

1. Местонахождение.

Начало тропы от лыжной базы ДЮСШ «Сыктывдинского района» на улице Рабочей. Заканчивается на Республиканском лыжном комплексе имени Р. П. Сметаниной. Расстояние от школы №1 до начала тропы около 1 километра. Возраст и аудитория все желающие, не имеющие противопоказаний к физическим нагрузкам.

2. Краткое описание маршрута.

Протяженность маршрута около 15 километров. Расстояние между основными точками 3-5 км. Время прохождения маршрута с учетом остановок и преодоления препятствий около 5-7 часов, зависит от подготовленности участников.

3. Режим использования.

Маршрут можно использовать круглый год, однако более благоприятное время конец зимы, ранняя весна, лето и ранняя осень.

4. Допустимая нагрузка на тропу.

Желательно использовать тропу до 20 человек в день, можно и больше, однако не будет хватать места на оборудованных стоянках отдыха. Соответственно в неделю до 140 человек.

5. Детальное описание маршрута.

Тропа начинается с лыжной базы, где Вы можете ознакомиться с базой и видами спорта, размещающимися на ней – это лыжные гонки и спортивное ориентирование. Далее возле базы подготовлен информационный стенд, на котором можно получить всю информацию о маршруте. Далее вы двигайтесь по указателям, размещенный на деревьях по тропе, первый объект для показа это земляная насыпь по которой должны были ходить поезда до Кирова, и которая построенная ссыльными заключенными. После подъема на поля Вам откроется большое пространство для обзора села Выльгорт и его окрестностей, до самого горизонта. Не много далее туристическое препятствие «Навесная переправа», участникам предстоит преодолеть с помощью веревок большой овраг, в этом месте стоит разрушенный деревянный мост. Через 3 - 4 км первая стоянка, где оборудованы столик и скамейка, на которых можно отдохнуть и попить чаю. Далее практически весь маршрут идет по лесу с потрясающе чистым воздухом. Следующее препятствие это преодоление болота по жердям (Гатям). Между первой и второй стоянкой 4-5 км. На второй стоянке

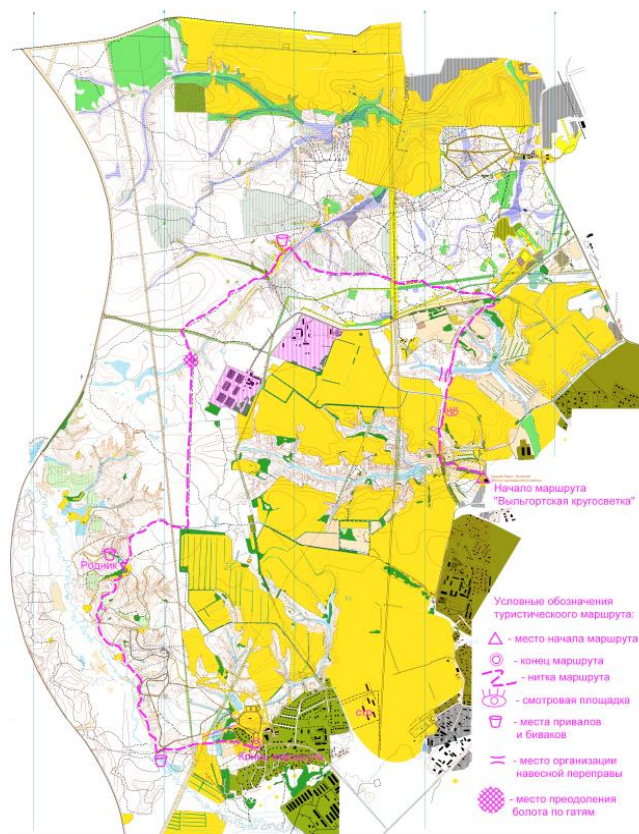
Вы увидите красивейшую лесную поляну, и прямо на стоянке находится чистейший лесной родник. На этой стоянке также можно отдохнуть и перекусить. Далее предстоит пройти еще 2,5-3 км по лесным тропинкам, используемым для подготовки спортсменов высокого класса в кроссе и имитации лыжных ходов. Также тропа проходит вдоль лыжероллерной трассы. По бокам тропы, если ходить во время созревания грибов и ягод можно найти большое количество «лесных даров». Третья стоянка находится в полутора километрах от конца маршрута, здесь также организовано все для отдыха. Рядом можно увидеть скульптуру из дерева лесных идолов. Заканчивается маршрут на РЛК Сметаниной. Здесь достаточно хорошо развита инфраструктура, и Вы можете на автобусе уехать домой. Или продолжить совой активный отдых на данном комплексе.

6. Список оборудования тропы: Перечень информационных стендов и малых архитектурных форм.

Тропа оборудована информационным стендом в начале тропы, указателями по всему маршруту, стоянками (с оборудованными скамейками и столами, костровищами и т.д).

Навесной переправой, жердями для прохождения заболоченного участка.

Карта-схема маршрута



Дополнительная информация

168220, Россия, село Вьльгорт,
Республика Коми, Сыктывдинский
район, ул. О. Мальцевой, 92

Тел. 8(82130)7-10-54

Фото с маршрута



Место отдыха и привала «Родник»



Маршрут пройден, конец маршрута
на РЛК.

МБУДО «Районный центр
внешкольной работы с. Вьльгорт»



«Вьльгортская кругосветка» спортивно-туристическая пешая тропа

Преодолев данный маршрут Вы:

- Активно отдохнете на свежем воздухе.
- Овладение турнавками.
- Оздоровите организм.
- Ознакомитесь с окрестностями села Вьльгорт.
- Проверите свои морально-волевые качества.
- Проверите свои физические качества.

