



БЕСТДОМ.РФ

Строим ваше будущее сегодня.  
Уникальные дома и индивидуальные решения.



## о БЕСТДОМ.РФ

Мы компания ООО "БестДом" используем материалы проверенные временем и экологически чистые. Что позволяет нам дать своим клиентам гарантию **50 лет на все несущие элементы дома** и **5 лет гарантии на отделку дома**. Также мы предлагаем скидки на кухни и бытовую технику нашим клиентам. Мы предлагаем вам готовое решение по выбору дома для жизни.

## ГЕОГРАФИЯ РАБОТ

Мы предлагаем свои услуги в следующих регионах:

Москва и Московская область, Тульская область, Калужская область, Смоленская область, Тверская область, Ярославская область, Владимирская область, Рязанская область. Стоимость доставки считается индивидуально для каждого объекта (кроме Москва и Московская область

## о ГАРАНТИИ 50 ЛЕТ

В строительстве мы не используем те материалы, которые у нас вызывают сомнения и недолговечны, всё что мы предлагаем проверено временем уже не одно поколение, поэтому мы с уверенностью даем **гарантию 50 лет на все несущие элементы дома**.



# ДОМ ЛЕ-МОРН



Ле-Морн - это дом для большой семьи, дом куда гости захотят вернуться, дом где место найдется всем. Планировка данного дома позволяет сделать пребывание каждого из членов семьи или гостей не замеченным. Каждая комната изолирована и из каждой комнаты свой выход.

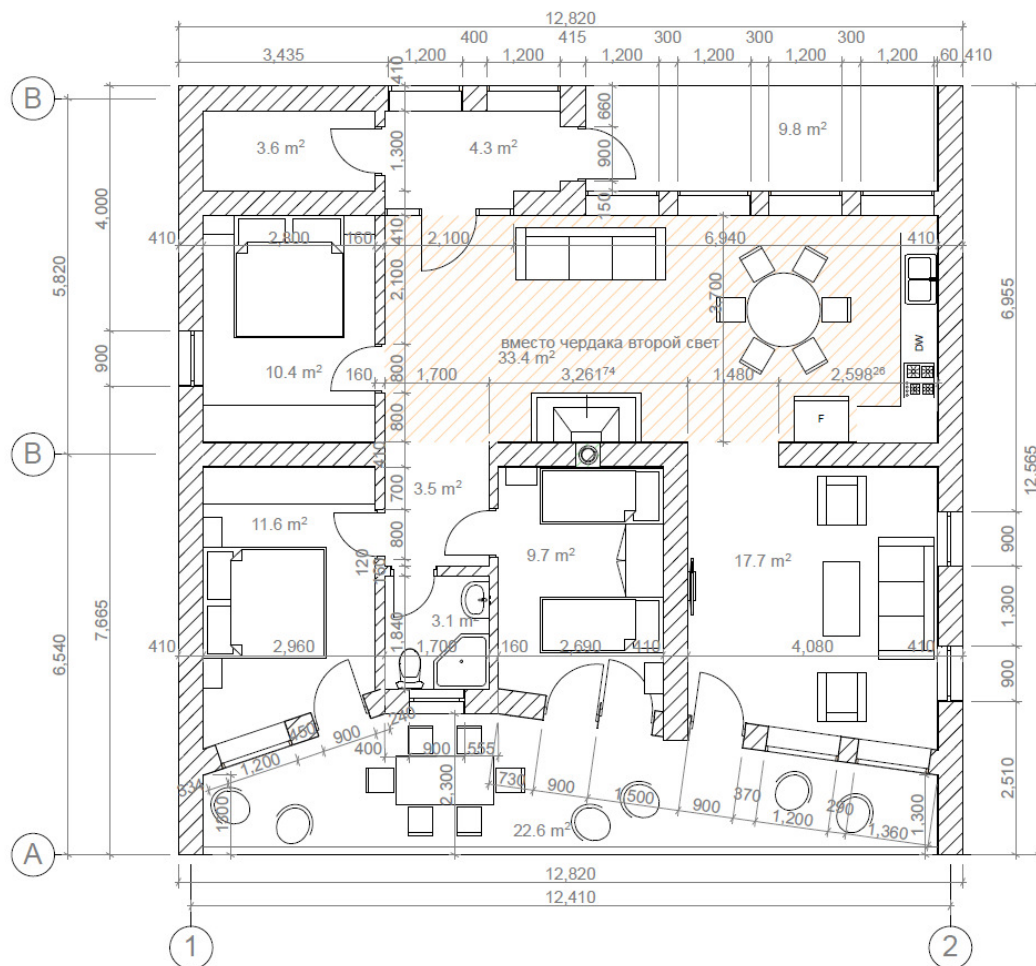
БЕСТДОМ.РФ

Все материалы защищены и охраняются законодательством.



Ле-Морн соберет всю семью или всех ваших друзей в своих стенах. Время у камина в гостиной с высоким потолком – станет самым любимым Вашим временем. Большие окна сделают каждую из комнат светлой, что позволит вам наслаждаться природой в полной мере.





## Экспликация помещений:

- 9,8м2 – Терраса №1;
- 4,3м2 – Тамбур;
- 3,6м2 – Помещение под бытовые нужды;
- 10,4м2 – Спальня №1;
- 33,4м2 – Гостиная объединённая с кухней;
- 11,6м2 – Спальня №2;
- 9,7м2 – Спальня №3;
- 17,7м2 – Комната отдыха;
- 3,5м2 – Коридор;
- 3,1м2 – Ванная комната;
- 22,6м2 – Терраса №2.

Всего:  
Внутридомовая площадь – 98м2  
Площадь террас – 33м2.

# ДОМЛЕ-МОРН

Фундамент (материал Бетон)			
Свайно-ростверковый		Монолитная плита	Утепленная шведская плита
592 000,00руб		811 200,00руб	1 280 000,00руб
Перекрытие первого этажа			
Деревянное	Монолитное ж/б (Бетон)	Не требуется	
328 700,00руб	405 000,00руб	-	-
Материал стен			
Деревянный каркас (утепление 150мм)	Деревянный каркас (утепление 200мм)	Брус (150х150мм)	Газосиликатные блоки (толщ. 300мм)
410 000,00руб	456 885,00руб	732 000,00руб	764 400,00руб
Внешняя отделка дома			
Сайдинг	Имитация бруса	Штукатурка (с покраской)	Облицовочный кирпич
812 000,00руб	812 000,00руб	1 136 800,00руб	1 745 000,00руб
Кровля			
Металлочерепица		Мягкая	
638 400,00руб		689 000,00руб	
Остекление			
126 900,00руб			

**В данную стоимость включены работы и материалы.**

Полный перечень и спецификацию материалов запросите у менеджера компании.

\* - компания ООО «БестДОМ» предоставляет определенный перечень материалов, из которых следует выбрать цвет или тип материала.

БЕСТДОМ.РФ

Все материалы защищены и охраняются законодательством.

# ДОМЛЕ-МОРН

## Варианты внутренней отделки

если основание **Монолитное**

если основание **Деревянное**

### 1-й Этаж (Смарт)

ПОЛ:  
Плитка / Ламинат  
(на выбор\*)

СТЕНЫ:  
Вагонка  
(покрытая лаком/краской - на  
выбор\*)

ПОТОЛОК (сан.узел):  
Вагонка  
(покрытая лаком/краской - на  
выбор\*)

**Монтаж всех дверных проемов**

**850 000,00руб**

### 1-й Этаж (Смарт +)

ПОЛ:  
Плитка / Ламинат  
(на выбор\*)

СТЕНЫ:  
Краска/Обои  
(на выбор\*)

ПОТОЛОК (сан.узел):  
Вагонка  
(покрытая лаком/краской - на  
выбор\*)

**Монтаж всех дверных проемов**

**1 015 000,00руб**

### 1-й Этаж (Комфорт)

ПОЛ:  
Ламинат

СТЕНЫ:  
Вагонка  
(покрытая лаком/краской - на выбор\*)

ПОТОЛОК (сан.узел)  
Вагонка  
(покрытая лаком/краской - на выбор\*)

**Монтаж всех дверных проемов**

**735 000,00руб**

**Дополнительная опция:  
Водяной теплый пол  
220 000,00руб**

**В данную стоимость включены работы и материалы.**

Полный перечень и спецификацию материалов запросите у менеджера компании.

\* - компания ООО «БестДОМ» предоставляет определенный перечень материалов, из которых следует выбрать цвет или тип материала.

**БЕСТДОМ.РФ**

Все материалы защищены и охраняются законодательством.

# ДОМЛЕ-МОРН

## Внутренняя отделка

### Работы по устройству внутренней электрики

#### Перечень работ и материалов:

- Разводка проводов розеточной группы (кабель ВВГнг 3х2,5);
- Разводка проводов внутридомового освещения (кабель ВВГнг 3х1,5);
- Подключение и монтаж розеток и выключателей света;
- Подключение и монтаж внутридомового электрического щитка (размер щитка и автоматы подбираются по месту\*\*).

**85 000,00руб**

### Работы по устройству сан. техники

#### Перечень работ и материалов:

- Разводка полипропиленовых труб с подключением смесителей, сифонов, канализации;
- Установка смесителей\*, раковины\*, душевого поддона\* или металлической ванны\*;
- Установка кранов перекрытия воды\*;
- Подключение всех труб к водонагревателю;
- Монтаж и установка водонагревателя (электрического).

**60 000,00руб**

**В данную стоимость включены работы и материалы по устройству внутридомового освещения и розеточной группы.**

Полный перечень и спецификацию материалов запросите у менеджера компании.

\* - компания ООО «БестДОМ» предоставляет определенный перечень материалов, из которых следует выбрать цвет или тип материала.

\*\* - Зависит от выделенной мощности на дом и количества необходимых автоматов на отходящие линии.

**БЕСТДОМ.РФ**

Все материалы защищены и охраняются законодательством.



# ДОМЛЕ-МОРН

Уважаемые клиенты ООО «БестДОМ»

Если после просмотра данного буклета у Вас остались вопросы  
или

Вы хотите заменить любой из предложенных нами вариантов материалов на Свой,  
то просьба связаться с нами и мы учтем Ваши пожелания.

Мы стремимся найти подход к каждому из своих клиентов.

## КОНТАКТЫ

**Инвесторам и для коммерческих  
предложений:**

Ведущий специалист по  
развитию бизнеса

Тужик  
Виталий Михайлович  
тел.: +7 985 779 58 06  
эл.почта: tuzhik@бестдом.рф

**По вопросам технического  
характера и для консультаций  
по выбору дома:**

Ведущий технический  
специалист

Тужилкин  
Алексей Викторович  
тел.: +7 926 224 82 82  
эл.почта: tuzhilkin@бестдом.рф

**По вопросам технического  
характера и для консультаций  
по выбору дома:**

Ведущий технический  
специалист

Еникеев  
Марат Ахтямович  
тел.: +7 916 111 88 60  
эл.почта: enikeev@бестдом.рф

**БЕСТДОМ.РФ**

Все материалы защищены и охраняются законодательством.