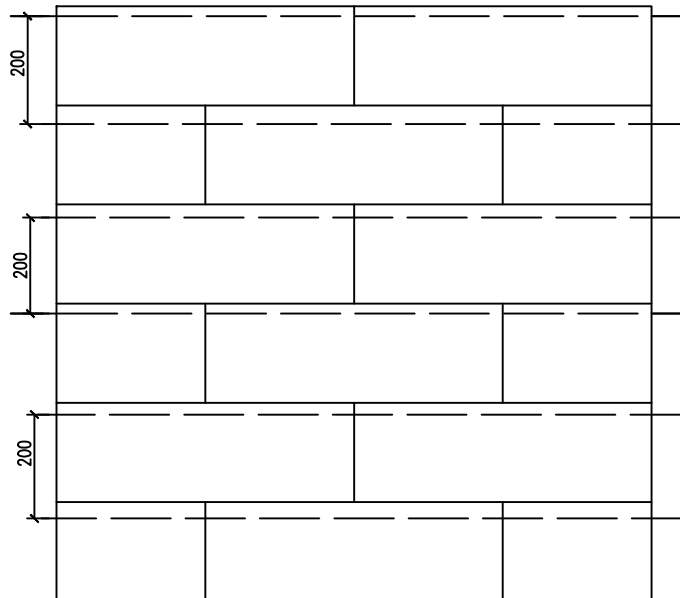
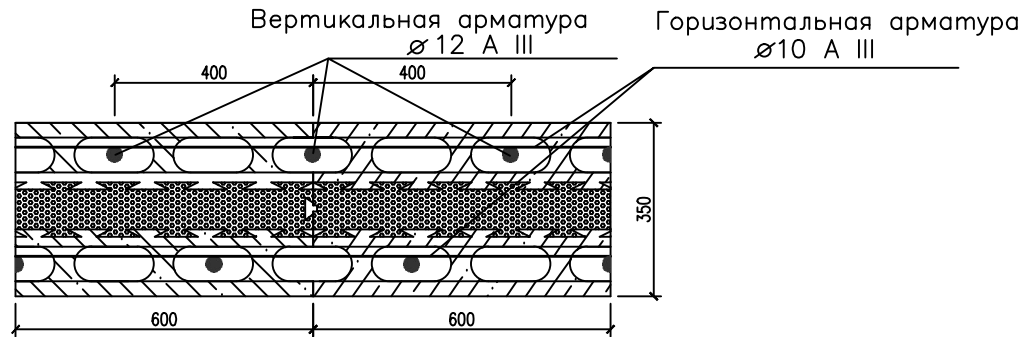


Схема вертикального и горизонтального армирования



В данном чертеже представлена схема армирования вертикальной и горизонтальной арматуры в FINNBLOCKе.
 Вертикальное армирование производится в шахматном порядке с шагом в 400 мм.
 Горизонтальное армирование производится каждый ряд с шагом в 200 мм.

Взам.инв.№	Подпись и дата	Инв.№подл.

Изм.	Колуч.	Лист	Подк.	Подпись	Дата				
Гл.констр.						Схема вертикального и горизонтального армирования	Стадия	Лист	Листов
Исполнил									