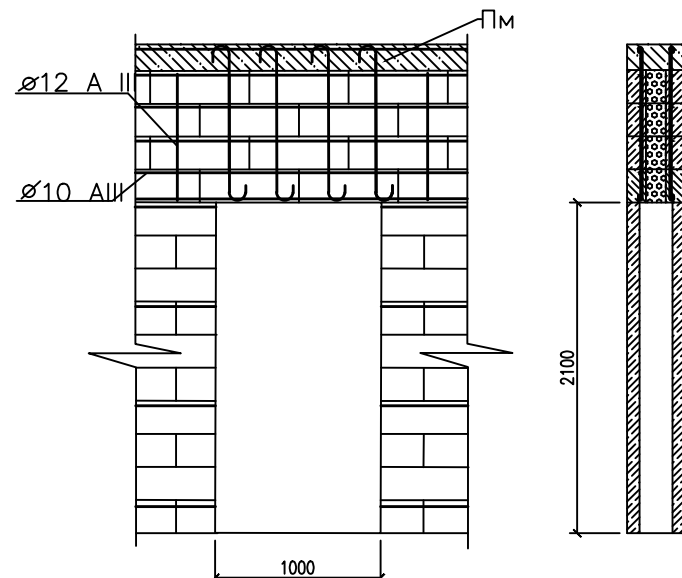
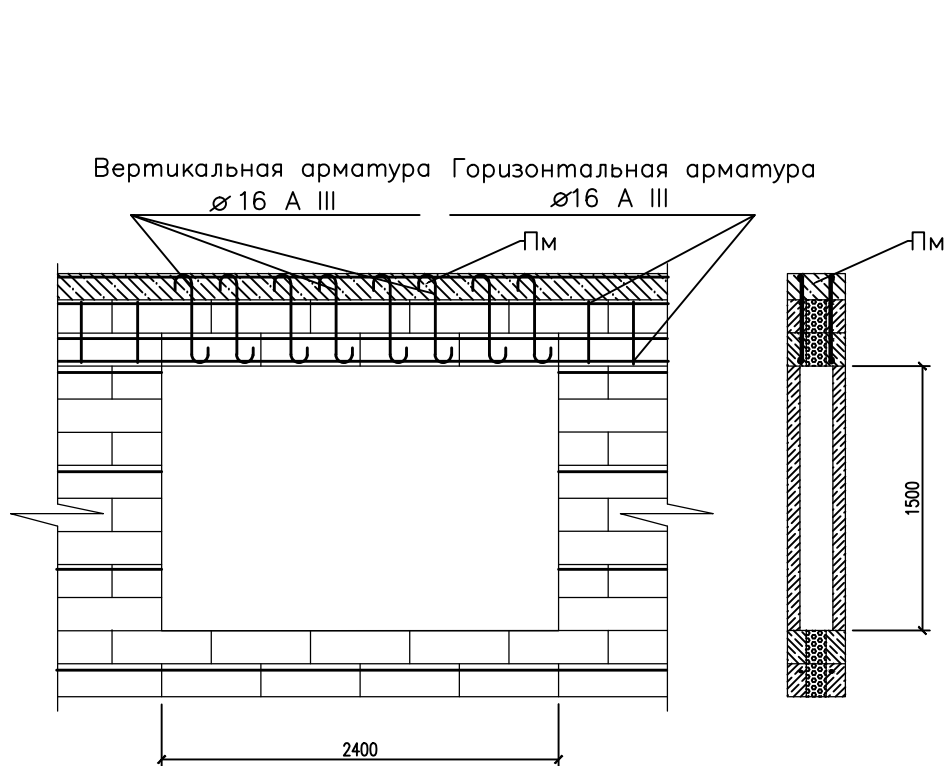


Схема армирования дверных и оконных проемов



Узел оконного или дверного проема  $\phi 16-18A_{III}$  арматуры, которая располагается горизонтально над проемом. Арматура снимает нагрузку приходящейся на оконный или дверной проем и равномерно распределяет на плиту при помощи вертикальной арматуры  $\phi 16-18A_{III}$  связывающей с плитой перекрытия. Для того чтобы раствор не вытекал из под финблока необходимо поставить опалубку под финблок, а затем укладывать бетон.

Также ряды из финблока скрепляются между собой хомутами, которые цепляются за горизонтальные арматуры верхних и нижних рядов



Взам. инв. N	Подпись и дата	Инв. N подл.
--------------	----------------	--------------

Изм.	Колуч.	Лист	Подк.	Подпись	Дата				
Гл. констр.						Схема армирования дверных и оконных проемов	Стадия	Лист	Листов
Исполнил									