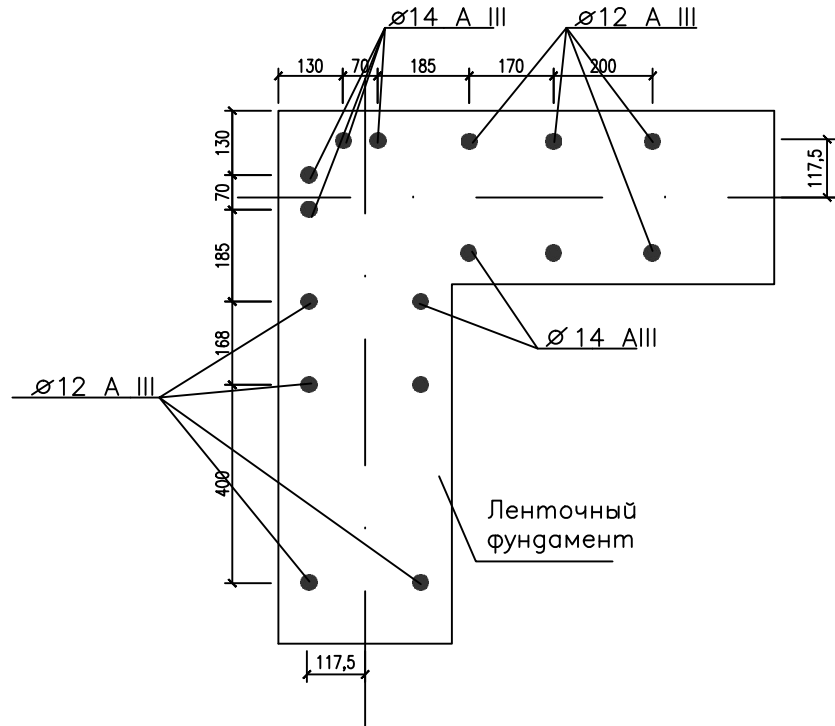


Схема выпусков арматуры из ленточного фундамента



Раскладывается ряд блоков, засверливают отверстия и в отверстия забивают вертикальную арматуру $\varnothing 12-14 A III$. Таким образом вертикальная арматура располагается на расстоянии 117,5 мм от оси фундамента. Выпуск арматуры в фундамент не менее 150 мм. Если поверхность фундамента неровная, то между FINNBLOCKом и фундаментом закладываются клинья, которые удаляют после заливки бетона.

Изм. №	Исполн.
Подпись и дата	Инв. № подл.
Взам. инв. №	

Изм.	Колуч.	Лист	Подк.	Подпись	Дата				
Гл. констр.						Схема выпусков арматуры из ленточного фундамента	Стадия	Лист	Листов
Исполнил									