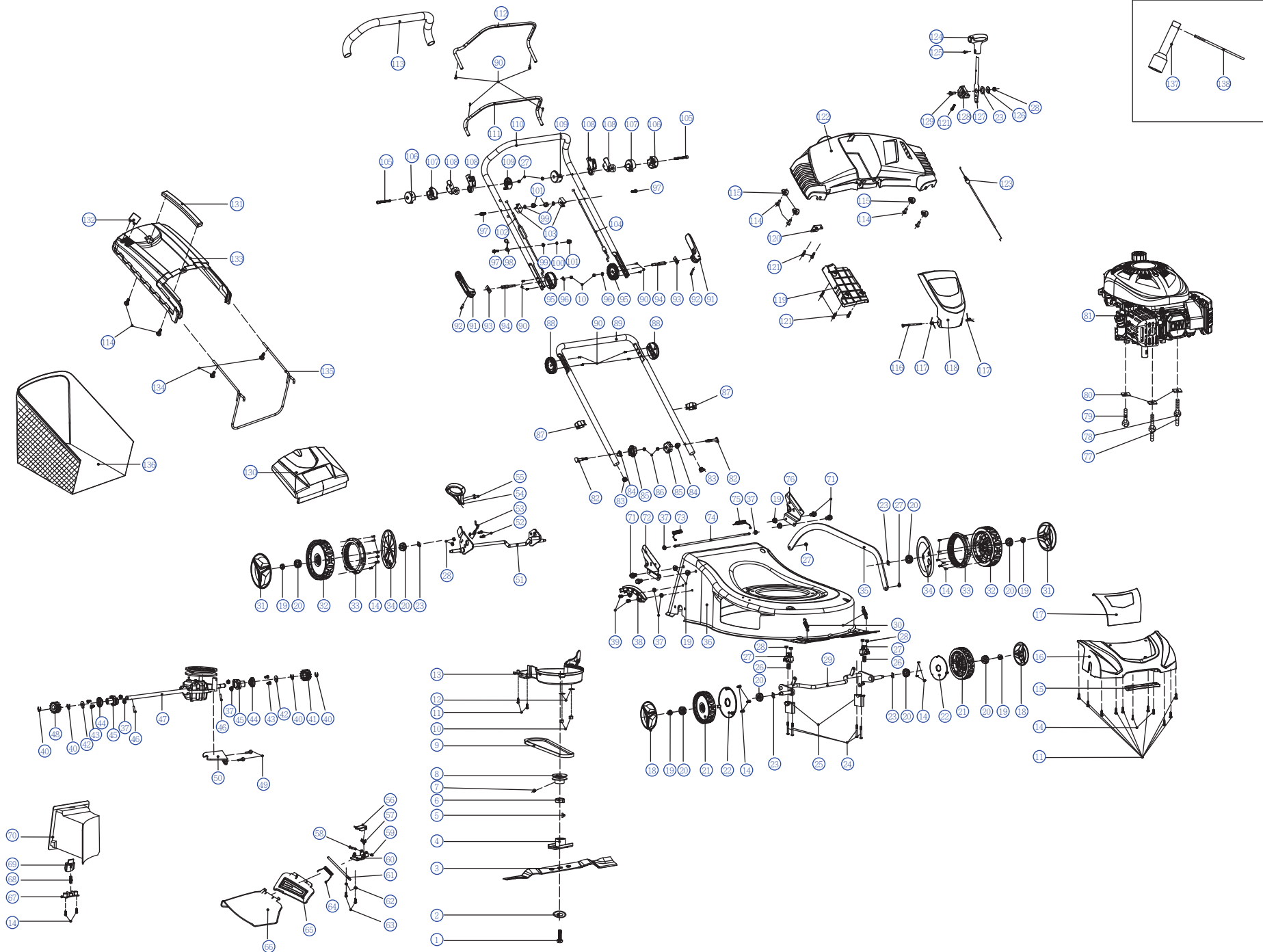


**VILLARTEC** Модель агрегата: MB 4151T (Газонокосилка 3,45 кВт / 4.7 л.с. 173 см<sup>3</sup>)



Модель агрегата: МВ 4151Т (Газонокосилка 3,45 кВт / 4.7 л.с. 173 см<sup>3</sup>)

## Список запасных частей

№ Поз.	Артикул детали	Наименование	Кол-во
1	2105300159А	Болт крепления ножа 40 мм	1
2	2105300001С	Шайба крепления ножа	1
3	21052003362000А	Нож 510 мм	1
4	2105300155А	Фланец ножа	1
5	2105400051А	Опорная втулка 21,7x10,5x3	1
6	2103900034А	Шпонка 3,8x16	1
7	3022305001	Винт М6x8	1
8	21031003390082А	Ременной шкив	1
9	2102600036А	Ремень клиновой 750 мм	1
10	3031309002	Гайка М8	4
11	3011301006	Саморез ST5x16	12
12	3051303001	Шайба	2
13	21041001920001С	Защитная крышка ремня	1
14	3011301010	Саморез ST4x16	22
15	21041002020001А	Рукоятка	1
16	21041002980155А	Корпус передней оси	1
17	21041002990001А	Крышка	1
18	21011001490155А	Колпак переднего колеса	2
19	30323060035000	Стопорная гайка М8	9
20	2101300065А	Подшипник	8
21	21011002600001А	Колесо переднее	2
22	21011001460001А	Пылезащита на переднее колесо	2
23	A26800706202	Шайба 12x18x0,5	5
24	3091308003	Болт М6x60	4
25	21011005550001А	Крепление передней оси низ	2
26	2101800009А	Демпфирующая пружина 1,6	2
27	21011002893201В	Крепление оси верх	2
28	30313090035000	Контргайка М6	11
29	2101500079С	Ось колесная передняя	1
30	2109800053С	Пружина передней оси	2
31	21011001500155А	Колпак заднего колеса	2
32	21011002610001А	Колесо заднее	2
33	2101100081В	Зубчатое кольцо заднего колеса	2
34	21011003730001F	Пылезащита на заднее колесо	2
35	2106201221А	Дуга	1
36	21035000310353D	Корпус газонокосилки	1
37	30323060015000	Контргайка М6	8
38	21061001354017В	Зубчатая пластина	1
39	3021302003	Винт М6x12	2

40	3043301001	Стопорное кольцо	4
41	2104400013E	Шестеренка привода колеса левая	1
42	A26800705901	Шайба 20x12,8x1,2	2
43	30213020045000	Винт М6x16	4
44	21011004410001A	Упорный блок	2
45	21011004420120B	Крепление коробки к корпусу	2
46	3082301003	Штифт 5x21,8	2
47	2102300058D	Коробка передач в сборе	1
48	2104400014E	Шестеренка привода колеса правая	1
49	30913050015000	Болт М6x12	2
50	2102300154A	Позиционирующая пластина	1
51	2121300012A	Ось колесная задняя	1
52	A26800203001A	Винт М6x14	2
53	2106201214A	Скоба крепления задней колесной оси	1
54	21061002880353A	Рукоятка регулировки высоты скашивания	1
55	3021301002	Винт М5x8	2
56	2103200254A	Блокировочный замок	1
57	2103800011A	Пружина блокировочного замка	1
58	2103300040A	Штифт	1
59	3043301003	Стопорное кольцо	1
60	2103200228A	Пластина блокировочного замка	1
61	2106200053N	Вал боковой панели	1
62	3052301004	Шайба	2
63	3021302002	Винт М5x10	2
64	2109800066D	Торсионная пружина	1
65	21061001790001A	Крышка боковой панели	1
66	21041006190001E	Защитная крышка боковой панели	1
67	21041001160001A	Блокировочная пластина	1
68	2109800022C	Втулка 8x0,9x31	1
69	21041001150353A	Кнопка крышки для измельчения травы	1
70	21061006900001A	Крышка для измельчения травы	1
71	30913070165000	Болт М8x16	4
72	21062001660353B	Кронштейн рукоятки правый	1
73	2109800072A	Правая поворотная пружина	1
74	2106300028C	Ось задней крышки	1
75	2109800071A	Левая поворотная пружина	1
76	21062001650353B	Кронштейн рукоятки левый	1
77	2103300027A	Болт двух сторонний М8x17x40	1
78	2109300055A	Болт двух сторонний М8x17x25,8x8	1
79	3091304007	Болт М8x30	1
80	2103300032A	Шайба 8	3
81	60400114401	Двигатель в сборе 4,0KW/6,0HP,173CC	1
82	2109900041B	Болт М8x52	2
83	2106100003A	Заглушка 22 мм	2

84	21061000113201A	Шайба	2
85	21061000020353B	Поворотная рукоятка	2
86	30313060025000	Гайка М8	2
87	21061000013201A	Направляющая троса	2
88	21061003883201N	Шестерня	2
89	21062001800001A	Нижняя часть ведущей ручки	1
90	2109300058A	Саморез ST3x10	12
91	21061000270353A	Зажимной рычаг	2
92	21093000635007A	Штифт 5x20	2
93	2109200025A	Зажимная деталь	2
94	2109300026A	Болт М8x69	2
95	21061003843206D	Шестерня	2
96	21092000295007B	Шайба 16x8x0,8	2
97	3091307003	Болт М6x35	3
98	21063000025007A	Крючок	1
99	3051303003	Шайба	3
100	3052301003	Шайба	1
101	A26800501603A	Контргайка М6x13	3
102	2106800361A	Трос 1100	1
103	21061000043201A	Направляющая троса	2
104	2106800427C	Трос газа	1
105	3022301003	Винт М6x60	2
106	21061004573201A	Рычаг внешний	2
107	21061004593201A	Рычаг средний	2
108	21061001803201B	Держатель троса	4
109	21061001153206A	Рычаг внутренний	2
110	21062006680001A	Ведущая ручка верх	1
111	21062012920353A	Рукоятка включения движения	1
112	21062012930353A	Рукоятка включения	1
113	2106600017A	Трубка рукоятки мягкая 21x31x580	1
114	3011301004	Саморез ST4,8x19	6
115	21061001113201N	Шайба	4
116	2104300003A	Ось панели 4x100	1
117	2109800108B	Пружина панели	2
118	21061005620001A	Панель	1
119	21061005650001A	Крышка	1
120	2106200223A	Резьбовая пластина	1
121	3011301007	Саморез ST4x18	6
122	21061007020001A	Панель рукоятки	1
123	2106800176B	Трос дроссельной заслонки 1135	1
124	21061001120353N	Ручка переключения передач	1
125	A26800203301	Винт М4x8	1
126	3051302002	Шайба	1
127	2106200221B	Рычаг дроссельной заслонки	1

128	21061004503201N	Пластина шестерни дроссельной заслонки	1
129	3091304010	Болт М6х16	1
130	2100202125	Задняя панель	1
131	21071000050001N	Корзина травосборника	1
132	21071000080353A	Каркас травосборника	1
133	21071000073208B	Крышка травосборника	1
134	3011301005	Саморез ST4,2х18	2
135	2107200071A	Каркас травосборника	1
136	21077000462266B	Корзина травосборника низ	1
137	2012200002A	Торцевой ключ 21	1
138	2012100004A	Рычаг торцевого ключа 8х110	1