

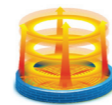
# iplate

индукционная плита  
YZ -T24

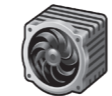
Руководство по эксплуатации



# iplate



**STEP by STEP** – на вашей плите 20 режимов мощности, что позволяет очень точно выставить необходимый режим



**SMART FAN** - ваша плита снабжена мощным кулером для эффективного охлаждения.



**EASY CONTROL** - простое и надёжное управление.  
Управление плитой осуществляется при помощи сенсоров последнего поколения  
Нет ничего проще, чем управлять плитой "iplate".



**NEW IGBT** - улучшенная интегральная схема мощными немецкими транзисторами

## Панель управления

“БЛОК” функция блокировки  
Для блокировки нажмите на  
кнопку “БЛОК” .

Для выхода из режима  
блокировки - нажмите и  
удерживайте кнопку “БЛОК” в  
течении 5 секунд

“ТАЙМЕР” функция  
выставления времени до  
автоматического выключения  
плиты

На ярком 4-х разрядном  
дисплее красного цвета вы  
можете получить следующую  
информацию : мощность,  
время таймера, а также (в  
некоторых модификациях)  
температуру



“СЕТЬ” данной кнопкой  
производится включение  
плиты. Нажмите для  
включения

“ВЫБОР” данная кнопка  
переводит плиту из режима  
“мощность” в режим  
“температура”

“+ - “ данными кнопками  
вы можете выставить  
необходимую мощность и  
время таймера

## УСТАНОВКА

Поставьте прибор на ровную,  
сухую, прочную поверхность.  
Не закрывайте вентиляционные  
отверстия устройства. Это может  
привести к перегреву.

Расположите устройство так,  
чтобы расстояние до стен было  
не менее 5 см.  
Перед первоначальным  
включением проверьте,

соответствуют ли технические  
характеристики изделия,  
параметрам электросети.  
Проверьте шнур питания на  
отсутствие повреждений.

## ВКЛЮЧЕНИЕ

Подключите сетевой шнур плиты к электросети 220Вольт. Раздастся звуковой сигнал. На дисплее отобразится "OFF", далее плита перейдёт в режим ожидания.

Для включения плиты: поставьте подходящую посуду на центр плиты, нажмите кнопку "сеть". Плита автоматически начнёт работу на пред. установленной мощности 1800 Ватт.

Кнопками "+" и "-" выставьте необходимую мощность или температуру.

### ПРИМЕЧАНИЕ!

Возможно выставить только один вид регулировки, либо температуру, либо мощность!

## ТАЙМЕР

Включите плиту и выберите необходимую мощность. Для установки таймера отключения, нажмите кнопку "ТАЙМЕР" и кнопками "+" или "-" установите время через которое плита отключится.

**ВНИМАНИЕ!** В некоторых версиях, если таймер не установлен, то по умолчанию плита отключится через 120 минут!

Далее, поочередно на дисплее будут отображаться выбранные вами мощность и время до отключения плиты. По окончании установленного времени плита отключится автоматически.

Вы можете менять мощность в любой момент, таймер при этом будет активен.



**Внимание!**

При установке времени таймера, длительное нажатие на кнопку "+" "-" даёт возможность прибавлять (убавлять) по 10 минут.

## ПОСУДА

Для индукционной плиты подходит любая посуда, обладающая ферромагнитными свойствами, например, эмалированная, или чугунная.

Минимальный диаметр дна посуды должен составлять не менее 10 см. Плита способна выдержать вес посуды до 80 килограмм распределённой нагрузки (при диаметре дна посуды не менее 25 см.)



**ПРИМЕЧАНИЕ!**  
**Категорически запрещено использовать “адаптеры” для индукционных плит, а так же любые приспособления, которые приводят к перегреву и выходу из строя плиты.**

**ВНИМАНИЕ!** Сама плита не нагревается, но ее нагревает горячая посуда. Не прикасайтесь к керамической поверхности плиты сразу после окончания процесса приготовления. Дайте плите остыть.

## МЕРЫ БЕЗОПАСНОСТИ

- Перед первоначальным включением проверьте, соответствуют ли технические характеристики изделия, параметрам электросети.
- Не позволяйте детям играть с прибором.
- Не оставляйте включенный прибор без присмотра.
- Не используйте устройство с поврежденным шнуром или вилкой. Ремонт возможен только

- в сервисном центре.
- Не используйте устройство в условиях слишком высокой температуры или влажности.
- Используйте розетку не менее 16А . Не включайте в ту же розетку других устройств.
- Немедленно выключите питание при обнаружении трещин на рабочей поверхности
- Во избежание коротких

- замыканий поддерживайте устройство в чистоте и предотвращайте попадание внутрь насекомых.
- Не пытайтесь самостоятельно ремонтировать устройство.
- Не погружайте прибор в воду или другие жидкости и не мойте его в посудомоечной машине.
- Не прикасайтесь к горячей керамической поверхности во время работы прибора

## МЕРЫ БЕЗОПАСНОСТИ

Не кладите на керамическую поверхность намагниченные предметы, такие как кредитные карты или аудиокассеты.

- Не нагревайте на плите закрытые консервные банки, так как они могут взорваться.

- Лица имеющие кардиостимулятор, должны находиться на расстоянии 60 см от работающей плиты
- Используйте только совместимую с индукционными плитами посуду или баки



**Большинство индукционных плит на низких мощностях работают в импульсном режиме, т.е. отключаются и включаются имитируя медленный нагрев. В вашей плите, постоянный нагрев начинается от 1000Ватт**

## ОЧИСТКА И УХОД

- Выключите устройство и выньте вилку из розетки перед чисткой плиты.
- Используйте не агрессивные чистящие средства для очистки сильно загрязненного устройства.
- Используйте чистую влажную ткань для очистки незначительно загрязненного устройства

- Очищайте от загрязнения рабочую поверхность плиты после каждого использования, в противном случае грязь пригорит, и счистить ее будет затруднительно.
- Используйте хлопок для очистки отверстий вентиляции.

- Использование любых бензольных или органических растворителей для очистки устройства недопустимо, в противном случае, возможно, начало химической реакции, ведущей к повреждению устройства.

## ХРАНЕНИЕ И УТИЛИЗАЦИЯ

- Убедитесь, что прибор отключен от электросети
- Протрите плитку влажной тканью
- Храните прибор в сухом месте

После окончания срока службы изделия, его нельзя

выбрасывать с обычным мусором.

Оно подлежит сдаче в специализированный пункт приёма



## ТЕХНИЧЕСКИЕ ХАРАКТЕРИСТИКИ

Рабочее напряжение	220 -240 V
Рабочая частота	40 -50 Hz
Вес нетто	2,8 кг.
Вес брутто	3,2 кг.
Размер плиты (Ш*Г*В)	300*380*64 мм

## ВОЗМОЖНЫЕ НЕИСПРАВНОСТИ, КОДЫ ОШИБОК И СПОСОБЫ ИХ УСТРАНЕНИЯ

Неисправность	Возможные проблемы	Способы устранения неисправности
Индикация питания не включается при подключенном шнуре питания	<ol style="list-style-type: none"><li>1. Отсутствует электрический ток в сети питания.</li><li>2. Возможно повреждение шнура питания.</li><li>3. Возможен выход из строя платы питания плиты или термодатчика.</li></ol>	<ol style="list-style-type: none"><li>1. Проверьте наличие электрического тока в сети.</li><li>2. Проверьте шнур питания на отсутствие повреждений, при необходимости – замените.</li><li>3. Обратитесь в сервисную службу для устранения неисправности.</li></ol>
Не происходит нагрев посуды при работающем индикаторе питания	<ol style="list-style-type: none"><li>1. Посуда не пригодна для использования на индукционной плите.</li><li>2. Внутренние компоненты плиты вышли из строя.</li></ol>	<ol style="list-style-type: none"><li>1. Используйте посуду пригодную для индукционной плиты.</li><li>2. Обратитесь в сервисную службу для устранения неисправности.</li></ol>

## ВОЗМОЖНЫЕ НЕИСПРАВНОСТИ, КОДЫ ОШИБОК И СПОСОБЫ ИХ УСТРАНЕНИЯ

Неисправность	Возможные проблемы	Способы устранения неисправности
Во время работы плита внезапно отключилась	1. Слишком высокая температура в помещении 2. Закрыты вентиляционные отверстия системы охлаждения. 3. Сработала система автоматического отключения при длительном использовании плиты.	1. Температура помещения не должна превышать 35°C 2. Освободите вентиляционные отверстия системы охлаждения. 3. Плита снабжена системой автоматического отключения. Обычно она срабатывает при работе плиты более 24-х часов.

**ВНИМАНИЕ!** Потребляемая мощность зависит от многих факторов, включая используемую посуду и параметры электросети, поэтому отображаемая мощность на дисплее является условной!

## ВОЗМОЖНЫЕ НЕИСПРАВНОСТИ, КОДЫ ОШИБОК И СПОСОБЫ ИХ УСТРАНЕНИЯ

Коды ошибок	Возможные проблемы	Способы устранения неисправности
E 0	На плите нет посуды, либо посуда не пригодна для использования на индукционной плите.	Заменить на посуду из подходящего материала.
E 1	Прерывание электрической цепи плиты.	Обратитесь в сервисную службу для устранения неисправности
E 2	Неисправность датчика температуры	Обратитесь в сервисную службу для устранения неисправности
E 3	Напряжение электрического тока в сети питания выше 270В	Дождитесь нормализации напряжения электрического тока в сети питания



## ВОЗМОЖНЫЕ НЕИСПРАВНОСТИ, КОДЫ ОШИБОК И СПОСОБЫ ИХ УСТРАНЕНИЯ

Коды ошибок	Возможные проблемы	Способы устранения неисправности
E 4	Напряжение электрического тока в сети питания менее 160В	Дождитесь нормализации напряжения электрического тока в сети питания
E 5	Перегрев поверхности плиты, температура превысила 240С	1. Дождитесь пока плита остынет, не отключайте её от сети 2. Если после ошибки "E5" плита не включается, то требуется замена предохранителя
E 6	Неисправность кулера, либо перегрев процессора	1. Освободите вентиляционные отверстия системы охлаждения. 2. Дайте плите остыть

Вместо обещаний - дело

Вместо экспериментов — доказанная эффективность индукционного нагрева плит IPLATE.

Усиленный корпус, увеличенный ресурс работы - универсальные решения для экологичного и при этом максимально эффективного приготовления пищи.

Желаем Вам неиссякаемого кулинарного вдохновения вместе с индукционной плитой IPLATE



Наименование и модель

серийный номер

дата покупки

штамп и подпись продавца

Мы поздравляем Вас, с покупкой высококачественной продукции фирмы iplate!  
Мы уверены, что наша продукция прослужит Вам безотказно долгие годы.  
Не смотря на это, если у Вас появятся вопросы относительно вашего приобретения  
Вы всегда сможете получить квалифицированную помощь в одном из наших сервисных  
центров. Условия и сроки гарантии можно уточнить на нашем сайте [www.iplate.ru](http://www.iplate.ru)

дата покупки

штамп и подпись продавца

дата покупки

штамп и подпись продавца

компоненты и материалы

серийный номер

компоненты и материалы

серийный номер



Обратите внимание!

Мы всегда идём навстречу нашим покупателям, и готовы проконсультировать по гарантийному обслуживанию по тел. 8(800)500-88-98

**Гарантийный ремонт возможен только при полностью заполненном гарантийном талоне.**

Гарантия не распространяется при:

- механических повреждениях
- несоблюдении правил эксплуатации
- обстоятельствах непреодолимой силы (пожар, наводнение и т.д)
- не заполнен гарантийный талон

Производитель оставляет за собой право изменять: параметры, внешний вид и компоненты без уведомления покупателя, в целях улучшения и совершенствования изделия.

Товар сертифицирован в соответствии с п. 2 ст. 5 Закона РФ «О защите прав потребителей» и имеет срок эксплуатации 3 года.

Комплектация:  
Плита - 1шт.  
Руководство - 1шт.