



Чердачная лестница

для дома

ЧЛ-01, ЧЛ-02

ЧЛ-03, ЧЛ-04

Паспорт изделия.



ОБЩИЕ УКАЗАНИЯ

1.1. Лестница чердачная(далее по тексту - «лестница») предназначена для эксплуатации в двухуровневых квартирах и загородных коттеджах, для выхода на верхний этаж. Допускается хранение лестницы в таре в сухом неотапливаемом помещении. Высота от пола до потолка может достигать 2800 мм. Лестницы выдерживают вес взрослого человека весом до 130 кг.

2. ТЕХНИЧЕСКИЕ ХАРАКТЕРИСТИКИ

Модификации лестницы - 600x1200 мм, 700x1200 мм.

Высота подъёма (от уровня пола нижнего этажа до уровня пола верхнего этажа)- 2800 мм.

максимальная нагрузка - 130 кг,
высота проема - 140 мм,
ширина ступени - 80 мм,
расстояние между ступенями - 250 мм,
длина ступени - 330 мм,
толщина ступени - 20 мм,
толщина утеплителя в крышке люка - 30 мм.

Особенности:

утепленная крышка люка, функциональность, прочность, удобство в использовании, простой и быстрый монтаж, возможность самостоятельной регулировки высоты лестницы по высоте помещения, ступени с противоскользкими выемками.

3. КОМПЛЕКТНОСТЬ ПОСТАВКИ. Таблица 1.

1. Лестница в сборе	1 шт.
2. Ключ	1 шт.
3. Вакуумная упаковка	1 шт.
4. Паспорт	1 шт.

4. ГАРАНТИЙНЫЕ ОБЯЗАТЕЛЬСТВА.

Гарантийный срок эксплуатации – 1 год при условии соблюдения правил монтажа и эксплуатации, а также условий хранения и транспортировки.

Гарантийный срок хранения – 1 год с момента приемки ОТК при условии хранения в упаковке предприятия-изготовителя в отапливаемом помещении. Гарантийный срок хранения предшествует гарантийному сроку эксплуатации.

Завод изготовитель постоянно работает над совершенствованием своей продукции, направленным на улучшение дизайна и эксплуатационных характеристик выпускаемых изделий. Поэтому в конструкции изделия могут быть внесены незначительные изменения, не отраженные в данном документе и не влияющие на эксплуатационные характеристики изделия.

5. СВИДЕТЕЛЬСТВО О ПРИЁМКЕ.

Лестница внутриквартирная чердачная проверена и признана годной к эксплуатации.

«___»_____20___г.

М.П.

Контролёр ОТК_____

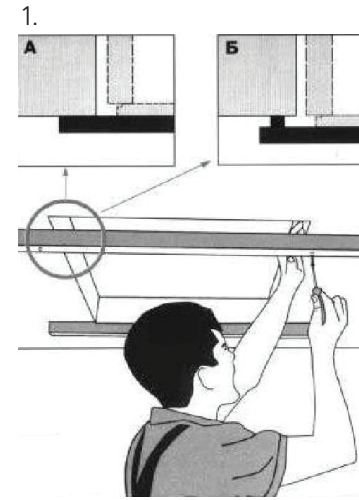
Претензии по комплектности поставки рассматриваются в течение 14 дней со дня продажи лестницы при предъявлении соответствующих описей вложения с отметками технического контроля.

6. УКАЗАНИЯ ПО СБОРКЕ ВНУТРИКВАРТИРНОЙ ЧЕРДАЧНОЙ ЛЕСТНИЦЫ ЧЛ-01, ЧЛ-02, ЧЛ-03, ЧЛ-04.

Для монтажа лестницы необходимо:

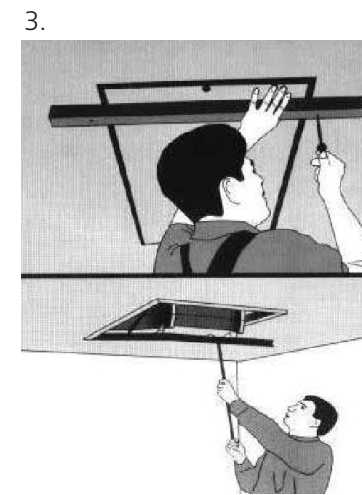
1. Доска 4x4x150см – 2шт.
2. Плоский ключ на 10мм – 1 шт.
3. Отвертка – 1 шт.
4. Угломер – 1 шт.
5. Шурупы – в зависимости от места крепления.

ПОРЯДОК СБОРКИ.



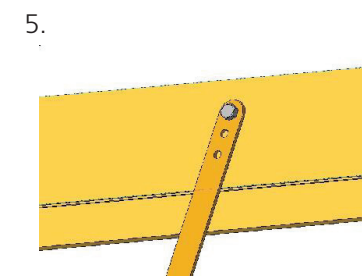
Лестница поставляется в собранном виде. Она предназначена для установки в проем 1180x580 мм. Максимальная высота подъема – 2,7 м.

2. Монтаж осуществляется силами двух человек. Один из них поднимается вместе с лестницей и инструментом на верхний этаж. Для установки лестницы в проеме необходимо снизу закрепить две временные опоры, как показано на рисунке.

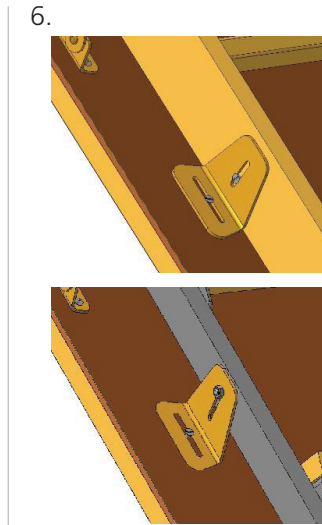


3. Каркас лестницы выравнивают в проеме. Между краями проема и каркасом лестницы при необходимости вставляют распорки. При этом нельзя допускать перекоса каркаса. После этого лестница надежно фиксируется в проеме по коротким сторонам.

4. Далее возможно убрать вспомогательные опоры и открыть лестницу. После раскладывания лестницы ее каркас фиксируется в проеме по длинным сторонам. Оставшиеся пустоты заполняются изолирующими материалами.



5. Для регулировки длины и угла наклона лестницы можно изменить местоположения креплений боковых ограничителей, используя предназначенные для этого отверстия.



6. Также крепление лестницы к крышке позволяет регулировать в небольших пределах её длину. Верхнюю секцию можно сдвинуть ниже или выше ослабив шурупы крепления четырех уголков.

7. Отрегулированная по высоте лестница должна раскладываясь образовывать прямую линию, а нижний элемент надежно опираться на пол.

