

Panasonic

Малая телекоммуникационная IP-платформа (IP-ATC) **KX-NS500**



КХ-NS500 – эффективное решение для развития бизнеса

IP-АТС КХ-NS500 воплотила в себе все преимущества предыдущих и нынешних поколений АТС Panasonic.

IP-АТС КХ-NS500 предназначена для компаний малого и среднего бизнеса. Начальная емкость системы начинается с 6 аналоговых линий и 18 абонентов, но благодаря блокам расширения масштабируется до 288 абонентов.

IP-АТС КХ-NS500 обладает широким набором функций и может быть адаптирована под конкретные задачи клиента. Встроенная система унифицированных коммуникаций позволяет использовать наиболее интересные функции на базе IP-телефонии. В систему уже встроены расширенные функции голосовой почты и приложения для создания небольшого колл-центра.

Привлекательная цена IP-АТС КХ-NS500 на разные конфигурации может конкурировать не только с аналогами других производителей, но и с предыдущими поколениями IP-АТС Panasonic.



Основной приоритет – защита инвестиций

Использование системы KX-NS500 в проектах по организации корпоративной связи позволяет экономить средства на первоначальном этапе за счет выгодной цены на различные виды конфигураций и быстро окупить расходы в дальнейшем за счет новых технологий, оптимизирующих расходы на связь.

Оптимизация затрат на связь

IP-АТС KX-NS500 позволяет использовать совместно IP- и традиционную телефонию для построения гибкой системы, с помощью которой можно оптимизировать расходы на связь.

Экономия на прокладке дополнительных кабельных сетей

Использование IP-сети для объединения офисов одной компании на базе IP-АТС KX-NS500 позволяет экономить на прокладке СКС (структурированные кабельные сети) в офисе. Особенно актуальным будет это решение при открытии новых филиалов компании в различных городах и странах, так как позволяет экономить время и деньги.

На начальном этапе для работы с удаленным офисом можно подключить абонентов к телефонной сети компании на базе IP-телефонии, используя ресурсы офисной IP-АТС KX-NS500, установленной в головном офисе компании.

Использование существующих ресурсов

При замене уже установленной в офисе АТС Panasonic на IP-АТС KX-NS500 нет необходимости будет менять купленные ранее телефонные терминалы Panasonic. IP-АТС KX-NS500 совместима с большинством телефонных терминалов, в том числе предыдущих поколений, а именно: KX-T74xx/ T75xx/ T77xx, KX-DTxxx, KX-TCAxxx, KX-WT115, KX-NTxxx (кроме KX-NT136 и KX-NT400).

Качество и надежность лидера рынка

Надежность телефонной системы – дополнительная защита от непредвиденных расходов в будущем. На сегодняшний день Panasonic является лидером российского рынка АТС. Широкие возможности и неизменное качество оборудования позволяют удерживать ведущие позиции в течение многих лет и предлагать клиентам широкий спектр решений в области связи.



Клиент всегда на первом месте

IP-АТС KX-NS500 - превосходный инструмент, который позволяет преуспеть в любой сфере бизнеса за счет организации максимального комфортного обслуживания для клиентов компании. Оперативное решение вопросов – основа успеха любого бизнеса.

Функции автосекретаря

IP-АТС KX-NS500 позволяет клиентам связаться с нужным им департаментом или оператором в любой точке мира с помощью удобного голосового меню. Система также предлагает оставить сообщение для нужного сотрудника.

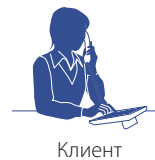


Расширенная система голосовой почты

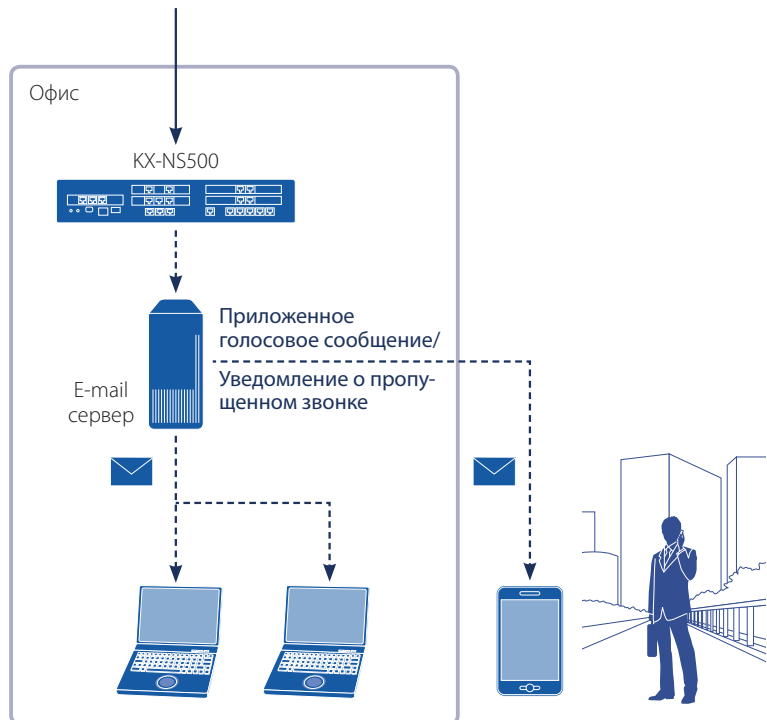
Система KX-NS500 может быть дополнена расширенными функциями голосовой почты, которые позволяют записывать максимум 24 канала. Общий объем записи может достигать 400 часов.

KX-NS500 посылает электронное письмо, уведомляя о получении голосовых сообщений. Сообщения могут также быть получены в виде приложенного файла в письме.

Уведомление о пропущенных звонках, в том случае, если клиент не оставил сообщение, приходит по электронной почте, что позволяет сотруднику быстро связаться с клиентом.



Клиент оставляет голосовое сообщение или отключается, не оставив сообщение.



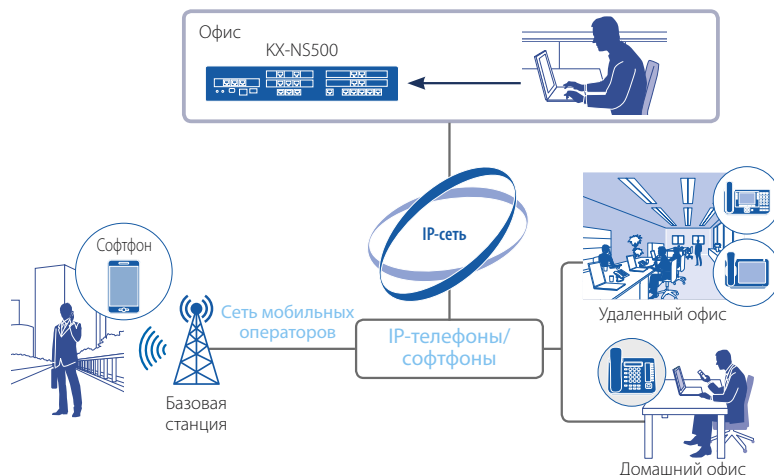
Дополнительные возможности для работы сотрудников вне офиса

Без всякого сомнения, для активно развивающегося современного бизнеса в условиях жесткой конкуренции очень важно, чтобы с сотрудниками компании можно было связаться где угодно и в любое время. Используя IP-телефоны, подключенные к IP-АТС KX-NS500 в качестве внутренних абонентов, вы можете быть уверены, что ваши сотрудники всегда будут на связи, где бы они ни находились.

Подключение удаленного сотрудника к общей сети АТС

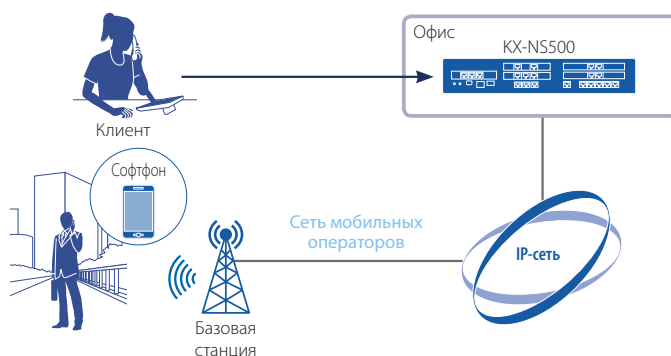
Если у вас есть подключение к Интернету, KX-NS500 позволяет вам установить IP-телефоны как дома у удаленных сотрудников, так и для мобильных сотрудников, использующих софтфоны на своих смартфонах.

Одной из особенностей новой IP-АТС KX-NS500 является наличие встроенного ретранслятора. Данная функция позволяет подключать IP-телефоны (только терминалы серии KX-UT, KX-NT5xx и SIP-телефоны сторонних производителей) без построения VPN туннеля в качестве внутренних абонентов сети корпоративной телефонии.



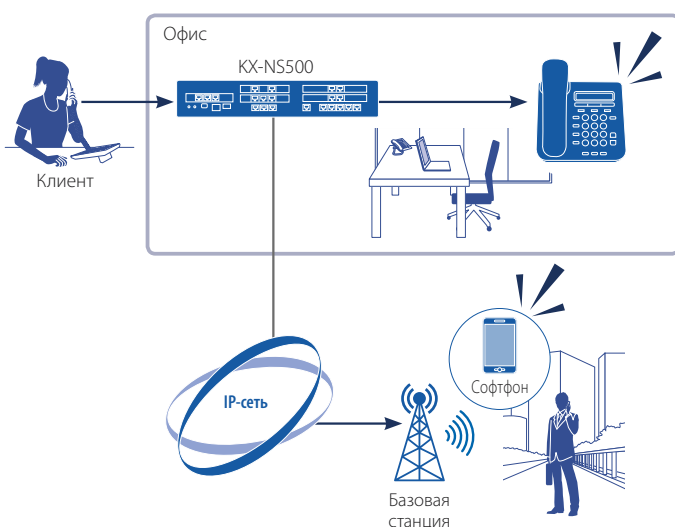
Смартфон как внутренний абонент АТС

Мобильные сотрудники, использующие софтфоны на своих смартфонах, могут быть зарегистрированы как внутренние абоненты KX-NS500. Ни один звонок от клиентов и коллег не будет пропущен сотрудниками вашей компании.



Единый внутренний номер

Установка IP-АТС KX-NS500 в вашем офисе дает также уникальную возможность – использовать единый короткий внутренний номер. Функция позволяет использовать до трех номеров, которые могут быть как мобильные, так и SIP, и традиционные телефоны. Для связи с сотрудником достаточно набрать один короткий внутренний номер, и он ответит по любому из удобных ему аппаратов, независимо от того, где именно он находится.



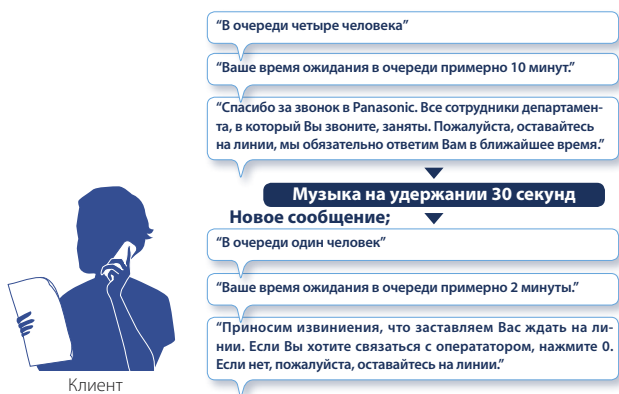
Создание колл-центра

Независимо от величины вашей компании своевременная обработка входящих вызовов – залог успешного бизнеса. Одним из самых эффективных инструментов для оптимизации работы с большим потоком телефонных звонков – создание колл-центра. Создание колл-центра позволяет распределять звонки клиентов по департаментам, организовывать работу отделов продаж и операторов служб поддержки, так как обрабатывает большое количество входящих звонков небольшим количеством сотрудников.

Компания Panasonic предлагает решение на базе IP-ATC KX-NS500 для создания колл-центра.

В IP-ATC KX-NS500 уже встроена функция расширенной маршрутизации звонков для создания небольших и средних колл-центров. Функция может быть использована без внешнего СТИ-сервера. Использование этого решения на базе IP-ATC KX-NS500 поможет Вам при ограниченных ресурсах эффективно организовать обработку звонков.

- Возможность информирования абонента о позиции в очереди и времени ожидания ответа
- Приоритетная маршрутизация для важных звонков
- Равномерное распределение звонков (UCD)
- Отчет о загруженности агента/группы
- Звонок 1:N (групповой звонок)/звонок с задержкой
- Автоматическая переадресация вызова/Эмуляция сигнала «занято»
- Мониторинг работы агента/группы
- Принудительное подключение к занятой линии. Позволяет внутреннему абоненту подключиться к разговору, чтобы организовать трехстороннюю конференцию.

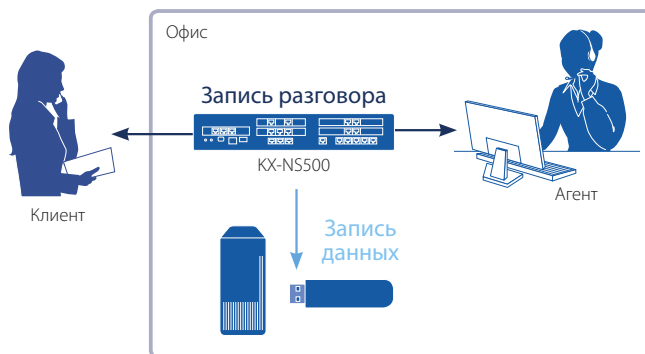


Автоматическое голосовое меню для клиента

Клиент во время звонка в колл-центр может получить информацию о своей позиции в очереди и оставшимся времени ожидания. Это позволяет ему решить, ждать ли далее ответа или, например, оставить сообщение.

Автоматическая запись разговора

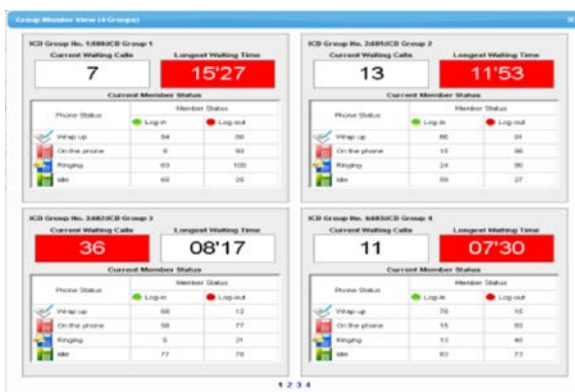
Вы можете автоматически записывать разговоры с клиентами для последующего анализа и решения спорных ситуаций. Разговоры могут автоматически записываться на USB устройство или на внешний сервер через Интернет.



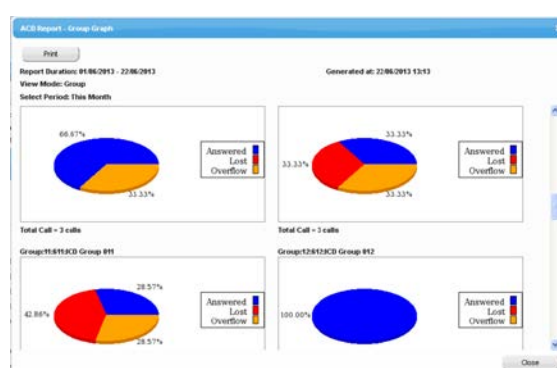
Анализ работы колл-центра

Супервизор может в режиме реального времени видеть статус абонентов, агентов колл-центра и групп агентов, чтобы понимать уровень загруженности и качество работы колл-центра. На основе данных создаются отчеты для последующего анализа работы и принятия правильных управленческих решений.

Мониторинг в режиме реального времени



Отчет



Приложение компьютерной телефонии (СТТ)

Компьютерная телефония (СТТ) позволяет объединить возможности телефонии и персонального компьютера для повышения производительности персонала и компании в целом.

СТТ-приложение Communication Assistant от Panasonic позволяет использовать функции IP-ATC KX-NS500 для обработки звонков с помощью удобного интерфейса на персональном компьютере.

Communication Assistant поможет пользователям максимально эффективно организовать свою работу с коллегами, партнерами и клиентами.

Communication Assistant является приложением типа «клиент-сервер». Серверная часть Communication Assistant уже встроена в IP-платформу KX-NS500. Вам нужно только установить клиентскую часть на компьютеры сотрудников офиса. Communication Assistant дает дополнительные возможности при использовании внешнего сервера, с установленным на нем приложением Communication Assistant Server. В частности, увеличение количества абонентов, которым доступно приложение Communication Assistant.

Communication Assistant Basic-Express – бесплатное абонентское

приложение с ограниченной функциональностью для управления вызовами с ПК. KX-NS500 уже обладает бесплатными клиентскими ключами активации на 240 (при использовании внешнего сервера 384) Basic-Express.

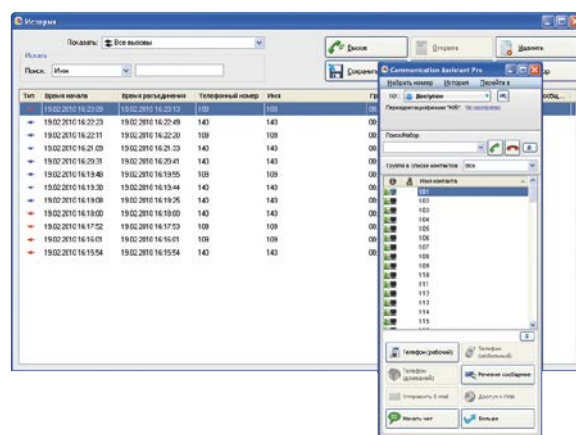
Communication Assistant Pro – полнофункциональное абонентское приложение для управления вызовами с ПК, отображением онлайн статуса абонента, расширенным списком контактов и историей вызовов.

Communication Assistant Supervisor – мониторинг и ведение статистики работы группы абонентов (колл-центр).

Расширенный функционал управления группой абонентов.

Communication Assistant Operator Console – получение подробной информации обо всех внутренних и внешних линиях, подключенных к АТС. Возможность доступа и управления настройками абонентов, например, переадресацией.

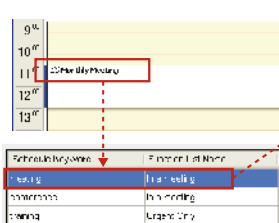
CA Basic-Express/CA PRO



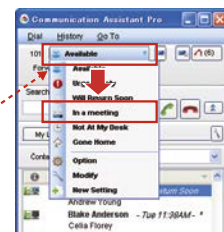
Интеграция с Microsoft Outlook

Приложение полностью интегрировано с контактами MS Outlook™ и Microsoft Exchange Server, что позволяет осуществлять звонки непосредственно из адресной книги MS Outlook™. Ваш статус присутствия в Communication Assistant также автоматически изменится согласно данным в Вашем календаре.

Календарь Microsoft Exchange



Настройки интеграции клиента CA с Microsoft Exchange



Изменения статуса в CA клиенте

Мобильное приложение Communication Assistant

Используя решение **Polys CA RCS**, разработанное совместно с «Золотым партнёром» корпорации Panasonic, компанией Polys Ltd, находясь вне офиса, на своем смартфоне сотрудник компании может просматривать статус коллег, а также общаться с ними при помощи голосового, видео или текстовых сообщений. **Polys CA RCS** – универсальное и удобное решение для современного динамичного бизнеса, позволяющее всегда быть на связи и решать важные вопросы со своего смартфона.

Интеграция с «1С:Предприятие»

В настоящее время, «1С:Предприятие» является самым распространенным программным продуктом в России для автоматизации типовых задач учета и управления для компаний малого и среднего бизнеса. Для интеграции «1С:Предприятие» и Communication Assistant с компанией ООО «КПП РИНАТ», «Серебряным партнером» в области разработки программных продуктов, по заказу компании Panasonic был разработан программный продукт «Внешняя компонента для интеграции и 1С: Предприятие» (CA external API). Программное решение позволяет управлять телефонными вызовами непосредственно из среды «1С:Предприятия», а также хранить данные о контактах в единой базе. Внедрение интеграции с Communication Assistant позволит не только хранить информацию о контактах в базе «1С:Предприятие», но и эффективно их использовать, реализуя функции управления телефонными вызовами. Сотрудник может совершать, переводить и отвечать на звонки из карточки контрагента.

Телефонные терминалы

Системные IP-телефоны серии KX-NT500

KX-NT560



- ЖК-дисплей 4.4 дюйма с подсветкой;
- Кириллица на дисплее;
- Маркировка кнопок линий/функций на дисплее;
- 32 программируемые кнопки линий/функций на дисплее (4 страницы по 8 кнопок);
- 2 Ethernet порта (10/100/1000 Base-TX);
- Power-over-Ethernet (PoE);
- Встроенный Bluetooth® для гарнитуры;
- Внешний блок питания в комплект поставки не входит.

KX-NT556



- ЖК-дисплей (6 строк) с подсветкой;
- Кириллица на дисплее;
- Маркировка кнопок линий/функций на дисплее;
- 36 программируемых кнопок линий/функций на дисплее (3 страницы по 12 кнопок) линий/функций;
- 2 Ethernet порта (10/100/1000 Base-TX);
- Power-over-Ethernet (PoE);
- Внешний блок питания в комплект поставки не входит.

KX-NT546



- ЖК-дисплей (6 строк) с подсветкой;
- Кириллица на дисплее;
- 24 программируемые кнопки линий/функций;
- 2 Ethernet порта (10/100 Base-TX);
- Power-over-Ethernet (PoE);
- Внешний блок питания в комплект поставки не входит.

KX-NT543



- ЖК-дисплей (3 строки) с подсветкой;
- Кириллица на дисплее;
- 24 программируемые кнопки линий/функций;
- 2 Ethernet порта (10/100 Base-TX);
- Power-over-Ethernet (PoE);
- Внешний блок питания в комплект поставки не входит.

KX-NT511



- ЖК-дисплей без подсветки (1 строка);
- 3 программируемые кнопки линий/функций;
- 2 Ethernet порта (10/100 Base-TX);
- Блок питания уже включен в комплект поставки.

KX-NT551



- ЖК-дисплей (1 строка) с подсветкой;
- Кириллица на дисплее;
- 8 программируемых кнопок линий/функций;
- 2 Ethernet порта (10/100/1000 Base-TX);
- Power-over-Ethernet (PoE);
- Внешний блок питания в комплект поставки не входит.

KX-NT553



- ЖК-дисплей (3 строки) с подсветкой;
- Кириллица на дисплее;
- Маркировка кнопок линий/функций на дисплее;
- 24 программируемые кнопки линий/функций на дисплее (2 страницы по 12 кнопок) линий/функций;
- 2 Ethernet порта (10/100/1000 Base-TX);
- Power-over-Ethernet (PoE);
- Внешний блок питания в комплект поставки не входит.

KX-NT505



- Консоль для системных ip-телефонов Panasonic KX-NT556 и KX-NT553;
- 48 программируемых кнопок прямого доступа с двухцветной индикацией.

Системные телефоны серии KX-DT500



На рисунке представлена модель KX-DT546



KX-DT546

- ЖК-дисплей без подсветки (6 строк);
- Кириллица на дисплее;
- 24 программируемые кнопки линий/функций с двухцветной индикацией;
- Полнодуплексный спикерфон (громкая связь);
- Опционально подключается консоль KX-DT590 (48-кнопочный модуль);
- Power-over-Ethernet (PoE);
- Внешний блок питания в комплект поставки не входит.



KX-DT543

- ЖК-дисплей без подсветки (3 строки);
- Кириллица на дисплее;
- 24 программируемые кнопки линий/функций с двухцветной индикацией;
- Полнодуплексный спикерфон (громкая связь);
- Опционально подключается консоль KX-DT590 (48-кнопочный модуль);
- Power-over-Ethernet (PoE);
- Внешний блок питания в комплект поставки не входит.



KX-DT521

- ЖК-дисплей без подсветки (1 строка);
- Кириллица на дисплее;
- 8 программируемых кнопок линий/функций с двухцветной индикацией;
- Полнодуплексный спикерфон (громкая связь);
- Опционально подключается консоль KX-DT590 (48-кнопочный модуль);
- Power-over-Ethernet (PoE);
- Внешний блок питания в комплект поставки не входит.



KX-DT590

- Консоль для системных телефонов Panasonic серии KX-DT500;
- 48 программируемых кнопок прямого доступа с двухцветной индикацией.

Микросотовые DECT-телефоны Panasonic серии КХ-ТСА

Базовая модель



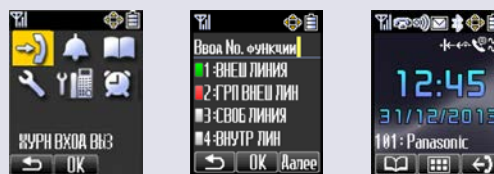
KX-TCA185

Компактная модель



KX-TCA285

Цветной дисплей



- Цветной ЖК-дисплей 1,8 дюймов;
- Кириллица на дисплее;
- Широкополосный звук;
- Программируемые кнопки;
- Удобная навигация по функциям;
- Функция шумоподавления;
- Функции системного телефона;
- Виброзвонок;
- Поддержка функции оповещения с использованием DECT-трубок;
- Спикерфон (громкая связь);
- Поддержка функции Hand-Over;
- Встроенный Bluetooth*¹;
- Телефонная книга на 500 абонентов;
- Поддержка CTI приложений*².

*¹ Только для KX-TCA285.

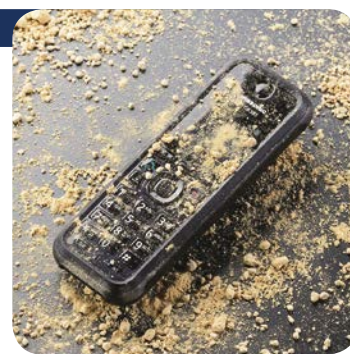
*² Доступность данной функции зависит от версии базовой станции DECT.

Защищенная модель



KX-TCA385

Цветной дисплей



- Пылевлагозащищенный и ударопрочный корпус (стандарт защиты IP65);
- Цветной ЖК-дисплей 1,8 дюймов;
- Кириллица на дисплее;
- Широкополосный звук;
- Программируемые кнопки;
- Удобная навигация по функциям;
- Функция шумоподавления;
- Встроенный Bluetooth®;
- Функции системного телефона;
- Спикерфон (громкая связь);
- Виброзвонок;
- Поддержка функции оповещения с использованием DECT-трубок;
- Поддержка функции Hand-Over;
- Телефонная книга на 500 абонентов.

Проводные SIP-телефоны



KX-UT670

- Цветной тачскрин (touch screen) дисплей, 7 дюймов с подсветкой;
- Кириллица на дисплее;
- Маркировка кнопок линий/функций на дисплее;
- 24 программируемые кнопки линий/функций на дисплее (4 страницы по 6 кнопок);
- Просмотр видео в высоком качестве (H.264 / 720P);
- Поддержка языков JAVA, HTML, Adobe Flash;
- Разъем для подключения гарнитуры;
- Встроенный механизм работы с гарнитурами Plantronics;
- 2 Ethernet порта (10/100/1000 Base-TX);
- 6 SIP-линий;
- Аудио кодеки – G.711, G.722, G.729a.



KX-UT248

- 4.4 дюйма ЖК-дисплей с подсветкой;
- Кириллица на дисплее;
- Маркировка кнопок линий/функций на дисплее;
- 24 программируемые кнопки линий/функций на дисплее (3 страницы по 8 кнопок);
- Разъем для подключения гарнитуры;
- Встроенный механизм работы с гарнитурами Plantronics;
- Поддержка языка XML;
- Встроенный Bluetooth®;
- 2 Ethernet порта (10/100/1000 Base-TX);
- 6 SIP-линий;
- Аудио кодеки – G.711, G.722, G.726, G.729a.



KX-UT113

- ЖК-дисплей (3 строки) с подсветкой;
- Кириллица на дисплее;
- 1 Ethernet порт (10/100 Base-TX);
- Power-over-Ethernet (PoE);
- Эко-режим;
- Громкая связь и возможность подключения гарнитуры;
- Возможность настенного монтажа;
- Удобство администрирования через Web-интерфейс;
- Записная книжка на 100 записей;
- 2 SIP-линии;
- Аудио кодеки – G.711, G.722, G.726, G.729a.



KX-UT123

- ЖК-дисплей (3 строки) с подсветкой;
- Кириллица на дисплее;
- 2 Ethernet порта (10/100 Base-TX);
- Power-over-Ethernet (PoE);
- Эко-режим;
- Громкая связь и возможность подключения гарнитуры;
- Возможность настенного монтажа;
- Удобство администрирования через Web-интерфейс;
- Записная книжка на 500 записей;
- 2 SIP-линии;
- Аудио кодеки – G.711, G.722, G.726, G.729a.



KX-UT133

- ЖК-дисплей (3 строки) с подсветкой;
- Кириллица на дисплее;
- 2 Ethernet порта (10/100 Base-TX);
- Power-over-Ethernet (PoE);
- Эко-режим;
- 24 программируемые кнопки линий/функций;
- Громкая связь и возможность подключения гарнитуры;
- Возможность настенного монтажа;
- Встроенный механизм работы с гарнитурами Plantronics;
- Удобство администрирования через Web-интерфейс;
- Записная книжка на 500 записей;
- 4 SIP-линии;
- Аудио кодеки – G.711, G.722, G.726, G.729a.



KX-UT136

- ЖК-дисплей (6 строк) с подсветкой;
- Кириллица на дисплее;
- 2 Ethernet порта (10/100 Base-TX);
- Power-over-Ethernet (PoE);
- Эко-режим;
- 24 программируемые кнопки линий/функций;
- Громкая связь и возможность подключения гарнитуры;
- Возможность настенного монтажа;
- Встроенный механизм работы с гарнитурами Plantronics;
- Удобство администрирования через Web-интерфейс;
- Записная книжка на 500 записей;
- 4 SIP-линии;
- Аудио кодеки – G.711, G.722, G.726, G.729a.

Информация об АТС Panasonic, документация и буклеты в PDF:

http://www.panasonic.ru/products/telecom_solutions

Информация о компаниях, имеющих авторизованных
специалистов по установке АТС Panasonic:

www.panasonic.ru/tc_pbx/