

Прозрачная эпоксидная смола Poly Glass 135 гр.

ВНИМАНИЕ! В зимний период смола может кристаллизоваться при транспортировке, перед работой состав необходимо разогреть до +35, нагреть состав можно на водяной бане или оставить смолу возле батареи.

Технические характеристики:

	Компонент А	Компонент Б
Внешний вид	Прозрачная бесцветная жидкость	Прозрачная бесцветная жидкость
Динамическая вязкость при 25 С, Па·с	0,3-0,8	0,03-0,12
Аминное число, мг КОН/г	-	284-407
Содержание эпоксидных групп, %	19,0-22,0	-
Содержание летучих органических веществ, %	0	0
Время полимеризации + 24с	от 24 до 42 ч.	
Толщина единоразовой заливки	до 3 см.	

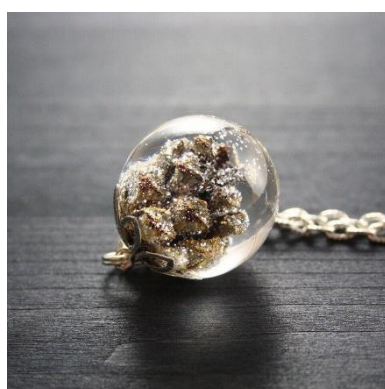
Комплектация:

- 100 гр. Прозрачная смола (компонент А);
- 35 гр. Отвердитель (компонент Б).

Применение:

- заливка в силиконовую форму
- заливка магнитов
- заливка дерева
- заливка брелков, серёжек, кулонов
- можно использовать как лак

Двухкомпонентная прозрачная эпоксидная смола Poly Glass – это эпоксидная смола средней вязкости и отвердитель, подходящая для заливки украшений ручной работы (серёжек, кулонов, колец, значков, магнитов и других декоративно-прикладных изделий). Ювелирная смола для бижутерии, абсолютно прозрачная, устойчивая к УФ.



Инструкция по заливки:

- 1) Смешайте смолу компонент А, с отвердителем компонентом Б в пропорция: 100 г. (А) – 35 г. (Б). При смешивании компонентов необходимо строго соблюдать рекомендованные соотношения: избыток отвердителя, как и недостаток, ухудшает свойства полученного полимера.
- 2) Перемешайте состав до однородного цвета в течении 7-10 минут (недостаточное смешивание не гарантирует отверждение, резкое смешивание приведет к образованию пузырьков). Краситель рекомендуем добавлять по одной капле, до получения необходимого оттенка.
- 3) Перед заливкой, можно продегазировать состав в вакуумной камере, затем вылейте на поверхность или в силиконовую форму по вашему выбору. Чтобы смола не приставала к какой-либо поверхности, можете смазать форму восковой смазкой.
- 4) После заливки в толще и на поверхности, могут образоваться мелкие пузырьки воздуха, если через 40 минут они не пропали, используйте строительный фен или открытый огонь из газовой горелки или зажигалки. С составом можно работать в течении 2-3 часов, в течении этого времени материал остается жидким и удобоваримом для работы.
- 5) Оставьте застывать на 32-36 часов, при температуре 23° С, предохраняя заливку от пыли и грязи.
- 6) Время полного застывания 18-24 ч. Рекомендуема температура для работы от -7 до +15 С

Видео материал по заливки смолы в силиконовую форму



Мастер-класс от популярного видео блогера «Rusalina»



Нажмите на картинку и Вы сможете посмотреть видео.