



Шумозащитный теплоизолированный кожух, служит для надёжной защитой генераторной установки от неблагоприятных погодных воздействий (Таких как дождь, снег, отрицательные температуры до -30 градусов или палящее солнце с воздействием ультрафиолета), и уменьшение шумовой нагрузки от работающего дизельного генератора. Кожух успешно справляется и с антивандальной функцией.

Теплоизолированный кожух, так же как и контейнер, способен полностью обеспечить надёжный запуск и стабильную работу ДГУ в условиях низких температур. Но занимает меньше места и является более мобильным.

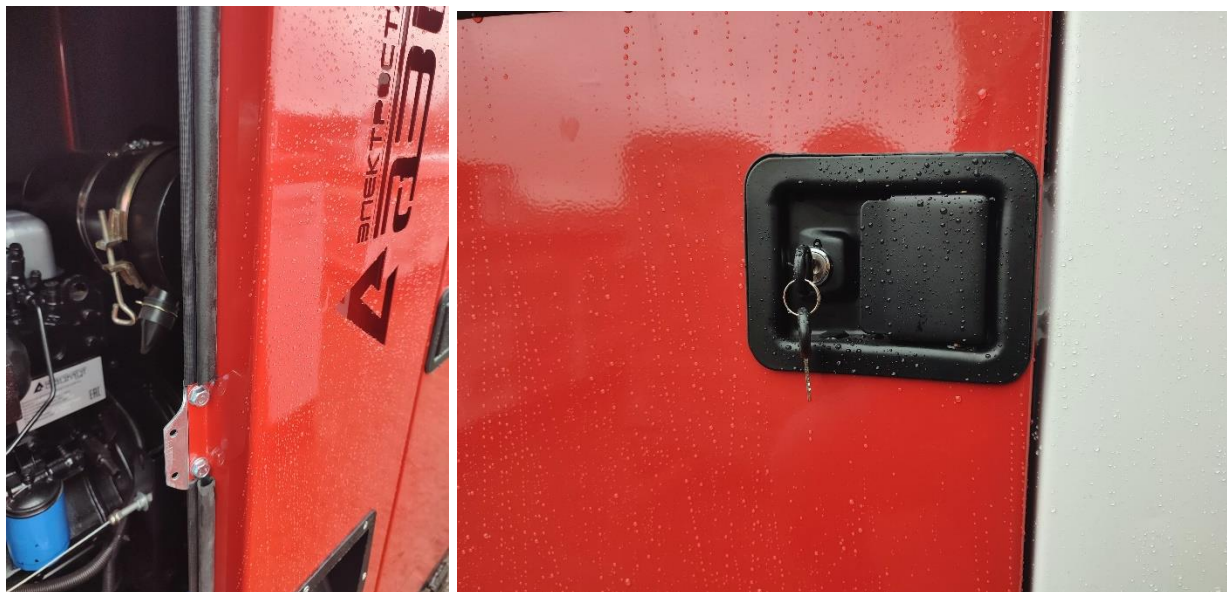
Корпус шумозащитного кожуха изготовлен из конструкционной стали толщиной 1,5мм (модели от 75кВт и выше) или 1,2мм (до 75кВт).

Стальной корпус защищён с помощью антикоррозийной порошковой окраски всех деталей.

Наличие удобных по величине дверей, обеспечивает лёгкий доступ для проведения технического обслуживания или ремонта генератора и двигателя установки.



Двери герметично закрываются. Каждая дверь снабжена резиновым уплотнителем и ручкой-замком с ключом (для ограничения нежелательного доступа к станции).



Дверь перед шкафом управления, имеет смотровое окно для контроля работы станции без открывания двери.



Кожух имеет внутри системы газовыхлопа с промышленным глушителем.



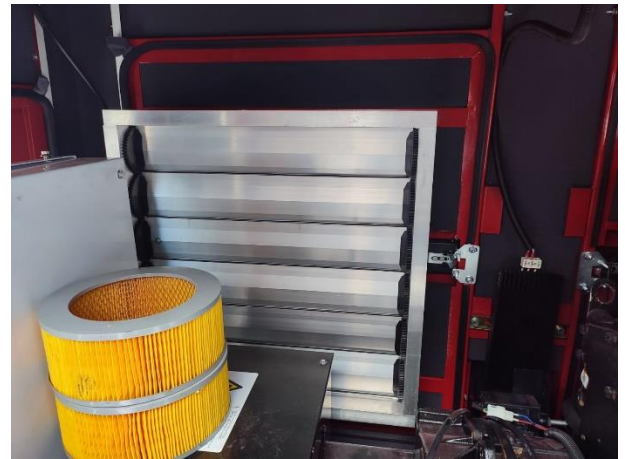
Для удобства обслуживания, на внешние части кожуха вынесены:

- заливная горловина топливного бака
- Крышка для возможности верхнего залива охлаждающей жидкости в радиатор
- Герметичные вводы для кабелей нагрузки



Все части кожуха проклеены шумоизоляционным материалом толщиной 50мм. Данный материал предотвращает выход нежелательного шумового загрязнения, а так же препятствует тепловым потерям при эксплуатации в период отрицательных температур.

Вентиляционные отверстия кожуха закрыты герметичными клапанами с автоматическим приводом. Когда станция находится в режиме ожидания, клапана закрыты. Это позволяет поддерживать необходимую температуру внутри кожуха. При запуске двигателя клапана автоматически открываются, обеспечивая приток холодного воздуха, и отвод горячего.



Кожух оснащён термореле, на котором можно выставить температуру, которую необходимо поддерживать в кожухе. Реле управляет включением и отключением обогревателей.

Установленное термореле позволяет управлять открытием клапанов и при перегреве кожуха в жаркие периоды эксплуатации (перегревы станции на солнце). При достижении температуры выше установленной – клапана откроются для проветривания.

Для отопления внутреннего пространства используются пожаробезопасные обогреватели, которые имеют закрытый нагревательный элемент. Они имеют алюминиевые радиаторы с ребрением. Все поверхности обогревательных элементов не нагреваются более 100гр.

