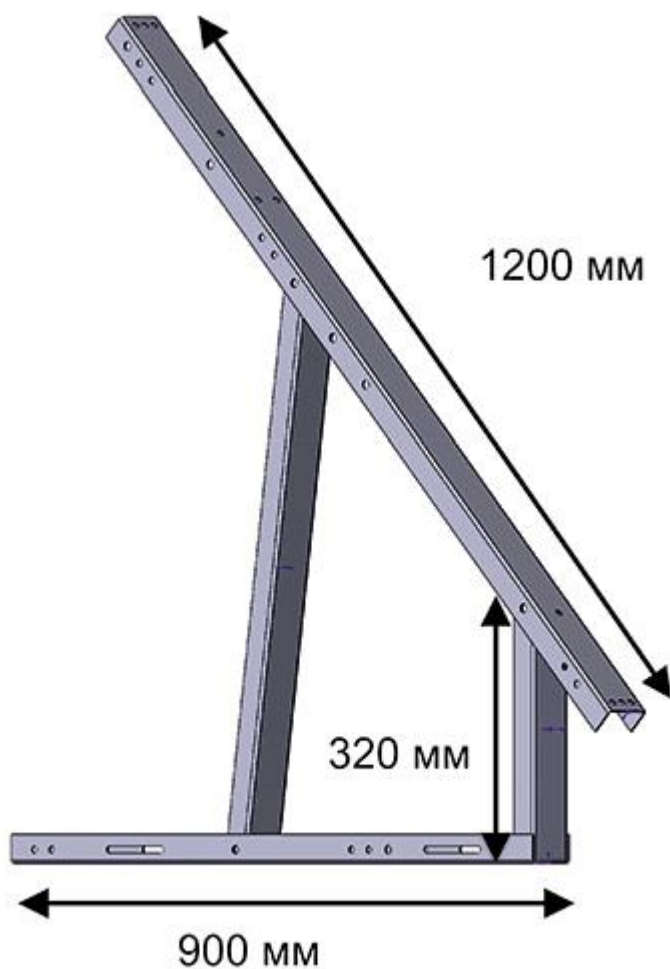
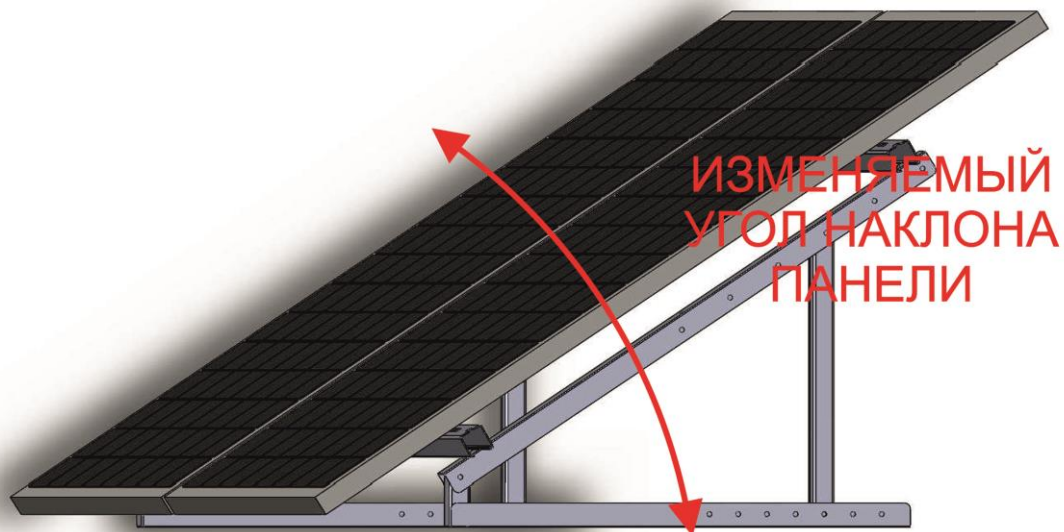


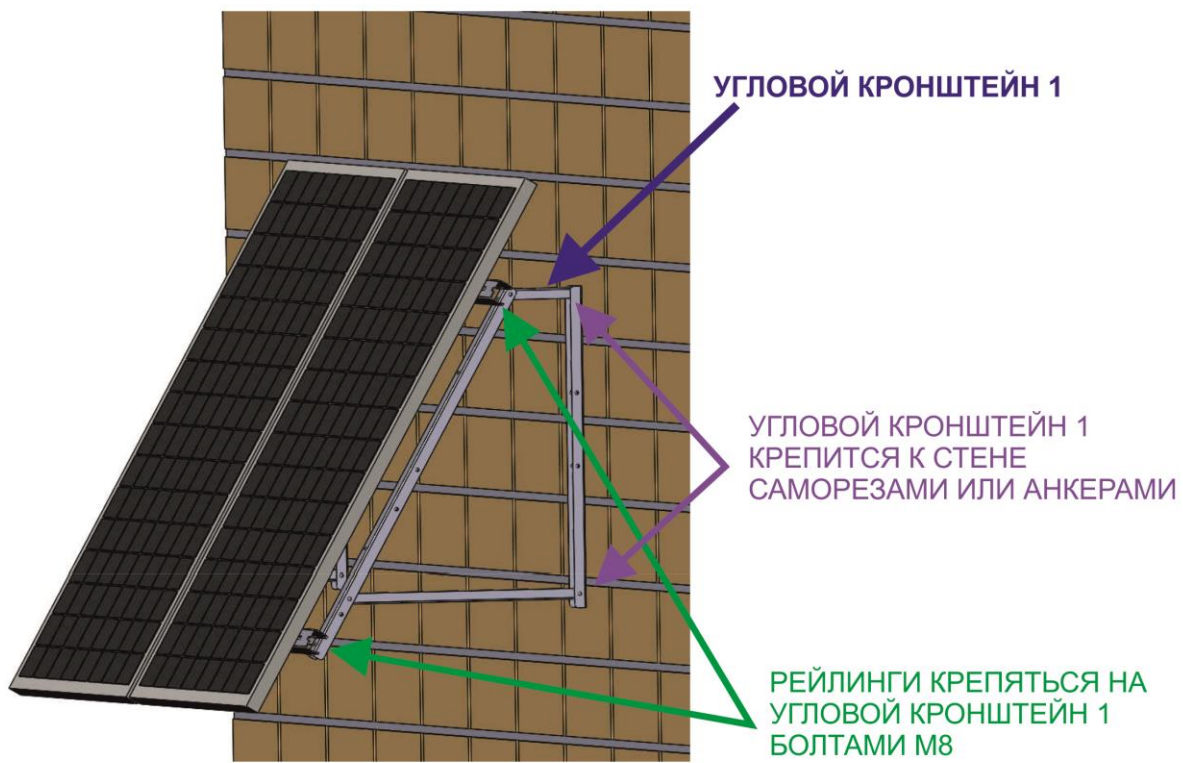
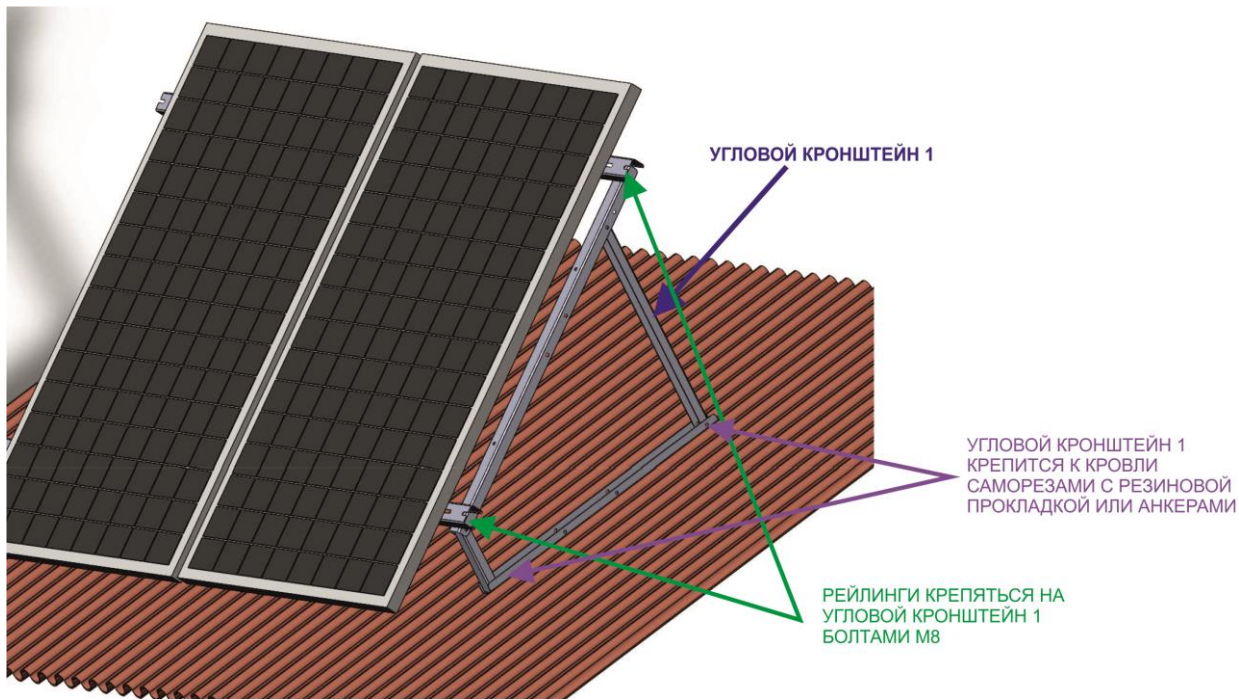
ИСТРУКЦИЯ

КРЕПЛЕНИЕ СОЛНЕЧНЫХ ПАНЕЛЕЙ С ИСПОЛЬЗОВАНИЕМ КРОНШТЕЙНА ЕГЕРЬ Кронштейн 1 Для монтажа солнечных батарей мощностью 60 – 350 Ватт

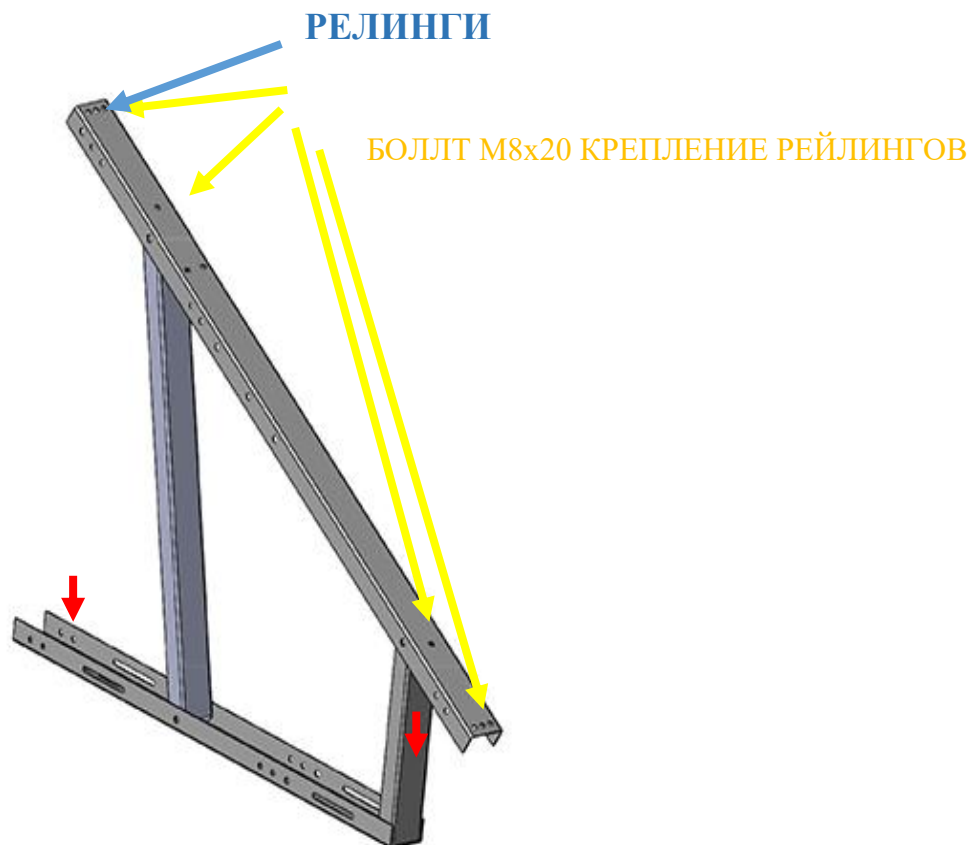
Кронштейн 1 – это замена алюминиевых креплений под рейлинги с изменяемым углом







1. Снять упаковку
2. Комплектность крепежа:
 - Болты шайбы и пружинные шайбы гайки M10x90 – 3шт



КРЕПЛЕНИЕ К СТЕНЕ ИЛИ КРЫШИ САМОРЕЗЫ АНКЕРЫ

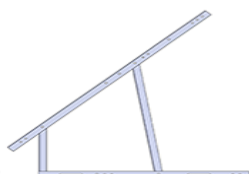
3. Сборка солнечной электростанции с использованием Кронштейна 1:

- Собрать угловые Кронштейны 1 на нужный угол Болтами М8х60 мм и затянуть.

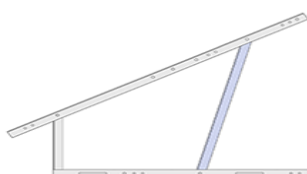
60 °



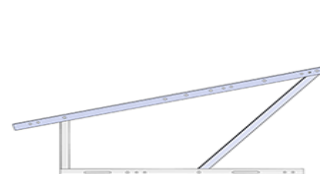
45 °



30 °



15 °



- Выбрать расположение пары Кронштейн 1 на крыше или на стене.

- Приложить и зафиксировать Рейлинги или Перфопрофиль С - болтами М8х20.

- Зафиксировать конструкцию на стене или крыше

Основание базы Кронштейна 1 спроектирована так что она прекрасно встает как на ровные поверхности стен, так и на волну кровли крыши.

- Осуществить монтаж солнечных батарей.

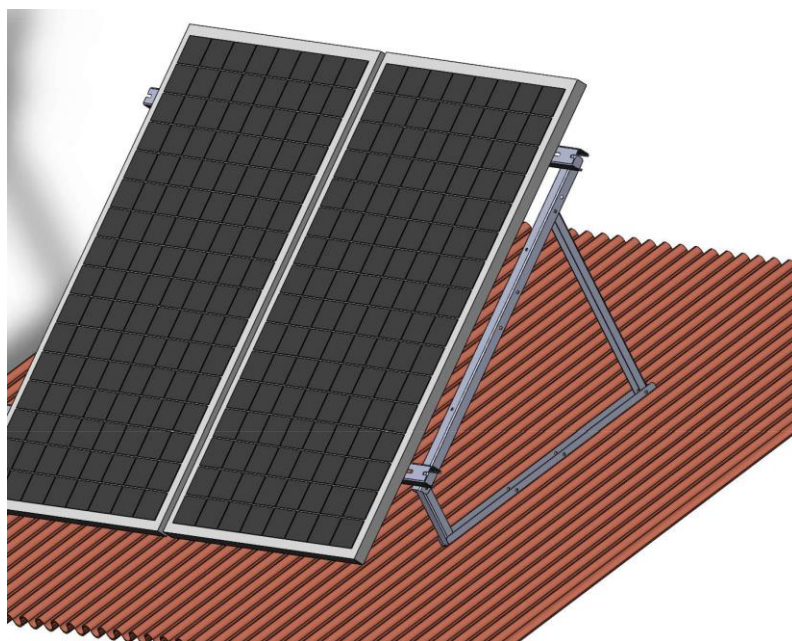
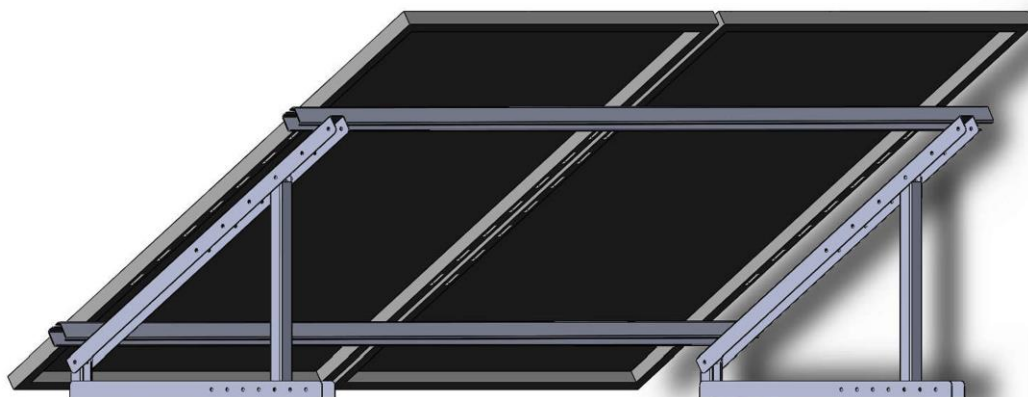
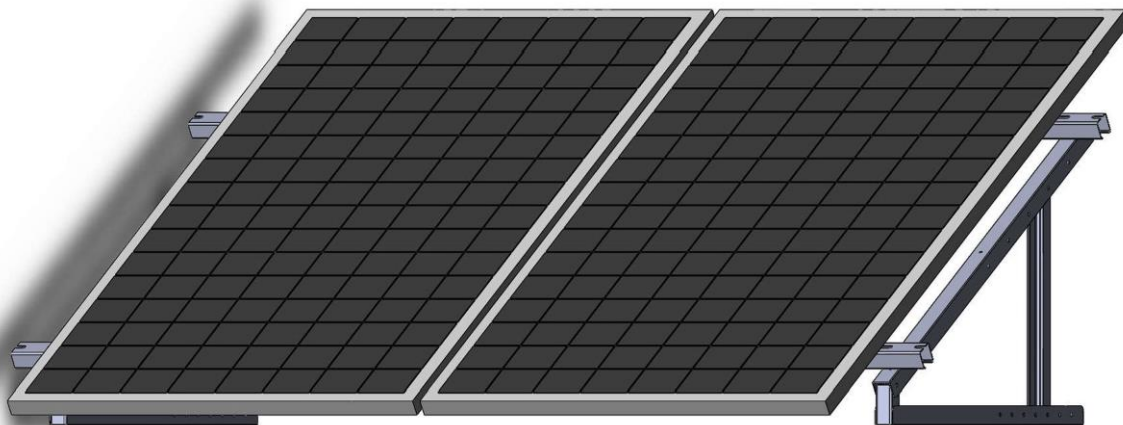
.Все просто солнечные панели зафиксированы!

Максимально допустимые нагрузки на кронштейн 1 по оси кронштейна 400 кг

Нагрузки кручения определяются рейлингами или перфопрофилем .

Сборка солнечных электростанций с помощью Кронштейна Егерь Кронштейн 1
Солнечные батареи 60-200 Ватт располагаются вертикально 250-350 Ватт горизонтально

1 Солнечная электростанция на крыше дома



2 Солнечная электростанция на стене дома

