

GP 12-18

Герметизированные необслуживаемые свинцово-кислотные аккумуляторы Ventura серии GP изготовлены по технологии AGM (Absorbent Glass Mat- электролит, впитанный в стекловолоконный сепаратор). Благодаря высокой степени рекомбинации (более 99%), не требуется долива дистиллированной воды, измерения температуры и плотности электролита в течение всего срока службы. Предназначены для эксплуатации, как в режиме постоянного подзаряда, так и в циклическом режиме. Возможен монтаж в горизонтальном и вертикальном положении. Установка на крышку, клеммами вниз, не допускается. Аккумуляторы разрешены к перевозке любым видом транспорта, включая авиационный.

Области применения:

- системы связи и телекоммуникаций,
- источники бесперебойного питания (UPS),
- пожарно-охранные системы.



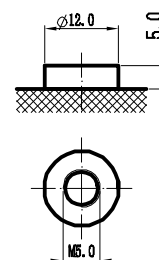
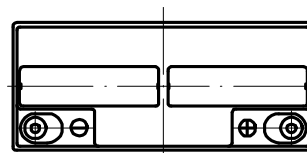
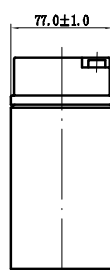
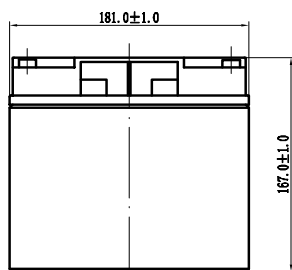
ТЕХНИЧЕСКИЕ ХАРАКТЕРИСТИКИ

Номинальное напряжение	12 В
Срок службы	5 лет
Номинальная емкость:	
C ₂₀ (до 1,75В/эл)	17Ач
C ₁₀ (до 1,75В/эл)	16,8Ач
C ₅ (до 1,6В/эл)	15,45Ач
Внутреннее сопротивление полностью заряженной батареи (25°C)	≤16,5мОм

Среднемесячный саморазряд (при 20°C)	не более 3%
Максимальный ток разряда (25°C)	255А(5сек)
Ток короткого замыкания	850А
Метод заряда	U, IU
Напряжение заряда:	
- режим постоянного подзаряда	13,4-13,8В
- циклический режим	14,4-14,7В
Максимальный зарядный ток	0,3хC ₁₀
Вес	5,3кг

РАЗМЕРЫ (ММ). ТИП ВЫВОДОВ

Длина: 181±1
 Ширина: 77±1
 Высота корпуса: 167±1
 Общая высота: 167±1



РАЗРЯД ПОСТОЯННОЙ МОЩНОСТЬЮ, Вт/блок (25°C)

Конечное напряжение, В/эл	Время разряда								
	5 мин	10 мин	15 мин	30 мин	45 мин	1ч	2ч	3 ч	5ч
1,60В	666	471,6	367,8	211,8	164,4	134,4	78,0	54,54	36,78
1,65В	642	463,2	361,2	208,8	162,6	133,2	77,4	54,06	36,42
1,70В	618	454,8	354,0	205,8	160,8	132,0	76,8	53,52	36,06
1,75В	588	445,8	346,8	202,2	158,4	130,2	76,2	52,98	35,70
1,80В	564	436,8	339,0	198,6	156,0	129,0	75,0	52,44	35,28

РАЗРЯД ПОСТОЯННЫМ ТОКОМ, А(25°C)

Конечное напряжение, В/эл	Время разряда								
	5 мин	10 мин	15 мин	30 мин	1ч	3ч	5ч	10ч	20ч
1,60В	64,9	44,1	34,0	19,8	11,8	4,57	3,09	1,78	0,89
1,65В	62,8	43,0	33,3	19,4	11,6	4,50	3,03	1,75	0,88
1,70В	60,5	41,9	32,6	18,9	11,4	4,42	2,97	1,72	0,87
1,75В	58,0	40,7	31,8	18,4	11,2	4,35	2,91	1,68	0,85
1,80В	55,3	39,4	30,9	17,9	10,9	4,27	2,84	1,65	0,84

ООО "ПАУЭРКОНЦЕПТ" Москва тел.: +7 495 786 9748

e-mail: info@powerconcept.ru www.powerconcept.ru

Санкт-Петербург тел.: +7 812 3209877
 Ростов-на-Дону тел.: +7 863 236 6867

Екатеринбург тел.: +7 343 371 4418
 Новосибирск тел.: +7 383 335 7671
 Владивосток тел.: +7 423 253 3119

Самара тел.: +7 846 302 87 65
 Нижний Новгород тел.: +7 831 202 03 82