

## Контроллер солнечного заряда MPPT

### Серия *Tracer A*



Контроллеры серии Tracer-A имеют современный дизайн и практичны в использовании. Усовершенствованный алгоритм поиска точки максимальной мощности повысит энергоэффективность получения максимальной солнечной энергии от солнечных панелей.



#### Модели :

- Tracer1210A 10A, 12/24V автовыбор
- Tracer2210A 20A, 12/24V автовыбор
- Tracer3210A 30A, 12/24V автовыбор
- Tracer4210A 40A, 12/24V автовыбор

#### Особенности :

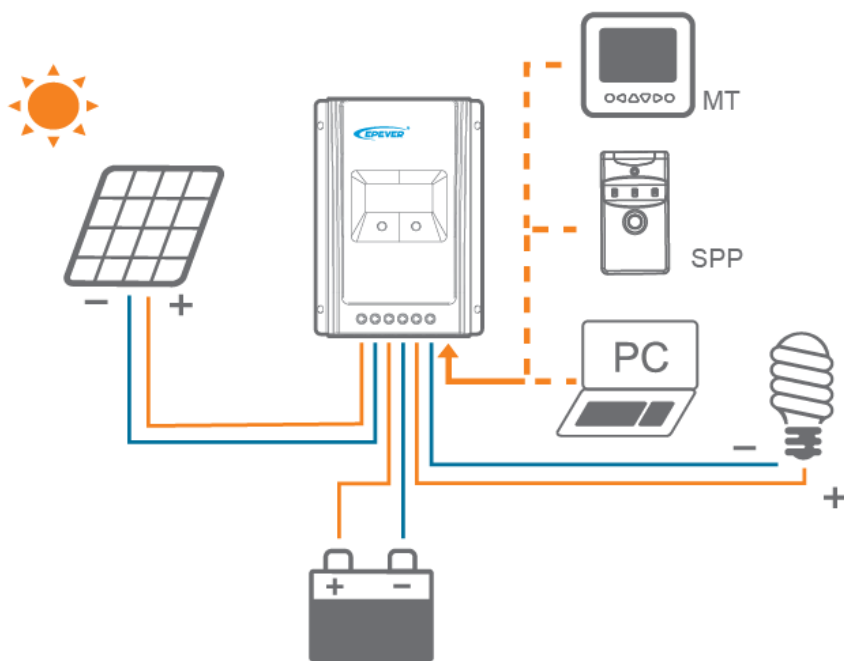
- Усовершенствованная технология MPPT
- Высокая эффективность отслеживания не менее 99,5%
- Максимальная эффективность преобразования 98%
- Ультра-быстрая скорость отслеживания
- Многофункциональный ЖК-дисплей
- Богатый выбор пользовательских настроек
- Общее положительное заземление
- Порт RS485
- Возможность удаленного доступа при помощи ПК

## Электронная защита

- Переполюсовка на СБ
- Защита по току на СБ
- Защита от перезаряда АКБ
- Защита от КЗ на нагрузке
- Защита от перегрева
- Защита от КЗ на аккумуляторе
- Защита от перезаряда АКБ
- Защита от переполюсовки на АКБ
- Защита от перегрузки

## Нагрузка:

- Ручной ввод (ВКЛ/ВЫКЛ)
- Включение по таймеру
- Нагрузка ВКЛ/ВЫКЛ (Предустановка)



## Дополнительное оборудование

Поменять параметры нагрузки в контроллере дистанционно можно при помощи следующих устройств:

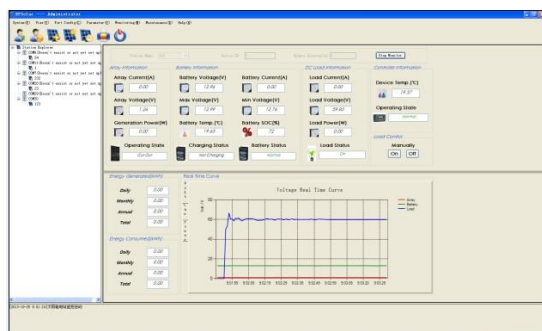
1. Выносная панель, MT50
2. Программатор, SPP-02  
При помощи программатора можно реализовать одну функцию на нескольких контроллерах
3. Мониторинг через ПК при помощи ПО "Solar Station Monitor"



### Аксессуары:

Выносной дисплей MT50	Температурный датчик RTS300R47K3.81A	USB to RS485 cable	программатор SPP-02

### Программное Обеспечение:



## Тинформация

Значение	Tracer1210A	Tracer2210A	Tracer3210A	Tracer4210A
Номинальное напр.	12/24VDC автовыбор			
Ном.ток заряда	10A	20A	30A	40A
Ном. ток разряда	10A	20A	30A	40A
Диапазон напряжения на АКБ	8~32V			
Напряжение XX	100V(при минимальной рабочей температуре) 92V(при температуре 25°C )			
Диапазон напряжений CB	$V_{BAT}+2V \sim 72V$			
Макс. вход. мощность	130W(12V) 260W(24V)	260W(12V) 520W(24V)	390W(12V) 780W(24V)	520W(12V) 1040W(24V)
Напр. выравнивающего заряда	Sealed: 14.6V, Flooded: 14.8V			
Напр. насыщ. заряда	Gel: 14.2V, Sealed: 14.6V, Flooded: 14.8V			
Напр. поддерж. заряда	13.8V			
Напр. повторного подключения нагр.	12.6V			
Точка защитного отключения	11.1V			
собств. потребление	$\leq 20mA/12V; \leq 16mA/24V$			
Кэфф. темп. компенсации	$-3mV/^\circ C/2V(25^\circ C)$			
Рабочая температура	$-25^\circ C \sim +45^\circ C$			
Степень защиты	IP30			
Размер	172x139x44mm	220x154x52mm	228x164x55mm	252x180x63mm
Сечение проводов	12AWG(4mm <sup>2</sup> )	6AWG(16mm <sup>2</sup> )	6AWG(16mm <sup>2</sup> )	6AWG(16mm <sup>2</sup> )
Вес	0.6kg	1.1kg	1.2kg	1.9kg



www.epsolarpv.ru  
 Санкт-Петербург,  
 Октябрьская набережная 104  
 (812)921-52-96  
 (812)924-27-83