

Приварку петли поз.2 производить после установки серьги поз.3.

Поз.	Наименование	Кол.	Примечание
<u>Детали</u>			
1	Уголок 90x90x7 ГОСТ 8509-86	1	3,3кг
2	Петля		см.докум.
	Круг 16 ГОСТ 2590-71	2	3,407-143,8,6
<u>Стандартные изделия</u>			
3	Серьга СРС-7-17 ГОСТ 2725-78	2	

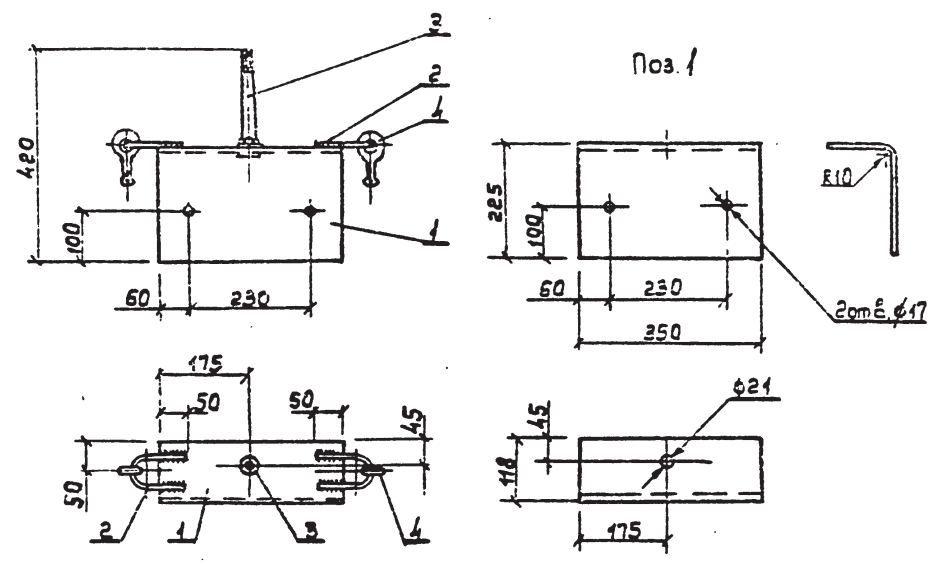
3.407.1-143.8.29

Накладка ОГБ

Страна	Масштаб	Масштаб
Р	1:8	1:5
Лист	Листов 1	
СЕ ЛЬЭНЕРГОПРОЕКТ		

Имя, № подл. Подпись и дата

Нач. отд. Кулыгин  
Н. контр. Солнцева  
ГИП Узаров  
Ст. инж. Караваев



1. Приварку петли поз.2 производить после установки серьги поз.4
2. Допускается приварка штыря поз.3 (Ш-20-2-С)
3. Вместо установки штыря Ш-20-2 допускается тавровая сварка круга φ22

Поз.	Наименование	Кол.	Примечание
<u>Детали</u>			
1	Лист 6 ГОСТ 19903-74 в:330	1	5,44кг
2	Петля		см.докум.
	Круг 16 ГОСТ 2590-71	2	3,407-143,8,6
<u>Стандартные изделия</u>			
3	Штырь Ш-20-2-К-30 ОСТ 34-13-931-86	1	
4	Серьга СРС-7-17 ГОСТ 2725-78	2	

3.407.1-143.8.37

Оголовок ОП14

Имя, № подл. Подпись и дата

Нач. отд. Кулыгин  
Н. контр. Солнцева  
ГИП Узаров  
Вед. инж. Шлимович  
Ст. инж. Караваев

Страна	Масштаб	Масштаб
Р	7,6	1:10
Лист	Листов 1	
СЕ ЛЬЭНЕРГОПРОЕКТ		