

Приварку петли поз.4 производить после установки серьги поз.5

Поз.	Наименование	Кол.	Примечание
<u>Детали</u>			
1	Уголок 100x100x8 ГОСТ 8509-86	1	12,4кг
2	Уголок 100x100x8 ГОСТ 8509-86	1	2,4кг
3	Уголок 50x50x5 ГОСТ 8509-86	1	1,13кг
4	Петля		см.докум.
	Круг 16 ГОСТ 2590-71	1	3,407.1-143.8.6
<u>Стандартные изделия</u>			
5	Серьга СРС-7-17 ГОСТ 2725-78	1	

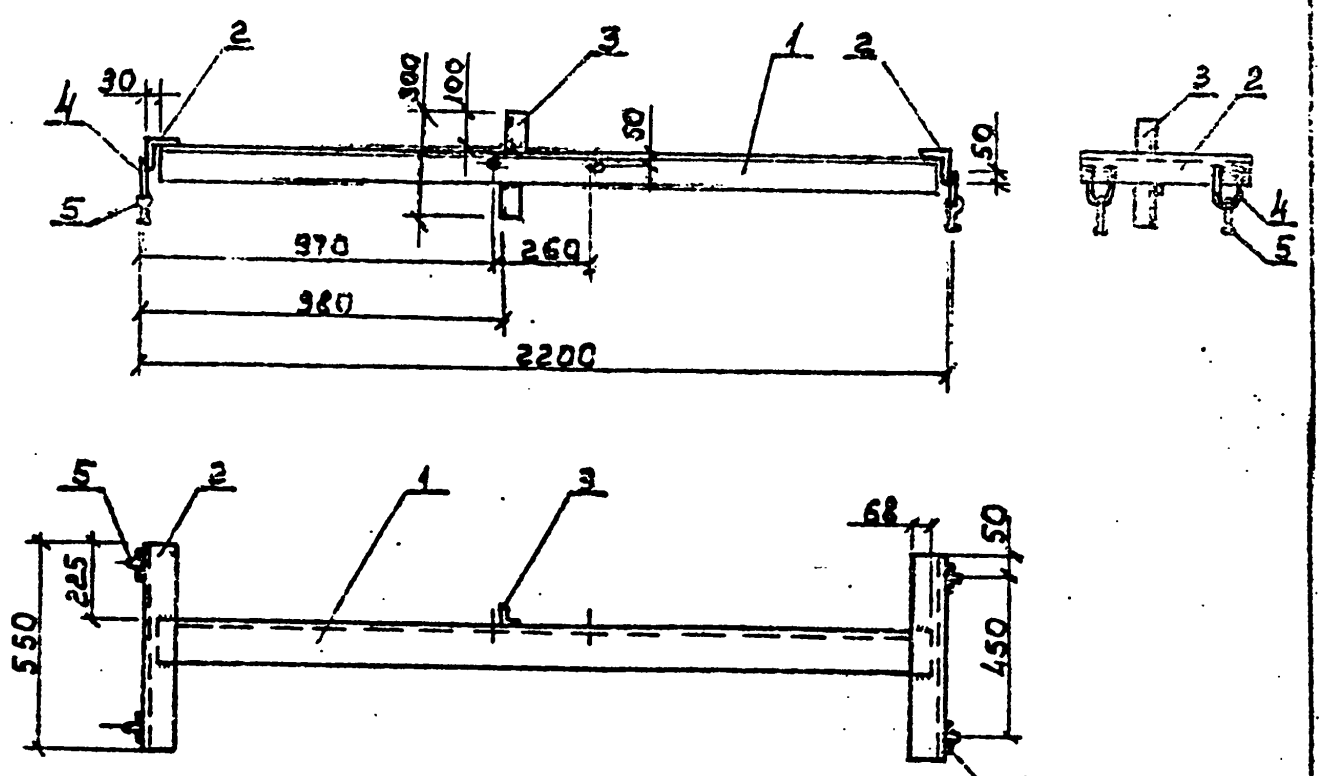
3.407.1-143.8.18

Траверса ТМ 18

Стадия	Масса	Масштаб
Р	16.8	

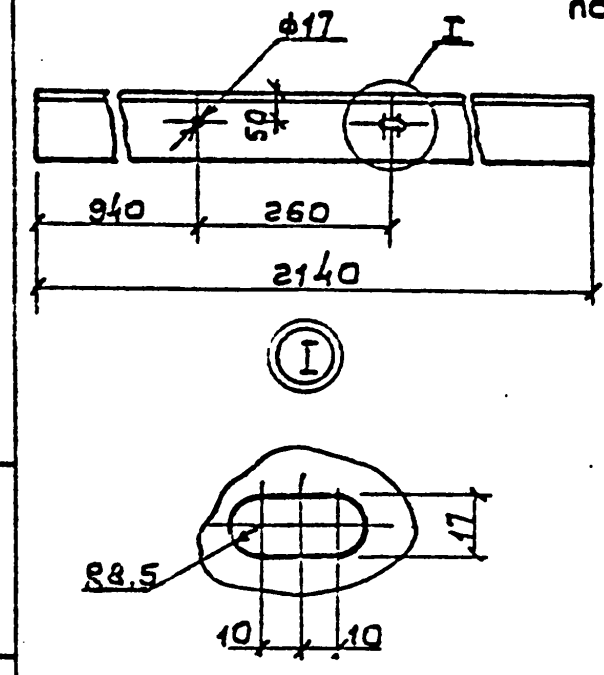
Лист 1 из 1
СЕЛЬЭНЕРГОПРОЕКТ

Инв. № подл.	Подпись и дата	Исполн.
Нач. отд.	Кулыгин	<i>[Signature]</i>
Н. контр.	Солнцева	<i>[Signature]</i>
ГИП	Ударов	<i>[Signature]</i>
Ст. инж.	Шагаров	<i>[Signature]</i>



Поз.1

Приварку петли поз.4 производить после установки серьги поз.5



Поз.	Наименование	Кол.	Примечание
<u>Детали</u>			
1	Уголок 100x100x8 ГОСТ 8509-86	1	26,2кг
2	Уголок 90x90x7 ГОСТ 8509-86	2	5,3кг
3	Уголок 50x50x5 ГОСТ 8509-86	1	1,13кг
4	Петля		см.докум.
	Круг 16 ГОСТ 2590-71	1	3,407.1-143.8.6
<u>Стандартные изделия</u>			
5	Серьга СРС-7-17 ГОСТ 2725-78	1	

3.407.1-143.8.21

Траверса ТМ 22

Стадия	Масса	Масштаб
Р	40.8	1:20

Лист 1 из 1
СЕЛЬЭНЕРГОПРОЕКТ

Инв. № подл.	Подпись и дата	Исполн.
Нач. отд.	Кулыгин	<i>[Signature]</i>
Н. контр.	Солнцева	<i>[Signature]</i>
ГИП	Ударов	<i>[Signature]</i>
Вед. инж.	Шлимавич	<i>[Signature]</i>
Ст. инж.	Калавашкин	<i>[Signature]</i>