

Сварку производить электродом Э42А ГОСТ 9467-75, высота шва 5 мм.

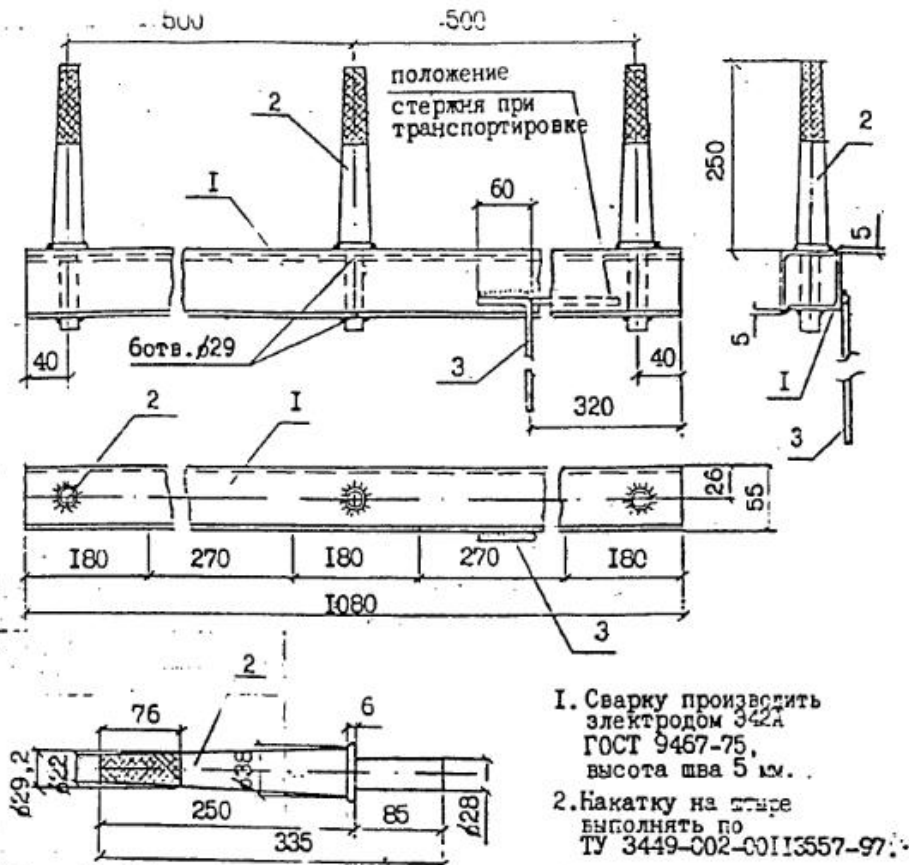
Допускается накатку на штыре выполнять по ТУ 3449-002-00113557-97.

Для оголовка ОГ применять деталь Is со штырём, показанным на черт. Л56-97 00.4.

зона	поз.	Обозначение	Наименование	Кол.	Примеч.
I			Уголок 100x100x5 ГОСТ 8509-86 L=1200	1	15,3кг
2			Круг 24 ГОСТ 2590-88 L=320	3	3,4кг
3			Заземл. проводник $\phi 10$ , L=250	1	0,15кг
			Сварные швы		0,2кг

Л56-97 01.01-01

онтр.	Гоголев		Оголовок ОГ54, ОГ55, ОГ54а, ОГ54б, ОГ54в, ОГ55, ОГ54а, ОГ54б.	Стация	Масса	Масштаб
М	Гоголев			19,0		
спец.	Куликова		Деталь I, Is.	Лист	Листов	
инж.	Федотова					
АО "РОСЭП"						



1. Сварку производить электродом Э42А ГОСТ 9467-75, высота шва 5 мм.

2. Накатку на штыре выполнять по ТУ 3449-002-00113557-97.

зона	поз.	Обозначение	Наименование	Кол.	Примеч.
I			Уголок 50x50x5 ГОСТ 8509-86 L=1080	2	8,2кг
2			ШУ-22-С-85	3	5,8кг
3			Заземл. проводник $\phi 10$ , L=300	1	0,2кг
			Сварные швы		0,14кг

Л56-97 10.01-01

Инв. № подл. Подпись и дата Взам. инв. №

Л56-97

онтр.	Гоголев		Оголовок ОГ58, ОГ59 деталь I.	Стация	Масса	Масштаб
М	Гоголев			14,4		
спец.	Куликова		Деталь I, Is.	Лист	Листов	
инж.	Федотова					
АО "РОСЭП"						