

**ТАЙМЕР ОБОГРЕВА
ЗАДНЕГО СТЕКЛА
[АМК00600]**

Таймер обогрева заднего стекла (далее устройство) предназначен для отключения цепи обогрева заднего стекла через 10 минут.

Описание работы:

Устройство работает при включенном зажигании и с фиксированной кнопкой включения обогрева заднего стекла.

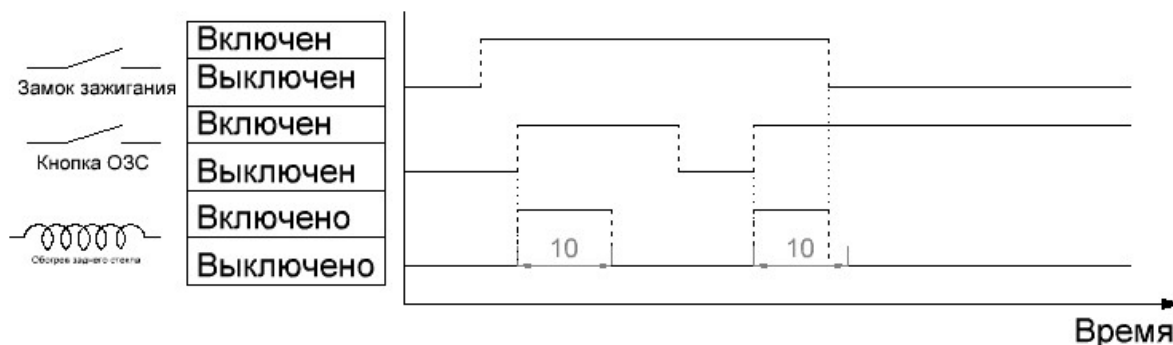
- При включении кнопки обогрева заднего стекла на выходе устройства появиться сигнал "массы" (управление внешним реле).
- Через 10 минут если кнопка не была выключена, то на выходе устройства исчезнет сигнал "массы" (управление внешним реле).
- При выключении кнопки, сигнал на выходе устройства сразу исчезнет (управление внешним реле).
- Повторное включение обогрева заднего стекла возможно либо после выключения/включения кнопки обогрева либо после выключения/включения зажигания.

 <p>КОНТРОЛЛЕР</p>	КРАСНО - БЕЛЫЙ ①	Цвет	Назначение
	СЕРО-ЧЕРНЫЙ ②	Красно-белый	ЗАЖИГАНИЕ
	СИНИЙ ③	Серо-черный	МАССА
	РОЗОВО - СЕРЫЙ ④	Синий	ВЫХОД - УПРАВЛЕНИЕ ВНЕШНИМ РЕЛЕ
	ЖЕЛТЫЙ ⑤	Розово-зеленый	Кнопка включения обогрева
	ОРАНЖЕВО - СИНИЙ ⑥	Желтый	НЕ ИСПОЛЬЗУЕТСЯ
		Оранжево - синий	НЕ ИСПОЛЬЗУЕТСЯ

Подключение.

1. Красно-белый провод подключить к сигналу зажигания "кл.15".
2. Серо-черный провод подключить к массе.
3. Синий провод подключить к управляющему контакту реле (к.86). Второй управляющий провод реле (к.85) подключить к плюсу после замка зажигания "кл.15". Разорвать цепь от кнопки управления обогревом заднего стекла. Один замыкающийся контакт реле (к.30) подключить к проводу обогрева заднего стекла идущему в автомобильную проводку, другой замыкающийся контакт реле (к.87) подключить к плюсу после замка зажигания "кл.15".
4. Розово-зеленый провод подключить к кнопки управления обогревом заднего стекла (+12В при включение кнопки).

Диаграмма работы



Технические характеристики

Напряжение питания	7...18В
Ток потребления	< 5 мА
Ток выхода	< 500 мА
Рабочая температура	-40°С...+85°С
Размер	70x15мм
Масса	15г

Гарантийные обязательства

Гарантийный срок эксплуатации 1 год с момента приобретения изделия при соблюдении условий эксплуатации.

Дата выпуска _____

Интернет-сайт: shtat-deluxe.nethouse.ru