

АВТОМАТИЧЕСКИЙ ВЫКЛЮЧАТЕЛЬ
ГАБАРИТНЫХ ОГНЕЙ (с задержкой)
[АМК00206]
(простая установка)

Автоматический выключатель габаритных огней (далее устройство) предназначен для управления цепями питания габаритных огней.

Устройство автоматически выключает габаритные огни после выключения зажигания, не давая тем самым посадить аккумулятор, если автовладелец забыл выключить габариты. Так же устройство позволяет реализовать автоматическое включение фар (в режиме дневные ходовые огни), автовладелец включает ближний свет фар или противотуманные фары, а устройство при выключении/включении зажигания управляет габаритными огнями.

Задержка в 10 секунд на включение в автоматическом режиме нужна для облегчения запуска двигателя. Задержка в 10 секунд на выключение в автоматическом режиме нужна для обеспечения дополнительного освещения при покидании автомобиля.

Жгут проводов специально спроектирован так, чтобы облегчить установку устройства на автомобиле LADA Samara 2113, 2114, 2115, LADA 2110, 2111, 2112, «европанель» с комбинацией 1118, Chevrolet NIVA.

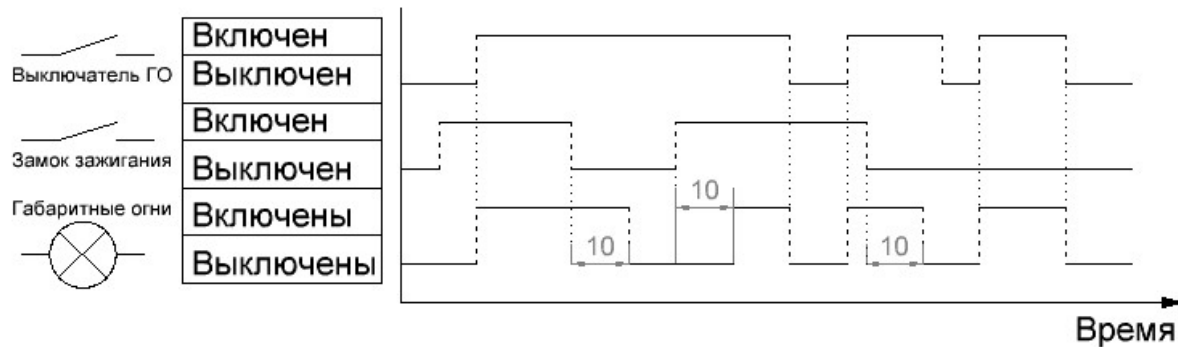
Описание работы:

- Если выключатель габаритные огни "выключен", то габаритные огни не горят.
- После включения зажигания через 10 секунд габаритные огни включаться, если выключатель габаритные огни в положение "включен". Если после включения зажигания в течении задержки, были произведены действия с выключателем габаритные огни, то задержка отменяется.
- При выключении зажигания через 10 секунд габаритные огни выключаться, если выключатель габаритные огни в положение "включен". Если после выключения зажигания выключатель габаритные огни перевести в положение "выключен", то задержки не будет.
- Если при выключенном зажигании "выключить" - "включить" выключатель габаритные огни, то габаритные огни включаться.

Подключение производится к колодке выключателя наружного освещения:

1. Из колодки выключателя наружного освещения вынуть провод со штекером из контакта 1 (розовый). Красно-белый провод устройства вставить в контакт 1 колодки. Розовый провод вынутый из колодки подключить к красно-белому проводу устройства.
2. Из колодки выключателя наружного освещения вынуть провод со штекером из контакта В (черный). Серо-черный провод устройства вставить в контакт В колодки. Черный провод вынутый из колодки подключить к серо-черному проводу устройства.
3. Из колодки выключателя наружного освещения вынуть провод со штекером из контакта 6 (голубо-пурпурный). Розово-зеленый провод устройства вставить в контакт 6 колодки. Голубо-пурпурный провод вынутый из колодки подключить к розово-зеленому проводу устройства.
4. Из колодки выключателя наружного освещения вынуть провод со штекером из контакта 2 (бело-черный). Желтый провод объединенный с коричневым проводом устройства вставить в контакт 2 колодки. Бело-черный провод вынутый из колодки подключить к белому проводу устройства.

Диаграмма работы



Технические характеристики

Напряжение питания	7...18В
Ток потребления	< 5 мА
Ток выхода	не более 15 А
Рабочая температура	-40°С...+85°С
Размер	70x15мм
Масса	25г

Гарантийные обязательства

Гарантийный срок эксплуатации 1 год с момента приобретения изделия при соблюдении условий эксплуатации.

Дата выпуска _____

Интернет-сайт: shtat-deluxe.nethouse.ru