

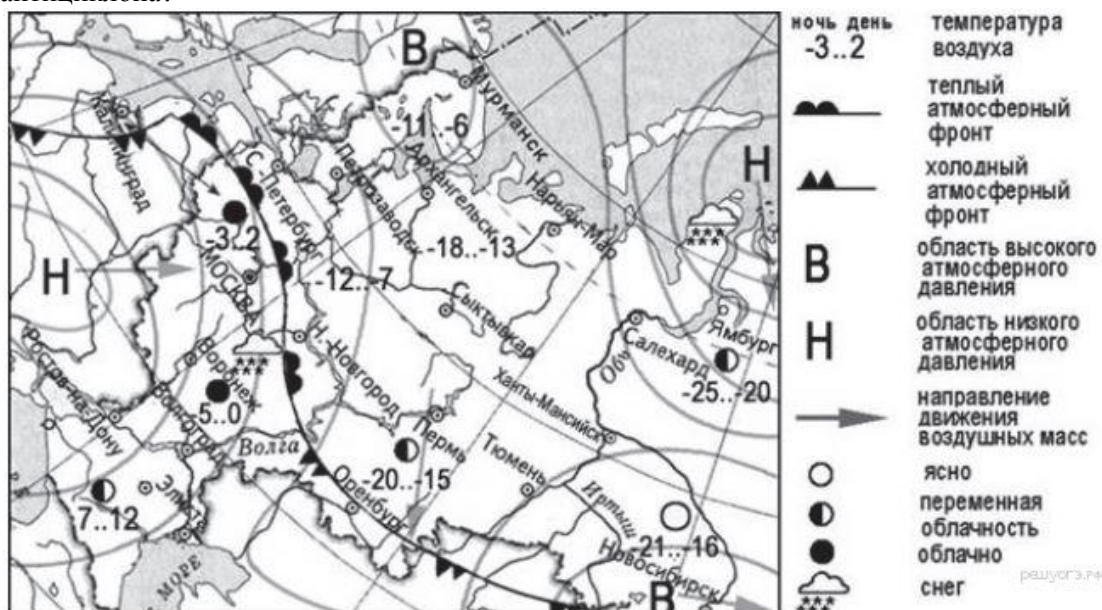
Пример работы из «базовых» заданий на 19 баллов.**4. Задание**

К традиционным занятиям какого из перечисленных народов России относится оленеводство и рыболовство?

- 1) башкиры
- 2) ненцы
- 3) чувашаи
- 4) калмыки

5. Задание

Какой из перечисленных городов, обозначенных на карте, находится в зоне действия антициклона?



- 1) Мурманск
- 2) Нижний Новгород
- 3) Ростов-на-Дону
- 4) Элиста

6. Задание 6

Карта погоды составлена на 20 декабря. В каком из перечисленных городов, обозначенных на карте, на следующий день наиболее вероятно существенное понижение температуры воздуха?

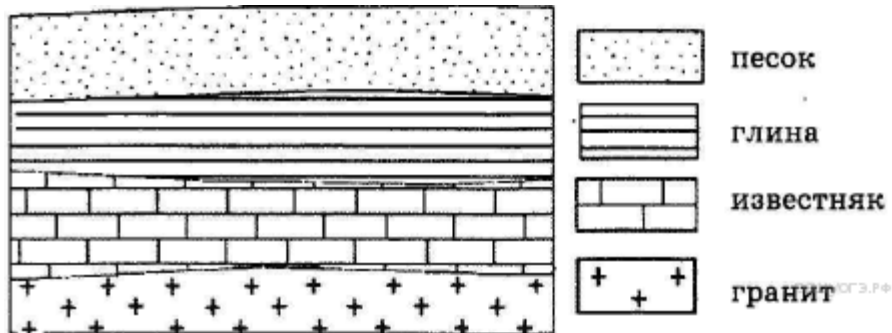
- 1) Нижний Новгород
- 2) Оренбург
- 3) Ростов-на-Дону
- 4) Санкт-Петербург

7. Задание 7

Определите, какая горная вершина имеет географические координаты 33° ю.ш. 70° з.д.

8. Задание 8

Во время экскурсии учащиеся сделали схематическую зарисовку залегания горных пород на обрыве в карьере.



Расположите показанные на рисунке слои горных пород в порядке увеличения их возраста (от самого молодого до самого древнего). Запишите в ответ получившуюся последовательность букв.

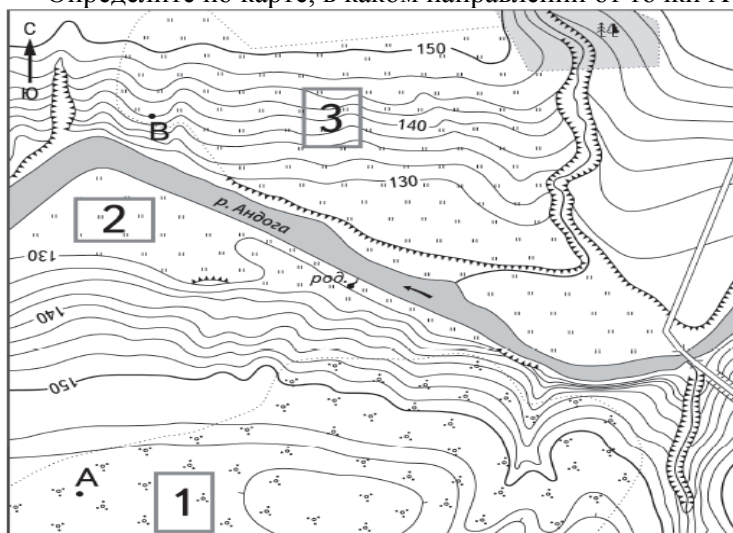
- А) глина Б) песок В) известняк

9. Задание

Определите по карте расстояние на местности по прямой от точки А до родника. Измерение проводите между точкой и центром соответствующего условного знака. Полученный результат округлите до десятков метров. Ответ запишите в виде числа.

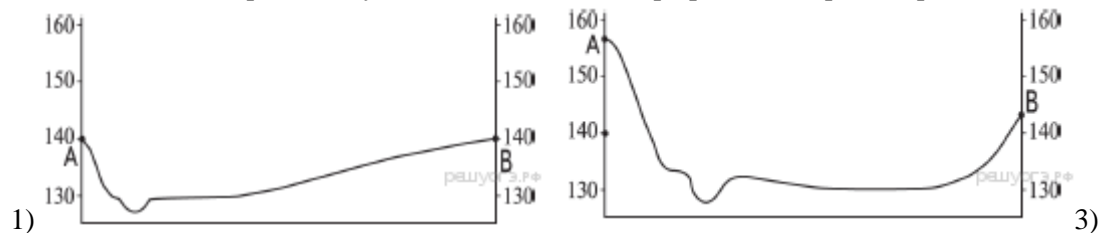
10. Задание

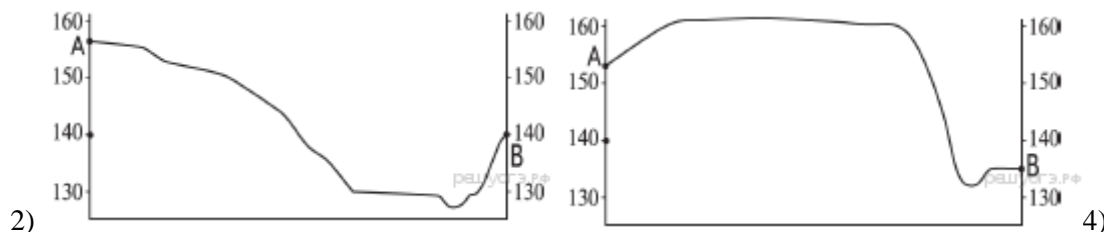
Определите по карте, в каком направлении от точки А находится родник.



11. Задание

На рисунках представлены варианты профиля рельефа местности, построенные на основе карты по линии А—В разными учащимися. Какой из профилей построен верно?





12. Задание

Школьники выбирают место для игры в футбол. Оцените, какой из участков, обозначенных на карте цифрами 1, 2 и 3, больше всего подходит для этого. Для обоснования своего ответа приведите два довода.

13. Задание

Используя данные таблицы «Земельная площадь в РФ на начало 2014 г.», определите долю лесных земель (в %) в общем объеме земельной площади. Полученный результат округлите до целого числа.

Земельная площадь РФ на начало 2014 г. (млн га)

Всего земель	1709,8
в том числе:	
сельскохозяйственные угодья	220,2
лесные земли	871,8
поверхностные воды, включая болота	225,0
другие земли	392,8

16. Задание

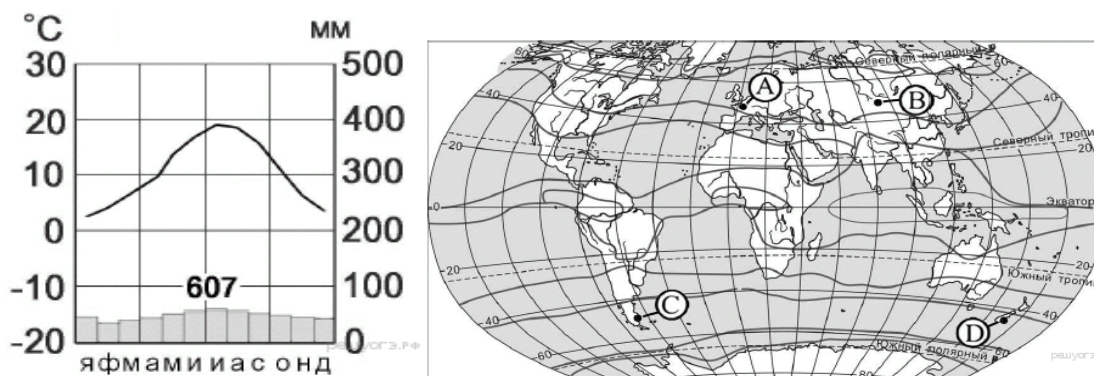
Учащиеся проанализировали собранные данные с целью выявления зависимости между особенностями климата и географическим положением пункта. У всех учащихся выводы получились разные. Кто из учащихся сделал верный вывод на основе представленных данных?

- 1) Александр: «Среднегодовое количество атмосферных осадков уменьшается при движении с запада на восток».
- 2) Клара: «Для всех пунктов характерен летний максимум атмосферных осадков».
- 3) Михаил: «Летом количество атмосферных осадков зависит от температуры воздуха чем выше температура, тем больше осадков выпадает».
- 4) Вероника: «Чем ближе в Атлантическому океану расположен пункт, тем лето более жаркое».

Пункт наблюдения	Географические координаты пункта наблюдения	Средняя температура воздуха, °С		Атмосферные осадки, норма, мм		Среднегодовое количество атмосферных осадков, мм
		июль	январь	июль	январь	
Воронеж	51° с.ш. 39° в.д.	+19,5	-9,2	70	37	574
Саратов	51° с.ш. 46° в.д.	+20,2	-11,4	49	39	422
Орск	51° с.ш. 58° в.д.	+20,8	-13,4	15	38	297
Астана	51° с.ш. 71° в.д.	+20,6	-16,8	15	47	287

18. Задание

Проанализируйте климатограмму и определите, какой буквой на карте обозначен пункт, характеристики климата которого отражены в климатограмме.



- 1) А 2) В 3) С 4) D

19. Задание

Расположите регионы России в той последовательности, в которой их жители встречают Новый год. Запишите в ответ получившуюся последовательность букв.

- А) Республика Карелия Б) Свердловская область В) Забайкальский край

--	--	--

20. Задание

Туристические фирмы различных регионов России разработали слоганы (рекламные лозунги) для привлечения туристов в свои регионы. Установите соответствие между слоганом и регионом. Запишите в таблицу цифры, соответствующие выбранным ответам.

СЛОГАН

РЕГИОН

- А) Посетите уникальную долину гейзеров!
 Б) Полюбуйтесь удивительной красотой красок тюльпанов, цветущих в степи.

- 1) Чукотский автономный округ
 2) Камчатский край
 3) Республика Марий-Эл
 4) Республика Калмыкия

Запишите в ответ цифры, расположив их в порядке, соответствующем буквам:

А	Б

21. Задание

В каких двух высказываниях содержится информация о режиме реки Енисей?

- 1) Для Енисея характерна большая скорость течения вследствие значительного уклона русла реки.
- 2) Енисей ежегодно выносит в Карское море 600 км³ воды.
- 3) Для Енисея характерно весенне-летнее половодье со средней продолжительностью 2,5–3,5 месяца (с конца апреля по июль).
- 4) Длина Енисея до впадения в Енисейский залив Карского моря — 3487 км (или 4092 км от истоков Большого Енисея и 4050 км от истоков Малого Енисея).
- 5) Лед на реке Енисей сходит к началу мая и в начале ноября появляется вновь.

24. Задание

Какие два из перечисленных городов являются наибольшими по численности населения?
Запишите в ответ цифры, под которыми указаны эти города.

- 1) Воронеж
- 2) Мурманск
- 3) Казань
- 4) Архангельск
- 5) Магадан

25. Задание

Расположите перечисленные ниже города в порядке увеличения в них численности населения.
Запишите в ответ получившуюся последовательность букв.

- А) Казань Б) Черкесск В) Владивосток

--	--	--

26. Задание

Коренными жителями Европейского Севера являются? Выберите два варианта ответа.

- 1) Карачаевцы
- 2) Ненцы
- 3) Марийцы
- 4) Коми
- 5) Буряты

--	--

Общее количество баллов за эти задания- 19, а это «4» !!!- научитесь решать их!!!

ОТВЕТЫ

№ задания	ответ
4	2
5	1
6	2
7	Аконкагуа
8	БАВ
9	480,490
10	С-В
11	2
12	Участок 2. 1. Ровная поверхность земли. 2. Нет растительности.
13	51
16	1
18	1
19	ВБА
20	24
21	35
24	13
25	БВА
26	24