

Организация подготовки
обучающихся к ОГЭ по
географии в 2021-2022

учитель географии
Кузьмина А.М.
МОУ «СОШ № 39»

География

Максимальный балл – 31

Минимальный балл – 12

от 0 до 11 баллов- «2»

12-18 баллов- «3»

19- 25 баллов- «4»

26-31 балл - «5»



Алгоритм работы:

- 1. В каждом классе формируем группы, в том числе платные**
- 2. Назначаем дни занятий, составляем расписание**
- 3. Разбираем Демоверсию, знакомимся с «базовыми» заданиями**
- 4. Каждую неделю разбираем 1-2 задания, в конце месяца пишем проверочную работу по пройденным заданиям**
- 5. Обязательно решаем тесты на сайте РЕШУ ОГЭ**
- 6. Все результаты я записываю, делаю мониторинг, отслеживаю динамику**
- 7. Для каждого класса делаю папку, куда складываю все работы детей, обязательно провожу работу над ошибками**



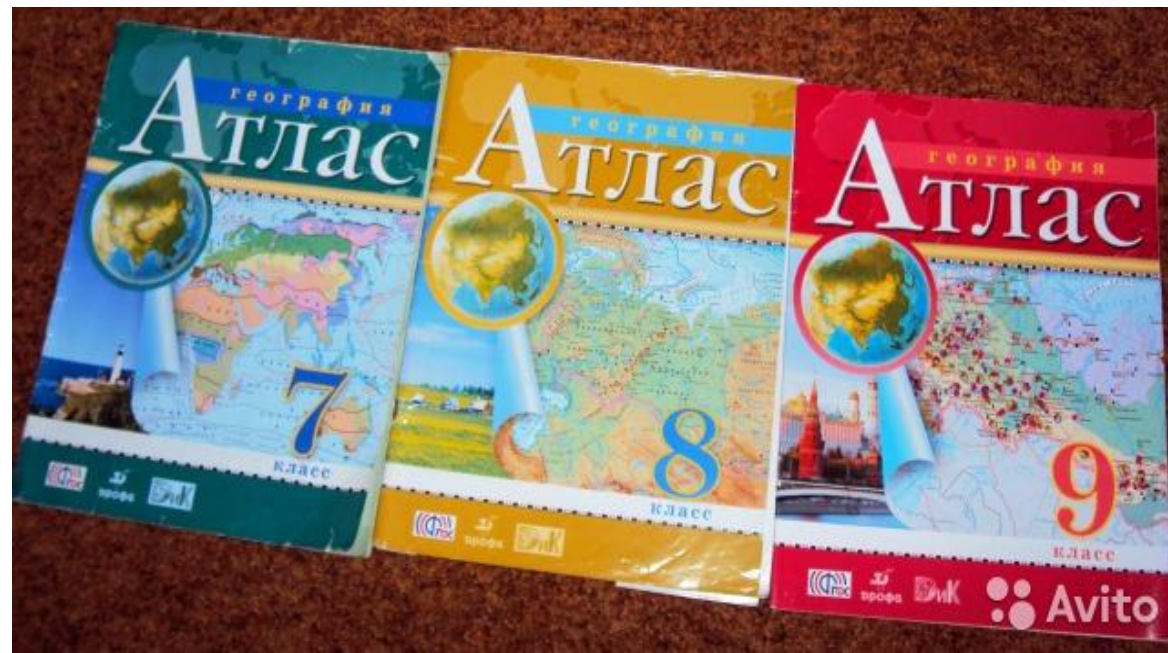
Экзаменационная работа по географии состоит из 30 заданий

На выполнение работы по географии отводится 2,5 часа (150 минут).

На экзамен можно взять атласы за 7, 8 и 9 классы,

непрограммируемый калькулятор,

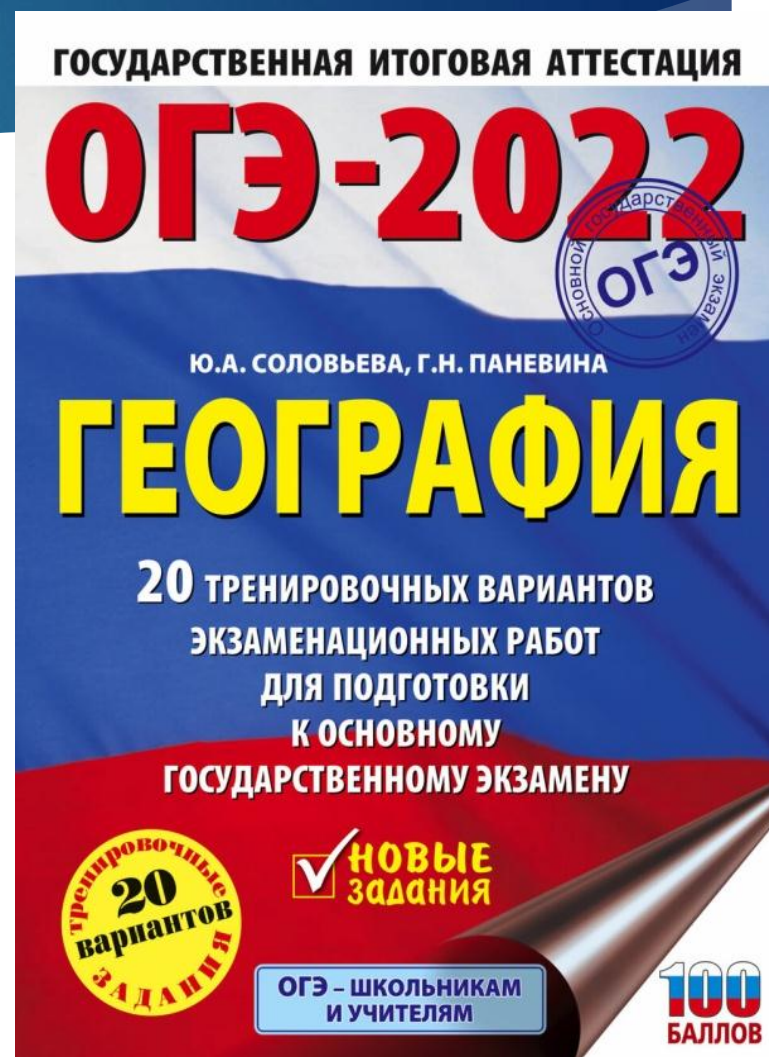
линейку и карандаш.



Разбор «базовых» заданий

В список данных заданий я
включила:

2, 4, 5, 6, 7, 8, 9, 10, 11, 12,
13, 15, 18, 19, 20, 21, 24, 25
18 заданий на 19 баллов- «4»



Задание 2- атлас 9 кл. стр. 4-5

Вставьте название государства на место пропуска. Одним из приграничных субъектов РФ является Смоленская область, которая имеет выход к Государственной границе РФ с _____.

Здесь нам поможет карта «Административного устройства Российской Федерации». На ней найдём Смоленскую область и посмотрим с какой страной она граничит.

Ответ: Белоруссия

Задание 4 атлас 8 кл. стр 26-27

Студентам-географам для проведения исследований нужно посетить самый северный участок степи в Европейской части России. Какой из перечисленных заповедников следует посетить студентам?

- 1.Кандалакшский
- 2.Приокско-Террасный
- 3.Таймырский
- 4.Астраханский

Нужно открыть карту «Особо охраняемых природных территорий» и найти эти заповедники.

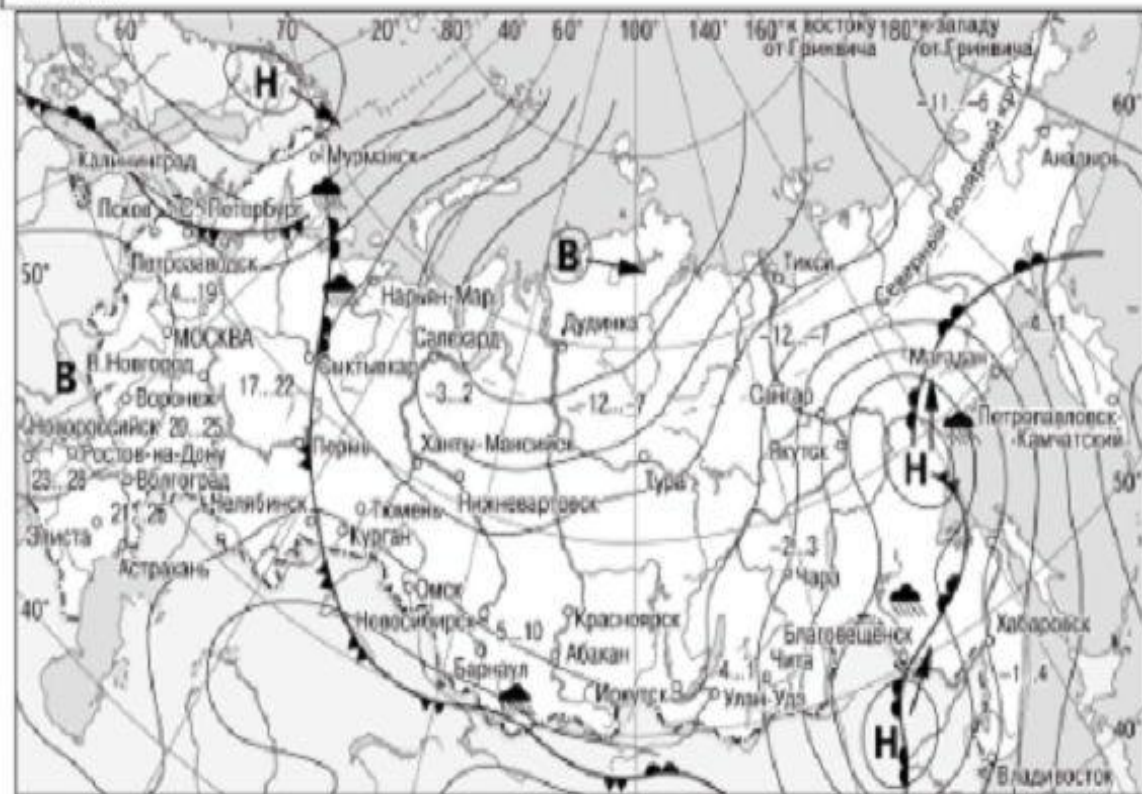
Кандалакшский заповедник находится в таёжной зоне

Приокско-Террасный – в европейской части России, на границе степной и лесной зон

Таймырский – в тундре, Астраханский – в полупустыне

Ответ: 2

Задания 5 и 6 выполняются с использованием приведённой ниже карты погоды.



- | | | | |
|----------|---|--------|----------------------------|
| В | Область высокого атмосферного давления | | Тёплый атмосферный фронт |
| Н | Область низкого атмосферного давления | | Холодный атмосферный фронт |
| | Направление перемещения циклонов и антициклонов | 14..19 | Температура воздуха (°C) |
| | | | Дождь |

Задание 5

Какой из перечисленных городов, показанных на карте, находится в зоне действия циклона?

- 1.Новороссийск 2.Салехард
3.Благовещенск 4.Тюмень

На карте циклоны обозначены буквой «Н» — низкое давление в центре и изолиниями, расходящимися как круги по воде.

Ответ: 3

Задание 6

Карта погоды составлена на 27 апреля. В каком из перечисленных городов, показанных на карте, на следующий день наиболее вероятно существенное потепление?

1. Благовещенск 2. Абакан
3. Петрозаводск 4. Элиста

Вопрос про атмосферные фронты. Находим на карте обозначение тёплого АФ и смотрим, какой из городов находится на их пути. И видим, что это Благовещенск.

Ответ: 1

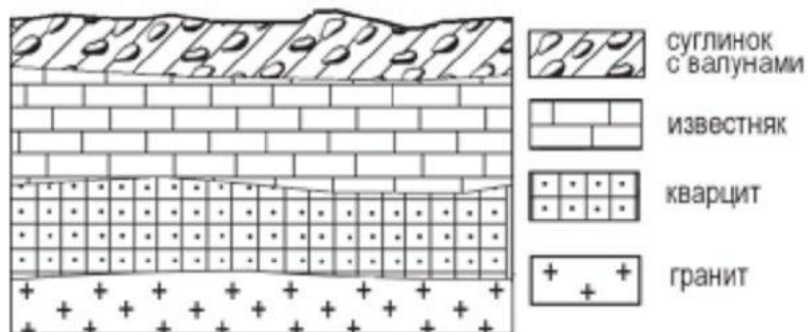
Задание 7- атлас 9 кл. стр.4-5

Определите, какой город, являющийся столицей республики в составе Российской Федерации, имеет географические координаты 62° с.ш. 34° в.д.

Ответ: Петрозаводск

Если по заданию надо найти столицу республики, административный центр субъекта, город- миллионер, город- морской порт, город России- работаем с атласом 9 класс стр. 4-5
Если ищем горную вершину, вулкан, остров- атлас 7 класс стр. 2-3
Если надо найти столицу государства- атлас за 7 класс стр. 16-17

Задание 8



Во время экскурсии учащиеся сделали схематическую зарисовку залегания горных пород на обрыве в карьере. Расположите показанные на рисунке слои горных пород в порядке увеличения их возраста (от самого молодого до самого древнего). Запишите в таблицу получившуюся последовательность цифр.

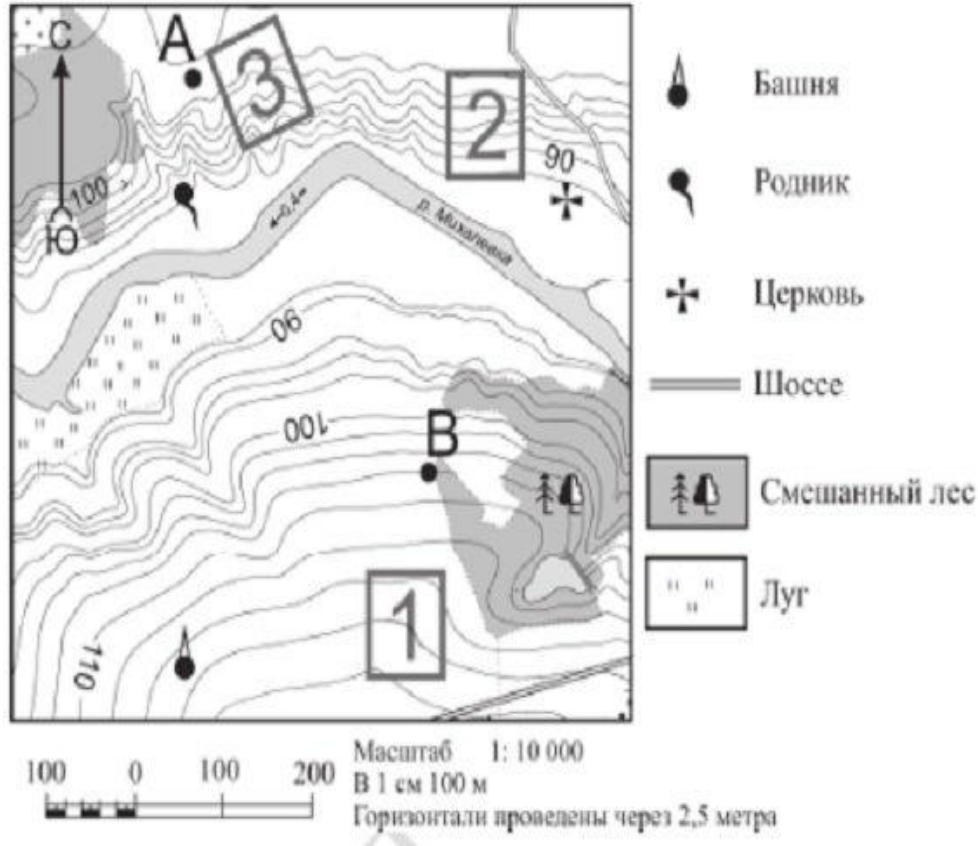
1. известняк 2. суглинок с валунами 3. кварцит

Нам надо указать слои от САМОГО МОЛОДОГО ДО САМОГО ДРЕВНЕГО. Наиболее древние слои находятся внизу, молодые — вверху. Самый молодой из данных в списке — суглинок, его цифру пишем первой, далее по возрасту идёт известняк и кварцит.

Ответ: 213

Задание 9

Задания 9–12 выполняются с использованием приведённого ниже фрагмента топографической карты.



Определите по карте расстояние на местности по прямой от родника до церкви. Измерение проводите между центрами условных знаков. Полученный результат округлите до десятков метров. Ответ запишите в виде числа.

Ответ: 440

Задание 10

Определите по карте, в каком направлении от башни находится родник.

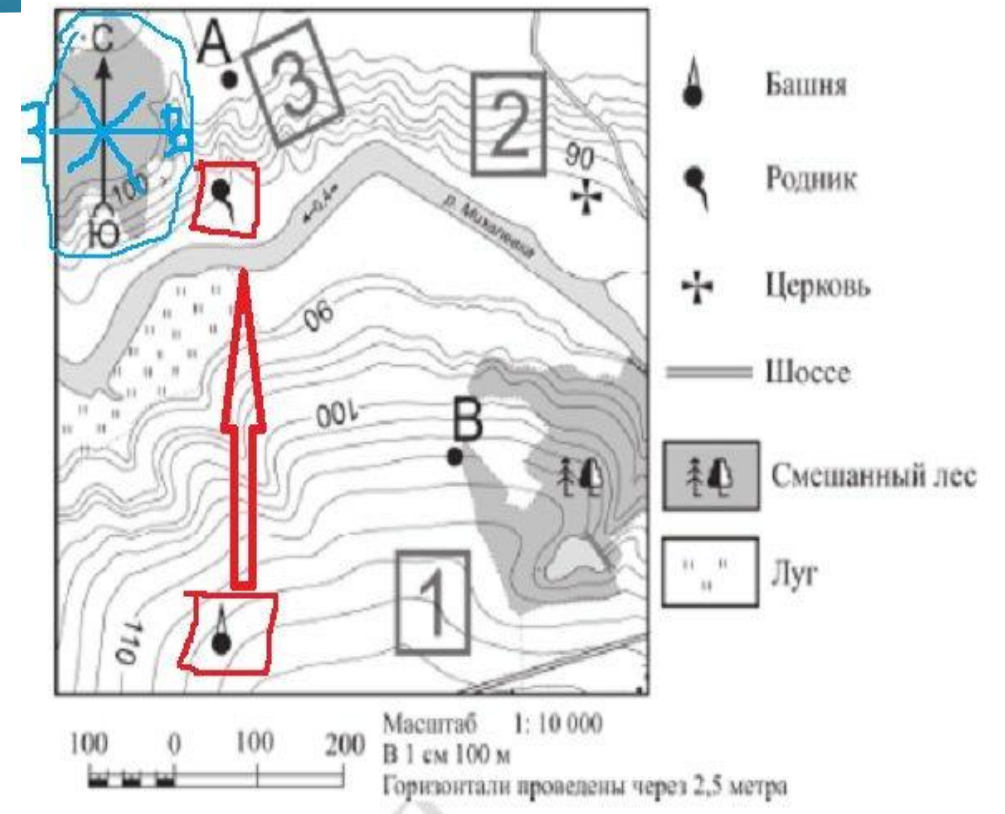
Ответ: _____.

Находим на схеме значки, обозначающие башню и родник.

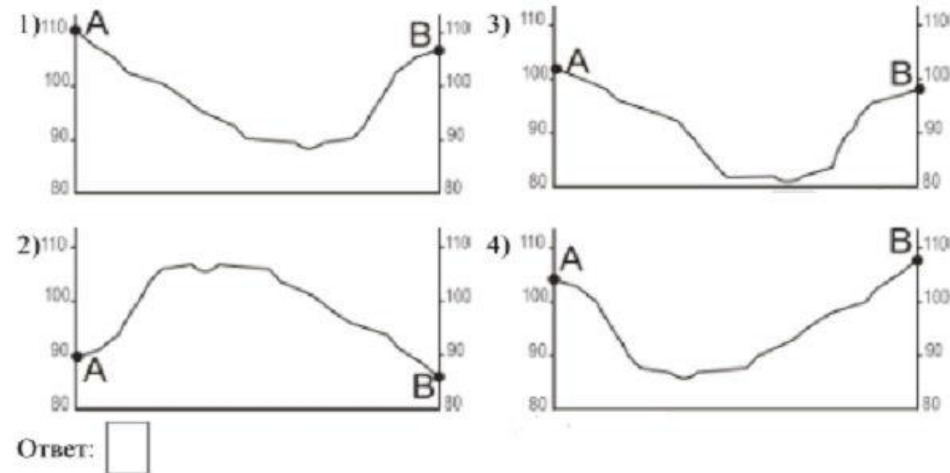
Дорисуем розу ветров, чтобы было нагляднее.

Ответ: С, или Север, или в северном

Задания 9–12 выполняются с использованием приведённого ниже фрагмента топографической карты.



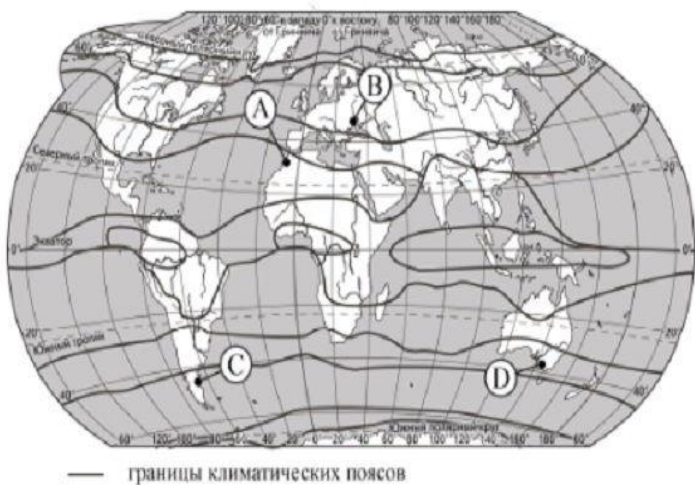
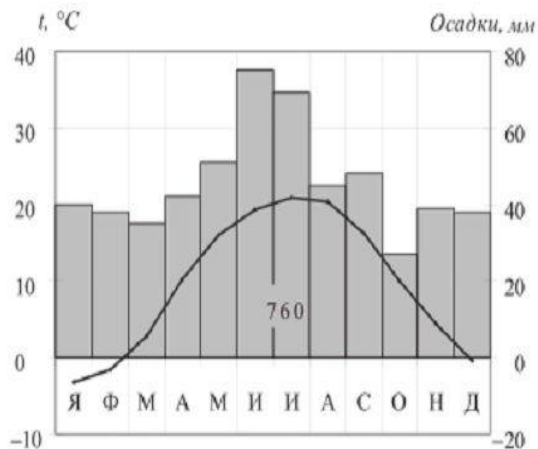
Задание 11



На рисунках представлены варианты профиля рельефа местности, какой из профилей построен верно? Проводим линию от точки А к точке В и смотрим. Ориентируясь на абсолютную высоту точек, мы можем найти ответ. На схеме даны горизонтали, проведены они через 2,5 м. Точка В расположена на высоте 107,5 м, исключаем варианты 2 и 3. Река всегда находится в понижении, вариант 2 не подходит ещё и по этой причине. Точка А расположена на высоте более 102,5 м, но точно не на высоте 110 м как на первом профиле. Значит, подходит только вариант 4. Продолжая смотреть на схему можно увидеть, что от точки А идёт резкое понижение, на это указывает близкое расположение горизонталей друг к другу, а от углубления реки поднятие к точке В плавное, горизонтали расположены дальше. А на профилях 1 и 3 всё наоборот, сначала плавное понижение, затем резкое, их исключаем и по этим признакам.

Ответ: 4

Задание 18- атлас 7 кл. стр. 10-11,12



1) А 2) В 3) С 4) D

Ответ:

Проанализируйте климатограмму и определите, какой буквой на карте обозначен пункт, характеристики климата которого отражены в климатограмме. Отсекаем 2 города, определив о каком полушарии идёт речь. Самый тёплый месяц июль, самый холодный — январь, значит это Северное полушарие, в Южном всё наоборот. Оставляем пункты А и В. Точка А находится в субтропическом климатическом поясе, В — в умеренном. Средние минусовые температуры встречаются от умеренных широт и севернее, количество осадков тоже соответствует умеренному поясу так как в Субтропиках лето сухое и жаркое, а зима дождливая и тёплая. Минусовые температуры встречаются иногда и в субтропиках, но не среднегодовые. **Ответ: 2**

Задание 19- атлас 8 класс стр. 8-9

Расположите регионы России в той последовательности, в которой их жители встречают Новый год. Запишите в таблицу получившуюся последовательность цифр.

1. Республика Коми 2. Омская область 3. Хабаровский край

Ищем все регионы на карте. Новый год, как и новые сутки, начинается раньше в восточных регионах страны, так как Земля вращается с запада на восток.

Ответ: 321



Задание 24- атлас 9 класс стр. 6-7

В каких двух из перечисленных регионов России средняя плотность населения наибольшая? Запишите в таблицу цифры, под которыми указаны эти регионы.

1. Камчатский край
2. Ростовская область
3. Мурманская область
4. Республика Карелия
5. Омская область

Изучаем карту плотности населения. Видим, что Камчатский край, Мурманская область и Республика Карелия находятся в зоне Севера, где крайне низкая плотность населения. Омская и Ростовская области расположены в треугольнике, где живут 99% населения страны.

Ответ: 25

Задание 25- атлас 9 класс стр. 6-7

Расположите перечисленные города в порядке увеличения в них численности населения. Запишите в таблицу получившуюся последовательность цифр.

1. Липецк 2. Новосибирск 3. Псков

На карте плотности населения находим данные города, они обозначены кружочками разного размера, чем больше кружок, тем больше в них население. Расставить их нужно в порядке УВЕЛИЧЕНИЯ.

Ответ: 312

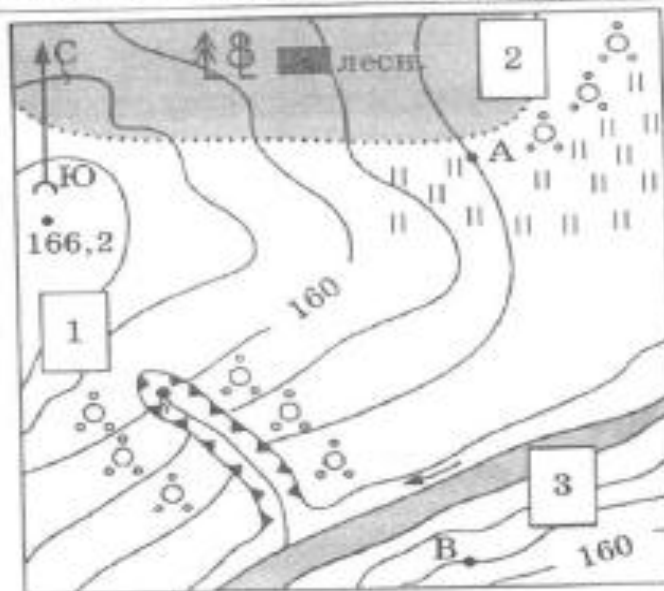
ГОРОДА –МИЛЛИОННИКИ РОССИИ

15 городов



AreNdal

Задания 9–12 выполняются с использованием приведенной ниже карты.



-  родник
-  кустарник
-  луг
-  смешанный лес
-  овраг
-  дом лесника

100 0 100 200 Масштаб 1:10000
в 1 см 100 м
Горизонтали проведены через 2,5 м

12. Инженеры выбирают место для установки ретрансляционной вышки. Оцени какой из участков, обозначенных на карте цифрами 1, 2 и 3, больше всего подходит для этого. Для обоснования своего ответа приведите два довода.

Мы разбираем все варианты 12, 13, 15, 20 и 21 задания



Приведу пример разбора 21 задания-

Выбор верных утверждений о базовых географических понятиях

В каких двух из приведённых высказываний содержится информация
воспроизводстве населения?

Воспроизводство- это процесс смены поколений.

Подсказки: смертность, рождаемость, естественный прирост, естественная
убыль

2. В каких двух высказываниях содержится информация об
урбанизации?

Урбанизация- процесс роста городов, увеличение количества городских
жителей, распространение городского образа жизни.

Подсказки: городское население, соотношение горожан и сельских жителей
города- миллионеры

3. В каких двух высказываниях содержится информация о миграциях населения?

Миграции — перемещения населения.

Подсказки: выбыло, прибыло, отток населения, передвижение, ПМЖ

4. В каких двух высказываниях содержится информация о режиме реки

Режим реки — это периодические изменения в состоянии реки

Подсказки: половодье, паводки, ледостав, ледоход, колебания уровня воды, обусловленные дождями, межень

5. В каких двух из перечисленных высказываний содержится информация о паводке?

Паводок — фаза водного режима реки, которая может многократно повторяться в различные сезоны года, характеризуется интенсивным увеличением расходов и уровней воды и вызывается дождями или обильным снеготаянием во время оттепелей. Следовательно, нам нужны высказывания в которых идёт речь о подъёме воды в реках.

Подсказки: дожди

6. В каких двух высказываниях содержится информация о климате территории?

Климат — многолетний режим погоды.

Подсказки: описания времен года, лето, зима

7. В каких двух из приведённых высказываний содержится информация о погоде, характерной для антициклона?

Антициклон характеризуется устойчивой погодой, морозной и сухой зимой, жаркой и сухой летом.

Подсказки: ясно, малооблачно, слабый ветер.

▶ СПАСИБО ЗА ВНИМАНИЕ

▶ УДАЧИ НА ОГЭ ВСЕМ
НАМ!!!

