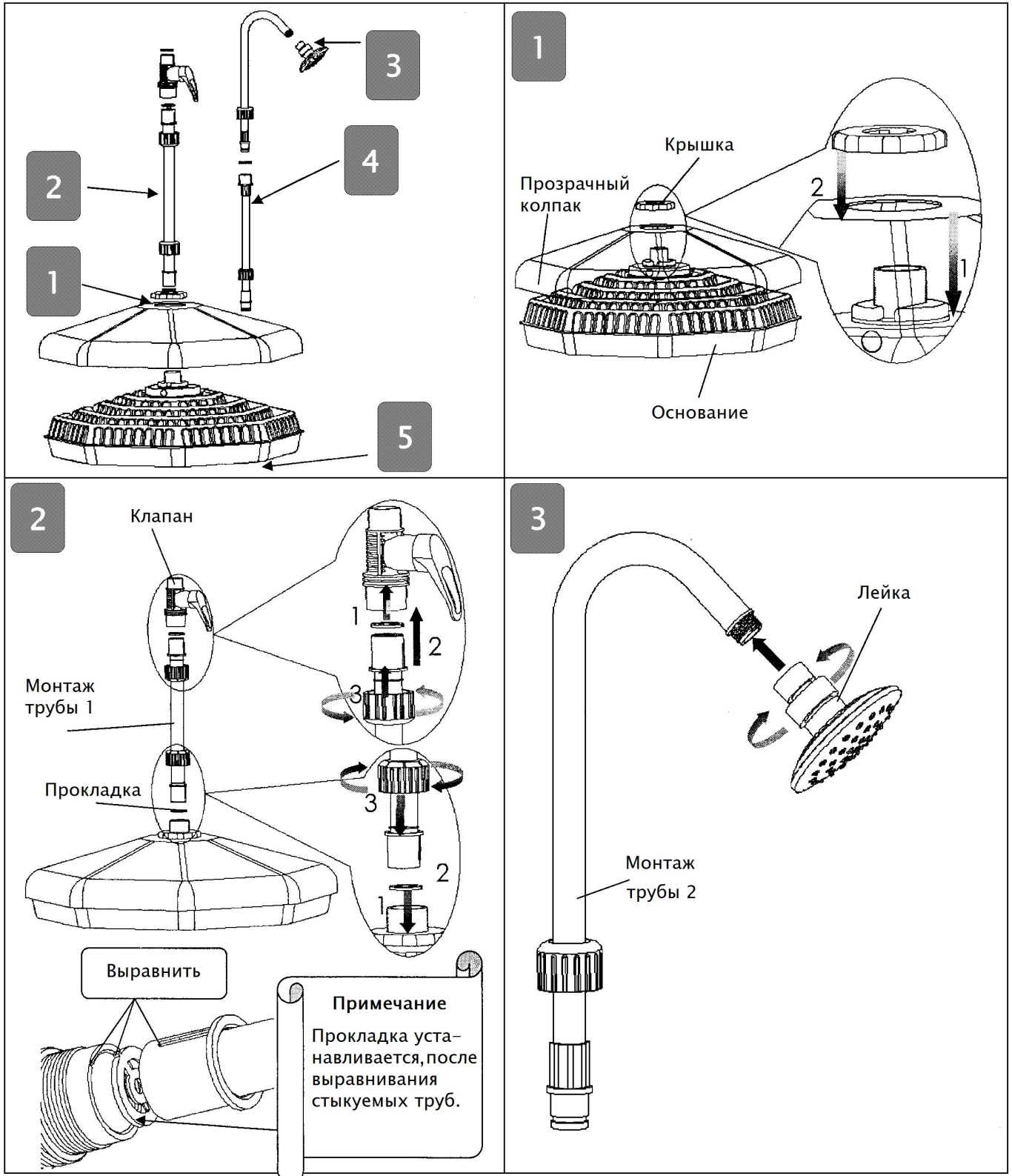
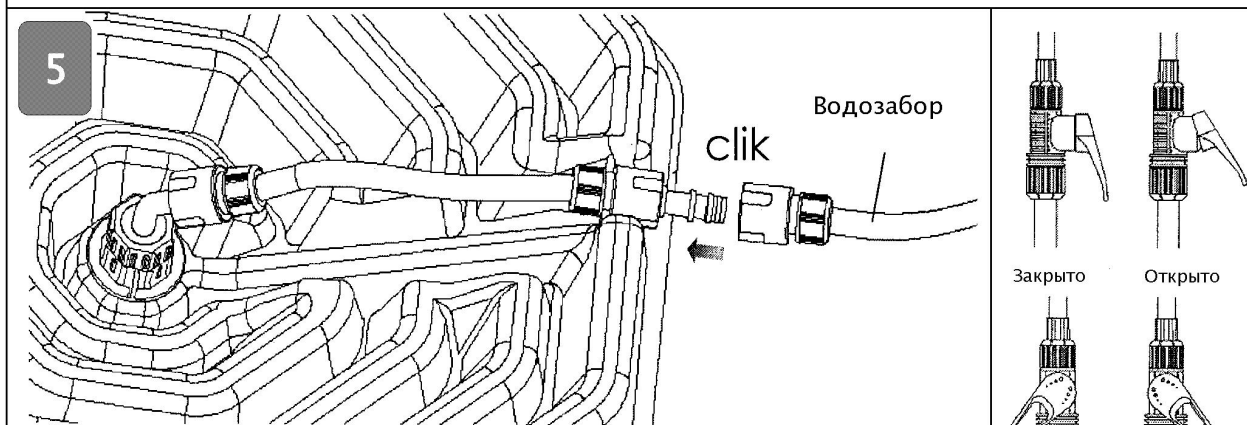
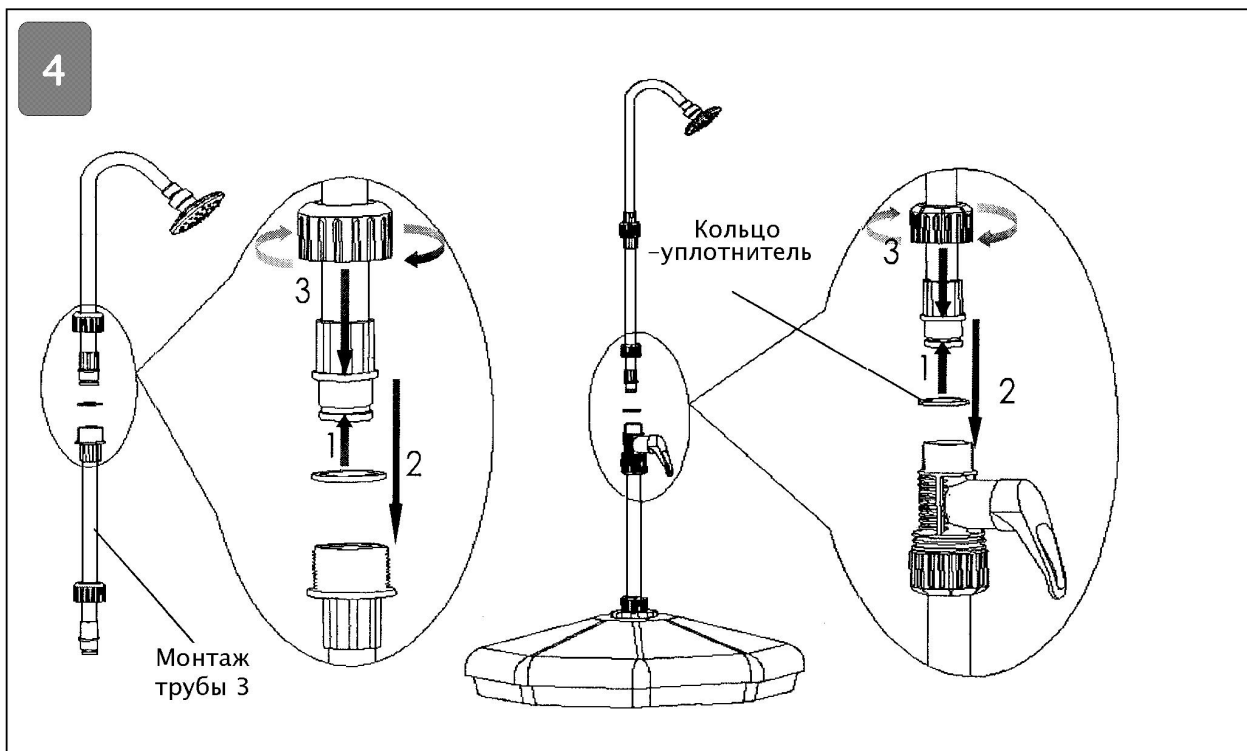


Описание

Солнечный душ предназначен для использования на открытом воздухе. Данный продукт нагревает воду посредством солнечной энергии, что позволяет сэкономить 100% энергозатрат. Благодаря баку большого объема, время принятия душа значительно увеличивается, а его уникальная конструкция предотвращает образование чрезмерного давления в системе, что исключает повреждение устройства из-за давления воды и продляет его срок службы. Прозрачное покрытие из поликарбоната (PC), увеличивает поглощение солнечного тепла, создавая парниковый эффект, который помогает надолго удерживать тепло. При этом температура в баке может достигать 60°C.

Монтаж





Важная информация

После того как вы установили душ, его необходимо подготовить к работе. Для этого подключите душ к водозабору и переведите кран в положение «горячая вода открыта», появление равномерного потока воды из лейки свидетельствует о полном заполнение системы. Температура воды в солнечном душе может достигать 60°C. Во избежании получения ожога от горячей воды, не стойте под лейкой в момент открытия крана смесителя. Рекомендуется перевести кран в положение «холодная вода» а затем медленно отрегулировать температуру воду до нужной. В случае возникновения протечек проверить герметичность соединений. Герметичность может быть нарушена в следствии неправильной сборки или при транспортировке изделия. Для устранения протечек затяните ослабленные места соединений. При перемещения душа с места на места необходимо брать за его основание, а не за трубы. Не вставляйте и не садитесь на основание душа. Установите фильтр грубой очистки на водозабор, чтобы исключить возможность попадание посторонних предметов. При температуре воздуха близкой к 0°C необходимо полностью слить воду из душа. Замерзание воды в душе приведет к его поломке. Не позволяйте детям пользоваться душем без присмотра взрослых.

Комплектация		
№	Наименование	Кол-во
1	Основание	1
2	Прозрачный колпак	1
3	Крышка	1
4	Труба 1	1
5	Труба 2	1
6	Труба 3	1
7	Лейка	1
8	Прокладка	2
9	Кольцо-уплотнитель	2
10	Смеситель	1