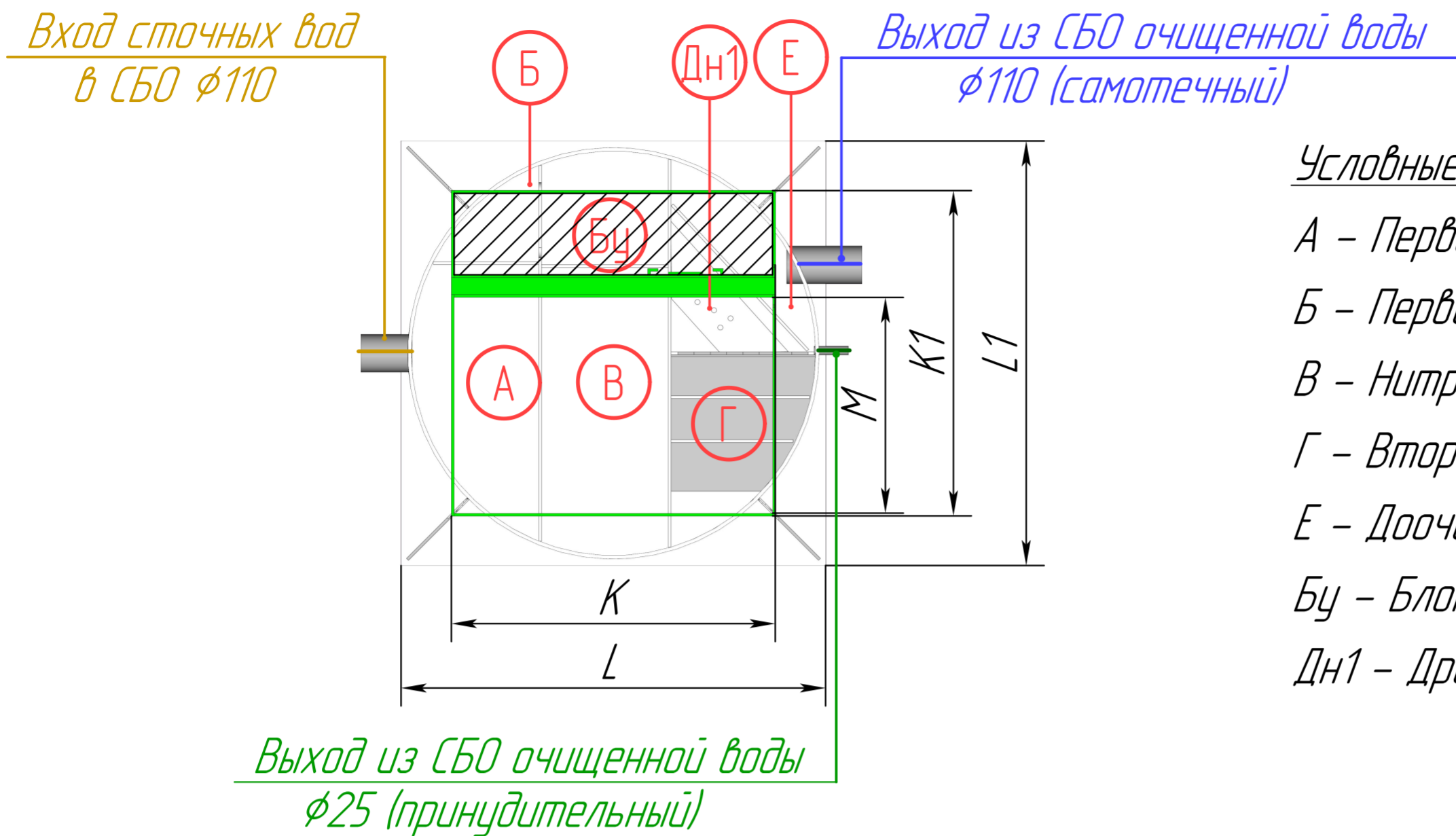


МОНТАЖНАЯ СХЕМА

СБО "Biodevice ST" с комбинированным сбросом (самотечным и принудительным)

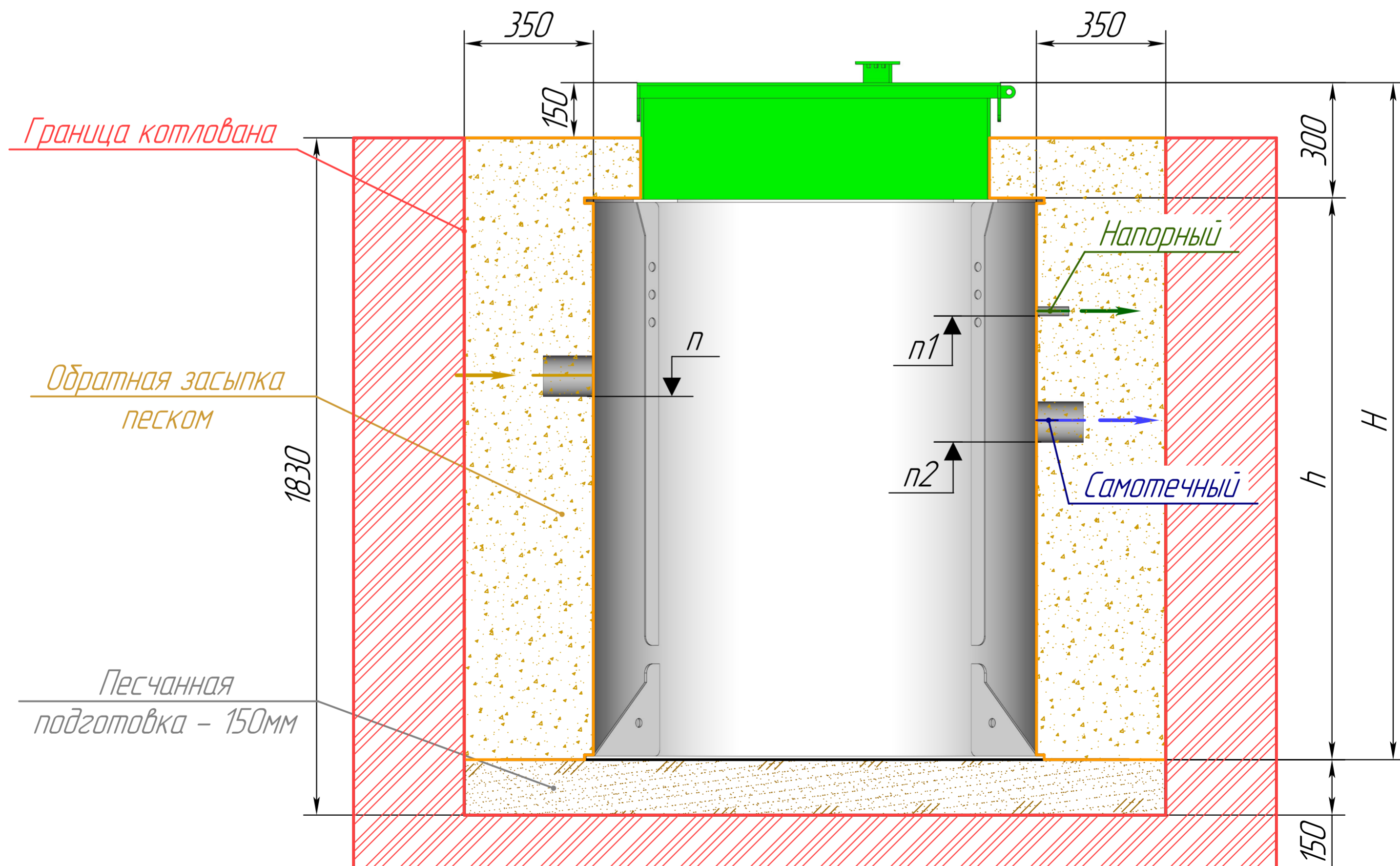


Условные обозначения:

- A - Первичный отстойник-1;
- Б - Первичный отстойник-2;
- В - Нитрификация;
- Г - Вторичный отстойник;
- Е - Доочистка;
- Бу - Блок управления;
- ДН1 - Дренажный насос;

	3	4	5	8	10	15
L	980	1120	1240	1160	1780	2100
L1	980	1120	1240	1660	1780	2100
K	850	920	980	1230	1230	1230
K1	890	930	1010	1160	1330	1330
M	530	550	630	680	850	850

	3	4	5	8	10	15	Max1	Max2	
h	1520								
H								h+250	h+500
n								n-250	n-500
n1									
n2									



Порядок производства работ:

1. Отрывка котлована размерами $L+350 \times L+350$, $H = 1830$ мм с откосом грунта (Величина откоса котлована зависит от типа грунта) или опалубки;
2. Засыпка и удаление песчанной подготовки толщиной 150мм;
3. Монтаж станции на уплотнённую песчанную подготовку;
4. Врезка и присоединение трубопроводов и заземление кабеля;
5. Установка утеплителя (необходимость, марка и толщина утеплителя зависят от климатических условий района строительства)
6. Обратная засыпка песком с полной утрамбовкой через каждые 200мм и проливкой водой каждого слоя с одновременным заполнением водой отсеков;
7. Окончательная планировка рельефа;
8. Запуск очистной станции в эксплуатацию.