

Европласт®

интерьерная и фасадная лепнина

РОЗЕТКА ПОТОЛОЧНАЯ

Инструкция по монтажу
лепнины из пенополиуретана

Для КРАСОТЫ СТЕН И ПОТОЛКОВ

инструменты и материалы



Карандаш



Пистолет под клей



Шпатель резиновый



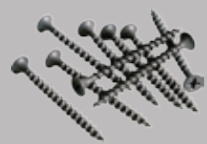
Перчатки



Мелкозернистая
наждачная бумага



Ветошь



Саморезы



Ацетон или уайт-спирит



Мелкозернистая водо-
растворимая
шпаклевка

клей «Европласт»



Клей
«Европласт
Универсальный»



Клей
«Европласт
Монтажный»

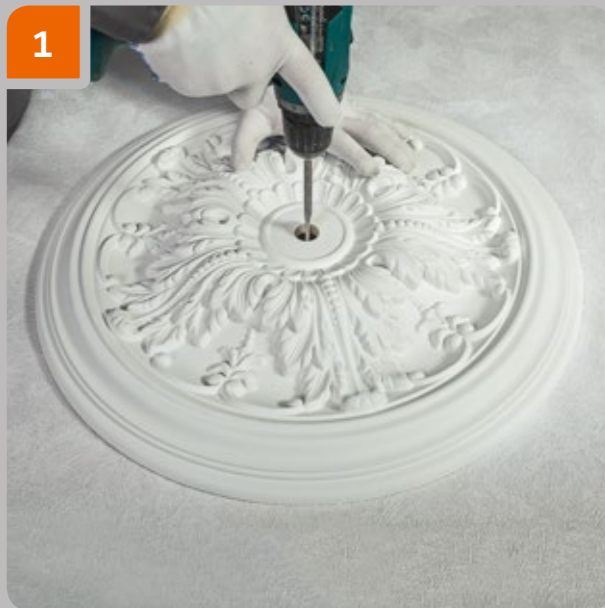
Важно! В описании процесса монтажа изделий из пенополиуретана используется линейка клеев «Европласт», производства РФ. При использовании клеев других производителей следуйте инструкциям на их упаковке.

Условия при проведении работ: температура при проведении работ и следующие 24 часа не ниже +8°C. Относительная влажность воздуха в помещении 40–80 %. Необходимо выдержать изделия в помещении не менее 24 часов.

Требования к поверхности: подготовленная поверхность должна быть сухой, обезжиренной, очищенной от пыли. Слабые минеральные основания должны быть предварительно укреплены подходящей грунтовкой.

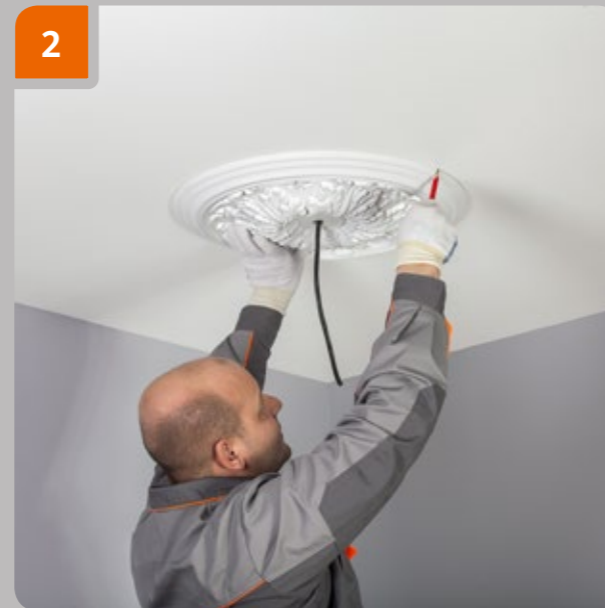
Монтаж потолочной розетки

для красоты стен и потолков



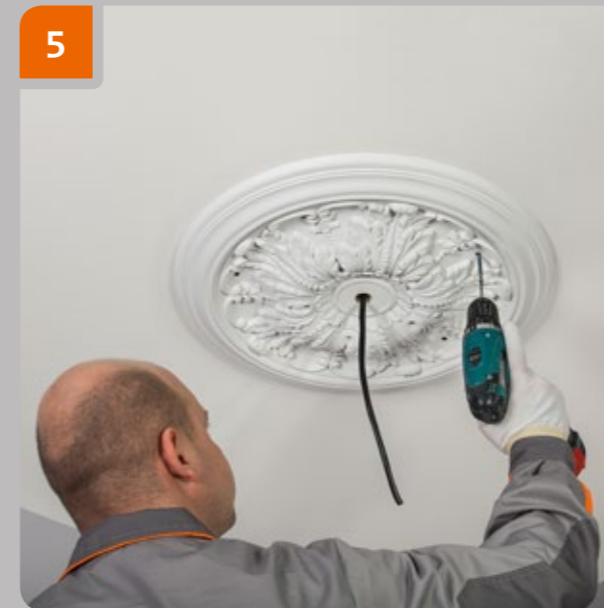
1

Просверлить в изделии отверстие необходимого диаметра.



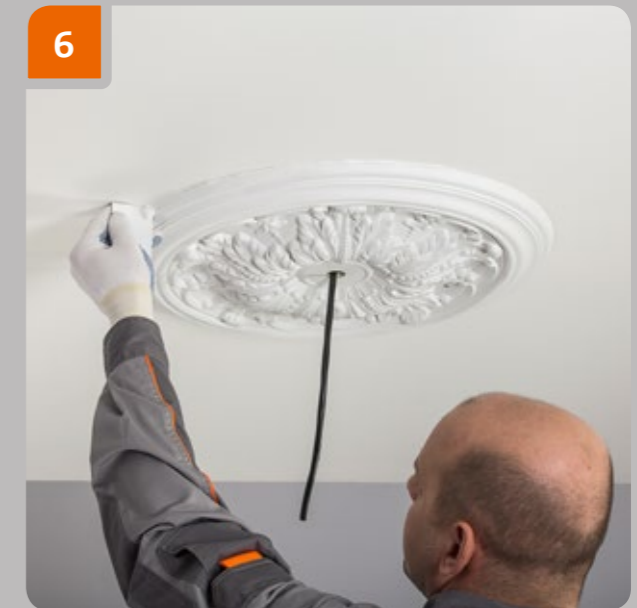
2

Нанести контур изделия на потолок.



5

С помощью саморезов закрепить изделие на потолке.



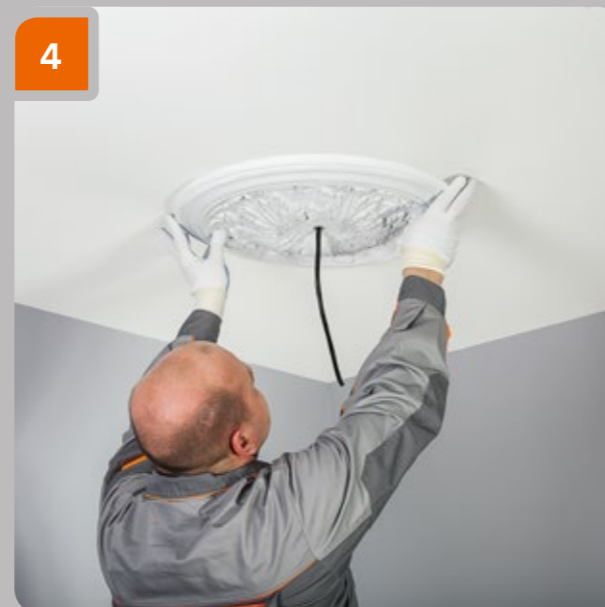
6

Сразу после приклеивания удалить выступившие излишки клея шпателем.



3

Равномерно нанести на монтажную поверхность клей «Европласт Монтажный» или «Европласт Универсальный» по всей окружности изделия. Толщина наносимого слоя клея должна составлять 3–5 мм.



4

Приложить изделие к месту установки. Прижать изделие по всей окружности, чтобы клей выступил из-под всей плоскости примыкания



7

При необходимости места примыкания изделия к потолку протереть тканью, смоченной водой — при использовании клея «Европласт Монтажный» или ацетоном — при использовании клея «Европласт Универсальный».



8

Мелкозернистой водорастворимой шпаклевкой для внутренних работ зашпаклевать места заглубления саморезов.

Монтаж потолочной розетки

9



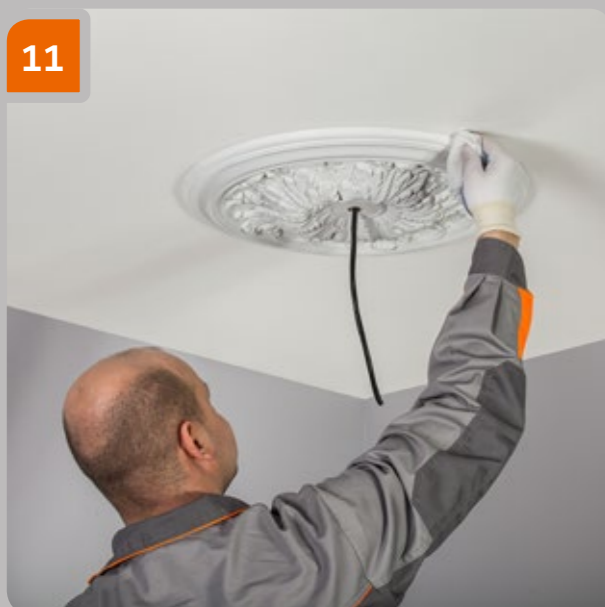
После высыхания шпаклевки (60 минут) наждачной бумагой зачистить место шпаклевания. При необходимости повторить «Шаг 8».

10



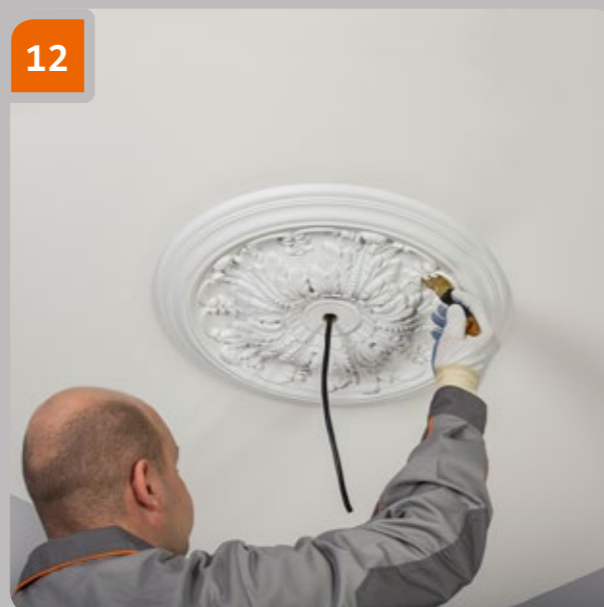
Заполнить клеем места примыкания изделия к потолку на тех участках, где клей не выступил.

11



Удалить излишки клея тканью, смоченной водой — при использовании клея «Европласт Монтажный», ацетоном — при использовании клея «Европласт Универсальный».

12



Следуя инструкции производителя краски, произвести окраску изделия.



www.evroplast.ru

Европласт®

интерьерная и фасадная лепнина