



Механизм открывания дверей нажатием, с доводчиком



Система для петель Push to Open с доводчиком – это новое слово в конструировании мебели. Система для петель Push to Open давно пользуется у дизайнеров большой популярностью, но теперь ее можно сочетать и с системой мягкого закрывания.

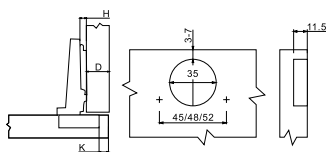
Механизм достаточно прост в установке, его можно использовать на двери практически любого размера.

При открывании механизма срабатывает система Two Way, дверь открывается мягко и бесшумно.

Артикул	Высота двери, мм	Нагрузка, кг	Масса (1 компл.), г	Комплектов в упаковке
НН.01500 18120	700-2500	7,5-20	470	1

- При высоте фасада более 1500 мм его ширина не должна превышать 500 мм.

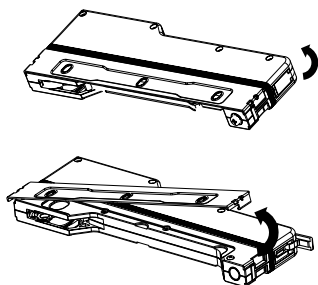
Петля MF без пружины, с площадкой



Артикул	Покрытие	Масса (1 шт.), г	Штук в упаковке
НН.01316 18121	никель	100	100

3	4	5	6	7
0	17	18	20	21
2	16	17	18	19

Для начала отогните защитную защелку и освободите крепление



При ширине двери 600 мм высота может варьироваться от 700 до 1500 мм. Вес двери при этом должен быть от 7,5 до 20 кг.

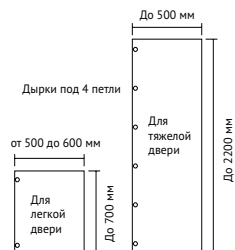
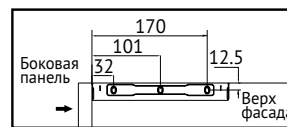
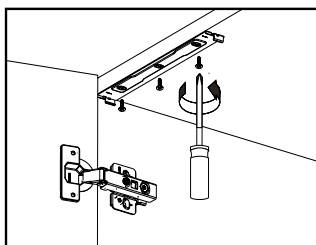


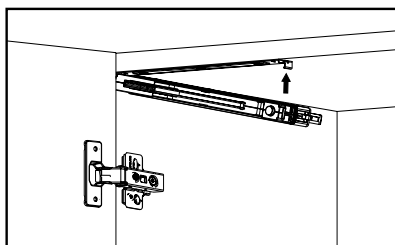
Схема установки механизма



Установите монтажную планку на верхней крышке фасада изнутри. И зафиксируйте ее тремя шурупами.



Установите механизм в крепление



После установки механизма не забудьте закрыть защитную защелку

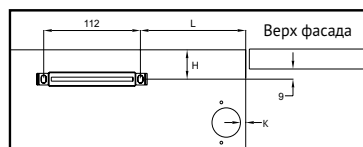
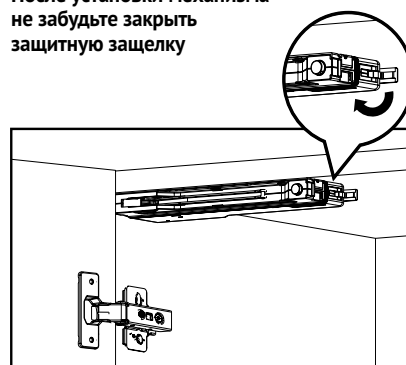
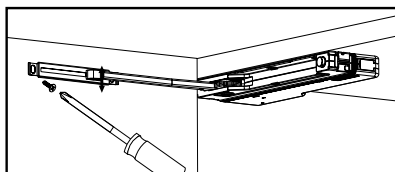


Схема присадки петель и ответной части

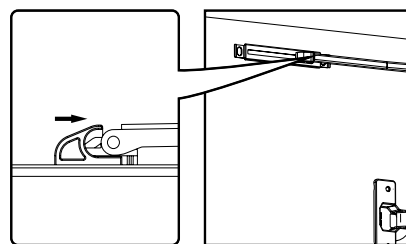
К	16	17	18	19	20
3	76	77	78	79	80
4	77	78	79	80	81
5	78	79	80	81	82

Освободите толкатель до того момента пока он полностью не откроется. Убедитесь, что толкатель и спусковой механизм параллельны друг другу.

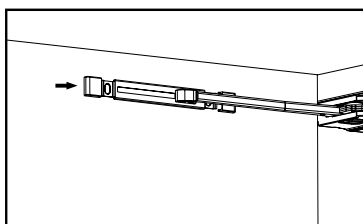
Вкрутите саморезы.



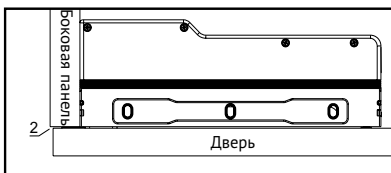
Защелкните рычаг на ответной части механизма



Установите на ответную часть пластиковую заглушку



Откройте и закройте механизм несколько раз, чтобы убедиться, что он работает корректно. Длина растяжения спускового механизма может быть отрегулирована до нужной плавности хода или под конкретный дверной проем



После регулировки толкателя закройте его силиконовой защитной крышкой

