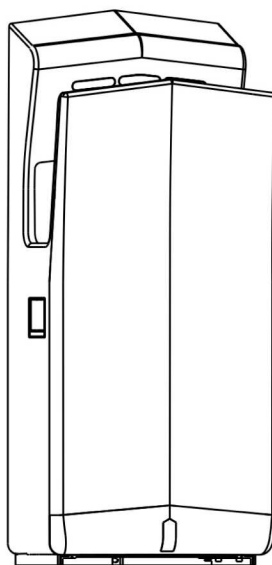


# Автоматические сушилки для рук М-8888АС JET

руководство пользователя



Уважаемые покупатели!  
Спасибо, что выбрали продукцию нашей компании.  
Перед монтажом и эксплуатацией ознакомьтесь с  
данным руководством



## ВНИМАНИЕ

Несоблюдение нижеприведенных правил может привести к серьезным травмам и материальному ущербу



**ЗАПРЕЩЕНО**



**Важно!  
Следуйте  
инструкции**



- **Не позволяйте детям висеть на устройстве**  
Это может привести к падению и травмированию ребенка, а так же к выходу устройства из строя
- **Используйте сливную емкость и воздушный фильтр, которыми комплектуется изделие**  
Иначе вода может вытечь, что приведет к короткому замыканию
- **Используйте перчатки при чистке устройства**
- **Если устройство не включается или работает некорректно, отключите устройство от сети и обратитесь в сервисный центр**

■ **Не использовать в следующих местах:**

- где возможен непосредственный контакт с водой
- где возможно попадание прямых солнечных лучей (возможно срабатывание сенсора)
- где возможно образование конденсата внутри устройства

▲ **МЕРЫ ПРЕДОСТОРОЖЕННОСТИ ПЕРЕД МОНТАЖОМ ИЗДЕЛИЯ**

- Перед монтажом изделия убедитесь, что питание сети отключено
- Место установки должно быть достаточно прочным, чтобы выдержать вес устройства. Устройство должно быть прочно закреплено на поверхности стены, во избежание травм от падения устройства.
- При монтаже устройства используйте перчатки

### ПРИЕМУЩЕСТВА:

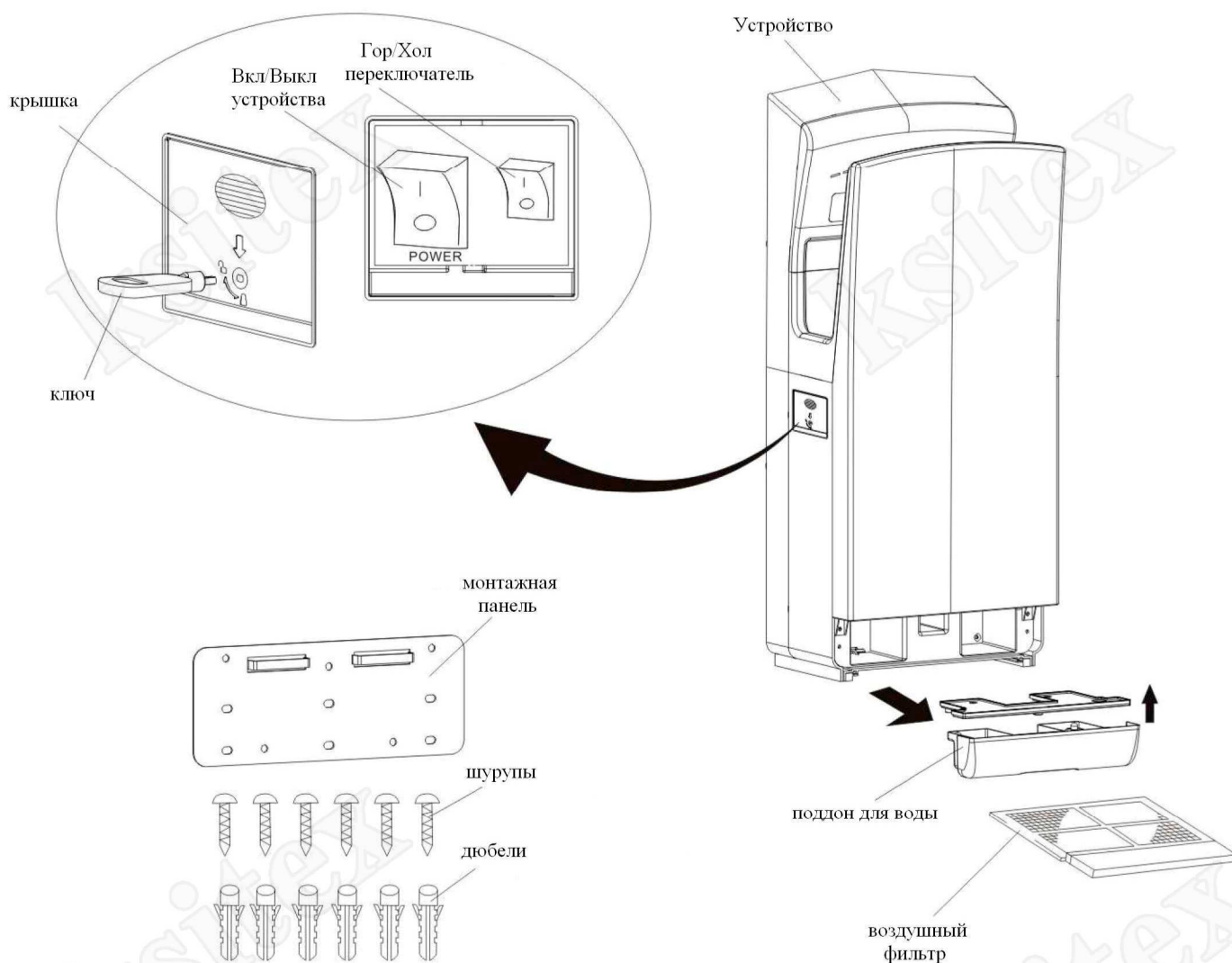
- Отсутствие касания при высушивании рук гарантирует полную гигиеничность устройства
- Высокоскоростное высушивание рук экономит электроэнергию
- Встроенный таймер контролирует время работы устройства
- Устройство не требует специального обслуживания
- Антибактериальное покрытие поверхности

Встроенный таймер отключит устройство через 30 сек работы. Для продолжения пользования устройством поднимите и снова поместите руки в область реагирования сенсора

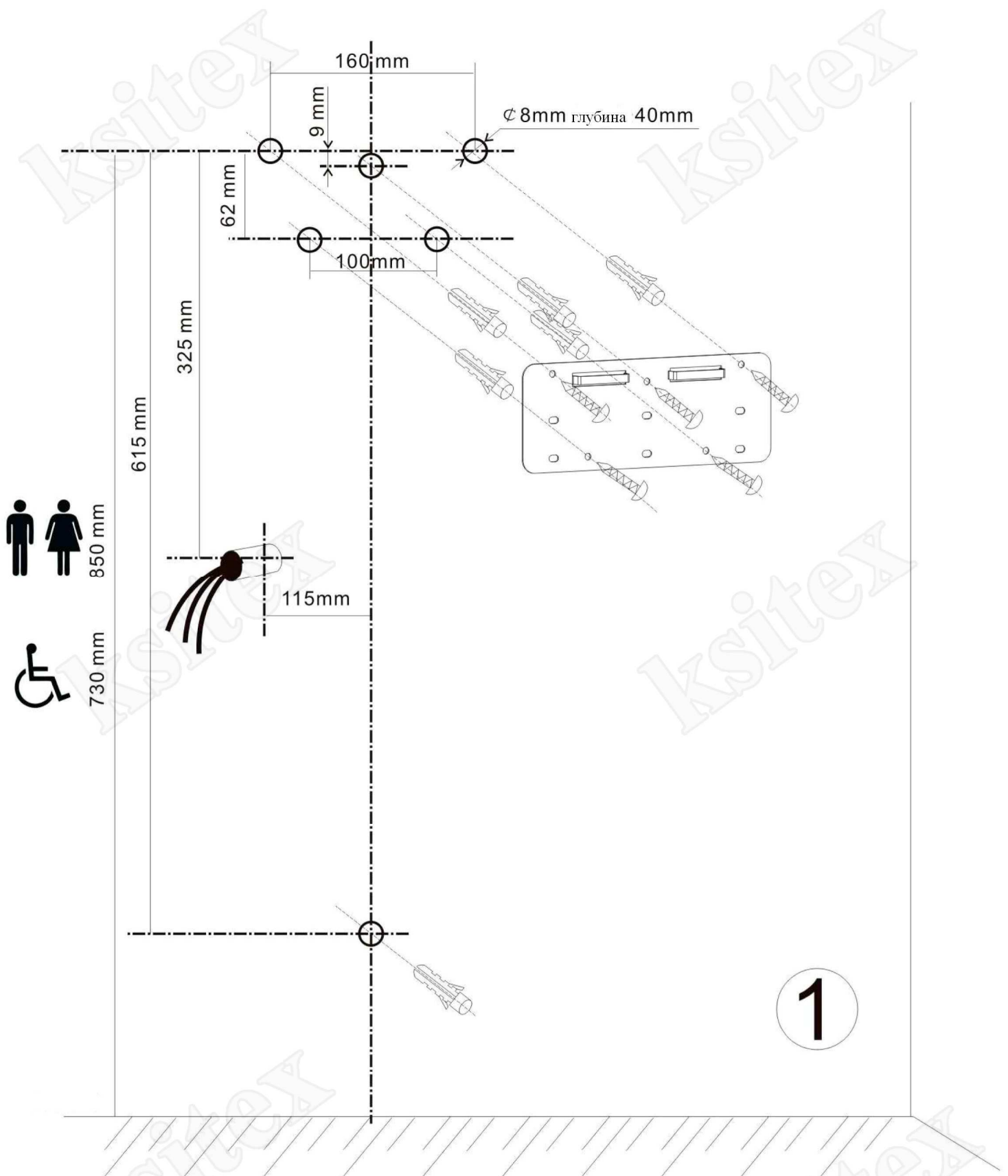
## Технические характеристики

Номинальное напряжение	<input checked="" type="checkbox"/> AC220-240V <input type="checkbox"/> AC110/127V	Класс влагозащитности	IPX1
Частота тока	50/60HZ	Условие подогрева воздуха	Температура среды <25°C
Номинальная мощность	1650W	Скорость потока воздуха	95m/s
Мощность мотора	800W	Время сушки рук	6-9S
Вес	11 KG	Габаритные размеры	300 × 222 × 730

## Название отдельных деталей

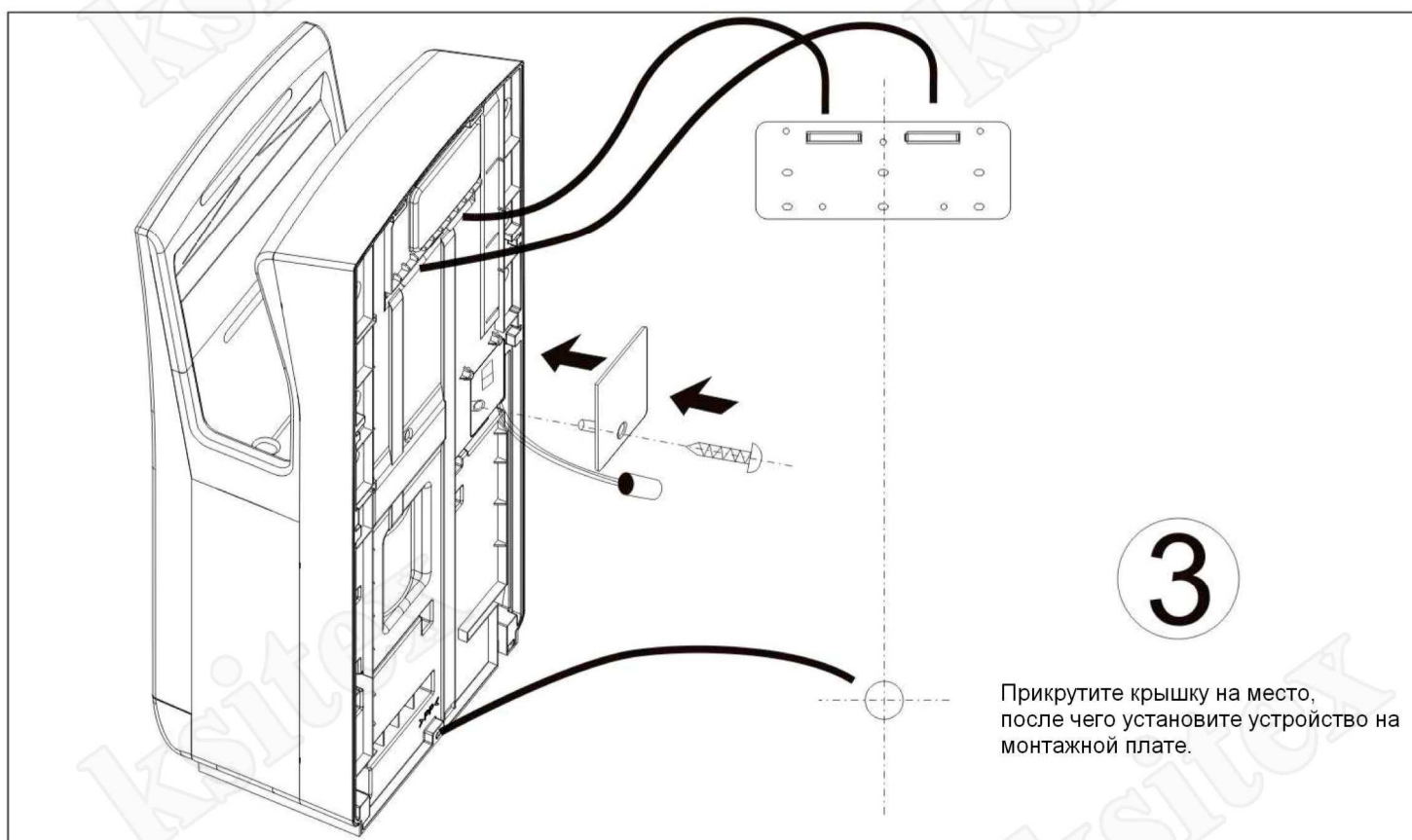
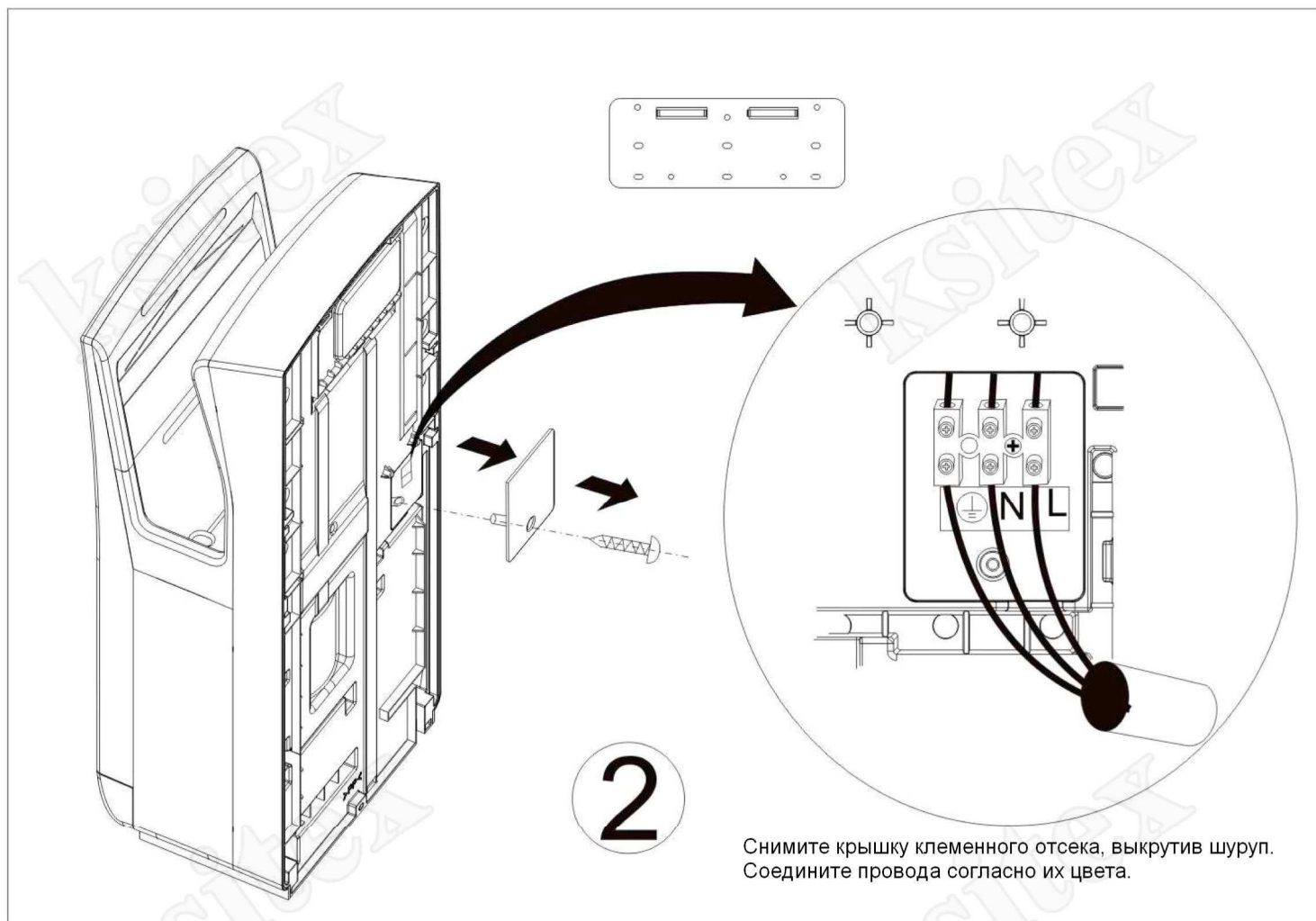


# Монтаж



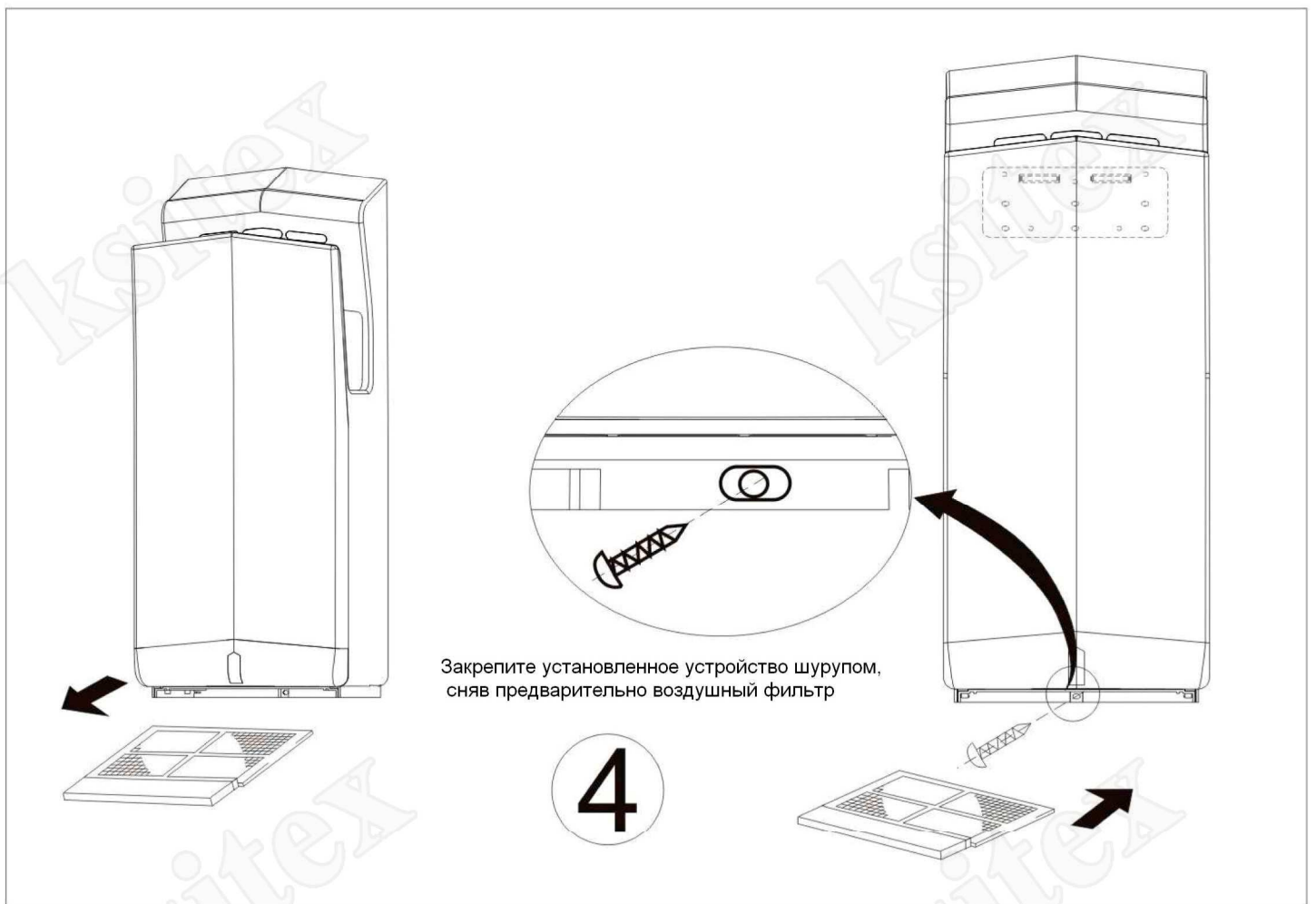
Установите монтажную плату согласно чертежа

## Монтаж

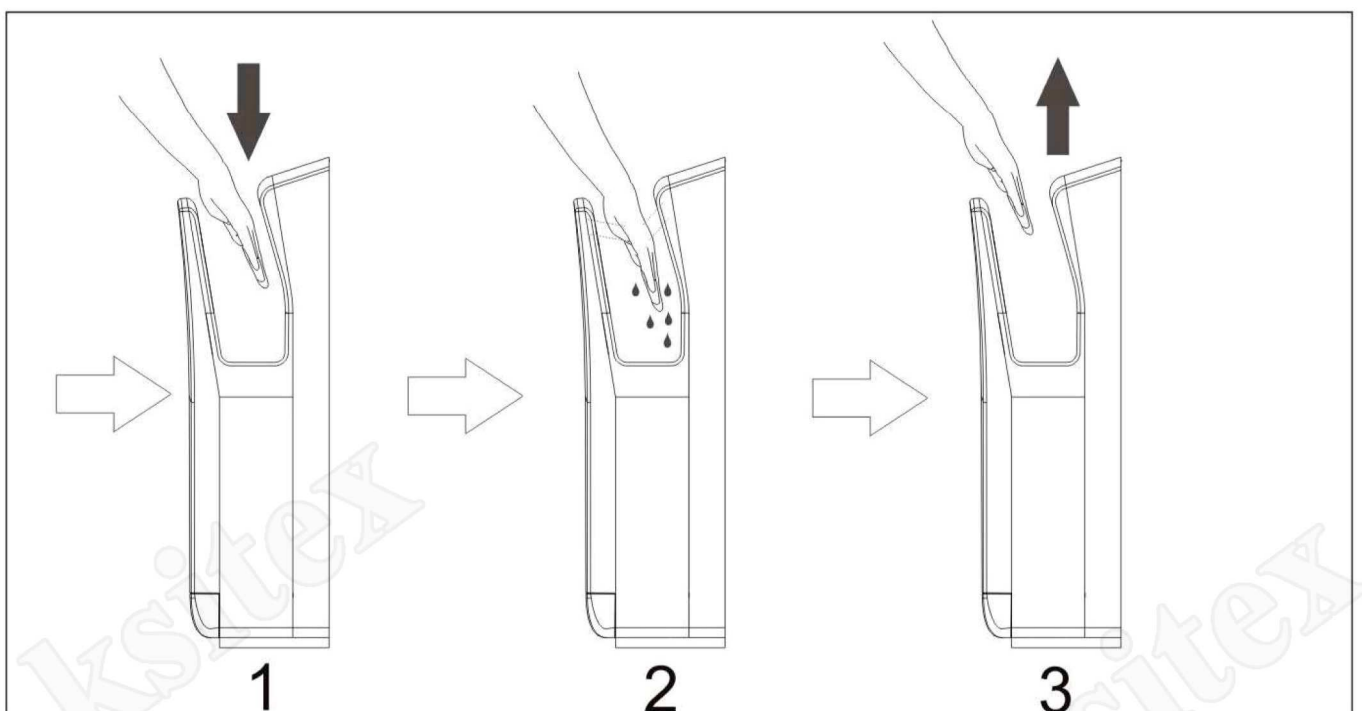




## Монтаж



## Использование



## Чистка устройства По мере загрязнения

- Протрите устройство мягкой тканью. При необходимости, протрите влажной тканью, смоченной нейтральным моющим средством, затем протрите насухо мягкой тканью.
- Удалите загрязнения с сенсора



Примечание

- Используйте только нейтральные моющие средства
- Не используйте растворитель, щелочные или кислотные моющие средства. А так же щетки, которые могут повредить глянцевые поверхности. Возможно использование спирта в полости для сушки рук. В иных местах спирт не использовать.
- ※ Спирт концентрацией 83% используется как средство дезинфекции
- При использовании каких-либо химических веществ, сначала ознакомьтесь с их инструкцией



### ВНИМАНИЕ



- Перед чисткой отключите устройство от сети
- Не брызгайте водой на устройство



### ОСТОРОЖНО

- Используйте перчатки при чистке

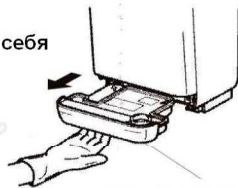
- На отдельных частях устройства нанесено антибактериальное покрытие
- Антибактериальное покрытие не эффективно, если поверхность слишком загрязнена

## Слив и чистка поддона для воды До заполнения( мин. раз в неделю)

- Воду, сдуваемую с рук, будем называть "полученная вода"
- Сливать полученную воду следует по мере наполнения емкости для нее, не дожидаясь перелива
- Если полученную воду не сливать в течение долгого времени, может появиться неприятный запах

# 1

Потяните емкость для воды на себя в горизонтальном положении. Это гарантирует, что вода не перельется через край.



емкость для воды

# 1

### Снятие воздушного фильтра

- Потяните за ручку воздушный фильтр на себя



ручка

# 2

### 1. Откройте крышку и слейте воду

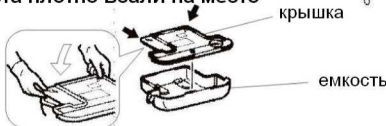
- Потяните крышку пальцами в направлении, указанном на крышке, затем снимите крышку
- 2. Промойте емкость под струей воды.
- 3. Закройте емкость крышкой и установите ее на место



крышка

емкость

- убедитесь, что указанные стрелкой места плотно встали на место



крышка

емкость

# 2

### 1. Чистка воздушного фильтра

- Слегка выбейте фильтр руками или воспользуйтесь пылесосом
- Если фильтр очень загрязнен, промойте его теплой водой

### 2. Установка фильтра после чистки

- Вставьте фильтр на место до упора. (если фильтр не установлен, то пыль и грязь, попадающая в устройство, существенно сокращают срок службы устройства).

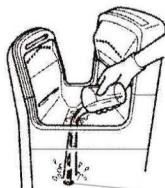


фильтр

# 3

Пролейте 200 мл воды сквозь дренажную трубу, чтобы убедиться, что она не засорена

- Перед данной процедурой убедитесь, что емкость для воды установлена на место



дренажная труба



Примечание

- Если Вы моете фильтр водой, перед установкой высушите его.
- Не сушите фильтр на открытом огне

### ГАРАНТИЙНЫЙ ТАЛОН

Марка прибора \_\_\_\_\_  
 Дата продажи \_\_\_\_\_  
 К внешнему виду прибора претензий не имею.  
 С условиями гарантии ознакомлен.  
 Покупатель \_\_\_\_\_