

Исполнитель:  
СК ООО «Дом Маркет»



ОГРН 1132312008400  
Юр. Адрес: г. Краснодар, ул. Предровая, 34, 3 этаж.  
Почтовый адрес: 350000, г. Краснодар, ул. Предровая, 34, 3 этаж.  
Тел.: (861) 241-01-07  
Электронный адрес: orep001@mail.ru

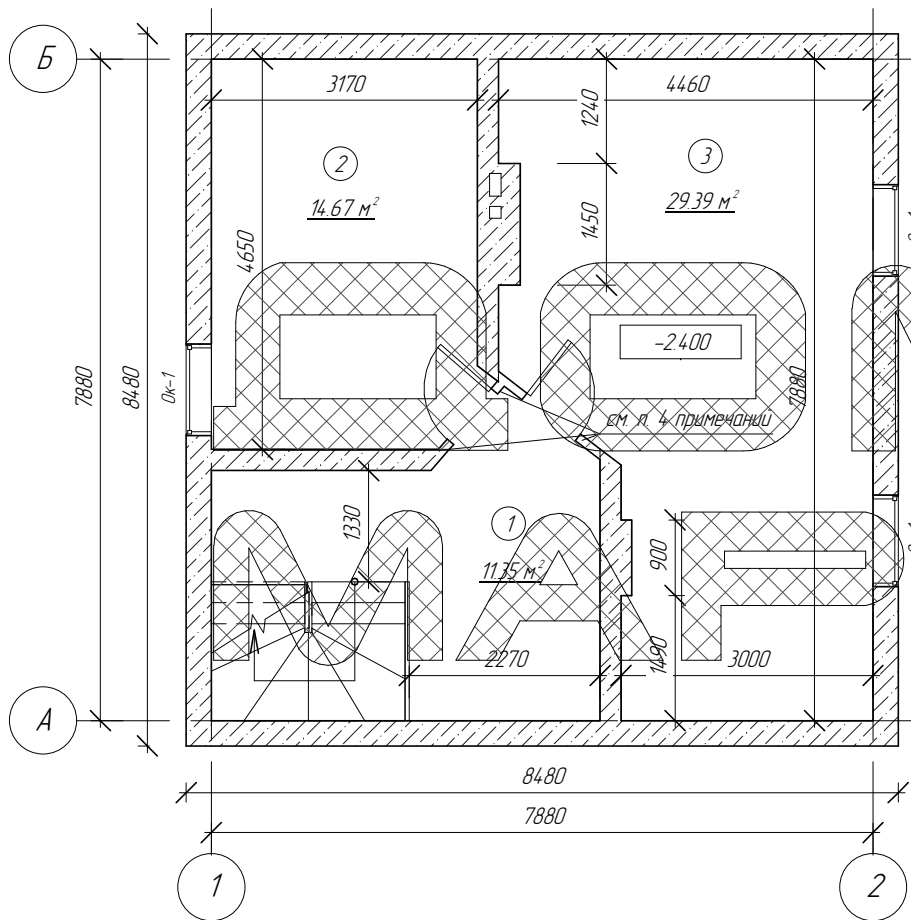
*Проект индивидуального жилого дома  
по адресу:*

---

*Архитектурный паспорт*

*2016 г., Краснодар*

План цокольного этажа



№	Наименование	Площ., м <sup>2</sup>
1	Холл	11,35 м <sup>2</sup>
2	Помещение	14,67 м <sup>2</sup>
3	Помещение	29,39 м <sup>2</sup>
		55,41 м <sup>2</sup>

Марка	Обозначение	Наименование (высота-ширина)	К-во, шт	Масса ед, кг	Примечание
Ок-1	ГОСТ 30674-99	ОК 4-6	3		

Примечания:

- 1) В экспликации помещений дана сумма площадей помещений данного этажа
- 2) Чистовая отделка пола цокольного этажа, а также утепление и стяжка выполняется собственными силами заказчика по его усмотрению. Отметка -2.400 указана с учетом утепления и стяжки, отметка верха плиты - 2.500
- 3) Устройство дверей выполняется собственными силами заказчика
- 4) Внутренние перегородки выполнить из Роготах 100 мм

Условные обозначения:

- 1 - номер помещения
- Ок-1 - марка окна
- Пр-1 - марка перемычки

Изм_Лист	№ документа	Подпись	Дата
Руковод			
Разраб			

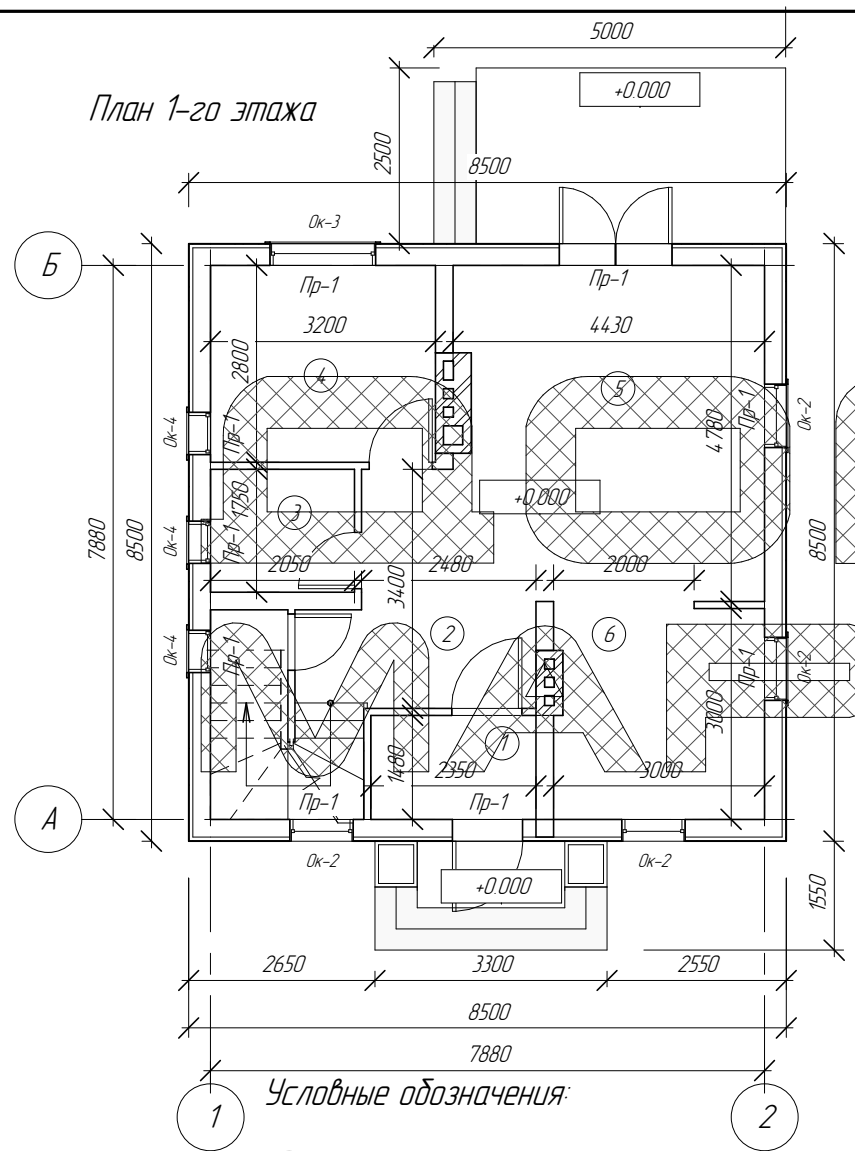
Частный жилой дом



План цокольного этажа. Экспликация помещений.  
Спецификация окон цокольного этажа

Л.  
9

План 1-го этажа



Экспликация помещений 1-го этажа

№	Наименование	Площ., м <sup>2</sup>
1	Гамбур	3,48 м <sup>2</sup>
2	Холл	8,49 м <sup>2</sup>
3	С/у	3,59 м <sup>2</sup>
4	Спальня	8,96 м <sup>2</sup>
5	Гостиная-столовая	28,82 м <sup>2</sup>
6	Кухня	0,00 м <sup>2</sup>
		53,34 м <sup>2</sup>

Спецификация окон 1-го этажа

Марка	Обозначение	Наименование	К-во, шт	Масса ед., кг	Примечание
Ок-2	ГОСТ 30674-99	ОК 12-9	4		
Ок-3	ГОСТ 30674-99	ОК 12-15	1		
Ок-4	ГОСТ 30674-99	ОК 12-6	3		

Примечания:  
 1) В экспликации помещений дана сумма площадей помещений данного этажа  
 2) Толщина стены и площадь помещений указана без учета внутренней отделки  
 3) Исключение попадания осадков с площадок во внутрь здания достигается путем разницы высот чистой отделки пола внутри дома и на площадке. Чистовая отделка пола выполняется собственными силами заказчика  
 4) Устройство дверей выполняется собственными силами заказчика  
 5) Перемычки см. лист 20

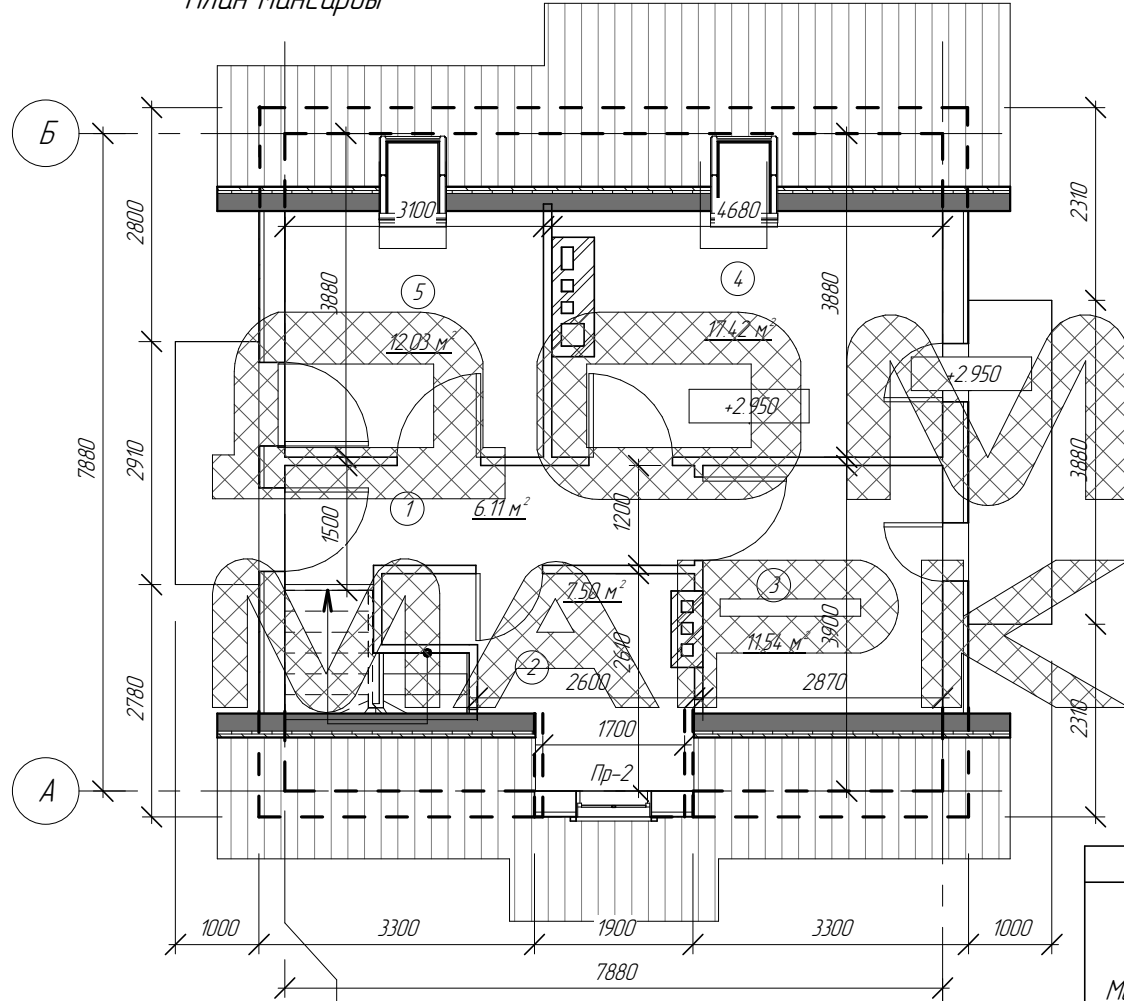
Условные обозначения:

- 1 - номер помещения
- Ок-1 - марка окна
- Пр-1 - марка перемычки

Изм.	Лист	№ документа	Подпись	Дата	Частный жилой дом	
Руковод.					План 1-го этажа. Экспликация помещений. Спецификация окон 1-го этажа. Примечания	1.
Разраб.						10



План мансарды



- Примечания:
- 1) В экспликации помещений дана сумма площадей помещений данного этажа
  - 2) Толщина стены и площадь помещений указана без учета внутренней отделки
  - 3) Исключение попадания осадков с площадок во внутрь здания достигается путем разницы высот чистовой отделки пола внутри дома и на площадке. Чистовая отделка пола выполняется собственными силами заказчика
  - 4) Устройство дверей выполняется собственными силами заказчика
  - 5) Перемычки см. лист 20

№	Наименование	Площ., м <sup>2</sup>
1	Холл	6.11 м <sup>2</sup>
2	С/ц	7.50 м <sup>2</sup>
3	Спальня	11.54 м <sup>2</sup>
4	Спальня	17.42 м <sup>2</sup>
5	Спальня	12.03 м <sup>2</sup>
		54.60 м <sup>2</sup>

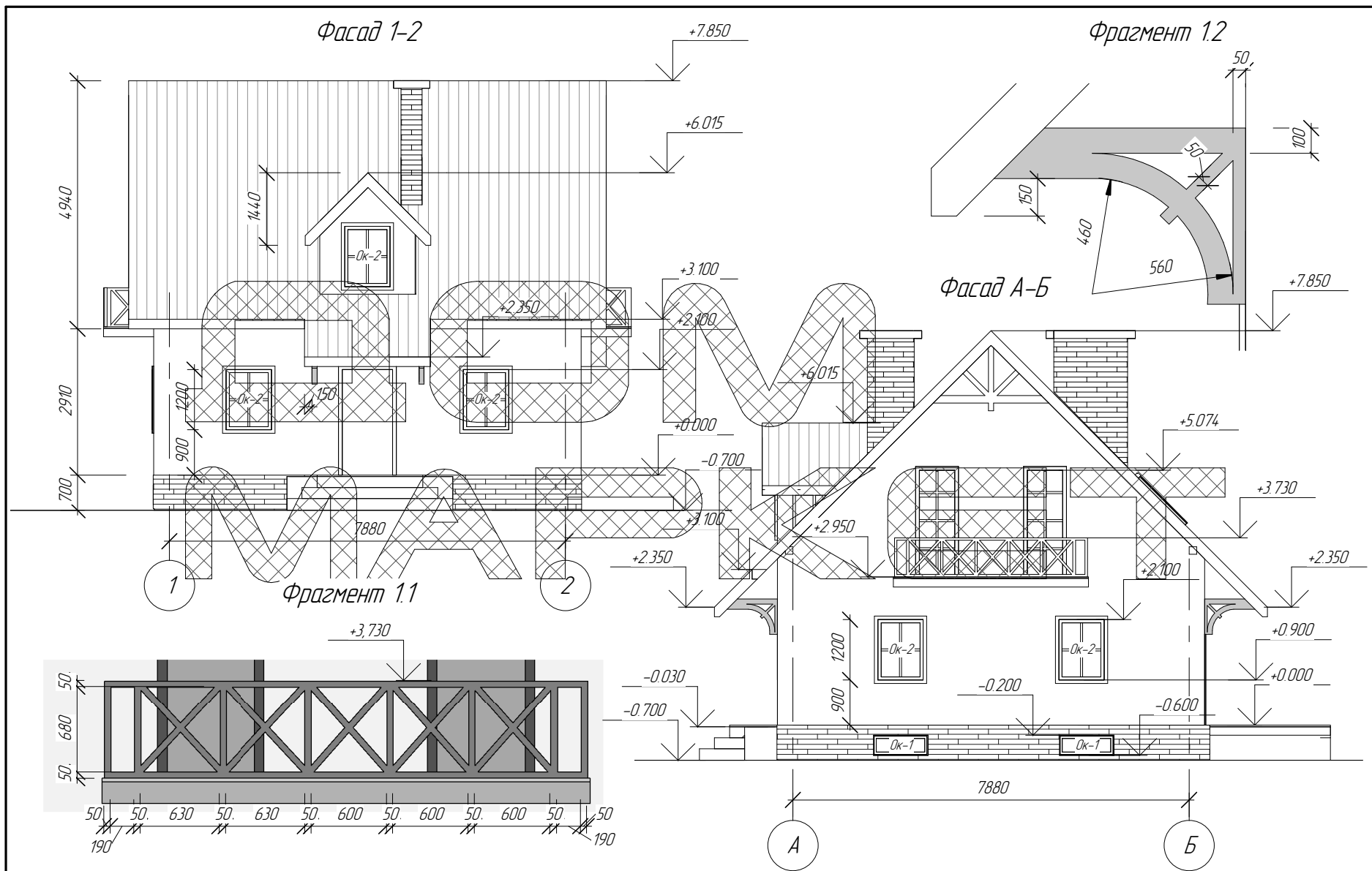
Марка	Обозначение	Наименование (ширина-высота)	К-во, шт	Масса ед., кг	Примечание
Ок-2	ГОСТ 30674-99	ОК 12-9	1		

Условные обозначения:

- 1 - номер помещения
- Ок-1 - марка окна
- Пр-1 - марка перемычки

Изм.	Лист	№ документа	Подпись	Дата	Частный жилой дом	
	Руковод.				План мансарды. Экспликация помещений Спецификация окон мансарды. Примечания	1.
	Разраб.					11





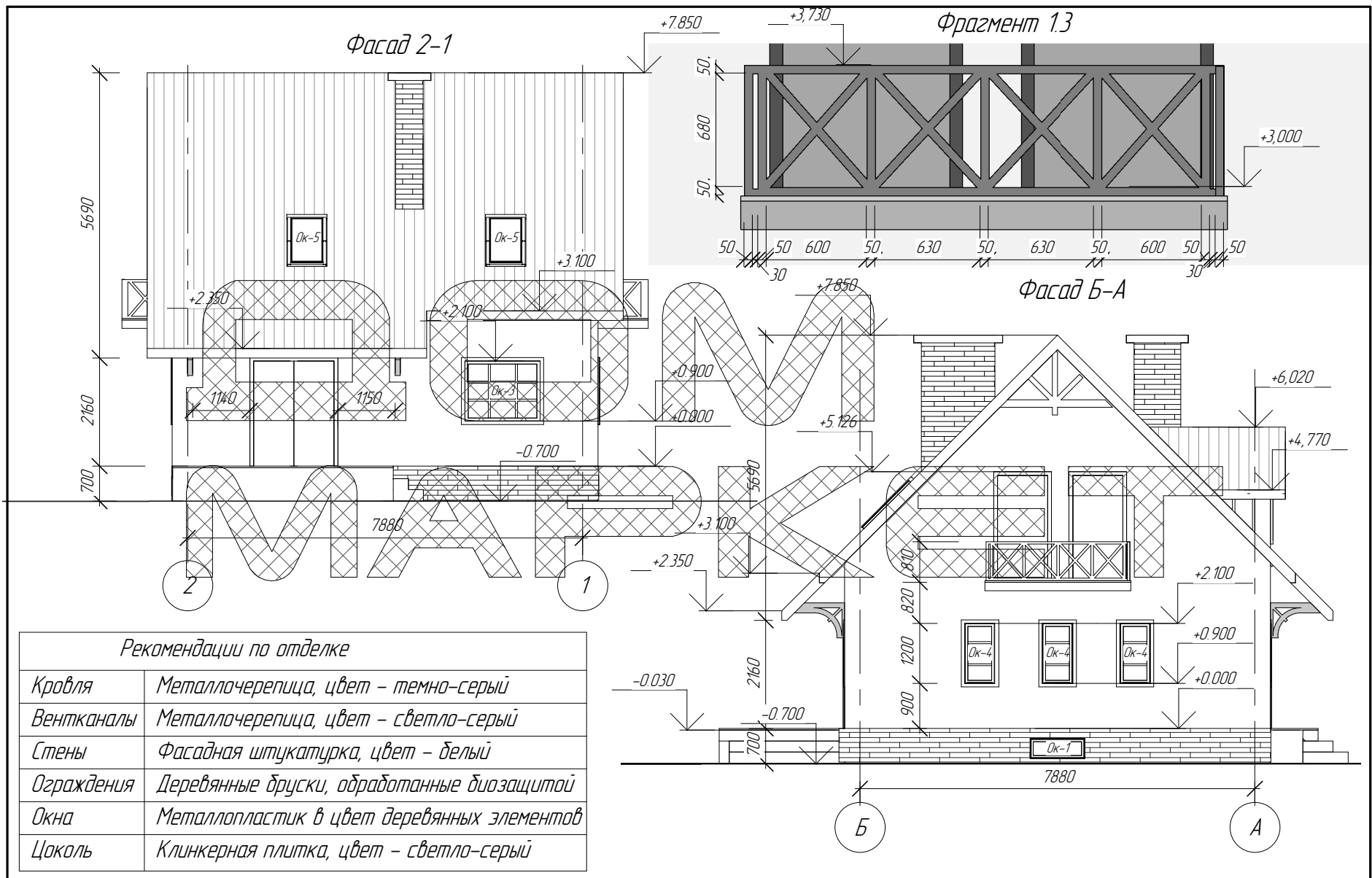
Изм.	Лист	№ документа	Подпись	Дата
	Руковод.			
	Разраб.			

Частный жилой дом



Фасады 1-2, А-Б. Фрагменты 1.1, 1.2

Л.  
12



*Рекомендации по отделке*

Кровля	Металлочерепица, цвет - темно-серый
Вентканалы	Металлочерепица, цвет - светло-серый
Стены	Фасадная штукатурка, цвет - белый
Ограждения	Деревянные бруски, обработанные биозащитой
Окна	Металлопластик в цвет деревянных элементов
Цоколь	Клинкерная плитка, цвет - светло-серый

Изм.	Лист	№ документа	Подпись	Дата
	Руковод.			
	Разраб.			



**Частный жилой дом**

Фасады 2-1, Б-А. Фрагмент 1.3

Л.  
13