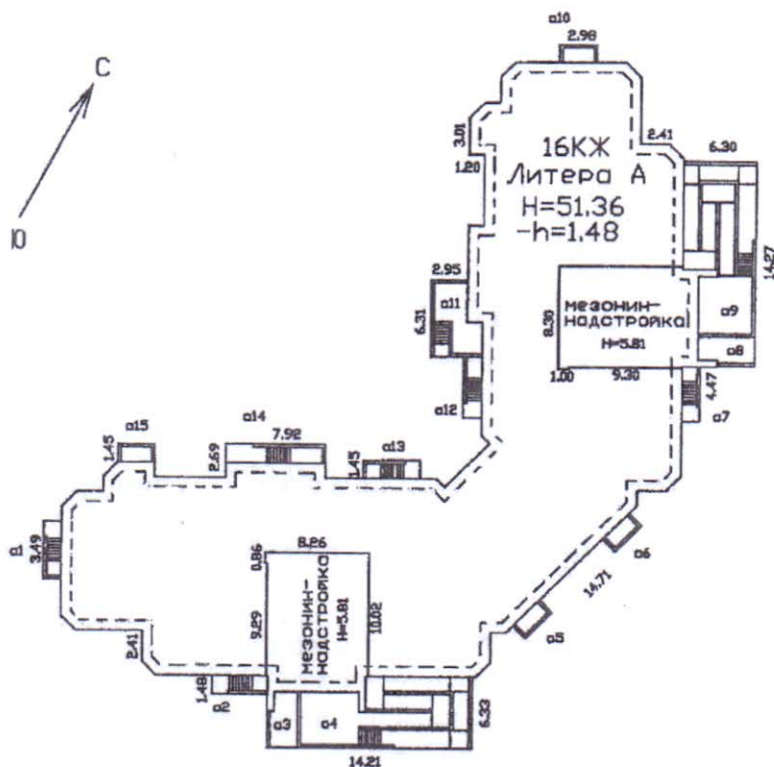


II. Ситуационный план

По состоянию на «14» августа 2017 г.



Витебский проспект

Экспликация строений (сооружений)

№№ п.п.	Литера / Строение	Функциональное использование	Площадь застройки кв.м.
1	2	3	4
1	А	Многоквартирный дом (в т.ч. крыльца)	1471.9

Сведения о земельном участке по документам Заявителя:

Кадастровый номер: сведения отсутствуют

Площадь по документам: сведения отсутствуют

Документ: не представлен

литера по плану

1

III. Экспликация земельного участка (в кв. м)

Дата записи	Площадь участка				Незастроенная площадь									
	по землеотв. документам	по фактическому пользов.	в том числе		асфальтовые покрытия		прочие замощения	площадки оборудованные		грунт	под зелеными насаждениями			
			застроенная	не застроенная	проезда	трогуара		детские	спортивные		придомовой сквер	газон с деревьями	газон, цветники, клумбы	плодовый сад
1	2	3	4	5	6	7	8	9	10	11	12	13	14	15
14.09.2017			1471.9*											

* в т.ч. крыльца 270 кв.м.

IV. Уборочная площадь (в кв.м.)

Дата записи	Дворовая территория								Уличный тротуар				кроме того			Места общего пользования (лестн. клетки, лифт. шахты, общие коридоры и т.п.)	
	Всего	в том числе						грунт	зеленые насаждения	Всего	в том числе		арочные проезды		крыша		
		проезда	тротуар	прочие замощения	площадки (оборудов.)		асфальт				зеленые насаждения	асфальт	прочие покрытия				
1	2	3	4	5	6	7	8	9	10	11	12	13	14	15	16	17	18
14.09.17																	3113.8

V. Оценка служебных строений, дворовых сооружений и замощений

литера по плану	назначение	этажность	длина, ширина, высота	площадь	объем	Описание конструктивных элементов и их удельного веса									№ сборника, № таблицы	ед. измерения, ее стоимость по таблице	удельный вес оценен. объекта в %	стоимость единицы измерения с поправкой	восстановительная стоимость в рублях	износ в %	действительная стоимость в рублях	Потребность в капит. ремонте в рублях
						фундамент	стены и перегородки	перекрытия	кровля	полы	проемы	отделочные работы	электроосвещение	прочие работы								
1	2	3	4	5	6	7	8	9	10	11	12	13	14	15	16	17	18	19	20	21	22	23

(продолжение смотри на обороте)

ТЕХНИЧЕСКИЙ ПАСПОРТ

кварт.№ 7681

на жилой дом № 73, корпус 3 литера А
 ул. (пер.) Витебский проспект
 город Санкт-Петербург район Московский

инвент.№ 09/01-646
 шифр _____
 (фонд)

I. ОБЩИЕ СВЕДЕНИЯ

Владелец _____
 Серия, тип проекта Индивидуальный проект
 Год постройки 2006 переоборудовано в _____ году
 надстроено

Год последнего капитального ремонта _____
 Число этажей 16

Кроме того, имеется: подвал, технический этаж, мезонин-надстройка

Число лестниц 3 шт.; их площадь 2831.7 кв.м.
 Средняя внутренняя высота помещений 2.82 м. Объем 66632 куб.м.
 Общая площадь дома 12877.0 кв.м., кроме того, площадь балконов,
 лоджий и террас с учетом коэф. 465.0* кв.м.

из нее:
 Жилые помещения общая площадь 12528.9 кв.м., кроме того, площадь балконов,
 лоджий и террас с учетом коэф. 322.8 кв.м.
 в том числе жилой площади 6448.1 кв.м.
 Средняя площадь квартиры 27.1 кв.м.

Кроме того, необорудованная площадь: подвал 832.5 кв.м, чердак нет кв.м

РАСПРЕДЕЛЕНИЕ ЖИЛОЙ ПЛОЩАДИ

№	Жилая площадь находится	Количество		Жилая площадь	Текущие изменения						
		жилых квартир	жилых комнат		Количество		Жилая площадь	Количество		Жилая площадь	
					жилых квартир	жилых комнат		жилых квартир	жилых комнат		
1	2	3	4	5	6	7	8	9	10	11	
1	В квартирах	238	370	6448.1							
2	В помещениях коридорной системы										
3	В общежитиях										
4	Служебная жилая площадь										
5	Маневренная жилая площадь										

Из общего числа жилой площади находится

6	а. в мансардах									
	б. в подвалах									
	в. в цокольных этажах									
	г. в бараках									

Распределение квартир по числу комнат (без общежитий и коридорной системы)

№№ п.п.	Квартиры	Число квартир	Их жилая площадь	Текущие изменения			
				Число квартир	Их жилая площадь	Число квартир	Их жилая площадь
1	2	3	4	5	6	7	8
1	Однокомнатные	124	2289.2				
2	Двухкомнатные	96	3241.8				
3	Трехкомнатные	18	917.1				
4	Четырехкомнатные						
5	Пятикомнатные						
6	Шестикомнатные						
7	В семь и более комнат						

Всего: 238 6448.1

* в т.ч. площадь балконов, лоджий и террас ЛК1 и ЛК2 с учетом коэф. - 142.2 кв.м

II. БЛАГОУСТРОЙСТВО ОБЩЕЙ ПЛОЩАДИ (кв. м.)

Дата записи	Канализация				Отопление								Ванны				Горячее водоснабжение		Газоснабжение		Напряжение электросети					
	Водопровод	местная	централ.		печное	печное газовое	от АГВ	центральное				калориферное	с горячим водоснабжением	с газовыми колонками	с электрическими водонагревателями	без колонок и горячей воды	от колонок	централизованное	баллоны	централизованное	Электроплиты	Мусоропровод	Лифты пассажир./грузопассажирские, шт	Радио	127	220
1	2	3	4	5	6	7	8	9	10	11	12	13	14	15	16	17	18	19	20	21	22	23	24	25	26	27
18.09.17	12555.9	-	12555.9	-	-	-	12562.1	-	-	-	-	-	12528.9	-	-	-	-	12555.9	-	-	12528.9	-	2/2	-	-	12877.0

III. ИСЧИСЛЕНИЕ ПЛОЩАДЕЙ И ОБЪЕМОВ ОСНОВНЫХ И ОТДЕЛЬНЫХ ЧАСТЕЙ СТРОЕНИЯ И ПРИСТРОЕК

По состоянию на «14» августа 2017 г.

Подлитера	Наименование	Формулы для подсчета площадей по наружному обмеру	Площадь (кв.м.)	Высота (м)	Объем (куб.м.)
1	2	3	4	5	
A	1-й этаж	-/-	1201.9	3.00	3606
	2- 16-й этажи	-/-	1242.1	47.20	58627
	мезонин ЛК1	-/-	105.2	5.81	611
	мезонин ЛК2	-/-	105.8	5.81	615
	оборуд.часть подв.	-/-	143.6	2.64	379
	необор.часть подв.	-/-	1058.3	2.64	2794
	Итого по строению:				66632

IV. Описание конструктивных элементов и определение износа многоквартирного дома

По состоянию на «14» августа 2017 г.

Подлитера А Группа капитальности I сборник № 4
 Вид внутренней отделки повышенный таблица № 42 з

№№ по порядку	Наименование конструктивных элементов	Описание конструктивных элементов (материал, конструкция, отделка и прочее)	Техническое состояние (осадки, трещины, гниль и т.п.)	Удельные веса конструкт. элементов	Поправка к удельн. весу в процентах	Удельн. вес констр. элем. с поправкой	Износ, %	Произведен. проц. износа на уд. вес констр. элем.		
									1	2
1	Фундаменты	железобетонные монолитные ленточные ростверки (сваи)	Мелкие трещины	3		3	10	0.30		
2	а. Наружные и внутренние капитальные стены	монолитные железобетонные	Отдельные мелкие выбоины	21		21	10	2.10		
	б. Перегородки	пазогребневые	Мелкие волосные трещины	6		6	5	0.30		
3	Перекрытия	чердачное	Трещины в швах между плитами	12		12	10	1.20		
		междуэтажное							железобетонные монолитные	
		надподвальное							железобетонные монолитные	
4	Крыша	рулонная	Одиночные мелкие повреждения и пробоины в кровле	5		5	10	0.50		
5	Полы	Линолеумные; из керамической плитки; бетонные	Мелкие околы и трещины отдельных плиток	10		10	5	0.50		
6	Проемы	Оконные	из металлопластика	Хорошее	10	10	5	0.50		
		Дверные	из металлопластика; металлические; деревянные	Без видимых дефектов						
7	Внутр. отделка	а.	оклейка простыми обоями; штукатурка; окраска	Волосные трещины и околы местами	9	9	10	0.90		
		б.								
		Наружн. отделка архитектур. оформ.							облицовка керамическим кирпичом; расшивка швов	
8	Санитарно-технические и электротехнические устройства	Центр. отопление	от ТЭЦ	Ослабление сальниковых набивок и уплотнительных прокладок арматуры; местами повреждения теплоизоляции трубопровода	8.4		10.9	10	1.09	
		Печное отопление								
		Водопровод	от городской центральной сети							
		Электроосвещен.	скрытая проводка	Неисправность и ослабление креплений отдельных приборов к основанию (патроны, выключатели, розетки и т. п.)	8.7		8.7	10	0.87	
		Радио	скрытая проводка							
		Телефон	скрытая проводка							
		Телевидение	от коллективных антенн							
		Ван	с газ. колонк.							
			с дров. колонк.							
			с горяч. вод.	стальные						
		Горячее водосн.	централизованное							
		Электроплиты	есть				+3.2			
		Вентиляция	естественная; приточно-вытяжная							
		Газоснабжение	отсутствует				-0.7			
Мусоропровод	асбоцементные стволы									
Лифты	пассажирские; грузо-пассажирские									
Канализация	сброс в городскую сеть									
9	Разные работы	крыльца; лестницы сборные железобетонные; балконы; пандус	Редкие волосные трещины на ступенях	6.9		6.9	5	0.35		
				Итого	100.0		102.5		8.61	

Процент износа, приведенный к 100 по формуле $\frac{гр.9 \times 100}{гр.7} = 8.0\%$

гр.7

V. Описание конструктивных элементов, определение износа основных пристроек

По состоянию на «17» апреля 2006 г.

Подлитера _____ Группа капитальности _____ сборник № _____

Вид внутренней отделки _____ таблица № _____

№№ по порядку	Наименование конструктивных элементов	Описание конструктивных элементов (материал, конструкция, отделка и прочее)	Техническое состояние (осадки, трещины, гниль и т.п.)	Удельные веса конструкт. элементов	Поправка к удельн. весу в процентах	Удельн. вес констр. элем. с поправкой	Износ, %	Произведен. проц. износа на уд. вес констр. элем.	
1	2	3	4	5	6	7	8	9	
1	Фундаменты								
2	а. Наружные и внутренние капитальные стены								
	б. Перегородки								
3	Перекрытия	чердачное							
		междуэтажное							
		надподвальное							
4	Крыша								
5	Полы								
6	Проемы	Оконные							
		Дверные							
7	Внутр. отделка	а.							
		б.							
		Наружн. отделка							
		архитек. оформ.							
		а.							
		б.							
8	Санитарно-технические и электротехнические устройства	Центр. отопление							
		Печное отопление							
		Водопровод							
		Электроосвещен.							
		Радио							
		Телефон							
		Телевидение							
		Ван	с газ. колонк.						
			с дров. колонк.						
			с горяч. вод.						
		Горячее водосн.							
		Электроплиты							
		Вентиляция							
		Газоснабжение							
Мусоропровод									
Лифты									
Канализация									
9	Разные работы								
Итого				100		100			

Процент износа, приведенный к 100 по формуле $\frac{гр.9 \times 100}{гр.7} = 0\%$

2006 г.

Произведен, проц. износа на уд. вес констр. элем.

VI. Техническое описание холодных пристроек и тамбуров

Подлитера	Назначение	Этажность	Описание конструктивных элементов и их удельные веса										№ сборника	№ таблицы	Удельный вес оценки объекта в %	Износ в %			
			Фундамент	Стены и перегородки	Перекрытия	Крыша	Полы	Проемы		Отделочные работы	Внутренне санитарно и электротехн. устройства	Прочие работы							
								Оконные	Дверные										
1	2	3	4	5	6	7	8	9	10	11	12	13	14	15	16	17	18	19	

VII. Исчисление восстановительной и действительной стоимости основной части строения и пристроек

Подлитера	Наименов. здания и его частей	№ сборника	№ таблицы	Измеритель	Стоимость по табл.	Поправки к стоимости в коэфф.								Стоимость ед. измер. с поправками	Объем или площадь	Восстановительная стоимость	% износа	Действительная стоимость	
						Удельный вес строения	На высоту помещения	На среднюю площадь	На превышение объема	На откл. от группы кап.	На необорудов. подвал	На этажность	На мансарду						Удельный вес после поправок
1	2	3	4	5	6	7	8	9	10	11	12	13	14	15	16	17	18	19	20
A	16КН	4	42 з	куб. м	30.90	1.03	1.02	0.94						0.99	30.59	63459	1941211	8	1785914
	оборуд. часть подв.	4	42 з	куб. м	30.90	1.03								1.03	31.83	379	12064	8	11099
	необор. часть подв.	4	42 з	куб. м	30.90	1.03								1.03	31.83	2794	88933	8	81818
																Всего:	2042208		1878831
Стоимость в ценах 2017 года с учетом коэффициента, утвержденного постановлением Правительства Санкт-Петербурга от 28.12.2012 г. № 1408																232649030		214030408	

Текущие изменения внесены

Работу выполнил.....	« 14 » сентября 2017 г.	« »	20 г.	« »	20 г.
Инвентаризатор.....	Копысова М.В.	<i>[подпись]</i>			
Проверил бригадир.....	Крыжная М.Ю.	<i>[подпись]</i>			

Паспорт выдан « 23 » 10 2017 г.

Начальник филиала ГУП «ГУИОН»
 ПИБ Юго-Западное

(В.Е. Быкова)

М.П.

Перечень документов, прилагаемых к паспорту на многоквартирный дом:

1. поэтажные планы * 19 листов.
2. Ведомость помещений и их площадей 36 листов





В настоящем документе
08.08.17 листа
Начальник филиала ГУП «ГУИОН»
ЛИБ ЮГО-ЗАПАДНОЕ
Быкова В.Е.
2017 г.

