



 **MAUNFELD**



**ИНСТРУКЦИЯ ПО ЭКСПЛУАТАЦИИ
КУХОННАЯ ВЫТЯЖКА
PlymTouch**



DESIGNED
IN BRITAIN



1. Внимательно прочтите инструкцию по установке и эксплуатации кухонной вытяжки. Храните данную инструкцию в доступном месте в течение всего периода эксплуатации вытяжки. Кухонная вытяжка спроектирована для выведения воздуха наружу или для работы с фильтром по системе замкнутой вентиляции.

Важная информация: **Просим сохранить счет покупки вместе с отметкой на гарантийном талоне, с целью возможной рекламации. Без этого гарантия не будет иметь законную силу.**

Гарантийный талон является действительным, когда он правильно заполнен; предоставлен вместе с чеком или копией справки-счета (как доказательство покупки); согласован с датой покупки в гарантийной книжке и датой покупки на чеке или копии справки-счета.

2. Будьте внимательны, избегайте одновременной работы вытяжки с открытым камином или с включённой конфоркой/ горелкой, поскольку вытяжка выводит воздух, необходимый для поддержания процесса горения в камине или горелке. Обеспечьте правильную вентиляцию воздуха в помещении для безопасной работы кухонной вытяжки.

3. Осторожно! При несоблюдении правил безопасности электроприборы могут быть опасны

А) Не проверяйте состояние фильтра во время работы вытяжки

Б) Не дотрагивайтесь до лампочек сразу после их выключения

В) Запрещено устанавливать вытяжку над плитой на близком расстоянии от неё

Г) Огонь должен быть вдали от вытяжек

Д) Постоянно проверяйте процесс приготовления еды, поскольку перегретое масло может вызвать пламя

Е) Перед проверкой или чисткой вытяжки, выньте вилку из сети

Ж) Если электропровод вытяжки повреждён, то его следует заменить незамедлительно заводе или специалистами сервисной службы



на

З) Держите электроприбор вдали от детей и от пожилых/ немощных людей

И) Используйте кухонную вытяжку только внутри помещения

К) Нельзя выбрасывать отслужившую вытяжку в обычный мусорный бак, используйте специальные коллекторы

Л) Осведомитесь у Ваших местных органов управления по поводу специальных коллекторов

М) Не храните электроприбор вблизи свалок или отсыпок грунта, мелкие вредные частицы могут проникнуть в подземные воды, а затем могут быть затянуты в электросеть, что нанесёт вред Вашему здоровью.

Н) Если Вы не используете прибор долгое время, то отключите его от источника питания

4. Правила установки вытяжки кухонной (см. все рисунки в инструкции на англ. языке)

- Убедитесь, что расстояние от нижней части вытяжки до плиты 65-75см (рис. 1)

- ввинтите дюбели в стену в подходящее место (после того, как высота установки зафиксирована) и держите на одной линии (рис 2)

- вставьте воздуховод в выходное отверстие, которое вместе с мотором (см рис 3)

- вставьте зажим кожуха в кожух (см рис 4)

- зафиксируйте вытяжку на стене с помощью винтов (см рис 5 и 6)

Примечание: два вентиляционных предохранительных отверстия (диаметром 6мм) расположены сзади корпуса

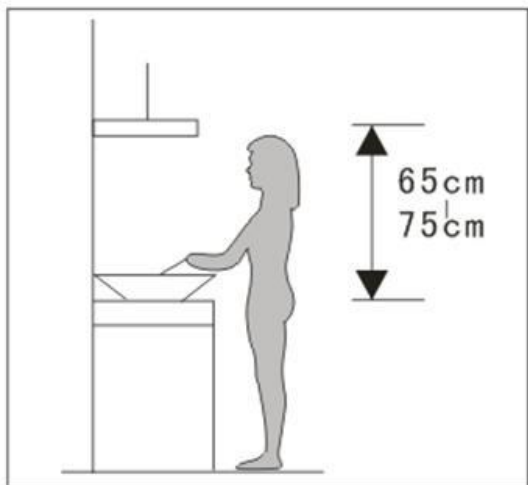


Image 1

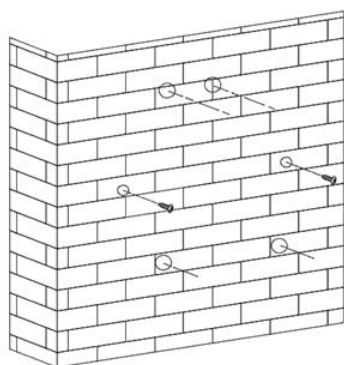


Image 2

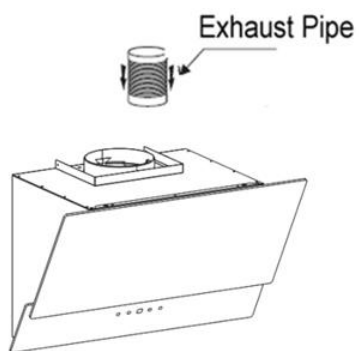


Image 3

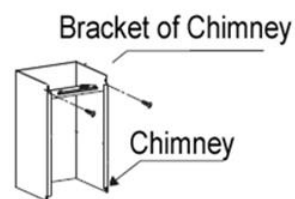


Image 4

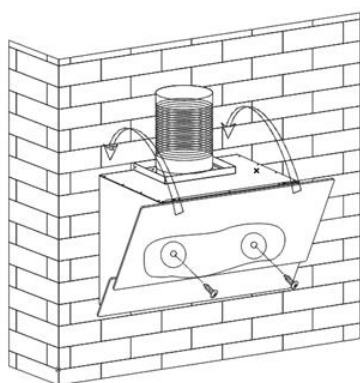


Image 5

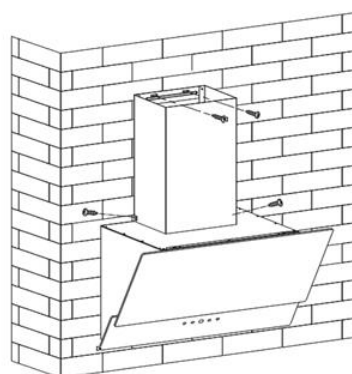


Image 6

ВНИМАНИЕ

1. Перед установкой убедитесь, что зона установки чистая
2. Нельзя использовать одну и ту же вентиляционную трубу совместно с приборами с газовой, нагревательной трубой
3. Наклон вентиляционной трубы должен быть $\leq 120^\circ$, параллельно или над стартовой точкой, и должна быть прикреплена к внешней стене.
4. После установки убедитесь, что вытяжная труба очищена от жира, грязи

- после установки убедитесь, что вытяжка находится на одном уровне во избежание жирового загрязнения (см рис 7)

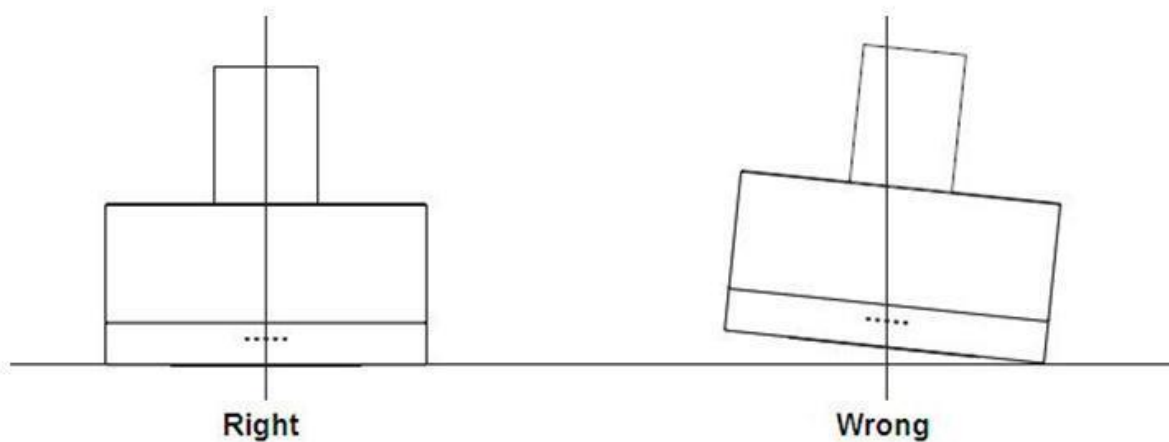


Image 7

5. Работа вытяжки

Внимание: Если вытяжка работает с другим неэлектрическим оборудованием для обогрева (кухня печь, газовый проточный нагреватель и т.п.) давление в помещении не должно быть выше 4 Па (4×10^{-5} бар).

Общие указания: Перед монтажом, пожалуйста, проверьте напряжение (V) и частоту (Hz) соответствие их параметрам, которые находятся на табличке номинальной. Номинальная табличка находится внутри вытяжки.

Технические данные:

Номинальное напряжение	230 V — 50 Hz
Полная потребляемая мощность	192 Вт
Мощность лампочек	LED 2x2B
Макс. производительность	1050 м ³ /ч
Диаметр воздуховода	150 мм

Корпус вытяжки изготовлен из стального листа покрытого порошковым лаком либо из нержавеющей стального листа (INOX).

Панель управления

Светодиодная сенсорная панель управления имеет 5 кнопок:



(Таймер), (Снижение скорости), (Вкл/Выкл), (Увеличение скорости), (Лампочка)

- Включите вытяжку: после присоединения вытяжки к электрической сети, задний свет кнопки «Вкл/Выкл» загорится. По истечении 2 мин свет погаснет, если никакое действие не будет произведено, и вытяжка войдёт в режим ожидания

- Вкл/Выкл ” ”:

- Нажмите один раз, индикаторы основных функций (увеличение, снижение, таймер и лампочка) включатся , светодиодный дисплей покажет “0” и вытяжка будет готова к работе. Нажмите вновь на эту же кнопку, вые индикаторы погаснут, и вытяжка перейдёт в режим ожидания.

- Лампочка ” ”:

Нажмите на кнопку 1 раз, задний свет кнопки включится. Нажмите вновь – выключится.

- Увеличение скорости” ”. Вытяжка работает на 3х скоростях: низкой, средней, высокой

- нажмите один раз, включится индикатор, вытяжка начнёт работать на низкой скорости. Дисплей покажет “1”,

- нажмите два раза, включится индикатор, вытяжка начнёт работать на средней скорости. Дисплей покажет “2”,

- нажмите три раза, включится индикатор, вытяжка начнёт работать на высокой скорости. Дисплей покажет “3”,

- Снижение скорости ” ”:

Нажмите на кнопку и скорость снизится на 1 ступень, ещё раз нажмите – на две, ещё – на три. Дисплей покажет “0». Вытяжка перейдёт в спящий режим.

- Timer button” ”:

- таймер работает только при включённом моторе (в спящем режиме таймер не работает). Таймер устанавливается с 5ти минутным интервалом. После установки времени таймер начнёт обратный отсчёт до остановки вытяжки и выключения индикаторов..

- таймер отключится, если в процессе работы будете менять скорость

Вытяжка предназначена для выведения запахов и паров из кухонного помещения. Воздух надо отвести наружу непосредственно в атмосферу или через вентиляционные каналы (за исключением высотных домов). В вытяжке установлены две лампочки мощностью в 40 Вт. Не надо употреблять лампочки мощностью выше 60 Вт, потому что это может привести к перегреву элементов вытяжки.

6. Выведение воздуха наружу Кухонная вытяжка подключается к вентиляционным каналам с помощью металлических гофр-труб диаметром 150 мм. Нельзя выводить воздух через вентиляционные каналы, которые предназначены для вытягивания дыма и продуктов горения из оборудования, которое работает на газе или другом топливе. Гофратруба в комплект поставки кухонных вытяжек не входят и должна приобретаться отдельно, исходя из расстояния от выходного отверстия до отверстия вентиляционного канала

Замкнутая вентиляция Вытяжка может применяться с угольным фильтром (запаховым), который производит очистку воздуха. Фильтр можно установить на пластиковом ободе турбины. В таком режиме очищенный воздух возвращается назад в помещение и вытяжка может работать без подключения к вентиляционным каналам. Угольный фильтр в комплект поставки кухонных вытяжек не входят и должен приобретаться отдельно.

Электрическая сеть Убедитесь, что электрическая сеть имеет то же самое напряжение, как на номинальной табличке внутри вытяжки. Подключать электрооборудование к сети электрического тока можно только с помощью специалиста. Оборудование должно быть установлено таким образом, чтобы лёгкий доступ к нему и лёгкое отключение от сети были обеспечены.

7. Правила чистки кухонной вытяжки

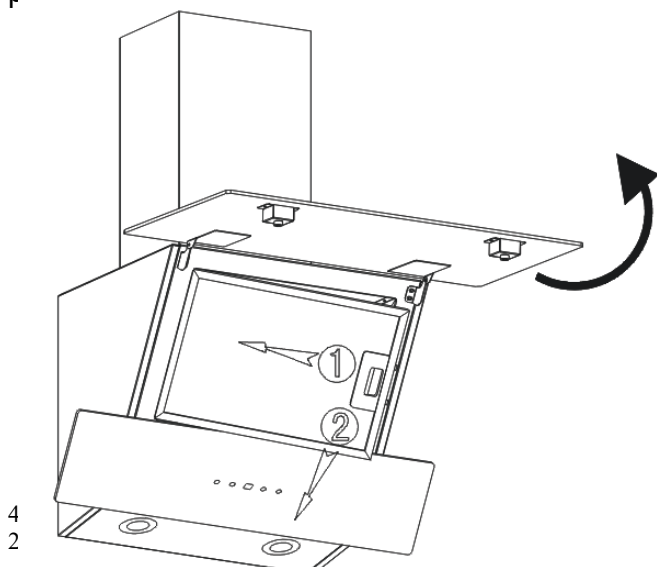
Чистка вытяжки должна производиться 1 раз в 2 месяца

- Перед чисткой надо отключить вытяжку от сети. См рис по извлечению фильтра. Надо мыть в тёплой воде с мылом мягкой губкой без использования абразивных материалов. При регулярной очистке срок службы вытяжки увеличивается. Не надо чисть двигатель!

-Фильтры можно мыть и в посудомоечной машине (при температуре 60°C)

Насыщенность угольного фильтра зависит от частоты использования вытяжки, типа приготавливаемой еды и регулярности очистки противожировых фильтров.

Чистку надо производить с соблюдением данной инструкции, неправильная чистка может привести к риску возникновения огня!



Замена фильтров и сеток

Кухонная вытяжка может быть снабжена фильтром алюминиевым. Фильтр фиксируется пружинным замком.

- Алюминиевые фильтры могут поменять цвет после нескольких раз чистки. Это не является дефектом. Это обычное свойство алюминия, и такие фильтры рекомендуется менять 1 раз в 4 месяца.

Замена лампочек

- Откройте верхнее стекло и выньте фильтр алюминиевый, затем потяните плавно рукой конец светодиодного соединения.
- Другой рукой выньте лампочки, выньте крепления лампочек и проволоку подсветки.
- Затем вставьте новые лампочки. .
- ILCOS D: DSR-1/65-S-64
- Вольтаж: DC 12V

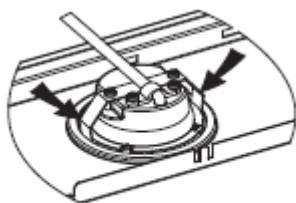
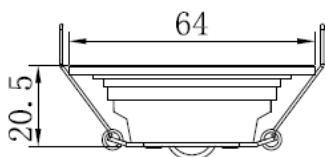


Рис 1



Рис 2

