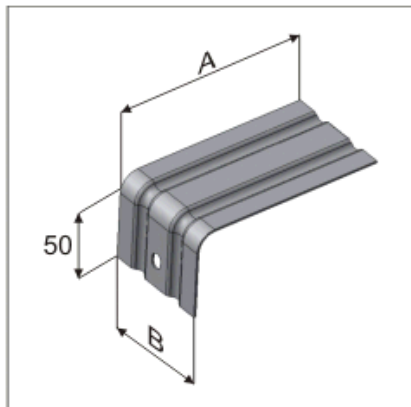


Элементы вентилируемого фасада

Кронштейн несущий:



крепится непосредственно к стене анкерным крепителем.

Оцинкованная сталь — 2 мм, полимерное покрытие.

Основные размеры:

50x50x50 мм.,	70x70x70 мм.,
100x50x50 мм.,	100x70x70 мм.,
150x50x50 мм.,	150x70x70 мм.,
200x50x50 мм.,	200x70x70 мм.,
250x50x50 мм.,	250x70x70 мм.,
300x50x50 мм.,	300x70x70 мм.,
350x50x50 мм.,	350x70x70 мм.,

Паронитовая прокладка (терморазрыв):



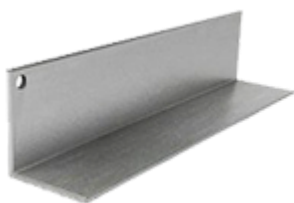
используется при монтаже для исключения влияния мостика холода.

Основные размеры:

50x50x2 мм.,
60x60x2 мм.,
70x70x2 мм.,
100x100x2 мм.

Профиль горизонтальный основной (уголок):

Выполняется из оцинкованной стали толщиной 1,2 мм. Для увеличения срока службы профиля наносится полимерное покрытие.

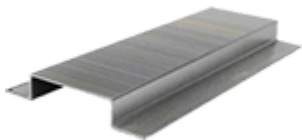


Основные размеры:

40x40 мм.,
40x50 мм.,
50x50 мм.,
60x40 мм.,
60x44 мм.,

Стандартная длина профиля 3 метра.

Профиль вертикальный основной(П-образный):



устанавливается на горизонтальный профиль и крепится с помощью шурупов-саморезов или заклёпок. Выполняется из оцинкованной стали толщиной 1,2 мм. Для увеличения срока службы профиля наносится полимерное покрытие.

Основные размеры:

55x21,5x20 мм.,

65x21,5x20 мм.,

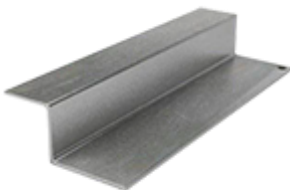
75x21,5x20 мм.,

80x21,5x20 мм.,

100x21,5x20 мм.,

Стандартная длина профиля 3 метра.

Профиль горизонтальный промежуточный (Z-образный):



устанавливается на горизонтальный профиль и крепится с помощью шурупов-саморезов или заклёпок. Используется для обрамления окон и на углах здания.

Выполняется из оцинкованной стали толщиной 1,2 мм. Для увеличения срока службы профиля наносится полимерное покрытие.

Основные размеры:

40x21,5x20 мм.,

50x21,5x20 мм.,

Стандартная длина профиля 3 метра.

Кляммер рядовой:



используется для крепления плит керамогранита в горизонтально-вертикальной либо вертикальной системе. Крепится к вертикальному профилю с помощью заклёпок. Используется для крепления 4-х плит керамогранита.

Выполняется из нержавеющей и оцинкованной стали, толщиной 1,0 мм и 1,2 мм.

По необходимости осуществляем покраску кляммера в цвет керамогранита по [каталогу RAL](#).

Кляммер стартовый:

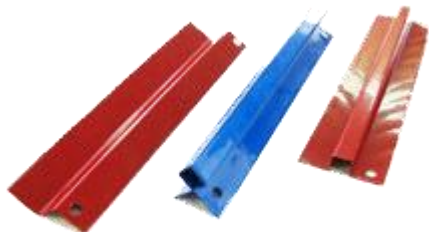


используется для крепления плит керамогранита в горизонтально-вертикальной либо вертикальной системе. Крепится к вертикальному профилю с помощью заклёпок. Используется для крепления 2-х плит керамогранита.

Выполняется из нержавеющей и оцинкованной стали, толщиной 1,0 мм и 1,2 мм.

По необходимости осуществляем покраску кляммера в цвет керамогранита по [каталогу RAI](#).

Профиль декоративный:



используются в системе вентилируемых фасадов с облицовкой фиброцементными или асбоцементными плитами для обеспечения водоотвода горизонтальных, вертикальных и угловых швов.

Выполняется из оцинкованной стали толщиной 0,5 мм.

Мы предлагаем:

Профиль декоративный вертикальный

Профиль декоративный горизонтальный

Профиль декоративный угловой

По необходимости осуществляем покраску декоративного профиля в цвет плиты

по [каталогу RAI](#).

Лента уплотнительная EPDM:



используется в системе вентилируемых фасадов с облицовкой плитами для защиты от влаги и изоляции стыков.

Используются два вида ленты: шириной 36 мм и 60 мм.

Дюбель фасадный:



служит для крепления кронштейнов к стене. Тип и размер анкера зависит от материала стены.

Размеры:
10x85 мм.,
10x100 мм.,
10x115 мм.,
10x135 мм.,
10x140 мм.

Для определения необходимого для монтажа фасадного анкера мы можем отправить на объект инженера, который произведёт испытание на вырыв и по его результатам предоставит протокол о прочностных характеристиках анкера применимо к данному фасаду.

Шуруп-саморез с шестигранной головкой, наконечник — сверло:



используются для крепления элементов подконструкции между собой.

Размеры:
5,5x19 мм

Заклёпка вытяжная:



используется для крепления элементов подсистемы между собой и для крепления кляммера к вертикальному профилю.

Изготавливается из алюминия, оцинкованной или нержавеющей стали, а так же исполняется и в комбинированном виде.

Размеры:
4,0x8 мм.,
4,8x8 мм.,
4,0x10 мм.,
4,8x10 мм.,
5,0x12 мм.,
