



Установка приточная компактная с водяным нагревателем

VMPU-W-500-1

ОБЩИЕ ДАННЫЕ

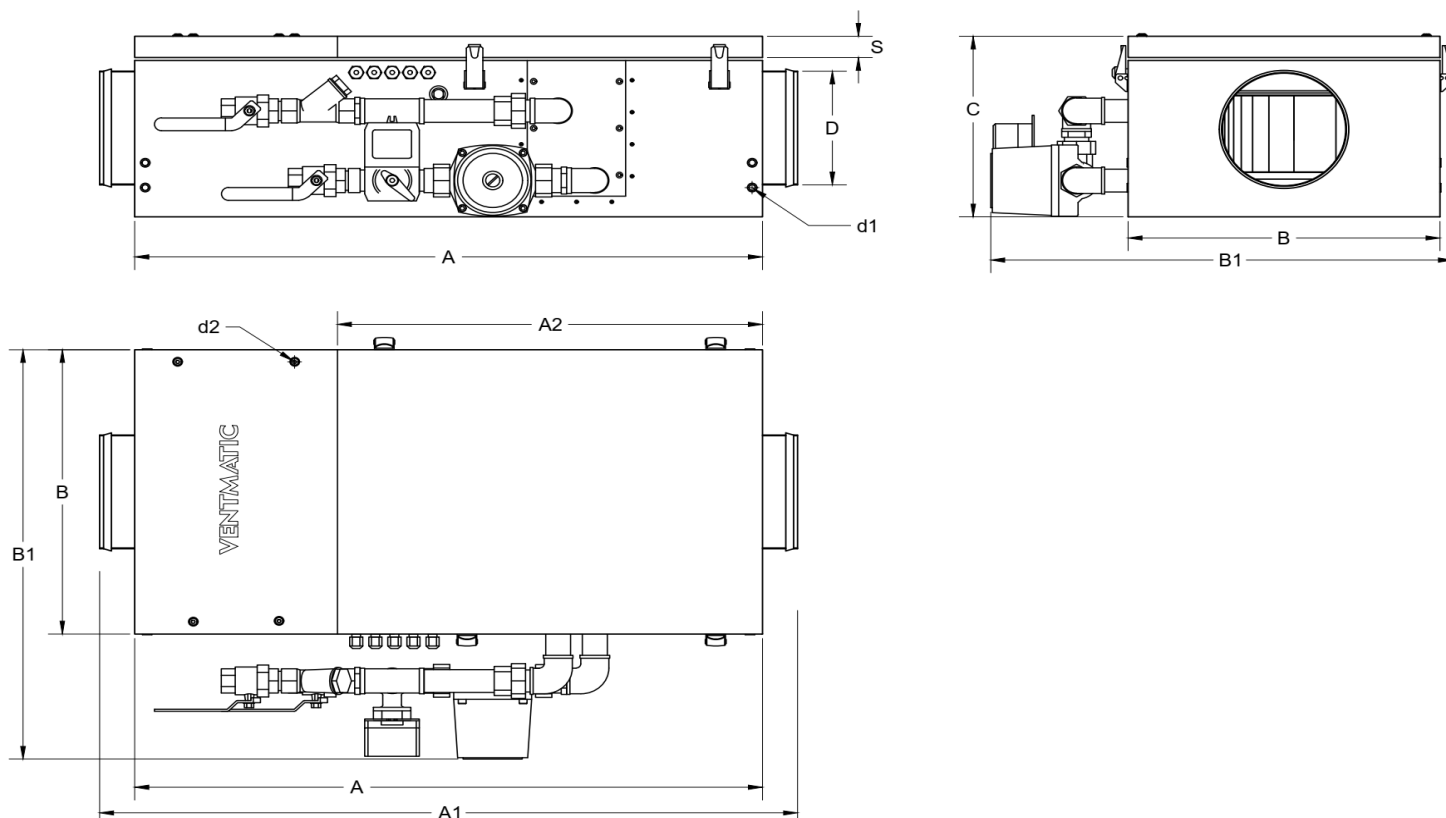
Модель	Напряжение, В	Кол-во фаз	Потребляемая мощность, Вт	Ток (max), А	X-ка насоса / KVс клапана	Размер подкл., дюйм	Част вращ. вент. об/мин	Толщи на шумоиз., мм	Уровень шума, Дб	Масса, кг
VMPU-W-500-1	230	1	136	0,89	25-40/4.0	3/4"	3300	27	48	34

ЭКСПЛУАТАЦИОННЫЕ ХАРАКТЕРИСТИКИ

- Сторона обслуживания - СНИЗУ
- Подключение - СПРАВА(ТИП1) и СЛЕВА(ТИП2)
- Монтаж ТОЛЬКО В ГОРИЗОНТАЛЬНОМ положении
- Возможность замены всех элементов установки без демонтажа

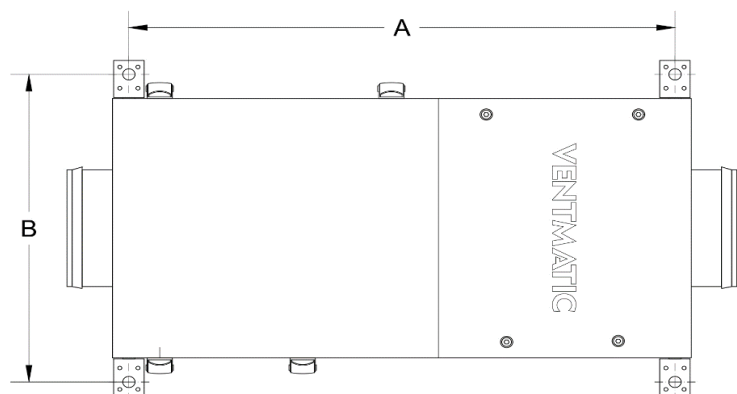
- Удобный доступ к фильтрующему элементу
- Допустимая температура эксплуатации -30...+40 С
- Класс защиты IP40

Диаметр подключения, мм	160
Номинальная произв., м3/ч	500
Максимальная произв. м3/ч	624
Максимальный напор, Па	486



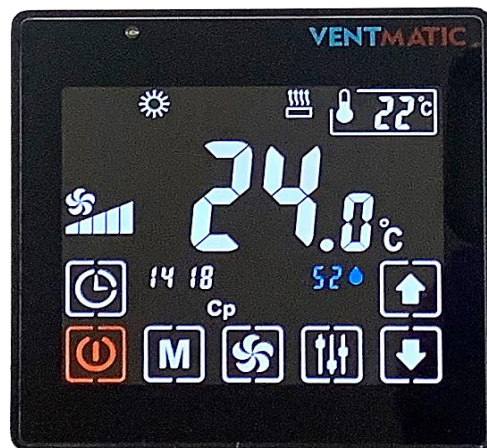
Модель	A	B	C	C1	A1	B1	D	S	d1	d2
VMPU-W-500-1	780	400	255		880	576	158	30	M8	M6

A2
482

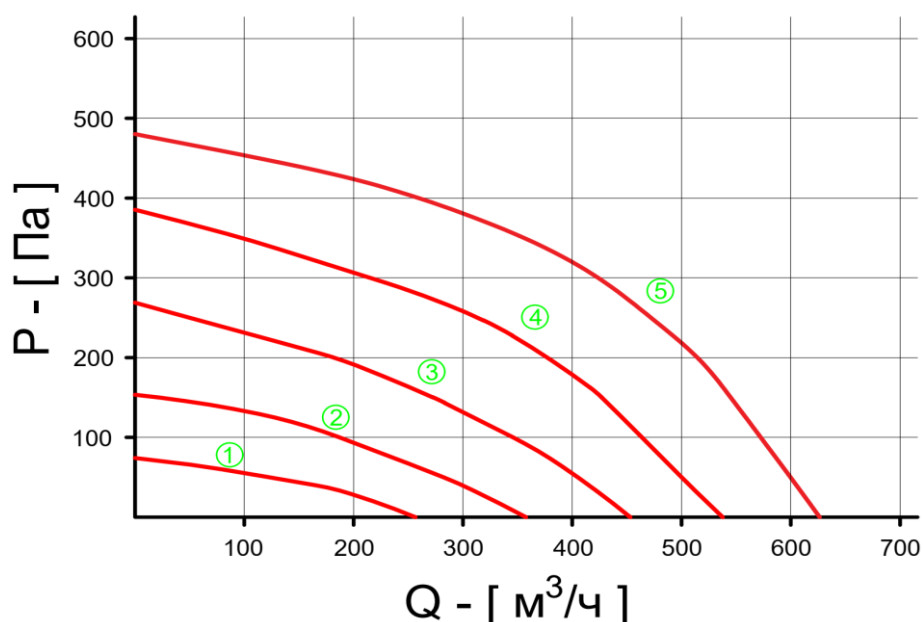


МОНТАЖНЫЕ РАЗМЕРЫ

Модель	A	B
VMPU-W-500-1	745	452



АЭРОДИНАМИЧЕСКИЕ ХАРАКТЕРИСТИКИ



ДОСТУПНЫЙ ФУНКЦИОНАЛ

- кнопка ПУСК/СТОП
- 5 скоростей вентилятора
- задание уставки (температура подаваемого воздуха)
- установка времени и даты
- работа по расписанию
- режим ЛЕТО / ЗИМА
- индикация неисправностей
- индикация комнатной температуры
- индикация влажности в помещении
- адаптивная подсветка дисплея

ХАРАКТЕРИСТИКИ ФИЛЬТРУЮЩЕГО ЭЛЕМЕНТА

клеенный КАССЕТНЫЙ фильтр толщиной 60 мм и мягкой рамкой
 фильтровальное полотно с увеличенной поверхностной плотностью ПФ-170 (M5)
 в 6 раз увеличена площадь фильтрации по отношению с площади сечения
 высокая формоустойчивость фильтровального полотна
 класс очистки ФИЛЬТРА - M5 (F5)

Тип фильтра	Класс фильтра по ГОСТ Р EN 779-2007	Толщина, мм	Средняя пылездерживающая способность Am, % (средняя эффективность)	Аэродинамическое сопротивление при номинальной нагрузке, Па		Рабочая температура, °C	Относительная влажность, %
				начальное	Конечное		
Кассетный	(M5)F5	60	Ee 45-60%, Ea <20%	49	400	от -40 до +60	не более 95

КОМПЛЕКТ ПОСТАВКИ

Установка приточная серии VMPU-W-1 в сборе	1 шт
Комплект креплений для монтажа	1 компл
Панель управления автоматикой	1 шт
Паспорт изделия	1 шт
Упаковочная коробка (деревянная обрешетка)	1 шт

ПОКАЗАТЕЛИ НАДЕЖНОСТИ

Гарантийный срок, лет	2
Назначенный срок службы, лет не менее	8
Срок хранения, лет	1