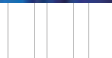


valspar®

INDUSTRIAL MIX



Каталог продукции 2017





О концерне

Концерн Valspar – один из крупнейших производителей лакокрасочной продукции в мире.

Начиная с 1806 года Valspar удовлетворяет потребности мирового рынка в широком ассортименте защитных и декоративных покрытий и материалов.

Центральный офис находится в Миннеаполисе, Соединенные Штаты Америки.

В состав концерна входит около 80 предприятий в 25 странах, где работает 9500 человек. Это дает уникальную возможность предоставлять покупателям продукцию по запросам.

Valspar является ведущим поставщиком для производителей промышленного комплексного оборудования (OEM) по всему миру. Качеству и опыту Valspar доверяют такие компании как The Coca Cola Company, PepsiCo, Nestle, Shell, Whirlpool и многие другие.

Valspar Industrial Mix

Промышленная система смешивания цветов под названием Valspar Industrial Mix предназначена для производителей оборудования и рынка ремонтных работ. Valspar Industrial Mix производит высококачественные покрытия, имеющие широкий спектр применения.

ISO 9001 – ISO 14001

Valspar гарантирует стабильное качество своей продукции в сочетании с ответственным отношением к окружающей среде. Мы распределяем ресурсы и осуществляем эти задачи с помощью программы «качество, здоровье, безопасность и окружающая среда», на основе ISO 9001 и ISO 14001, под контролем Lloyd's Register Quality Assurance.

Содержание

О концерне.....	2
1. Область применения продукции.....	5
2. Оборудование и информационное сопровождение.....	7
2.1. Краскосмесительная установка и электронные весы.....	7
2.2. Цветовая документация.....	8
2.3. Универсальное программное обеспечение ICRIS.....	9
3. Система подбора и приготовления эмалей.....	11
4. Системы приготовления эмалей для различных покрытий.....	13
4.1. Системы для синтетических и эпоксидных покрытий.....	13
4.2. Системы для полиуретановых покрытий.....	14
5. Система ремонтных материалов.....	17
5.1. Грунты.....	17
5.2. Бесцветные лаки.....	20
6. Вспомогательные материалы.....	22
6.1. Активаторы.....	23
6.2. Разбавители.....	25
6.3. Добавки.....	26
7. Технология применения.....	28

valspar

INDUSTRIAL MIX

I USE VALSPAR INDUSTRIAL MIX!



Широкий ассортимент продукции **Valspar Industrial Mix** позволяет нашим партнерам всегда делать оптимальный выбор в соответствии с требованиями, желаемым результатом и финансовыми возможностями.

1. ОБЛАСТЬ ПРИМЕНЕНИЯ ПРОДУКЦИИ

Область применения Valspar Industrial Mix:

Спецтехника

Коммерческий транспорт,
грузовики, автобусы

Подвижной состав
и наземный транспорт

Горнодобывающая техника

Морской транспорт
и контейнеры

Гальванизированная сталь,
изделия из алюминия,
литье и сплавы

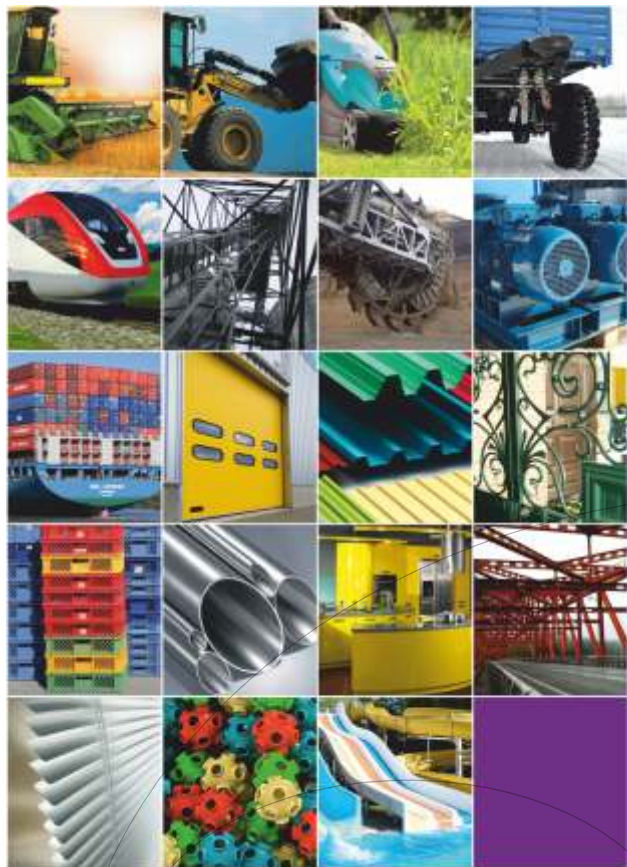
Нержавеющая сталь

Мостовые
и металлические конструкции

Изделия из пластмасс
и стеклокомпозита

Предметы интерьера и мебели

Кованые изделия



valspar

INDUSTRIAL MIX



Для сокращения времени на поиски нужного цветового оттенка и достижения максимального цветового соответствия концерн Valspar разработал систему подбора промышленных эмалей, с помощью которой путем смешивания базовых цветов в определенных пропорциях можно получать необходимые цветовые оттенки.

2.1. Краскосмесительная установка и электронные весы

Краскосмесительная установка

Смеситель соответствует требованиям Директивы АТЕХ. Эргономика установки была тщательно продумана, все миксы находятся в пределах досягаемости, чтобы можно было достать нужный компонент, не нагибаясь. Также краскосмесительная установка работает по принципу Freefill, что позволяет рационально использовать места на полке. Обеспечивает равномерное перемешивание компонентов, оборудована автоматическим таймером отключения.

Габаритные размеры: 1600x2000x492 мм.



Электронные весы Mettler Toledo

Высокоточные электронные весы. Используются для взвешивания компонентов системы в процессе приготовления необходимого цвета или оттенка. При подключении к ПК совместно с универсальным программным обеспечением ICRIS позволяют осуществлять контроль и производить корректировку при изготовлении необходимого количества продукта.



2.2. Цветовая документация

Спектральный цветовой кейс

Комплект вееров с цветовыми образцами, сформированными по спектральному признаку, для быстрого поиска необходимой формулы.

Состоит из 2450 цветов, сгруппированных по системам:

- RAL
- British Standart
- NCS
- AFNOR
- Pantone



Цветовой каталог RAL

Цветовой веер с образцами выкрасов для визуального определения/сопоставления образца цвета. Для удобства веер сгруппирован по спектральному признаку.



Цветовая карта

Карта смешивания компонентов системы. Позволяет значительно облегчить работу по коррекции цвета и достичь оптимального результата.



2.3. Универсальное программное обеспечение ICRIS

Данное программное обеспечение является высокоинтеллектуальным продуктом, включающим в себя компьютерную программу поиска и выбора формул необходимого цвета, многоуровневую базу данных, а также максимальный комплекс сервисных функций и универсальный интерфейс.

Программа поиска и выбора формул позволяет:

- производить поиск по бренду производителя, по коду, по названию цвета;
- рассчитывать необходимый для приготовления объем и вес краски.

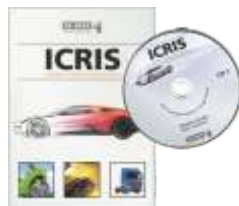
Программа имеет русскоязычную версию.

Многоуровневая база данных содержит:

- более 200 000 рецептов цветов и оттенков, включая их цветоиндикацию;
- описание структуры и свойств покрытий;
- полную техническую информацию о продуктах;
- технологию применения и использования материалов;
- правила техники безопасности и экологические нормы.

Комплекс сервисных функций дает возможность:

- контролировать и корректировать процесс приготовления эмалей;
- вести учет расхода и остатков компонентов системы;
- запрашивать данные, обмениваться ими с круглосуточной службой поддержки Valspar;
- выводить на печать нужную информацию;
- формировать заказ необходимых продуктов и материалов;
- пополнять базу данных и обновлять программу через Интернет.



valspar

INDUSTRIAL MIX



**WOW
SO MANY
COLORS!**

Для ремонтной окраски комплексного оборудования концерн Valspar предлагает систему приготовления и подбора промышленных эмалей. Главные достоинства данной системы – уникальность, универсальность и высокая экономичность.

3. СИСТЕМА ПОДБОРА И ПРИГОТОВЛЕНИЯ ЭМАЛЕЙ

Система подбора и приготовления Valspar Industrial Mix

Система состоит из 21 цветового тонера, два из которых - с металлическим эффектом. Это позволяет приготовить и подобрать практически весь спектр моноцветов и оттенков, а также множество цветов с эффектом «металлик».

За счет высокой концентрации пигментов эта система обладает превосходной укрывающей способностью и экономичностью в применении.

Согласно требованиям и нормам защиты экологии компоненты данной системы освобождены от соединений с такими вредными веществами, как хром и свинец.



Артикул	Наименование	Объем	Количество
CT101/CT142	Цветной тонер	3,785 л	21

COATED TO LAST!



Для того, чтобы сделать данную систему универсальной в применении, концерн Valspar разработал набор так называемых гибких материалов в виде специальных связующих биндеров.

Данная технология позволяет получать такие лакокрасочные покрытия, как:

- синтетическое глянцевое покрытие;
- эпоксидное глянцевое покрытие;
- полиуретановое глянцевое покрытие;
- полиуретановое глянцевое покрытие с повышенным блеском;
- полиуретановое полуглянцевое покрытие;
- полиуретановое матовое покрытие;
- полиуретановое покрытие с базовым блеском.

4. СИСТЕМЫ ПРИГОТОВЛЕНИЯ ЭМАЛЕЙ ДЛЯ РАЗЛИЧНЫХ ПОКРЫТИЙ

4.1. Системы для синтетических и эпоксидных покрытий

ТВ 300 Synthetic Topcoat Binder High Gloss

Биндер для синтетического глянцевого покрытия

Синтетическое связующее для смешивания с цветовыми компонентами системы образует покрытие с высоким блеском и устойчивостью к механическим и атмосферным воздействиям. Быстро сохнет и легко поддается обработке.



Артикул	Наименование	Объем	Количество
ТВ 300/0,8	Биндер для синтетического глянцевого покрытия	0,8 л	3
ТВ 300/4	Биндер для синтетического глянцевого покрытия	4 л	2
ТВ 300/16	Биндер для синтетического глянцевого покрытия	16 л	1

ТВ 400 Epoxy Topcoat Binder High Gloss

Биндер для эпоксидного глянцевого покрытия

Эпоксидное связующее для смешивания с цветовыми компонентами системы обладает высочайшими антикоррозионными свойствами. Неустойчив к UV-излучению.



Артикул	Наименование	Объем	Количество
ТВ 400/3,5	Биндер для эпоксидного глянцевого покрытия	3,5 л	2

4.2. Системы для полиуретановых покрытий

ТВ 500 PU Topcoat Binder Performance High Gloss

Биндер для полиуретанового покрытия с повышенным блеском

Связующее на полиуретановой основе для смешивания с цветовыми компонентами системы.

Продукты этой системы соответствуют самым высоким требованиям современного лакокрасочного рынка.

Отличаются повышенным блеском, устойчивы к агрессивным воздействиям.



Артикул	Наименование	Объем	Количество
ТВ 500/3,5	Биндер для полиуретанового покрытия с повышенным блеском	3,5 л	2
ТВ 500/14	Биндер для полиуретанового покрытия с повышенным блеском	14 л	1

ТВ 510 PU Topcoat Binder DTM High Gloss

Биндер для полиуретанового глянцевого покрытия DTM

Связующее на полиуретановой основе для смешивания с цветовыми компонентами системы. Тщательно продуманная технология позволяет наносить это покрытие на «голый» обезжиренный металл без предварительной шлифовки.



Артикул	Наименование	Объем	Количество
ТВ 510/4	Биндер для полиуретанового глянцевого покрытия DTM	4 л	2
ТВ 510/16	Биндер для полиуретанового глянцевого покрытия DTM	16 л	1

4. СИСТЕМЫ ПРИГОТОВЛЕНИЯ ЭМАЛЕЙ ДЛЯ РАЗЛИЧНЫХ ПОКРЫТИЙ

ТВ 511 PU Topcoat Binder DTM Semi Gloss

Биндер для полиуретанового полуглянцевого покрытия DTM

Связующее на полиуретановой основе для смешивания с цветовыми компонентами системы. Характеризуется максимальной скоростью полимеризации и экономичностью применения. Возможно нанесение на «голый» обезжиренный металл без предварительной шлифовки.



Артикул	Наименование	Объем	Количество
ТВ 511/4	Биндер для полиуретанового полуглянцевого покрытия DTM	4 л	2

ТВ 512 PU Topcoat Binder DTM Matt

Биндер для полиуретанового матового покрытия DTM

Связующее на полиуретановой основе для смешивания с цветовыми компонентами системы. Образует покрытие с матовым эффектом. Идеально подходит для частичной и полной ремонтной окраски. Можно наносить на «голый» обезжиренный металл без предварительной шлифовки.



Артикул	Наименование	Объем	Количество
ТВ 512/4	Биндер для полиуретанового матового покрытия DTM	4 л	2

ТВ 520 PU Topcoat Binder Basic High Gloss

Биндер для полиуретанового покрытия с базовым блеском

Связующее на полиуретановой основе для смешивания с цветовыми компонентами системы. Обладает высочайшими качественными характеристиками. Обеспечивает длительный блеск покрытия и устойчивость к воздействиям окружающей среды и химикатов.



Артикул	Наименование	Объем	Количество
ТВ 520/4	Биндер для полиуретанового покрытия с базовым блеском	4 л	2

valspar

INDUSTRIAL MIX

**SPEED IS
WHAT YOU
NEED!**



Для удовлетворения производственных требований ведущих изготовителей комплексного оборудования концерн Valspar в течение нескольких лет разрабатывал специальную ремонтную технологию, которая была включена в промышленную серию продуктов **Valspar Industrial Mix**. Использование данной серии продукции позволяет сократить производственный цикл за счет возможности нанесения продуктов непосредственно на металл или применения технологии мокрый-по-мокрому.

5. СИСТЕМА РЕМОНТНЫХ МАТЕРИАЛОВ

5.1. Грунты

FP 300 Synthetic Primer DTM – Grey

Синтетический грунт DTM – серый

Двухкомпонентный быстросохнущий синтетический грунт. Служит идеальной основой для последующих синтетических покрытий, обеспечивает их прочность и долговечность. Может применяться в системе «мокрым- по-мокрому» и наноситься на «голый», обезжиренный металл без предварительной шлифовки. Смешивается со специальным активатором, см. «Вспомогательные материалы».



Артикул	Наименование	Объем	Количество
FP 300/1	Синтетический грунт DTM – серый	1 л	3
FP 300/5	Синтетический грунт DTM – серый	5 л	2

FP400/FP401 Epoxy Primer DTM – Grey/White

Эпоксидный грунт DTM – серый/белый

Двухкомпонентный эпоксидный грунт широкого спектра применения с высокими наполняющими и антикоррозионными свойствами. Может использоваться в системе «мокрым-по-мокрому» с нанесением на «голый» обезжиренный металл без предварительной шлифовки. Второй компонент – специальный отвердитель, см. «Вспомогательные материалы».



Артикул	Наименование	Объем	Количество
FP 400/FP401/5	Эпоксидный грунт DTM – серый/белый	5 л	2
FP 400/FP401/20	Эпоксидный грунт DTM – серый/белый	20 л	1

FP 402 Epoxy Primer Zinc Rich – Grey

Эпоксидный грунт на основе цинка – серый

Двухкомпонентный быстросохнущий эпоксидный грунт, обогащенный цинком. Обладает отличными защитными свойствами и высокой адгезией к различным типам поверхностей. Служит идеальной основой для нанесения последующих слоев. Также данный продукт можно использовать в системе «мокрым-по-мокрому». Смешивается со специальным активатором, см. «Вспомогательные материалы».



Артикул	Наименование	Объем	Количество
FP 402/18	Эпоксидный грунт на основе цинка – серый	18 л	1

FP 500 PU Primer DTM – Grey

Полиуретановый грунт DTM – серый

Двухкомпонентный быстросохнущий грунт широкого спектра применения с высокими наполняющими и защитными свойствами. Обладает улучшенными качественными характеристиками, является идеальной основой для наиболее распространенных эмалей. Может применяться в системе «мокрым-по-мокрому» и наноситься на «голый» обезжиренный металл без предварительной шлифовки. Второй компонент – специальный отвердитель, см. «Вспомогательные материалы».



Артикул	Наименование	Объем	Количество
FP 500/5	Полиуретановый грунт DTM – серый	5 л	2

FP 600 Plastic Primer

Грунт для пластика

Однокомпонентный грунт для поверхностей из искусственных материалов, таких как PP, ABS, PC, PA, EPDM, PUR. Характеризуется высокой эластичностью и схватываемостью. Обладает отличной стойкостью и гарантирует адгезию последующих покрытий. Используется в системе «мокрым-по-мокрому».



Артикул	Наименование	Объем	Количество
FP 600/1	Грунт для пластика	1 л	6

5. СИСТЕМА РЕМОНТНЫХ МАТЕРИАЛОВ

PB 300 Synthetic Primer Binder DTM

Биндер для синтетического грунта DTM

Высококачественное связующее на синтетической основе. Применяется как тонируемый грунт-наполнитель и используется для формирования цветовой подложки при окраске слабоукривистыми цветами. Тонируется цветовыми компонентами **Valspar Industrial Mix**. Может применяться в системе «мокрым-по-мокрому» и наноситься на «голый» обезжиренный металл без предварительной шлифовки.



Артикул	Наименование	Объем	Количество
PB 300/4	Биндер для синтетического грунта DTM	4 л	2

PB 500 PU Primer Binder DTM

Биндер для полиуретанового грунта DTM

Полиуретановое связующее, которое используется как тонируемый грунт-наполнитель для формирования цветовой подложки при окраске слабоукривистыми цветами. Тонируется цветовыми компонентами **Valspar Industrial Mix**. Может применяться в системе «мокрым-по-мокрому» и наноситься на «голый» обезжиренный металл без предварительной шлифовки.



Артикул	Наименование	Объем	Количество
PB 500/0,8	Биндер для полиуретанового грунта DTM	0,8 л	3
PB 500/4	Биндер для полиуретанового грунта DTM	4 л	2

5.2. Бесцветные лаки

CC 300 Synthetic Clear Coat

Синтетический бесцветный лак

Быстросохнущий бесцветный лак на основе синтетических смол. Применяется в качестве финишного слоя, наносимого на синтетические покрытия. Обеспечивает длительный блеск покрытия и устойчивость к воздействиям окружающей среды и химикатов. Возможна как воздушная, так и принудительная сушка.



Артикул	Наименование	Объем	Количество
СС 300/1	Синтетический бесцветный лак	1 л	6

CC700 Clear Coat Anti-Graffiti

Бесцветный лак антиграффити

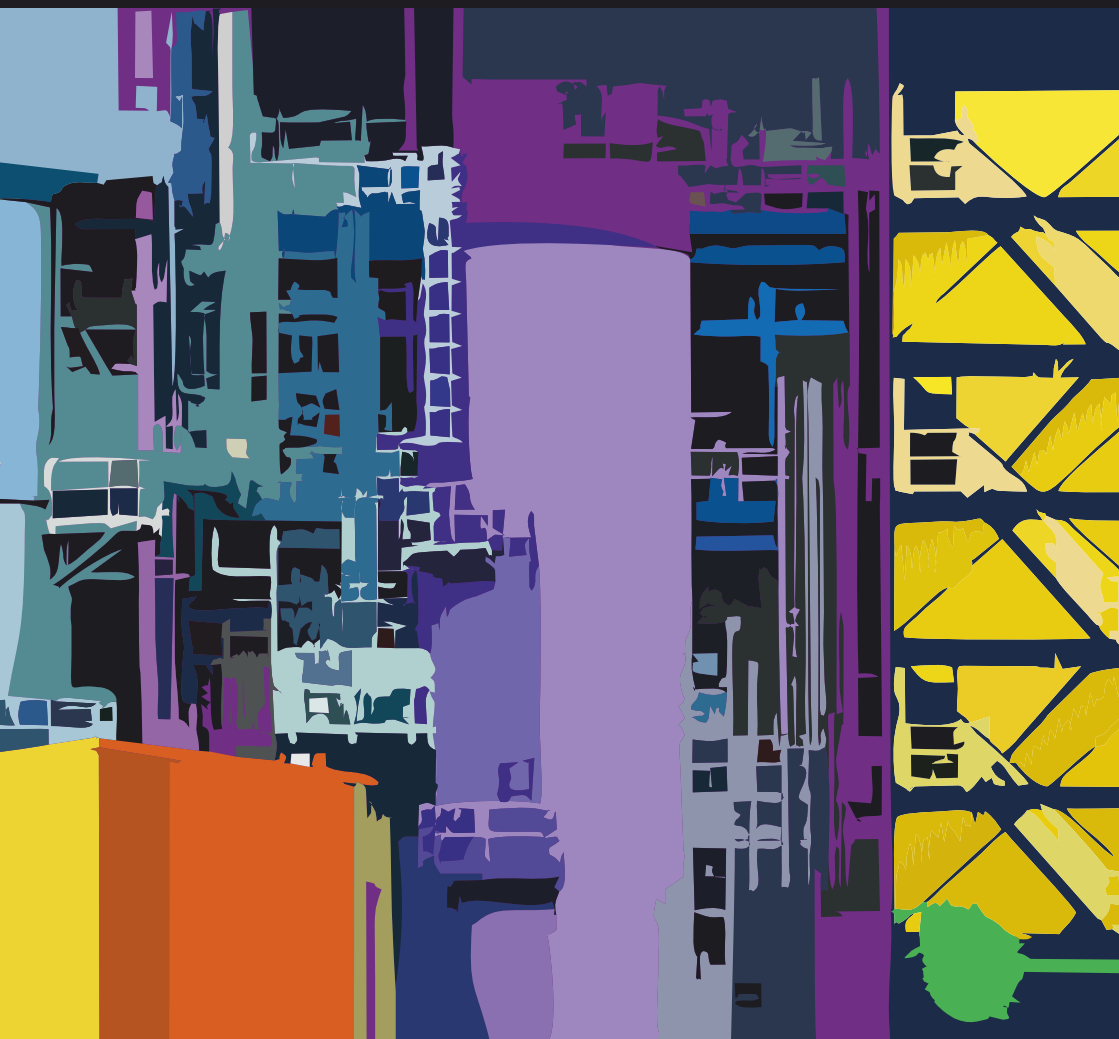
Двухкомпонентный быстросохнущий бесцветный лак на полиуретановой основе. Разработан для защиты от агрессивного воздействия растворителей, щелочей, кислот. Предотвращает приставание грязи, аэрозольных эмалей, нанесение различных вандальных рисунков и клеящихся реклам. Легко моется, в ходе эксплуатации не теряет своих свойств. Устойчив к механическим воздействиям и выгоранию на солнце. Возможна как воздушная, так и принудительная сушка. Смешивается со специальным активатором, см. «Вспомогательные материалы».



Артикул	Наименование	Объем	Количество
СС 700/5	Бесцветный лак анти-граффити	5 л	3

5. СИСТЕМА РЕМОНТНЫХ МАТЕРИАЛОВ





Вспомогательные материалы являются важнейшими составляющими компонентами системы окрашивания. Их правильное применение на различных технологических этапах, позволяет существенно повысить качество окраски. Специалисты компании Valspar разработали широкую линейку сопутствующих материалов, как универсальных, так и специального назначения.

6. ВСПОМОГАТЕЛЬНЫЕ МАТЕРИАЛЫ

6.1. Активаторы

AA 300 Synthetic Dryer

Ускоритель сушки для синтетических эмалей FP 300, PB 300, TB 300, CS 300

Рекомендуется использовать для сокращения времени высыхания синтетических эмалей в условиях с пониженной влажностью. Пропорции смешивания, см. в разделе «Технология применения».



Артикул	Наименование	Объем	Количество
AA 300/5	Ускоритель сушки	5 л	3

AS 300 Synthetic Activator

Активатор для синтетических эмалей FP 300, PB 300, TB 300, CS 300

Является идеальным катализатором для синтетических эмалей, создает прочную пленку, устойчивую к агрессивным условиям среды. Пропорции смешивания, см. в разделе «Технология применения».



Артикул	Наименование	Объем	Количество
AS 300/1	Ускоритель сушки	1 л	6

AT 400 Epoxy Topcoat Activator

Активатор для эпоксидного финишного покрытия TB 400

Специальный активатор, предназначенный для смешивания с эпоксидными эмалями для финишного покрытия. В комбинации с эпоксидными эмалями обладает высокими наполняющими свойствами и стойкостью к различным химикатам. Пропорции смешивания, см. в разделе «Технология применения».



Артикул	Наименование	Объем	Количество
AT 400/1	Активатор для эпоксидного финишного покрытия	1 л	6
AT 400/5	Активатор для эпоксидного финишного покрытия	5 л	3

AP 401 Epoxy Primer Activator

Активатор для эпоксидных грунтов FP 400, FP 401

Разработан для закрепления эпоксидных грунтов. В комбинации с грунтом образует антикоррозионный слой с отличными защитными свойствами.

Пропорции смешивания, см. в разделе «Технология применения».



Артикул	Наименование	Объем	Количество
AP 401/1	Активатор для эпоксидного грунта	1 л	6
AP 401/5	Активатор для эпоксидного грунта	5 л	3

AP 402 Epoxy Primer Zinc Rich Activator

Активатор для эпоксидного грунта на основе цинка FP 402

Предназначен сугубо для катализа эпоксидного грунта, обогащенного цинком. Применение этого специального активатора позволяет достичь наилучшего качества покрытия.

Пропорции смешивания, см. в разделе «Технология применения».



Артикул	Наименование	Объем	Количество
AP 402/1,5	Активатор для эпоксидного грунта на основе цинка	1,5 л	1

AU 500 PU Activator

Активатор для полиуретановых покрытий

ТВ 500, ТВ 510, ТВ 511, ТВ 512, ТВ 520, FP 500, PB 500

Данный продукт используется для смешивания с любыми полиуретановыми эмалями промышленной группы. Увеличивает содержание твердых частиц, улучшая их защитные свойства.

Пропорции смешивания, см. в разделе «Технология применения».



Артикул	Наименование	Объем	Количество
AU 500/1	Активатор для полиуретанового покрытия	1 л	6
AU 500/5	Активатор для полиуретанового покрытия	5 л	3

6. ВСПОМОГАТЕЛЬНЫЕ МАТЕРИАЛЫ

AU 570 Clear Coat Anti-Graffiti

Активатор для лака антиграффити СС 700

Специально предназначен для закрепления лака антиграффити, улучшает его защитные свойства и позволяет достичь наилучшего качества покрытия.



Артикул	Наименование	Объем	Количество
AU 570/2,5	Активатор для лака анти-граффити	2,5 л	1

AA 600 Accelerator

Акселератор – ускоритель сушки для полиуретановых покрытий ТВ 510, ТВ 511, ТВ 512, ТВ 520

Специальный ускоритель сушки для различных полиуретановых покрытий. Заметно сокращает время сушки слоев даже при низкой температуре.



Артикул	Наименование	Объем	Количество
AA 600/0,473	Акселератор	0,473 л	4

6.2. Разбавители

RS 300 Synthetic Reducer

Разбавитель для синтетических покрытий FP 300, PB 300, ТВ 300, СС 300

Универсальный разбавитель эмалей на синтетической основе. Применяется для регулирования вязкости. Пропорции смешивания, см. в разделе «Технология применения».



Артикул	Наименование	Объем	Количество
RS 300/5	Синтетический разбавитель	5 л	3

RS 603 / RS 605 / RS 607 Universal Reducer Fast/Medium/Slow

Универсальный разбавитель для полиуретановых покрытий TB 500, TB 510, TB 511, TB 512, TB 520, FP 500, PB 500

Универсальный разбавитель для полиуретановых эмалей.

Предназначен для доведения продуктов до рабочей вязкости в зависимости от условий среды и времени испарения.

Предлагается в трех вариантах: быстрый, стандартный, медленный.

Пропорции смешивания, см. в разделе «Технология применения».



Артикул	Наименование	Объем	Количество
RS 603/5	Универсальный разбавитель быстрый	5 л	3
RS 605/5	Универсальный разбавитель стандартный	5 л	3
RS 607/5	Универсальный разбавитель медленный	5 л	3

6.3. Добавки

AD 300 Synthetic Matting Agent

Матирующая добавка для синтетических покрытий TB 300 и CC 300

Этот продукт был специально разработан для получения покрытия различной степени матовости. В зависимости от пропорций смешивания позволяет создать покрытие с эффектом от шелковистого до матового.

Пропорции смешивания, см. в разделе «Технология применения».



Артикул	Наименование	Объем	Количество
AD 300/1	Синтетическая матирующая добавка	1 л	3

6. ВСПОМОГАТЕЛЬНЫЕ МАТЕРИАЛЫ

AD 600 High Build Additive

Добавка для образования толщины слоя полиуретановых покрытий TB510, TB511, TB512, TB520

Специальная формула продукта позволяет наращивать толщину слоя полиуретановых покрытий без образования волн и морщин.



Артикул	Наименование	Объем	Количество
AD 600/5	Добавка для образования толщины слоя	5 л	2

AD 601 / AD 602 Texture Additive Fine/Coarse

Структурная добавка мелкая/крупная для полиуретановых покрытий TB510, TB511, TB512, TB520

Добавка разработана для образования структурного покрытия на различных видах изделий.



Артикул	Наименование	Объем	Количество
AD 601/1	Структурная добавка мелкая	1 л	3
AD 602/1	Структурная добавка крупная	1 л	3

AD 690 Degreaser Solvent Based

Обезжириватель сольвентный

Обезжиривающее средство, предназначенное для удаления загрязнений с поверхностей перед окраской лакокрасочными продуктами. Великолепно удаляет такие загрязнения, как силикон, тефлон, масла и смазки. Гарантирует наносимым покрытиям оптимальную адгезию и предотвращает возникновение силиконовых кратеров.



Артикул	Наименование	Объем	Количество
AD 690/5	Обезжириватель сольвентный	5 л	3






INDUSTRIAL MIX

Покрытие / эмаль	Наименование	Артикул	Смешивание	Пропорции смешивания	Пропорции смешивания «мокром-по-мокрому»	Вязкость Din cup 4 (20 °C)	Основа для применения	Обработка поверхности перед нанесением
Грунты	Синтетический грунт-наполнитель (серый)	FP300	С активатором AS300 и разбавителем RS300 С разбавителем RS300	100 частей FP300 25 частей AS300 и 0-5% RS300 100 частей FP300 15-30 частей RS300	100 частей FP300 25 частей AS300 и 0-5% RS300 100 частей FP300 15-30 частей RS300	18-24 сек.	Металл, сталь, гальванизированная сталь, алюминий, чугун, стеклопластик	P150 - P240
	Эпоксидный грунт-наполнитель (серый, белый)	FP400 / FP401	С активатором AP401 и разбавителем RS603/RS605/RS607	3 части FP400/FP401 1 часть AP401 10-30% RS603/RS605/RS607	3 части FP400/FP401 1 часть AP401 35-50% RS603/RS605/RS607	22-36 сек.	Металл, сталь, гальванизированная сталь, алюминий, чугун, стеклопластик, старые подготовленные покрытия	Механическая шлифовка P 180-P320
	Эпоксидный грунт на основе цинка (серый)	FP402	С активатором AP402 и разбавителем RS603/RS605/RS607	По весу 1000 гр. FP402 84 гр. AP402 25-40 гр. RS603/RS605/RS607	По весу 1000 гр. FP402 84 гр. AP402 40-80 гр. RS603/RS605/RS607	24-36 сек.	Пескоструйно обработанные стальные поверхности, металл	Пескоструйная обработка
	Полиуретановый грунт-наполнитель (серый)	FP500	С активатором AU500 и разбавителем RS603/RS605/RS607	8 частей FP500 1 часть AU500 10-25% RS603/RS605/RS607	8 частей FP500 1 часть AU500 10-25% RS603/RS605/RS607	18-30 сек.	Металл, сталь, гальванизированная сталь, алюминий, чугун, стеклопластик	P150 - P240
	Грунт для пластика 1К	FP600	Готов к применению	Готов к применению	Готов к применению	12-14 сек.	Пластик ABS, PC, PA, EPDM, PUR, PP (после теста)	P180 - P500 Скотч-брайт серый
Тонируемые грунты	Синтетический тонируемый грунт	PB300	С цветовым пигментом CT1xx и ускорителем сушки AA300	80 частей PB300 20 частей CT1xx и 3% AA300	80 частей PB300 20 частей CT1xx и 3% AA300	18-24 сек.	Металл, сталь, гальванизированная сталь, алюминий, чугун, стеклопластик	P150 - P240
			С активатором AS300 и разбавителем RS300	100 частей PB300 25 частей AS300 и 0-5% RS300	100 частей PB300 25 частей AS300 и 0-5% RS300			
			С разбавителем RS300	100 частей PB300 15-30 частей RS300	100 частей PB300 15-30 частей RS300			
Полиуретановый тонируемый грунт	PB500	С цветовым пигментом CT1xx	80 частей PB500 20 частей CT1xx	80 частей PB500 20 частей CT1xx	18-30 сек.	Металл, сталь, гальванизированная сталь, алюминий, чугун, стеклопластик	P150 - P240	
		С активатором AU500 и разбавителем RS603/RS605/RS607	8 частей PB500 1 часть AU500 и 10-25% RS603/RS605/RS607	8 частей PB500 1 часть AU500 и 10-25% RS603/RS605/RS607				
Биндера для финишного покрытия	Биндер для синтетического глянцевого покрытия	TB300	С цветовым пигментом CT1xx и ускорителем сушки AA300	80 частей PB300 20 частей CT1xx и 3% AA300	80 частей PB300 20 частей CT1xx и 3% AA300	18-22 сек.	Металл, сталь, гальванизированная сталь, алюминий, чугун, стеклопластик	P320 - P400 или скотч-брайт (Fine/Very Fine)
			С разбавителем RS300	100 частей PB300 15-30% RS300	100 частей PB300 15-30% RS300			
			Для финишного покрытия: с активатором AS300 и разбавителем RS300	100 частей TB300 25 частей AS300 0-5% RS300	100 частей TB300 25 частей AS300 0-5% RS300			
	Биндер для эпоксидного глянцевого покрытия	TB400	С цветовым пигментом CT1xx	70 частей TB400 30 частей CT1xx	18-24 сек.	Металл, сталь, алюминий, чугун, стеклопластик, грунты: FP400, FP401, FP402, FP600	P320 - P400 или скотч-брайт (Fine/Very Fine)	
			С активатором AT400 и разбавителем RS603/RS605/RS607	3 части TB400 1 часть AT400 25-30% RS603/RS605/RS607				
	Биндер для полиуретанового покрытия с повышенным блеском	TB500	С цветовым пигментом CT1xx	70 частей TB500 30 частей CT1xx	20-24 сек.	На грунты: FP400, FP401, FP402, FP600, PB500, FP600	P320 - P400 или скотч-брайт (Fine/Very Fine)	
			С активатором AU500 и разбавителем RS603/RS605/RS607	4 части TB500 1 часть AU500 0-5% RS603/RS605/RS607				
	Биндер для полиуретанового глянцевого покрытия DTM	TB510	С цветовым пигментом CT1xx	80 частей TB510 20 частей CT1xx	22-26 сек.	Металл, сталь, гальванизированная сталь, алюминий, чугун, стеклопластик	Обезжиривание	
			С активатором AU500 и разбавителем RS603/RS605/RS607	5 частей TB510 1 часть AU500 10-20% RS603/RS605/RS607				
			Для быстрой сушки: с акселератором AA600	+ 3-5% AA600				
Биндер для полиуретанового полуматового покрытия DTM	TB511	С цветовым пигментом CT1xx	80 частей TB511/TB512 20 частей CT1xx	22-26 сек.	Металл, сталь, гальванизированная сталь, алюминий, чугун, стеклопластик	Обезжиривание		
		С активатором AU500 и разбавителем RS603/RS605/RS607	5 частей TB511/TB512 1 часть AU500 10-20% RS603/RS605/RS607					
Биндер для полиуретанового матового покрытия DTM	TB512	Для быстрой сушки: с акселератором AA600	+ 3-5% AA600					
Биндер для полиуретанового покрытия с базовым блеском	TB520	С цветовым пигментом CT1xx	80 частей TB520 20 частей CT1xx	20-26 сек.	На грунты: FP400, FP401, FP402, FP500, PB500, FP600	P320 - P400 или скотч-брайт (Fine/Very Fine)		
		С активатором AU500 и разбавителем RS603/RS605/RS607	6 частей TB520 1 часть AU500 20-35% RS603/RS605/RS607					

7. ТЕХНОЛОГИЯ ПРИМЕНЕНИЯ

Гравитационная и пневмоподача	Нанесение со шлифовкой (кол-во слоев, толщина пленки)	Нанесение «мокрым-по-мокрому» (кол-во слоев, толщина пленки)	Межслойная сушка До сушки	Время сушки с последующей шлифовкой			Время выдержки в системе «мокрым-по-мокрому» 20 °С	Обработка после сушки	Примечание
				20 °С	60 °С	ИК-сушка			
<p>Доза 1,3-1,6 мм</p> <p>Пистолет высокого давления: 3,0-4,5 бара</p> <p>Пистолет низкого давления: 1,5-2,5 бара</p>	1/2 слой затем 1 полный слой 40-60 мкм	1/2 слой затем 1 полный слой 25-40 мкм	5-10 мин. До сушки: 10 мин.	6-8 ч.	10-20 мин.	10 мин.	30-60 мин., но не более 24 ч.	P320- P500	После сушки или при технологии «мокрым-по-мокрому» на PP300 можно нанести TB300
<p>Доза: 1,5-1,9 мм «мокрым по мокрому» - 1,4 мм</p> <p>Пистолет высокого давления: 3,0-4,5 бара</p> <p>Пистолет низкого давления: 1,5-2,5 бара</p>	1/2 слой затем 1 полный слой 60-100 мкм	1/2 слой затем 1 полный слой 30-40 мкм	5-10 мин. До сушки: 10 мин.	8-10 ч.	30-40 мин.	10-15 мин.	от 1 до 12 ч.	P320- P500	После сушки PP400/PP401 можно нанести TB400 или TB5xx
<p>Доза: 1,5-1,9 мм «мокрым по мокрому» - 1,5 мм</p> <p>Пистолет высокого давления: 3,0-4,5 бара</p> <p>Пистолет низкого давления: 1,5-2,5 бара</p>	1/2 слой затем 1 полный слой 60-100 мкм	1/2 слой затем 1 полный слой 30-40 мкм	5-10 мин. До сушки: 10 мин.	10-16 ч.	30-40 мин.		от 1 до 24 ч.	P320- P500	После сушки PP402 можно нанести TB400 или TB5xx
<p>Доза: 1,4-1,7 мм</p> <p>Пистолет высокого давления: 3,0-4,5 бара</p> <p>Пистолет низкого давления: 1,5-2,5 бара</p>	1/2 слой затем 1 полный слой 60-100 мкм	1/2 слой затем 1 полный слой 30-50 мкм	5-10 мин. До сушки: 10 мин.	10-14 ч.	30-40 мин.		от 1 до 24 ч.	P320- P500	После сушки PP500 можно нанести TB5xx
<p>Доза: 1,2-1,4 мм</p> <p>Пистолет высокого давления: 3,0-4,5 бара</p> <p>Пистолет низкого давления: 1,5-2,5 бара</p>		1 тонкий слой 5-10 мкм	от 20 мин. до 2 часов	20 мин.			20 мин., но не более 2 ч.	Не обрабатывается	После сушки PP600 можно нанести PP401, затем TB400 или TB5xx
<p>Доза 1,3-1,6 мм</p> <p>Пистолет высокого давления: 3,0-4,5 бара</p> <p>Пистолет низкого давления: 1,5-2,5 бара</p>	1/2 слой затем 1 полный слой 40-60 мкм	1/2 слой затем 1 полный слой 25-40 мкм	5-10 мин. До сушки: 10 мин.	6-8 ч.	20 мин.	10 мин.	от 1 до 24 ч.	P320- P500	После сушки PP300 можно нанести TB300
<p>Доза 1,4-1,7 мм</p> <p>Пистолет высокого давления: 3,0-4,5 бара</p> <p>Пистолет низкого давления: 1,5-2,5 бара</p>	1/2 слой затем 1 полный слой 60-100 мкм	1/2 слой затем 1 полный слой 30-50 мкм	5-10 мин. До сушки: 10 мин.	10-14 ч.	30-40 мин.		от 1 до 24 ч.	P320- P500	После сушки PP500 можно нанести TB5xx
<p>Доза 1,3-1,6 мм</p> <p>Пистолет высокого давления: 3,0-4,5 бара</p> <p>Пистолет низкого давления: 1,5-2,5 бара</p>	1/2 слой затем 1 полный слой 40-50 мкм		5-10 мин. До сушки: 10 мин.	на отпил: 20-30 мин. до сборки: 5-7 ч.	30 мин.	15 мин.	15 мин.		Применение синтетического диспергатора AS-300 уменьшает стоимость покрытия TB 300 к химическим воздействиям
<p>Доза 1,3-1,5 мм</p> <p>Пистолет высокого давления: 3,0-4,5 бара</p> <p>Пистолет низкого давления: 1,5-2,5 бара</p>	1/2 слой затем 1 полный слой 40-65 мкм		5-10 мин. До сушки: 5 мин.	на отпил: 45 мин. до сборки: 5-7 ч.	30 мин.	12-15 мин.			
<p>Доза 1,3-1,5 мм</p> <p>Пистолет высокого давления: 3,0-4,5 бара</p> <p>Пистолет низкого давления: 1,5-2,5 бара</p>	1/2 слой затем 1 полный слой 45-65 мкм		5-10 мин. До сушки: 5-10 мин.	на отпил: 60 мин. до сборки: 5-7 ч.	30-40 мин.	15-20 мин.			После нанесения TB 500 в течение 1-2 ч. при 20°С можно нанести лак антиграффити СС 700
<p>Доза 1,3-1,5 мм</p> <p>Пистолет высокого давления: 3,0-4,5 бара</p> <p>Пистолет низкого давления: 1,5-2,5 бара</p>	1/2 слой затем 1 полный слой 40-50 мкм		5-10 мин. До сушки: 10 мин.	на отпил: 45 мин. до сборки: 5-7 ч.	30-40 мин.	15-30 мин.			После сушки 1-1,2 ч. TB 510 можно при 20°С нанести лак антиграффити СС 700
<p>Доза 1,3-1,5 мм</p> <p>Пистолет высокого давления: 3,0-4,5 бара</p> <p>Пистолет низкого давления: 1,5-2,5 бара</p>	1/2 слой затем 1 полный слой 30-45 мкм		5-10 мин. До сушки: 10-15 мин.	на отпил: 45 мин. до сборки: 5-7 ч.	30-40 мин.	15-20 мин.			Поліровка не подрежит
<p>Доза 1,3-1,5 мм</p> <p>Пистолет высокого давления: 3,0-4,5 бара</p> <p>Пистолет низкого давления: 1,5-2,5 бара</p>	1/2 слой затем 1 полный слой 40-50 мкм		5-10 мин. До сушки: 5 мин.	на отпил: 20-30 мин. до сборки: 2-4 ч.	20-30 мин.	8-12 мин.			После сушки 1-1,2 ч. TB 520 можно при 20°С нанести лак антиграффити СС 700

INDUSTRIAL MIX

Покрытие / Ламиналь	Наименование	Артикул	Смешивание 	Пропорции смешивания 	Пропорции смешивания «мокрым-по-мокрому» 	Вязкость Din cup 4 (20 °C) 	Основа для применения	Обработка поверхности перед нанесением 		
Лаки	Синтетический лак	CC300	С разбавителем RS300 Для финишного покрытия: с активатором AS300 и разбавителем RS300	100 частей CC300 и 10-30% RS300 100 частей CC300 25% AS300 и 0-5% RS300		18-22 сек.	На синтетические покрытия: TB500, PB300, TB300	Обезжиривание		
	Лак антиграффити	CC700	С активатором (для лака) AU570 и разбавителем RS603/RS605/RS607	2 части CC700 1 часть AU570 10% RS603/RS605/RS607		20-22 сек.	На полиуретановые покрытия: TB500, TB510, TB511, TB512, TB520	Обезжиривание		
Добавки	Синтетическая матирующая добавка	AD300	С биндером для синтетических покрытий TB300, с цветовым пигментом CT1xx и ускорителем сушки AA300	80 частей TB300, 20 частей CT1xx, 3% AA300 и 10-25% AD300		18-22 сек.	Металл, сталь, гальванизированная сталь, алюминий, чугун, стеклопластик, грунт: FP300 и PB300			
			Для финишного покрытия с полным матом: с ускорителем сушки AA300	25-30% AD300 0,5-1% AA300						
			С биндером для синтетических покрытий TB300 и разбавителем RS300	4 части TB300 15-30% RS300						
	Добавка для образования толщены слоя	AD600	Для финишного покрытия: с активатором AS300 и разбавителем AA300	4 части TB300 25% AS300 и 0-10% RS300		50%	35-50 сек.	Металл, чугун, гальванизированная и нержавеющая сталь, алюминий, старые подготовленные покрытия		
			С биндером для полиуретанового покрытия TB510/TB511/TB512	100%						
			С добавкой AD600	100 частей TB510/TB511/TB512 100 частей AD600	100 частей TB510/TB511/TB512 и 50 частей AD600					
			С активатором AU500 и разбавителем RS603/RS605/RS607	6 частей TB510/TB511/TB512 +AD600 1 часть AU500 и 10-20% RS603/RS605/RS607	5 частей TB510/TB511/TB512 +AD600 1 часть AU500 и 10-20% RS603/RS605/RS607					
			Для быстрой сушки: с акселератором AA600	AA600 3-5%	AA600 3-5%					
			С биндером для полиуретанового покрытия TB520	100%	50%					
	Структурная добавка (мелкая, крупная)	AD601 / AD602	С добавкой AD600	100 частей TB520 и 100 частей AD600	100 частей TB520 и 50 частей AD600			Металл, сталь, гальванизированная сталь, алюминий, чугун		
			С активатором AU500 и разбавителем RS603/RS605/RS607	8 частей TB520 + AD600 1 часть AU500 и 10-20% RS603/RS605/RS607	6 частей TB520 + AD600 1 часть AU500 и 10-20% RS603/RS605/RS607					
			С биндером для полиуретанового покрытия TB510/TB511/TB512	100 частей TB510/TB511/TB512 и 50 частей AD601/AD602						
С активатором AU500 и разбавителем RS603/RS605/RS607			5 частей TB510/TB511/TB512 +AD601/AD602 1 часть AU500 и 10-20% RS603/RS605/RS607							
Для быстрой сушки: с акселератором AA600			AA600 3-5%							
С биндером для полиуретанового покрытия TB520			100%							

7. ТЕХНОЛОГИЯ ПРИМЕНЕНИЯ

Гравитационная и пневмоподдача	Нанесение со шлифовкой (кол-во слоев, толщина пленки)	Нанесение «мокрым-по-мокрому» (кол-во слоев, толщина пленки)	Межслойная сушка До сушки	Время сушки с последующей шлифовкой			Время выдержки в системе «мокрым-по-мокрому» 20°С	Обработка после сушки	Примечание
				20°С	60°С	ИК-сушка			
Дюза 1,3-1,6 мм Пистолет высокого давления 3,0-4,5 бара Пистолет низкого давления 1,5-2,5 бара	1/2 слоя затем 1 полный слой 40-60 мкм		5-10 мин. До сушки: 10 мин.	на отшли : 20-30 мин. до сборки: 3-5 ч. полная сушка: 24 ч.	20-30 мин.	10-15 мин.		Полировка	Применение синтетического активатора AS300 улучшает стойкость лака СС 300 к химическим воздействиям
Дюза 1,3-1,5 мм Пистолет высокого давления 3,0-4,5 бара Пистолет низкого давления 1,5-2,5 бара	1/2 слоя затем 1 полный слой 40-50 мкм		5-10 мин. До сушки: 10 мин.	на отшли : 1-1,5 ч. до сборки: 7-8 ч. полная сушка: 12-16 ч.	20-30 мин.	10-15 мин.		Полировка	Применение «мокрым-по-мокрому» : до 24 ч. при 20°С и до 12 ч. при 60°С
Дюза 1,3-1,6 мм Пистолет высокого давления 3,0-4,5 бара Пистолет низкого давления 1,5-2,5 бара	1/2 слоя затем 1 полный слой 40-50 мкм		10-15 мин. До сушки: 15 мин.	на отшли : 30 мин. до сборки: 5-7 ч. полная сушка: 24 ч.	30 мин.	10-15 мин.			Применение синтетического активатора AS300 улучшает стойкость покрытия с AD300 к химическим воздействиям
Дюза 1,5-2,0 мм Пистолет высокого давления 3,0-4,5 бара Пистолет низкого давления 1,5-2,5 бара	вариант №1 1/2 слоя затем 1 полный слой 75-100 мкм вариант №2 1 слой затем 1 полный слой 120-150 мкм		0-2 мин. До сушки: 5 мин.	на отшли : 1-2 ч. до сборки: 5-7 ч. полная сушка: 12-16 ч.	30 мин.				Данный продукт добавляется после смешивания блендера с цветовым пигментом
Для АД601: дюза 1,4-1,5 мм Для АД602: дюза 1,5-1,7 мм Пистолет высокого давления 3,0-4,5 бара Пистолет низкого давления 1,5-2,5 бара	Для более гладкой поверхности 1/2 слоя затем 1 полный слой (добавить больше разбавителя) 40-50 мкм	Для текстурной поверхности 1/2 слоя затем 1 полный слой (добавить больше разбавителя) 50-70 мкм	2 мин. До сушки: 5 мин.	на отшли : 1-2 ч. до сборки: 5-7 ч. полная сушка: 12-16 ч.	30 мин.				Не фильтровать смеси с АД601/АД602

valspar
if it matters, we're on it.

Valspar bv
www.de-beer.com

PO Box 2139, 8203 AC LELYSTAD
Ind. Zone Noordersluis, The Netherlands

Phone: +31 0 320 292200
Fax: +31 0 320 292201
info@valspar.com

РОССИЯ
НОРДМИКС
nordmixrk.com
Сыктывкар:
Тел.: +7 (8212) 31-94-99
Факс: +7 (8212) 31-94-43
E-mail: info@nordmixrk.com