

# Вышивка «Букет»

(С использованием прямых стежков и шва «назад иголку»)



03.05.2020

МБУ ДО «СЮТ»

Автор: педагог дополнительного образования  
М.В. Анисимова

# Вышивка «Букет»

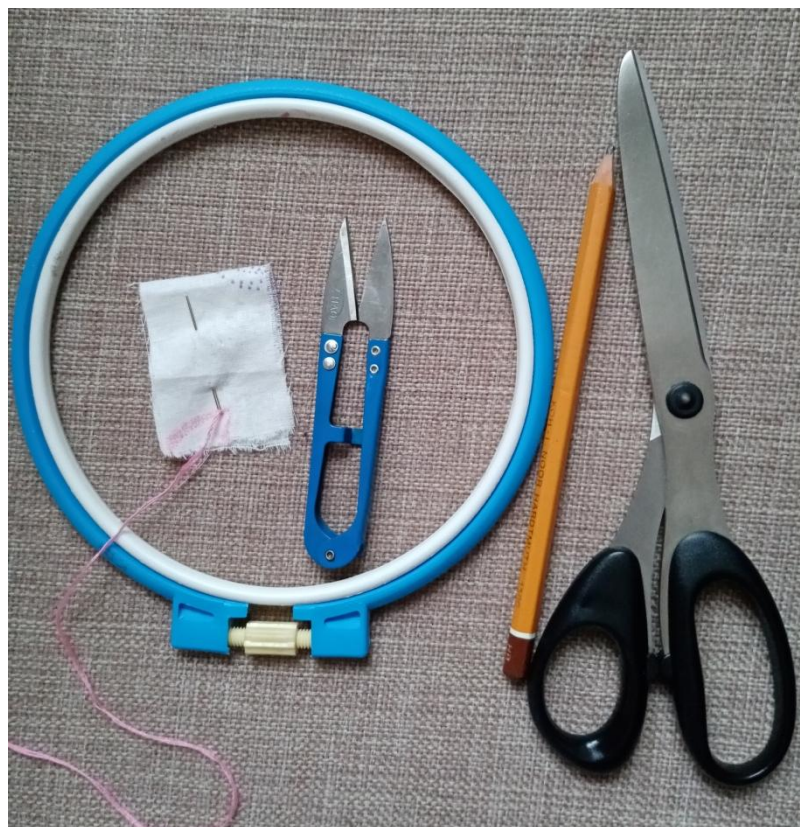
## Материалы:

Ткань (бязь)  
нити мулине  
картон



## Инструменты:

пальцы  
игла  
ножницы  
ножницы  
карандаш

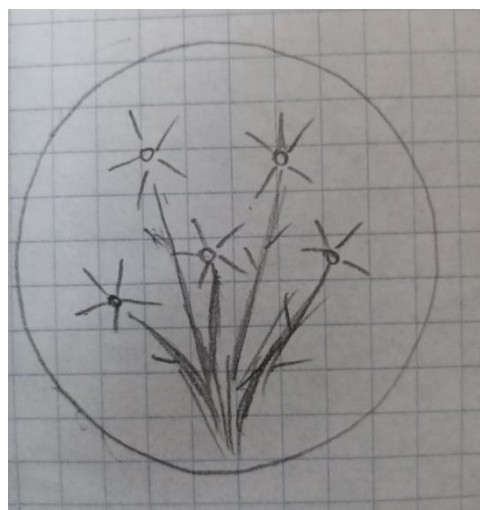
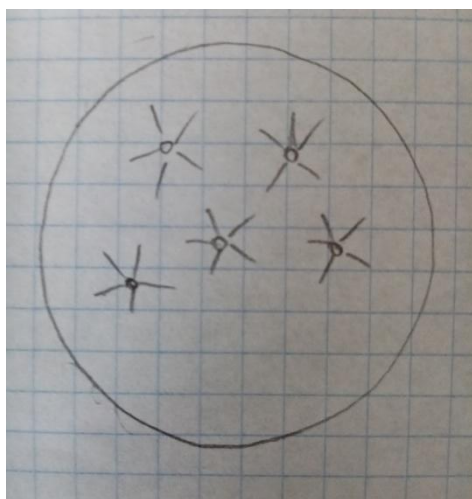




Сделать шаблон будущей вышивки.  
Для этого на картоне обвести по  
конттуру крышку или баночку  
диаметром 4-5 сантиметров.  
Вырезать.



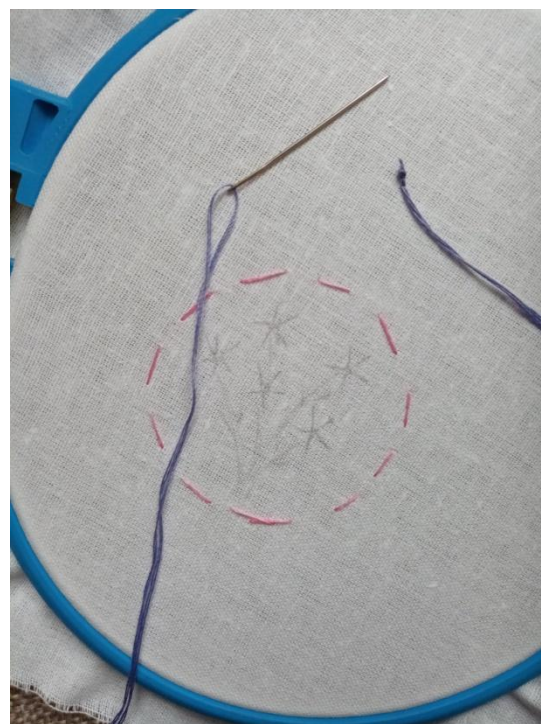
На бумаге, используя картонный шаблон, нарисовать контур  
будущей вышивки. В контур вписать рисунок вышивки.



Перенести контуры и рисунок  
вышивки на ткань.  
Заправить ткань в пальцы.

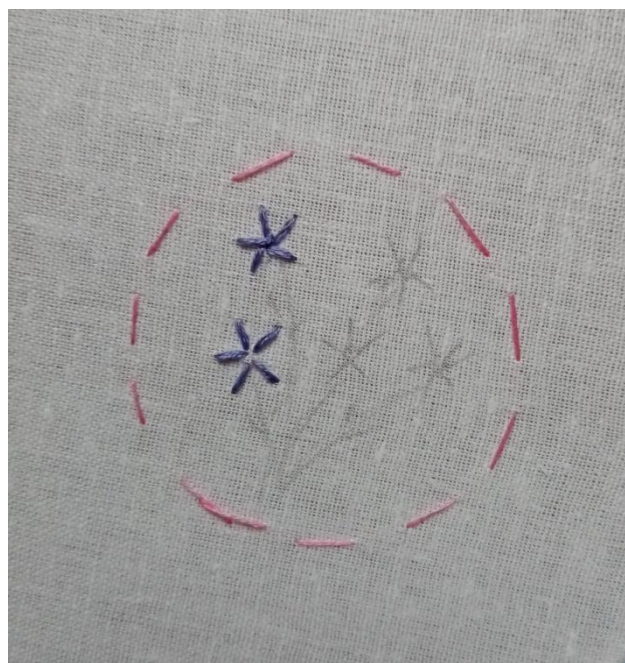
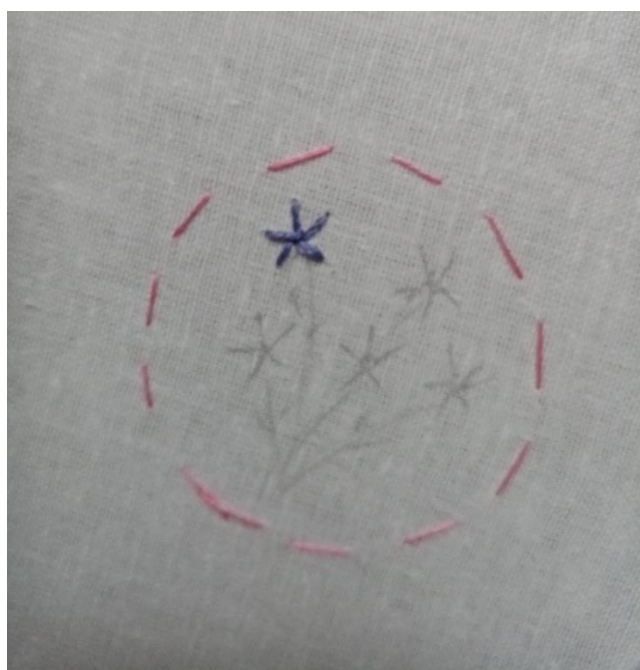
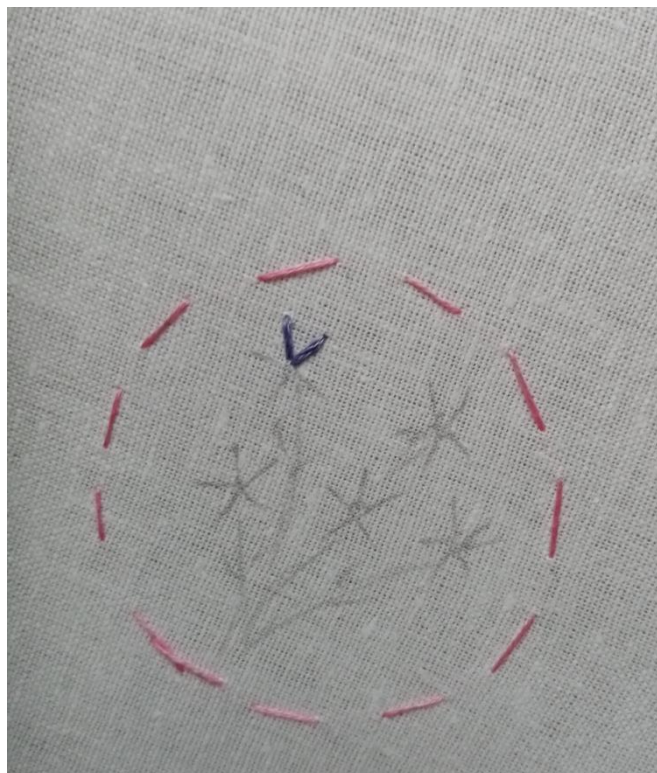


От пасмы отделить две нитки, вставить в иглу, соединить две  
нити, сделать узелок. Будем вышивать четырьмя нитками.

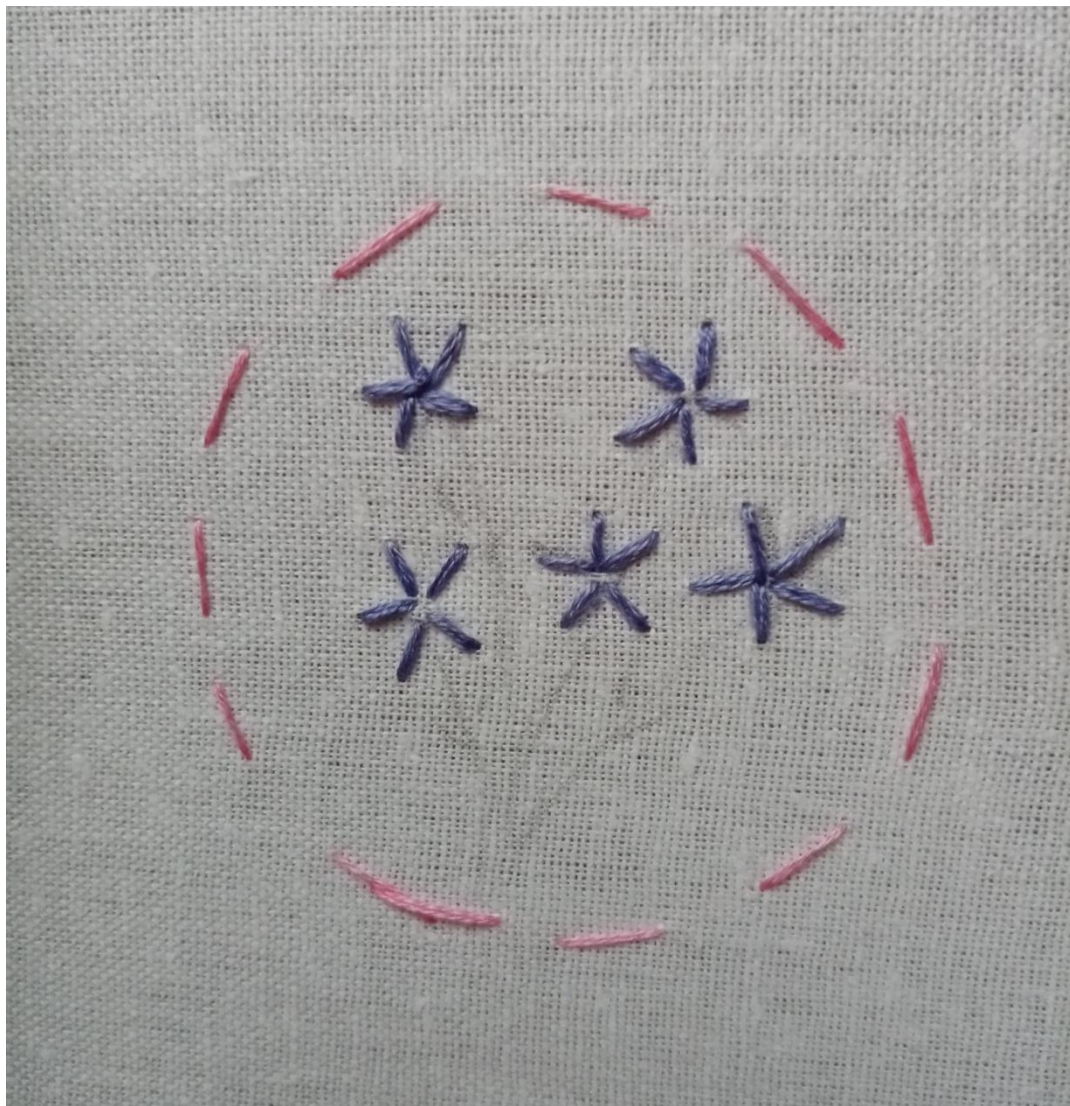




Вышить цветы прямыми стежками.







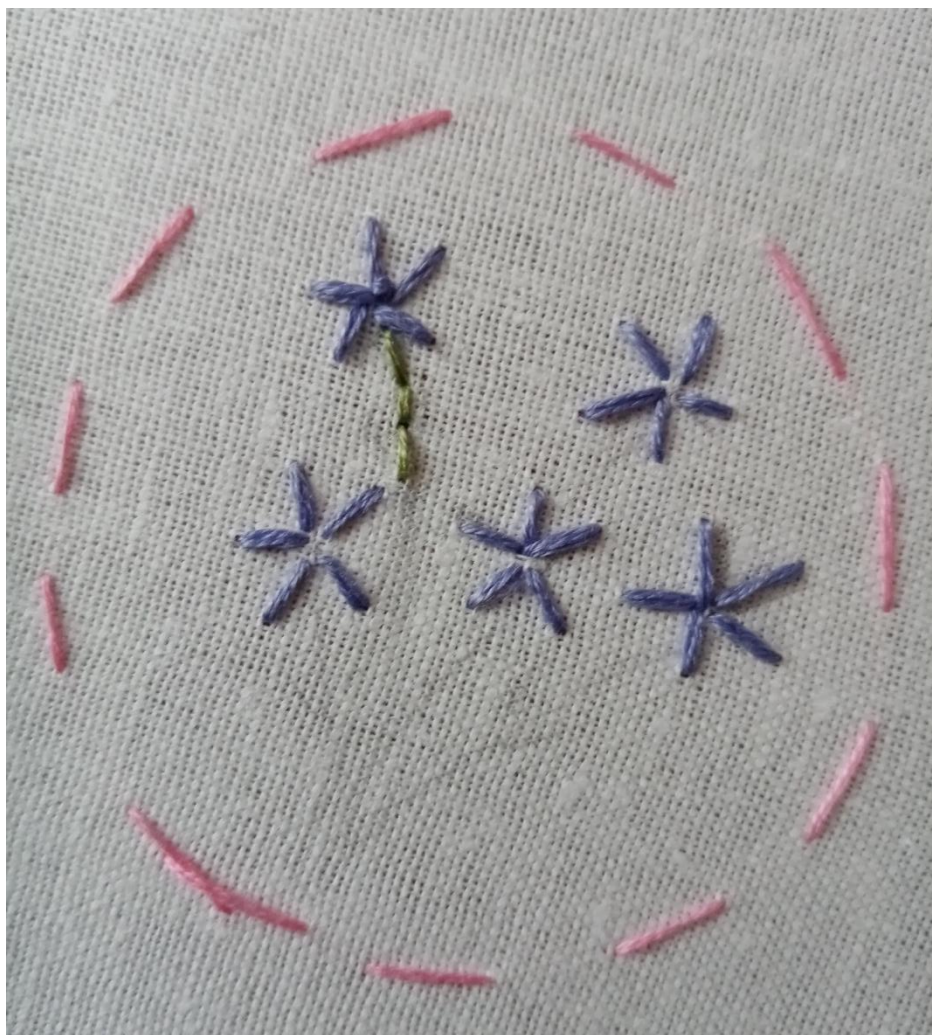
Вышить стебли зелёными нитками. От пасмы отделить две нитки. Вставить нитки в иголку, сделать узелок, не соединяя концы ниток. Вышивать стебли будем двумя нитками.



Стебли вышить швом «назад иголку».











Вышить серединки цветков жёлтыми нитками. Сделать по 2-3 стежка в центре каждого цветка.





Вышивка готова. В следующий раз мы оформим эту вышивку как брошь. Можно также оформить такой вышивкой открытку.