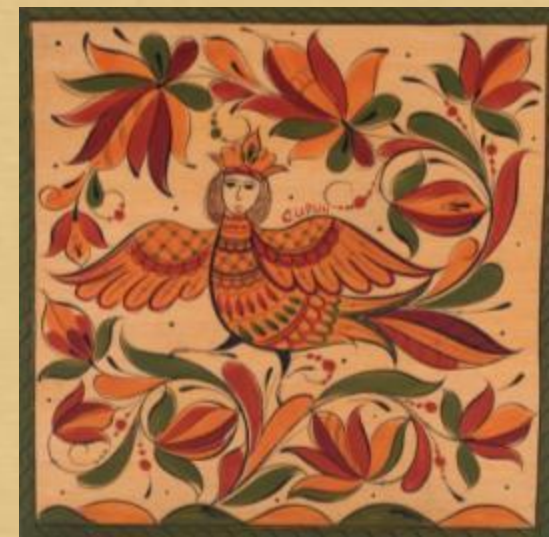


# Мастер-класс «Птица Сирин из папье-маше»

Подготовила педагог А.С. Шашкова



Для работы нам понадобятся масса папье-маше, ёмкость с водой, зубочистки, салфетки, основа для формы (у меня контейнер от шоколадного яйца и старая деревянная бусина). Дотсы и силиконовые кисти для моделирования удобны в использовании, но не обязательны.





**Заворачиваем контейнер от шоколадного яйца в пласт  
папье-маше, намечаем основание хвоста.**





Также покрываем папье-маше бусину,  
скатываем шарик для головы нашей птицы.



**Ломаем пополам зубочистку, втыкаем половинки  
в туловище для лучшего крепления головы.**





Из небольшого жгутика формируем шею птицы.  
Все неровности сглаживаем смоченными в воде пальцами.



Для изготовления хвостика ломаем пополам две зубочистки,  
каждую половинку оборачиваем массой папье-маше,  
оставляя кончик для крепления к туловищу.





Скатываем два небольших жгутика,  
прикрепляем один над хвостиком, другой – под хвостиком,  
приглаживаем смоченными в воде пальцами.





Из двух небольшого размера шариков формируем две капли,  
затем – основы для двух крыльев.



Прикрепляем крылья на смоченную водой  
поверхность туловища, зубочисткой придаём нужную форму.





Ломаем пополам две зубочистки,  
на их основе будем формировать головной убор.  
На этом этапе можно декорировать хвостик.



Два одинаковых пласта папье-маше прикрепляем с двух сторон на половинки зубочисток, придаём нужную форму. Все детали крепим на смоченную водой поверхность.





Из жгутиков формируем брови и нос.

Из двух небольших капелек – глаза.

Из маленьких шариков – украшения и бусы.

Зубочисткой оформляем мелкие детали.



Из двух маленьких жгутиков при помощи зубочистки  
формируем рот.





Оставляем нашу чудо-птицу сохнуть  
на воздухе подальше от батареи и сквозняка.



**В следующем мастер-классе рассмотрим,  
как можно раскрасить нашу поделку.  
Всем радостного творчества  
и хорошего настроения!**

