



Mobile  
Inform Group








**Российский  
бизнес-планшет MIG T8X**



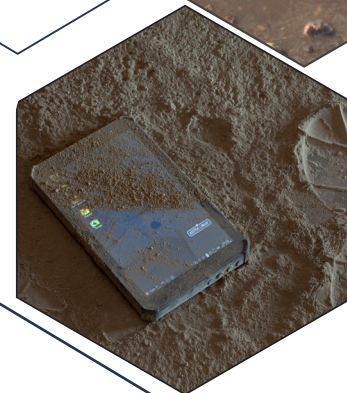
**Защищенный  
бизнес-планшет  
MIG T8X**

**MIG T8X  
создан для бизнеса**

-  Рассчитан на 5+ лет эксплуатации.
-  Предназначен для работы в пиковых нагрузках: 24/7 в любом регионе РФ, в любое время года.
-  Быстрый и стабильный.
-  Его функциональность перекрывает все существующие бизнес-планшеты вместе взятые.
-  Его эксплуатационная стоимость (ТСО) меньше, чем у обычного планшета, а цена такая же.



Mobile  
Inform Group



Создан на основе опыта реальной эксплуатации мобильных устройств в сотнях проектов по автоматизации полевых и выездных сотрудников. При его разработке учтены мельчайшие детали и пожелания пользователей.

Входит в Реестр российской промышленной продукции Минпромторга

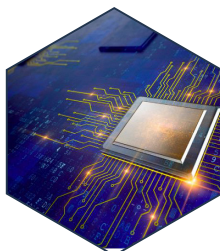


## MIG T8X — эффективный рабочий инструмент мобильных сотрудников в сферах:

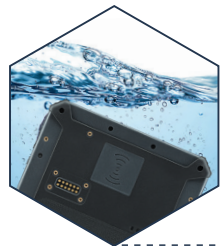
- ✓ **Государственные и специальные службы:** полевые сотрудники полиции, МЧС, скорой помощи, надзорных служб и т.д.
- ✓ **Транспорт:**
  - **жд:** контроль посадки, контролеры-ревизоры, обходчики путей
  - **авиа:** контроль посадки, подготовка судна в рейс, управление транспортом на воздушном перроне
  - **порты:** учет контейнеров (прием/отгрузка) и их состояния, фиксирование погрузки/выгрузки и прочих перемещений, мониторинг состояния контейнеров в процессе хранения и т.д
- ✓ **Электроэнергетика:** мониторинг состояния и уровня эксплуатации объектов электроэнергетики, ТОиР оборудования, объектов капитального строительства, инфраструктуры, работы по сбору данных, координация и сопровождение строительства новых объектов электроэнергетики.
- ✓ **Машиностроение:** учет материалов и сырья, стадий производства, контроль качества; фиксация показателей приборов, дефектов; учет запасных частей и комплектующих материалов.
- ✓ **Нефтегазовая промышленность:** управление, контроль и оптимизация процессов разведки и добычи, технологические обходы, мониторинг и диагностика состояния буровых установок и сложного оборудования.
- ✓ **Производство:** контролеры, обслуживание производственных зон.
- ✓ **Добывающая промышленность:** геологоразведка, разработка месторождений, транспортировка и добыча природных ископаемых - планшет для автоматизации мобильного персонала: планшет инженера, геодезиста, геолога и т.д.
- ✓ **Металлургия:** контроль этапов производства, учет ТМЦ, контроль качества готовой продукции; мониторинг состояния производственных объектов, регламентные процедуры и обходы; техническое обслуживание и ремонт оборудования, объектов капитального строительства и инфраструктуры.
- ✓ **Химическая промышленность:** учет материалов и сырья, контроль качества; фиксация показателей приборов
- ✓ **Строительство и картография:** планшет бригадира/ мастера/ прораба, инженера технадзора, инженерно-геологические изыскания.



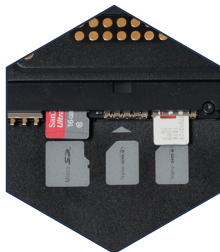
SDM450 или SDM632,  
8 ядер, 1,8 ГГц частота  
До 4 ГБ RAM и до 64 ГБ  
ROM + SD-карта



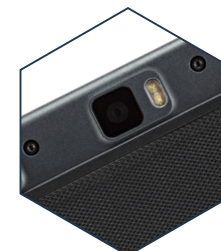
Герметичность IP67 по  
ГОСТу 14254-2015



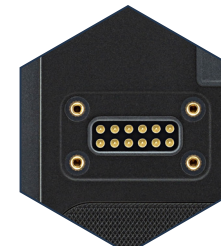
3G/4G/LTE, 2 SIM  
WiFi 802.11 a/b/g/n/ac,  
Bluetooth 4.2 (BLE)



8", 800x1280 (HD),  
ударпрочный,  
с повышенной  
читаемостью на солнце,  
поддержка работы в  
перчатках и под дождем



Камера 13MP,  
автофокус,  
вспышка



Порт расширения  
в промышленном  
исполнении

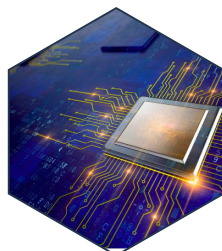


Морозостойкая батарея  
26,6 Втч, «горячая  
замена» —  
при смене АКБ планшет  
не выключается,  
QuickCharge 3.0 —  
полная зарядка за 4  
часа

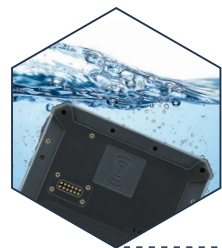


Порт USB-C с  
индикацией  
загрязнения  
разъёма

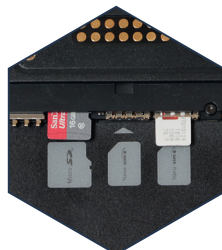
Intel Celeron N3450,  
4 ядра, 2,2 ГГц частота  
4 ГБ RAM/64 ГБ ROM +  
SD-карта до 256 ГБ



Герметичность IP67 по  
ГОСТу 14254-2015



2G/3G/4G (LTE),  
1 сим-карта (опционально  
без мобильной связи)  
WiFi 802.11 a/b/g/n/ac,  
BT 4.2 (BLE)



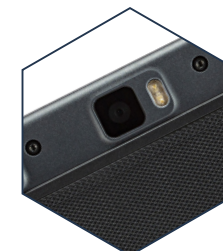
Опционально: 31 (LTE 450),  
LTE 350-400 МГц,  
TDD-LTE 1785-1805 МГц,  
TDD-LTE 2300-2400 МГц,  
поддержка Push-To-Talk



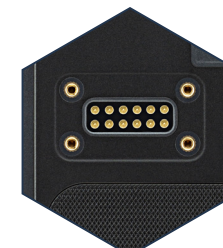
8", 1280x800 (HD),  
ударопрочный,  
с повышенной  
читаемостью на солнце



Камера 8 МП,  
автофокус, вспышка



Порт расширения  
в промышленном  
исполнении



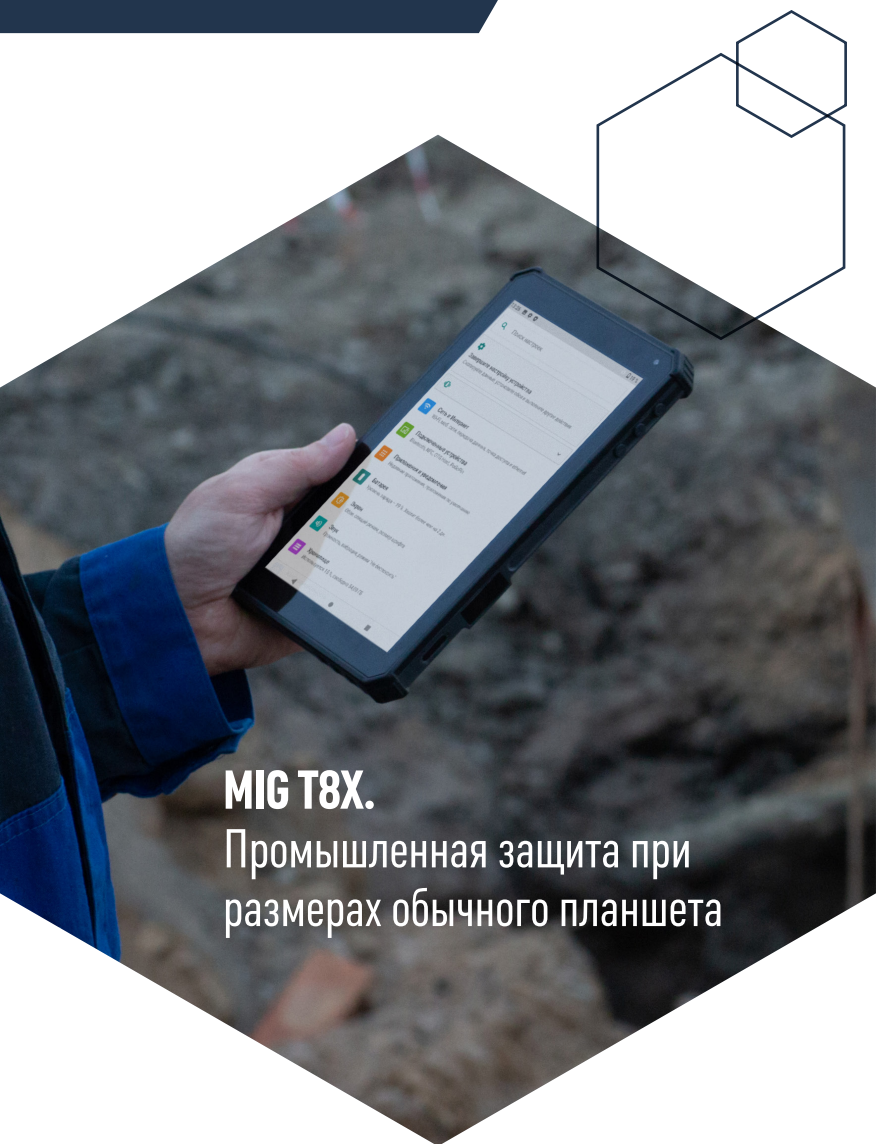
Съемная  
морозостойкая  
батарея 26,6 Втч,



Порты USB-C,  
USB-A\*2, micro-HDMI



Самый компактный и легкий из промышленных планшетов, габариты: 212 x 133 x 19 мм, вес: 565 г



**MIG T8X.**  
Промышленная защита при  
размерах обычного планшета



### НЕ ТРЕБУЕТ АККУРАТНОГО ОБРАЩЕНИЯ

Выдерживает многократные падения с высоты 1,2 метра.

Виброзащита по ГОСТу 16962-71 (диапазон частот 1-80 Гц, частота перехода 30 Гц, ускорение 5 g). Подходит для использования на транспорте и установки в промышленное оборудование.



### СТАБИЛЬНАЯ РАБОТА В ЛЮБЫХ ПОГОДНЫХ УСЛОВИЯХ

Диапазон рабочих температур от -20°C до +60°C, выдерживает резкие перепады температур от -30°C до +70°C без образования конденсата внутри. Холодоустойчивость до -25° С по ГОСТу 16962-71.



За счет герметизации корпуса IP67 защищен от попадания влаги и пыли внутрь устройства: не страшны ни дождь, ни вьюга, ни погружения в воду.



### ДИСПЛЕЙ

За счет многослойной конструкции сохраняет читабельность под прямыми солнечными лучами: яркость 500 nit.

Сохраняет свои свойства до -35°C.

Поддерживает режим работы в перчатках, а также под дождём (версия ARM).



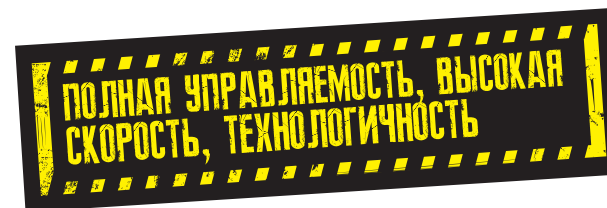
### БАТАРЕЯ

Съемная морозостойкая батарея 26,6 Втч, «горячая замена» (версия ARM)

Время работы на одном заряде	MIG T8X (ARM)	MIG T8X (x86)
при температуре 20°C	22 часа	9 часов
при температуре -20°C	12 часов	7 часов



Сертифицирован для применения в потенциально взрывоопасных зонах 1 и 2, категории IIA, IIB и IIC температурного класса T4, а также в зонах, опасных по воспламенению горючей пыли классов 21 и 22 в средах подгрупп IIIA, IIIB и IIIC.





Хватит  
с запасом для  
работы любого  
приложения

## MIG T8X.

Быстрый и стабильный



Высокая производительность за счет современных чипсетов – SDM632 или Intel Celeron N3450, а также большого объема оперативной памяти – до 4 ГБ.



Поддерживает операционные системы Android 10, Astra Linux релиз «Смоленск», Windows 10 Enterprise.



Промышленный радиомодем обеспечивает прием GSM-сигнала в 1,9 раза лучше обычного смартфона.



2 SIM. LTE cat.7 (300 mbps) – самый быстрый мобильный интернет с функцией переключения между операторами связи (версия ARM).



Дополнительный навигационный чип обеспечивает конкурентный прием координат GPS, ГЛОНАСС, Beidou, Galileo с точностью до 1 м.

**БИЗНЕС В ЛЮБЫХ УСЛОВИЯХ**





**Архитектура устройства  
позволяет гибко  
адаптировать его под  
любые специальные  
задачи**



Считывание 1D, 2D, QR кодов



Контактный считыватель смарт-карт ISO7816



Работа с RFID метками HF, UHF диапазонов.  
NFC считыватель



Подключение ЭП — рутокен, е-токен и др.



Тепловизор — разрешение 384x288, диапазон измеряемых температур от -20°C до 120°C и от -20°C до 550°C



Виброметр для экспресс-оценки уровня вибрации.  
Диапазон частот при измерении виброускорения и виброскорости: 10-1000 Гц

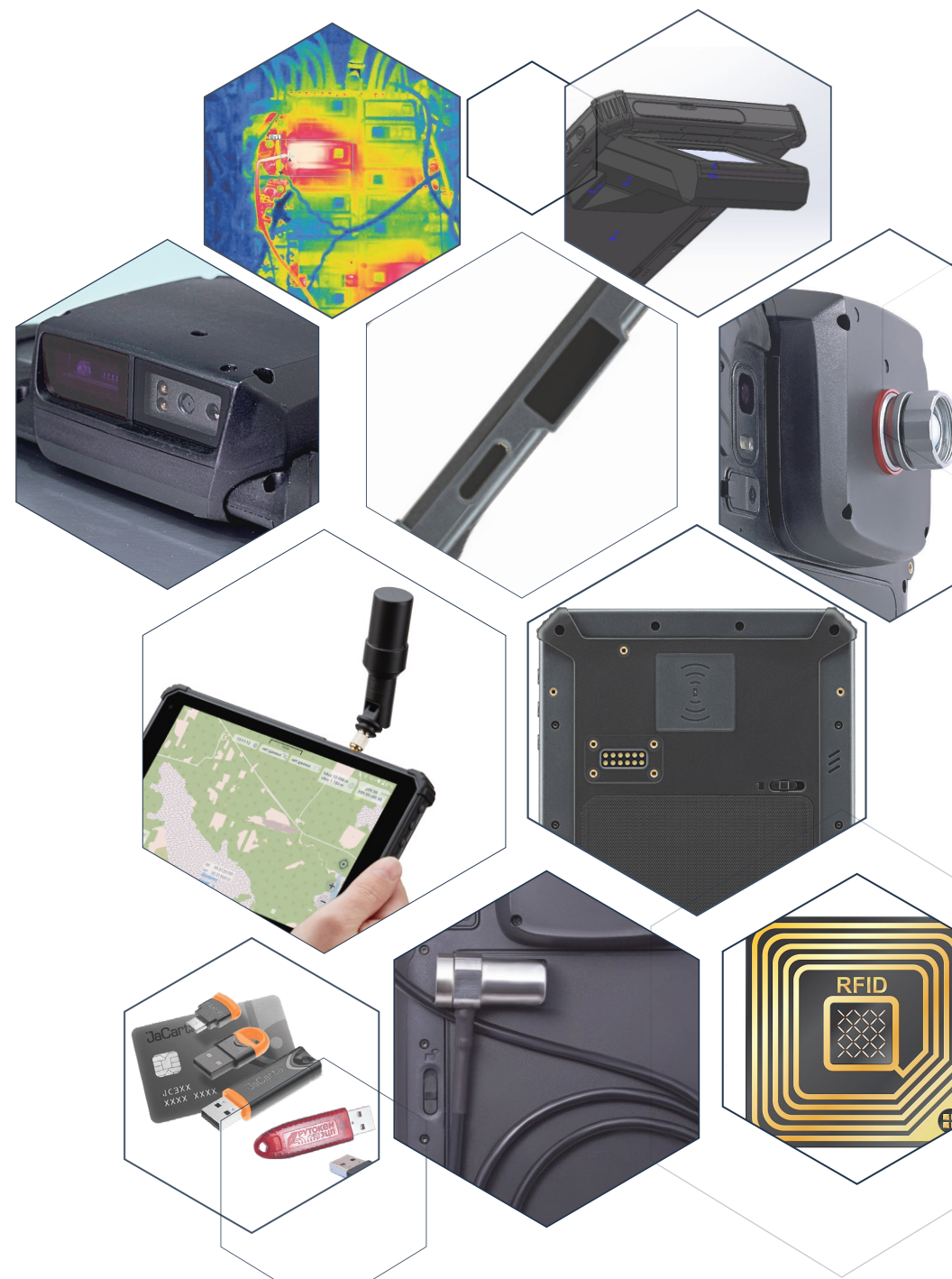


Сканер отпечатков пальцев для двухфакторной идентификации по биометрическим параметрам.  
Светоизлучающий датчик (LES)



Модуль высокоточного позиционирования с погрешностью измерения 2,5 см

## MIG T8X. Специальные функции





## MIG T8X — полноценный элемент корпоративной доверенной среды

### Для MIG T8X (архитектура ARM)



Корпоративная сборка Android **без обязательных обновлений**, а также без стороннего ПО, которое нагружает процессор, разряжает АКБ и создает риск информационной безопасности. Возможность поставки без сервисов GMS.

Система централизованного управления (**MDM**) для быстрого и эффективного администрирования парка устройств.

Возможность разработки **кастомных прошивок**, например, с заблокированными беспроводными интерфейсами (Bluetooth, Wi-Fi и т.д).

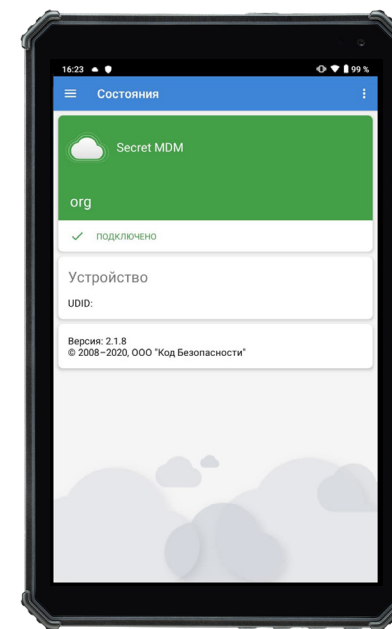
Техническая совместимость с **ОС «Аврора»**  
«Аврора» (до 2019 — Sailfish Mobile OS RUS) сертифицирована ФСБ России на соответствие требованиям к средствам защиты информации по классам защиты АК2 и КС2 и ФСТЭК на соответствие требованиям профиля защиты операционных систем типа «А» 4 класса защиты.

### Для MIG T8X (архитектура x86)



**Astra Linux Special Edition релиз «Смоленск»** — сверхзащищенная ОС специального назначения. Единственная в стране имеет полный набор сертификатов соответствия ФСТЭК России (максимальные первый класс защиты информации и первый уровень доверия), ФСБ России и Минобороны России.

**Удаление на аппаратном уровне** модулей Wi-Fi, Bluetooth, GPS, GSM/LTE, NFC для предотвращения утечки информации.



Планшет MIG T8X с MDM

Совместимость со всеми необходимыми **СКЗИ**: ГОСТ-ированные решения класса VPN, средства антивирусной защиты, ЭЦП, МДЗ.



Применение в потенциально **взрывоопасной зоне** 1 и 2, категории IIA, IIB и IIC температурного класса T4, а также в зонах, опасных по воспламенению горючей пыли классов 21 и 22 в средах подгрупп IIIA, IIIB и IIIC

### Отрасли, где наиболее часто встречаются взрывоопасные зоны:



Нефтегазовая  
промышленность



Добывающая  
промышленность



Химическая  
промышленность



Металлургия



Энергетика

### Ключевые сценарии использования взрывозащищённого планшета MIG T8X:

- мониторинг работы оборудования в помещениях насосных ГСМ;
- идентификация объектов обслуживания с помощью штрих-кодов. В том числе на НПЗ, АЗС и нефтебазах;
- внесение обходчиками информации о выявленных дефектах и неисправностях с фото- и видеофиксацией;
- для других регулярных процессов обслуживания инфраструктуры в нефтегазовой, добывающей, химической промышленности, металлургии и энергетике.



**Во взрывозащищённом исполнении доступны планшеты MIG T8X (ARM) и MIG T8X (x86) в стандартной и Pro версиях**



## MIG T8X. Спецификация

	ARM	x86
<b>Операционная система</b>	Android 10	Windows 10 Enterprise, Astra Linux Смоленск 1.6 Обновление 8
<b>Процессор</b>	SDM 450/632, 8 ядер, 1,8 ГГц	Intel Celeron N3450, 4 ядра, до 2,2 ГГц
<b>Память</b>	RAM 3 ГБ / ROM 32 ГБ или RAM 4 ГБ / ROM 64 ГБ	RAM 4 ГБ / ROM 64 ГБ
<b>Дисплей</b>	8", 800 x 1280 (HD), ударопрочный, с повышенной читаемостью на солнце, поддержка работы в перчатках и под дождем	
<b>Камера</b>	Автофокус, вспышка	
	Задняя: 13 МП, передняя: 5 МП	Задняя: 8 МП, передняя: 5 МП
<b>Беспроводная связь</b>	2 сим-карты	1 сим-карта (опционально без мобильной связи), Опционально: 31 (LTE 450), LTE 350-400 МГц, TDD-LTE 1785-1805 МГц, TDD-LTE 2300-2400 МГц, Возможна конфигурация без Wi-Fi, Bluetooth и 2G/3G/LTE
<b>Коммуникации</b>	2G/3G/4G (LTE), WiFi 802.11 a/b/g/n/ac, BT 4.2 (BLE), поддержка Push-To-Talk	
	USB OTG Type A*2, Type C с индикацией загрязнения разъёма, Опционально: 3.5 mm jack	USB Type C, USB Type A*2
<b>Навигация</b>	внешний порт расширения Pogo-pin, карта microSD до 256 ГБ, micro HDMI, NFC 13.56 МГц	
	GPS, ГЛОНАСС, BeiDou, Galileo. Поддержка конкурентного приёма не менее 3 навигационных систем	GPS, ГЛОНАСС, BeiDou, Galileo. Поддержка конкурентного приёма не менее 2 навигационных систем
<b>Аккумулятор</b>	Съёмный, морозостойкий	
	Литий-полимерный 26,6 Втч, съёмный, морозостойкий, горячая замена, QuickCharge 3.0, полная зарядка за 4 ч	Литий-полимер, 26,6 Втч, съёмный, морозостойкий
<b>Размеры</b>	212 x 133 x 19 мм	
<b>Вес</b>	535 г	565 г
<b>Защита</b>	67 по ГОСТу 14254-2015, выдерживает падения до 1,2 м на бетон	
<b>Рабочая температура</b>	От -20°C до +60°C. Нижняя рабочая температура в соответствии с ГОСТ 14962-71 до -25° С От -30°C до +70°C — диапазон хранения (термический шок)	
<b>Опциональные модули</b>	Встроенный сканер ШК, встроенный сканер отпечатков пальцев	
<b>Искробезопасное исполнение</b>	Опционально: применение во взрывоопасной зоне 1 и 2, категории IIA, IIB и IIC температурного класса T4, а также в зонах, опасных по воспламенению горючей пыли классов 21 и 22 в средах подгрупп IIA, IIB и IIC	

## Продуктовая линейка MIG

В своих проектах мы используем оборудование, архитектура которого позволяет гибко адаптировать его под любые специальные задачи за счёт дополнительных модулей.



Планшет  
MIG T10 x86 исп. 51

Планшет  
MIG T8X(X86) исп. 51

Планшет  
MIG T10 (ARM)



Планшет  
MIG T8X (ARM)



Планшет  
MIG T8



Смартфон  
MIG S6



Мобильный принтер  
MIG KB4

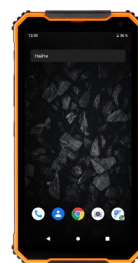
Сертификат  
взрывозащиты  
ТР ТС 012/2011



Планшет  
MIG T8X (x86)



Планшет  
MIG T8X (ARM)



Смартфон  
MIG S6



Планшет  
MIG T8X (x86)

Единый реестр российской  
радиоэлектронной продукции  
Минпромторга РФ



Мобильный принтер  
MIG KB4



**Mobile Inform Group (MIG)** — команда профессионалов, которая с 2013 года не сбавляет темпы развития. У нас самая сильная группа разработки мобильных устройств, рассчитанных на 5+ лет интенсивной эксплуатации. Совместными усилиями мы создаем востребованные продукты, которые используются как в РФ, так и за рубежом.

**Наша миссия** — повышать эффективность мобильного персонала, создавая качественные мобильные устройства, раскрывая потенциал своих сотрудников, выстраивая уважительные отношения с клиентами и партнерами.

Более **68 000** устройств MIG произведено на текущий момент.

- Продукты компании включены в Единый реестр российской радиоэлектронной продукции Министерства промышленности и торговли РФ.
- Организовано производство на трех площадках, две из которых находятся в России (Санкт-Петербург, Калуга).
- С 2015 г действует федеральный сервисный центр, оказывающий гарантийное и постгарантийное обслуживание.



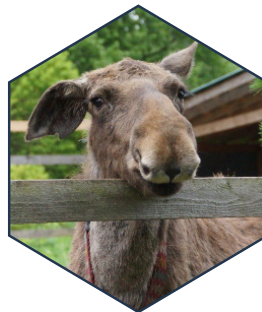
ГИБДД МВД России

МИНГОС УПРАВЛЕНИЯ  
МОСКОВСКОЙ ОБЛАСТИМИНИСТЕРСТВО ЗДРАВООХРАНЕНИЯ  
РОССИЙСКОЙ ФЕДЕРАЦИИ



Mobile  
Inform Group

+7 (812) 425-31-29  
info@m-infogroup.ru



**Лосиха Люма –  
подопечная MIG**

Помогайте Центру реабилитации для диких  
животных «Велес» вместе с нами!

**[rqc-veles.info](http://rqc-veles.info)**

