

TH-Wing

ОБЩИЕ ХАРАКТЕРИСТИКИ

Влажные / размеры Белого Wet Inlay: 46 x 32 мм

- **Размеры антенны:** 43,8 x 30 мм

Стандартный шаг: 34 мм

Рабочая частота: Global (860 - 960 МГц)

Чип: Impinj Monza R6 Семья

ЕРС памяти: 96/128 битых авто сериализованного

Пользовательская память: NA / 32 бита

TID Память: 64 бит с 48 бит уникальным серийным номером

Инкрустацией материал подложки: ПЭТ

Inlay к гильзе клеевой: SH3020 (ARCONVERT)

Лайнер материал: CC62 (ARCONVERT)

Общая толщина над чипом: 170 микрон

Стандартная ширина полотна: 52 мм

Разматывает направление: Сторона с этикеткой из

Протокол RF: ISO-18006-C, EPC Class 1, Gen 2,

RoHS: Директива ЕС 2011/65 ЕС Соответствует

Гарантия качества: 100% протестированы с чтения

вне допуска декор отмеченные

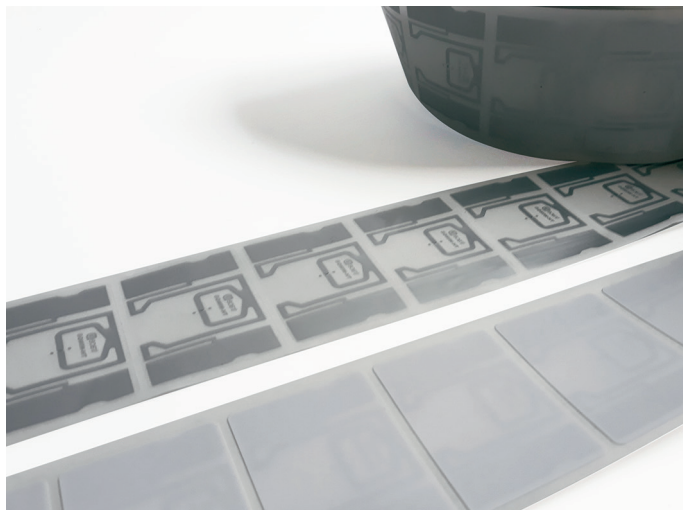
Рабочая Температура: -40°C до 85°C

ОБЩИЕ ПРИМЕНЕНИЯ

Одежда и в розницу.

Минимум для заказа: 10000 шт. Среднее число единиц в рулоне: TBD

Новый Антенна TH-Wing разработан специально для швейной промышленности. Даже имея этот размер, то TH-Wing показывает очень высокую чувствительность и производительность по сравнению с другими на рынке. Эта антенна также была разработана для других развертывания, как логистика или розничная торговля, где измерение антенны имеет решающее значение дает расстояние считывания, выше, чем в среднем



УХОД И ОБРАБОТКА RFID инкрустация чувствительна к ОУРАМ. Соблюдать стандартные методы, чтобы сохранить окружающую среду статического заряда до минимума. ПРИМЕНЕНИЕ Этот продукт должен быть проверен клиентом / пользователем тщательно в условиях конечного использования, чтобы обеспечить соответствие продукта требованиям. Trace-ID не представляет, что этот продукт подходит для любых целей или использования. ИЗМЕНЕНИЯ ПРОДУКТА Trace-ID оставляет за собой право вносить изменения, изменения, дополнения или прекратить предложения продукта в любое время без предварительного уведомления. © 2018 Trace-tek ID Solutions SL Все права защищены.

