



## ИМИДЖЕВЫЙ РУЧНОЙ СКАНЕР ОБЩЕГО НАЗНАЧЕНИЯ С БЕСПРОВОДНОЙ ТЕХНОЛОГИЕЙ BLUETOOTH®

Семейство Gryphon™ от Datalogic ADC представляет собой серию ручных сканеров сбора данных «премиум» класса. Беспроводные линейные сканеры Gryphon GBT4100 имеют самый большой набор характеристик среди сканеров общего назначения.

Беспроводная технология Bluetooth® в сканерах GBT4100 избавляет от необходимости в кабелях, которые ограничивают движения оператора, создавая проблемы безопасности на рабочем месте. Сканер способен передавать данные через базовую станцию на хост-терминал, а также, любому другому промышленному или совместимому устройству со встроенной функцией Bluetooth® v.2.0.

Уникальная двухпозиционная подставка Datalogic предоставляет множество функций простому пользователю. Если подставка в своей верхней позиции, сканер можно использовать в автоматическом или презентационном режиме. Функция «сканирование во время подзарядки» позволяет не задумываться о заканчивающемся заряде или полной разрядке батареи, обеспечивая постоянную работоспособность, увеличивая производительность.

Пакетный режим сканера Gryphon GBT4100 позволяет хранить в памяти до 1,200 штриховых кодов. Вместе с емкостью литий-ионной батареи 33,000 сканирований на одном заряде эти две функции создают безграничную мобильность и надежный сбор данных вне диапазона.

Эксклюзивная технология Datalogic «Green Spot» подтверждения правильного считывания помогает повысить производительность в шумных окружающих условиях или в случаях, когда требуется работа в тишине.

Стандартный мультиинтерфейсный набор включает USB, RS-232, Keyboard Wedge и Wand Emulation для моделей GBT4130. IBM-модели включают интерфейсы: IBM 46XX, USB and RS-232 Emulation для моделей GBT4110. Конфигуратор Datalogic Aladdin™ обеспечивает удобный и упрощенный запуск.

## ОСНОВНЫЕ ХАРАКТЕРИСТИКИ

- Высокая скорость сканирования – 325 скан/сек
- Беспроводная технология Bluetooth до 30 м
- Соединение «точка-точка» и «звезда»
- Новая 2х-позиционная подставка – сканирование во время подзарядки
- Пакетный режим передачи (>1200 кодов в памяти сканера)
- Зеленый сигнал Datalogic подтверждения правильного считывания
- Легко заменяемая литий-ионная батарея длительного использования
- Выдерживает падения на бетон с высоты 1.8 м



## БЕСПРОВОДНАЯ СВЯЗЬ

<b>БЕСПРОВОДНАЯ ТЕХНОЛОГИЯ</b> BLUETOOTH	Протокол: Bluetooth 2.0 сертифицированный по классу 2 Рабочее расстояние работы (прямая видимость): 30.0 м / 98.4 ft Радиочастота: 2.4 GHz
---	--

## РАСПОЗНАВАЕМЫЕ ШТРИХКОДЫ

<b>1D / ЛИНЕЙНЫЕ ШТРИХКОДЫ</b>	Автоматически распознает все стандартные 1D штрихкоды, включая линейные коды семейства GS1 DataBar™.
<b>ПОЧТОВЫЕ ШК</b> <b>ШК В СТЕКЕ</b>	Китайская почта GS1 DataBar в стеке; Ненаправленные GS1 DataBar в стеке; Расширенные GS1 DataBar в стеке

## ЭЛЕКТРИЧЕСКИЕ ПАРАМЕТРЫ

<b>АККУМУЛЯТОРНАЯ БАТАРЕЯ</b> <b>СЧИТЫВАНИЙ ПОСЛЕ ОДНОЙ ЗАРЯДКИ</b>	Время заряда: Внешнее питание (12 VDC): 4 часа 33,000
<b>ТИП БАТАРЕИ</b>	Lithium-Ion, 2100 mAh
<b>ВХОДНОЕ НАПРЯЖЕНИЕ</b> <b>СВЕТОДИОДЫ ЗАРЯДНОГО</b> <b>УСТРОЙСТВА</b>	4.5 - 14.0 VDC Заряд батареи (красный); Заряд окончен (зеленый); Питание/Данные (Желтый)
<b>ТОК</b>	Рабочий ток (Средний): < 2.5 W @ 5 VDC; Ток зарядки (Средний): < 8 W; Ток ожидания (Средний): < 2.5 mA @ 5 VDC

## УСЛОВИЯ ОКРУЖАЮЩЕЙ СРЕДЫ

<b>АНТИСТАТИЧЕСКАЯ ЗАЩИТА</b> <b>(ВОЗДУШНЫЙ РАЗРЯД)</b>	16 kV
<b>ВЛАЖНОСТЬ (БЕЗ КОНДЕНСАТА)</b>	5 - 90%
<b>ВНЕШНЕЕ ОСВЕЩЕНИЕ</b>	0 - 100,000 lux
<b>ЗАЩИТА ОТ ПЫЛИ И ВЛАГИ</b>	IP52
<b>ТЕМПЕРАТУРА</b>	Рабочий: 0 до 50 °C / 32 до 122 °F Хранение/Транспортировка: -20 до 70 °C / -4 до 158 °F
<b>УСТОЙЧИВОСТЬ К ПАДЕНИЯМ</b>	выдерживает множественные падения с 1,8 м на бетон

## ИНТЕРФЕЙСЫ

<b>ИНТЕРФЕЙСЫ</b>	RS-232 / IBM 46XX / USB Multi-Interface; RS-232 / USB / Разрыв клавиатуры / Эмулятор "Пера" / Мульти-интерфейс
-------------------	--

## ФИЗИЧЕСКИЕ ХАРАКТЕРИСТИКИ

<b>ВЕС</b>	Зарядная станция: 246 g / 8.68 oz Сканер: 225 g / 7.94 oz
<b>ГАБАРИТЫ</b>	Зарядная станция: 18.6 x 9.9 x 5.6 cm / 7.25 x 3.9 x 2.2 in Сканер: 18.1 x 7.1 x 10.0 cm / 7.1 x 2.8 x 3.9 in
<b>ДОСТУПНЫЕ ЦВЕТА</b>	Белый; Черный

## ПРОИЗВОДИТЕЛЬНОСТЬ СЧИТЫВАНИЯ

<b>ИНДИКАТОРЫ ЧТЕНИЯ</b>	Динамик (Настраиваемые тон и громкость); Подтверждение хорошего чтения Datalogic Green Spot; Световой индикатор хорошего чтения Освещение: LED Array 630 - 670 nm
<b>ИСТОЧНИК СВЕТА</b>	15%
<b>МИНИМАЛЬНЫЙ КОНТРАСТ ПЕЧАТИ</b>	0.076 mm / 3 mils
<b>РАЗРЕШЕНИЕ (МАКСИМАЛЬНОЕ)</b>	325 сканирований в секунду
<b>СКОРОСТЬ ЧТЕНИЯ (МАКСИМАЛЬНАЯ)</b>	Угол (вертикальный): +/- 65°; Угол (горизонтальный): +/- 65°;
<b>УГОЛ ЧТЕНИЯ</b>	Угол (осевое вращение): +/- 35°

## ДИАПАЗОНЫ ЧТЕНИЯ

<b>ТИПИЧНАЯ ГЛУБИНА ПОЛЯ</b>	В зависимости от разрешения печати, контраста и внешнего освещения. Минимальное расстояние, определяемое длиной символа и углом сканирования. 5 mils: 6.0 до 18.0 cm / 2.3 до 7.0 in 7.5 mils: 3.5 до 30.0 cm / 1.4 до 11.7 in 10 mils: 2.0 до 45.0 cm / 0.8 до 17.7 in 13 mils: 3.0 до 60.0 cm / 1.2 до 23.4 in 20 mils: 3.0 до 80.0 cm / 1.2 до 31.2 in
------------------------------	---

## НОРМАТИВНЫЕ АКТЫ

<b>КЛАССИФИКАЦИЯ ЛИНЕЙНОГО СЧИТЫВАТЕЛЯ</b> <b>ОФИЦИАЛЬНОЕ РАЗРЕШЕНИЕ</b>	IEC 60825-1 Class 1 LED Продукт Краткое руководство пользователя для данного продукта содержит полный перечень сертификатов. Продукт отвечает необходимым требованиям безопасности и правилам и нормам при использовании его по н.
---	---

## СООТВЕТСТВИЕ НОРМАМ ЭКСПЛУАТАЦИИ В ОКРУЖАЮЩЕЙ СРЕДЕ

Соответствует нормам RoHS Китая; Соответствует нормам RoHS стран ЕС

## ПРОГРАММНЫЕ УТИЛИТЫ

<b>DATALOGIC ALADDIN™</b>	Программа-конфигуратор Datalogic Aladdin доступна для скачивания в открытом доступе.
<b>OPOS / JAVAPOS</b>	Утилиты OPOS доступны для скачивания в открытом доступе.
<b>МОДЕЛИ С ФУНКЦИЕЙ ЗАГРУЗКИ ПАРАМЕТРОВ ЧЕРЕЗ ТЕРМИНАЛ</b>	снижает расходы на обслуживание: BC4010

## ГАРАНТИЯ

<b>ГАРАНТИЯ</b>	3 года
-----------------	--------

## ВСПОМОГАТЕЛЬНОЕ ОБОРУДОВАНИЕ

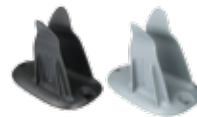


**Зарядные устройства**

- BC4010-BK-BT Мульти-интерфейсный набор для подключения зарядной базы к POS-терминалу, Черный
- BC4010-WH-BT Мульти-интерфейсный набор для подключения зарядной базы к POS-терминалу, Белый
- BC4030-BK-BT Стандартный мульти-интерфейсный набор для зарядной базы, Черный
- BC4030-WH-BT Стандартный мульти-интерфейсный набор для зарядной базы, Белый
- CHR-GM40-BK Зарядная базовая станция, Черный
- CHR-GM40-WH Зарядная базовая станция, Белый

**Батареи / Зарядные устройства**

- RBP-GM40 Блок сменных батарей



**Наборы для установки / Подставки**

- 11-0360 Multi-Purpose Stand/Mount, Черный
- 11-0362 Multi-Purpose Stand/Mount, Серый
- HLD-G040-BK астояльный/настенный держатель, G040, Черный
- HLD-G040-WH астояльный/настенный держатель, G040, Белый
- STD-AUTO-G040-BK Гибкая подставка с держателем, G040, Черный
- STD-AUTO-G040-WH Гибкая подставка с держателем, G040, Белый
- STD-G040-BK Прямая подставка с держателем, G040, Черный
- STD-G040-WH Прямая подставка с держателем, G040, Белый

