

Оценочные и методические материалы по географии

Оценочные материалы:

Целью аттестации является:

- Проверка соответствия знаний обучающихся требований ФГОС (ФК ГОС) государственных образовательных программ;
- Установление фактического уровня теоретических знаний по предметам учебного плана, практических умений и навыков;
- Повышение ответственности учреждения за результаты образовательного процесса, за объективную оценку усвоения обучающимися образовательных программ каждого года обучения.

Входной тест по географии 9 класс.

Вариант 1.

Часть А

1. Россия – крупнейшее государство мира. Его площадь составляет:

- а) 32,7 млн. кв. км;
- б) 17,1 млн. кв. км;
- в) 54, 7 млн.кв. км;
- г) 27,2 млн. кв. км.

2. Сухопутной границы с Россией не имеют:

- а) Китай, Польша;
- б) Норвегия, Литва;
- в) Казахстан, Монголия;
- г) США, Япония.

3. Какой из перечисленных климатических поясов занимает большую часть России:

- а) арктический;
- б) субарктический;
- в) умеренный;
- г) субтропический.

4. Излучение солнцем тепла и света называется:

- а) солнечной радиацией;
- б) воздушной массой;
- в) увлажнением;
- г) испаряемостью.

5. Крайний восточной материковой точкой России является:

- а) мыс Челюскин;
- в) мыс Флигели;
- б) мыс Дежнева;
- г) гора Базардюзю.

6. Самая высокая точка России:

- а) гора Эльбрус;
- б) гора Народная;
- в) гора Ямантау;
- г) гора Белуха.

7. Какое стихийное природное явление происходит на реках:

- а) наводнение;
- б) ураганы;
- в) землетрясение;
- г) цунами.

8. Типичное животное тундры:

- а) лось;
- б) песец;
- в) тигр;
- г) бурый медведь.

9. Наиболее многоязычная республика России:

- а) Дагестан;
- б) Якутия;
- в) Бурятия;
- г) Карелия.

10. Рост городов, повышение их роли в жизни общества — это:

- а) депопуляция;
- б) урбанизация;
- в) миграция.

11. Ведущей религией в России является:

- а) буддизм;
- б) ислам;
- в) католицизм;
- г) православие.

12. Укажите город с самой большой численностью населения:

- а) Саратов;
- б) Москва;
- в) Майкоп;
- г) Омск.

Часть Б

1. Найдите единственную ошибку в описании России:

- А) она граничит с 16-ю странами;
- Б) самая протяженная граница – с Казахстаном;
- В) омывается морями двух океанов.

2. Вам принесли на экспертизу проекты строительства АЭС в окрестностях ряда городов России. Какие из этих проектов вы отвергнете сразу из-за опасности разрушения станций во время землетрясений?

- А) Новгород
- Б) Орел
- В) Оренбург
- Г) Петропавловск-Камчатский

Ключ к тесту по географии 9 класс

Часть А

1-б

2-г

3-в

4-а

5-б

6-а

7-а

8-б

9-а

10-б

11-г

12-б

Часть Б

1-В

2-Г

Вариант 2

Часть А

- 1.** Какое место в мире Россия занимает по площади территории?
 - а) 3-е;
 - б) 1-е;
 - в) 5-е;
 - г) 2-е.
- 2.** Самую протяженную границу с Россией имеет:
 - а) Польша;
 - б) Норвегия;
 - в) Казахстан;
 - г) Украина.
- 3.** Какой из перечисленных климатических поясов России самый северный:
 - а) арктический;
 - в) умеренный;
 - б) субарктический;
 - г) субтропический.
- 4.** Излучение солнцем тепла и света называется:
 - а) солнечной радиацией;
 - б) воздушной массой;
 - в) увлажнением;
 - г) испаряемостью.
- 5.** Крайний южной точкой России является:
 - а) мыс Челюскин;
 - б) мыс Дежнева;
 - в) мыс Флигели;
 - г) гора Базардюзю.
- 6.** По каким горам проходит граница между Европейской и Азиатской частью России:
 - а) Кавказским;
 - б) Уральским;
 - в) Саянским;
 - г) Алтайским.
- 7.** Какое стихийное природное явление может происходить в горах:
 - а) суховеи;
 - б) землетрясение;
 - в) цунами;
 - г) засуха.
- 8.** Типичное животное степей:
 - а) лось;
 - б) песец;
 - в) суслик;
 - г) бурый медведь.
- 9.** Наиболее многоязычная республика России:
 - а) Дагестан;
 - б) Якутия;

в) Бурятия;

г) Карелия.

10. Рост городов, повышение их роли в жизни общества — это:

а) депопуляция;

б) урбанизация;

в) миграция.

11. Ведущей религией в России является:

а) буддизм;

б) ислам;

в) католицизм;

г) православие.

12. Укажите город с самой большой численностью населения:

а) Санкт-Петербург;

б) Казань;

в) Салехард;

г) Самара.

Часть Б

1. Найдите единственную ошибку в описании России:

А) она граничит по суше с 17-ю странами;

Б) омывается морями трех океанов;

В) территория России составляет 17,1 млн. кв. км

2. Какое из утверждений является верным?

А) Н.Пржевальский проводил свои географические исследования в Африке;

Б) Ерофей Хабаров исследовал Приморье и Приамурье;

В) Ф.Беллинсгаузен открыл пролив, отделяющий Евразию от Северной Америки.

Ключ к тесту по географии 9 класс

Вариант 2

Часть А

1-б

2-в

3-а

4-а

5-г

6-б

7-б

8-в

9-а

10-б

11-г

12-а

Часть Б

1-А

2-Б

3. 1Б 2А 3В

Оценочные и методические материалы по географии
Входной тест по географии 8 класс.

Вариант 1

1. Какие климатические пояса относятся к основным:

Выберите один ответ:

- а) Умеренный, тропический, субтропический
- б) Экваториальный, умеренный, арктический
- в) Субтропический, субэкваториальный, субантарктический
- г) Субэкваториальный, арктический, умеренный.

2. Что является причиной полноводности экваториальных рек:

Выберите один ответ:

- а) Реки пересекают экватор
- б) Реки находятся в климатическом поясе с большим количеством осадков
- в) Реки берут начало в горах
- г) Реки протекают по равнинной территории.

3. Самые высокие горы на Земле:

Выберите один ответ:

- а) Уральские
- б) Кавказские
- в) Гималаи
- г) Анды.

4. Определите, о какой природной зоне Африки говорится:

«Природная зона занимает 40 % площади материка. Всегда жарко, а дожди идут только летом. Преобладает травянистая растительность с кустами зонтичной акации.

Характерные представители животного мира: гепарды, зебры, носороги, слоны».

- а) Саванны
- б) Тропические пустыни
- в) Влажные экваториальные леса.

5. Определите, о каком материке говорится:

«Расположен в южном полушарии. Южный тропик пересекает материк. Побережье материка омывается Тихим и Индийским океанами».

- а) Антарктида
- б) Африка
- в) Южная Америка
- г) Австралия.

6. Выберите **два неверных** утверждения:

- а) Экватор пересекает Австралию на севере.
- б) Антарктида находится вокруг южного полюса.
- в) Африку пересекают северный и южный тропики.
- г) Южную Америку пересекает южный полярный круг.
- д) Евразию пересекает южный тропик.

7. Выберите **два верных** утверждения:

- а) Африка — самый жаркий материк Земли.
- б) Тихий океан — самый глубокий океан Земли.
- в) Антарктида — самый маленький по площади материк.

г) Северная Америка — первый по площади материк Земли.

д) Австралия — самый высокий материк Земли.

8. Определите, какому климатическому поясу соответствуют признаки климата:

А) Весь год преобладает пониженное атмосферное давление

Б) Воздушные массы по сезонам меняются: летом экваториальные, зимой тропические

В) Осадков мало весь год

1) экваториальный

2) тропический

3) субэкваториальный

9. Установите соответствие понятий:

А) Ветры, меняющие свое направление в зависимости от времени года: зимой дуют с суши на море, а летом с моря на сушу.

Б) Постоянные ветры в тропических областях, дующие по направлению к экватору.

В) Атмосферные тропические вихри ураганной силы, характерные для западной части Тихого океана.

1) Муссоны

2) Тайфуны

3) Пассаты

10. Установите, на каком материке находятся объекты:

А) Вулкан Килиманджаро

Б) Полуостров Аляска

В) Озеро Эйр

Г) Горы Гималаи

Д) Река Амазонка

Е) Шельфовый ледник Росса

1) Африка

2) Евразия

3) Северная Америка

4) Южная Америка

5) Австралия

6) Антарктида

Ключ к тесту по географии 8 класс

Вариант 1.

1-б

2-б

3-в

4-а

5-г

6-аг

7-аб

8. А1 Б3 В2

9. А1 Б3 В2

10. А1 Б3 В5 Г2 Д4 Е6

Вариант 2

1. На материке Африка расположено государство:

- А) Австралийский союз
- Б) Египет
- В) Мексика

2. Государства Южной Америки:

- А) Бразилия, Аргентина, Чили
- Б) Китай, Россия, Казахстан.
- В) С.Ш.А, Канада, Мексика.

3. Самый жаркий и влажный климатический пояс Африки:

- А) экваториальный
- Б) антарктический
- В) умеренный

4. Первое кругосветное плавание совершил:

- А) Пржевальский Ф.Ф.
- Б) Ф. Магеллан,
- В) М. Лазарев

5. Материки земного шара:

- А) Южная Америка, Австралия, Северная Америка, Евразия, Антарктида, Африка.
- Б) Африка, Европа, Америка, Австралия, Антарктида, Азия.
- В) Европа, Азия, Южная Америка, Австралия, Антарктида.

6. К переходным климатическим поясам мира:

- А) субэкваториальный, арктический, умеренный
- Б) экваториальный, тропический, умеренный, арктический.
- В) субтропический, субэкваториальный, субантарктический

7. К картам по охвату территории относятся карты:

- А) Материков, океанов, государств и их частей.
- Б) Тематические и общегеографические
- В) мелкомасштабные, крупномасштабные и среднемасштабные.

8. В Австралии представители животного мира отличаются тем, что большинство из них:

- А) сумчатые
- Б) хищники
- В) земноводные

9. Горы Северной Америки:

- А) Аппалачи
- Б) Анды
- В) Атлас.

10. Реки Северной Америки:

- А) Миссисипи, Миссури, Юкон
- Б) Муррей, Мургаб.
- В) Конго, Лимпопо, Нил

Ключ к тесту по географии 8 класс

Вариант 2.

1.Б

2,А

3.А

4.Б

5.А

6.В

7.А

8.А

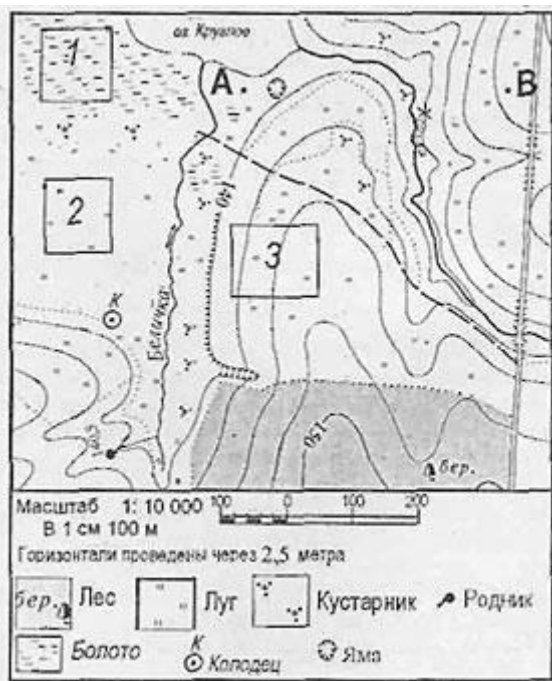
9.А

10.А

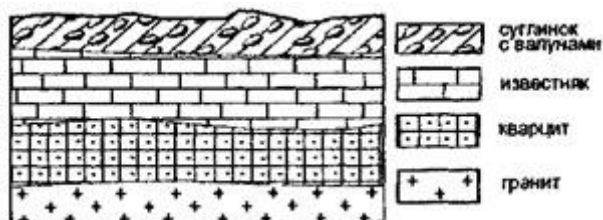
Входной тест по географии 7 класс.

Вариант 1

Задания 1 и 2 выполняются с использованием приведенного ниже фрагмента топографической карты



1. Определите по карте расстояние на местности по прямой от родника до колодца. Полученный результат округлите до десятков метров. Ответ запишите цифрами.
2. Определите по карте, в каком направлении от колодца находится родник.
3. На карте какого масштаба можно показать территорию с наибольшими подробностями?
 - 1) 1:100 000
 - 2) 1:500 000
 - 3) 1:50 000
 - 4) 1:20 000
4. Во время экскурсии учащиеся сделали схематическую зарисовку залегания горных пород на обрыве в карьере.



Расположите показанные на рисунке слои горных пород в порядке **увеличения** их возраста (от самого молодого до самого древнего).

Запишите цифры, которыми обозначены слои горных пород, в правильной последовательности.

- 1) известняк
- 2) суглинок с валунами
- 3) кварцит

5. Используя атлас, определите, для какой из перечисленных стран цунами представляют наибольшую опасность.

- 1) Боливия
- 2) Монголия
- 3) Финляндия
- 4) Япония

6. Материк, омываемый водами 4 океанов

- 1) Евразия
- 2) Северная Америка
- 3) Африка
- 4) Южная Америка

7. Внутреннее море

- 1) Аравийское
- 2) Черное
- 3) Берингово
- 4) Карское

8. Установите соответствие:

- 1) Земная кора
 - 2) Мантия
 - 3) Ядро
- А) Толщина от 5 до 80 км
Б) Основной элемент состава — железо
В) Толщина примерно до 2900 км

9. Установите соответствие:

- 1) углубление, в котором протекает вода
 - 2) территория, с которой вода стекает в реку
 - 3) главная река со всеми притоками
 - 4) начало реки
- А) Бассейн
Б) русло
В) исток
Г) речная система

10. Определите, какая из точек, имеющих следующие географические координаты, находится на острове?

- 1) 48° с.ш. 52° в.д.
- 2) 40° с.ш. 44° в.д.
- 3) 52° с.ш. 36° в.д.
- 4) 16° ю.ш. 48° з.д.

11. В декабре 2006 г. у берегов острова Суматра, в точке с координатами 2° с.ш. 98° в.д. произошло землетрясение с магнитудой 8, за которым последовала серия повторных подземных толчков. Волна, образовавшаяся после землетрясения, обрушилась на рыбацкий посёлок на острове Суматра, разрушив сотни жилых домов.

Ключ к тесту по географии 7 класс

Вариант 1

1. 200 210 220

2. Ю

3-4

4-213

5-4

6-1

7-2

8. 1А 2В 3Б

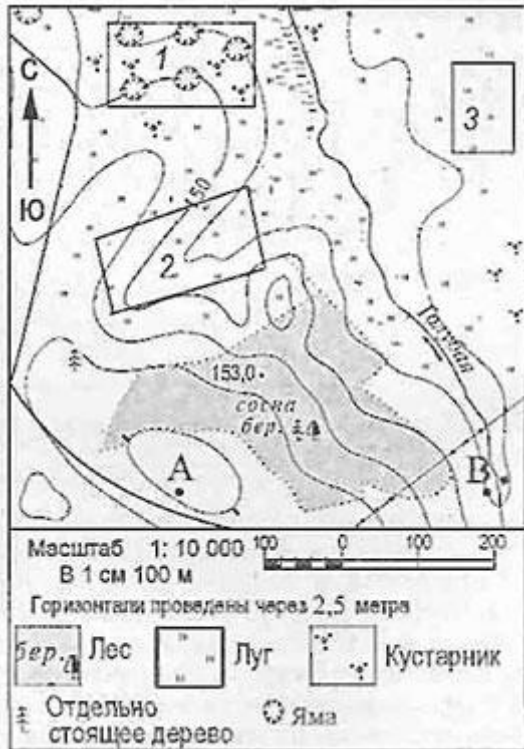
9. 1Г 2А 3В 4Б

10-4

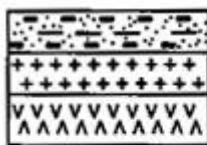
11. Индонезия

Вариант 2

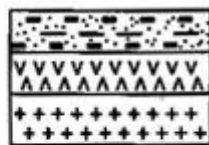
Задания 1 и 2 выполняются с использованием приведенного ниже фрагмента топографической карты



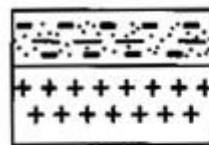
1. Определите по карте расстояние на местности по прямой от точки А до отдельно стоящего дерева. Полученный результат округлите до десятков метров. Ответ запишите цифрами.
2. Определите по карте, в каком направлении от точки А находится отдельно стоящее дерево.
3. На карте какого масштаба можно показать территорию с наибольшими подробностями?
 - 1) 1:10 000
 - 2) 1:100 000
 - 3) 1:50 000
 - 4) 1:20 000
4. Земная кора под материками и под океанами имеет различное строение. Определите, на каком рисунке правильно показано строение континентальной земной коры.



А



В



С



Д

УСЛОВНЫЕ ОБОЗНАЧЕНИЯ



ГРАНИТНЫЙ СЛОЙ



БАЗАЛЬТОВЫЙ СЛОЙ



ОСАДОЧНЫЙ СЛОЙ

- 1) А
- 2) В
- 3) С
- 4) D

5. Какой представитель растительности Канады изображен на государственном флаге страны?

- 1) береза
- 2) клен
- 3) сосна
- 4) лиственница

6. Географический объект, являющийся проливом

- 1) Панамский
- 2) Суэцкий
- 3) Магелланов
- 4) Беломорский

7. Часть мирового океана с наибольшим значением солёности

- 1) Балтийское
- 2) Белое
- 3) Красное
- 4) Аравийское

8. Установите соответствие:

- 1) участок суши, со всех сторон окруженный водой
- 2) участок суши, с трёх сторон окруженный водой
- 3) часть моря или океана, вдающаяся в сушу

А) полуостров

Б) Остров

В) Залив

9. Установите соответствие между именами путешественника и совершенным открытием.

1) Х. Колумб

2) А. Никитин

3) А. Тасман

4) Ф.Ф. Беллинсгаузен, М.П. Лазарев

А) Путешествие из России в Индию

Б) Открытие Антарктиды

В) Открытие единого материка Австралии

Г) Открытие Америки

10. Определите, какая из точек, имеющих следующие географические координаты, находится на низменности?

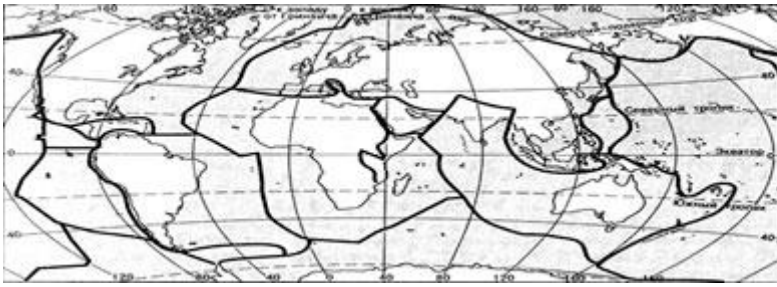
1) 48° с.ш. 52° в.д.

2) 40° с.ш. 44° в.д.

3) 52° с.ш. 36° в.д.

4) 16° ю.ш. 48° з.д.

11. Используя карту «Границы литосферных плит», объясните, почему у берегов острова Суматра часто происходят сильные землетрясения?



Условные обозначения

Границы литосферных плит

Ключ к тесту по географии 7 класс

Вариант 2

1. 200 210 220

2. С-3

3-1

4-1

5-2

6-3

7-3

8. 1Б 2А 3В

9. 1Б 2А 3Г 4В

10-1

11. Разлом земной коры Оценочные и методические материалы по географии

Входной тест по географии 6 класс.

Вариант 1

1. Название науки «география» было дано

- А) 5000 лет назад
- Б) в I в. до н.э.
- В) в III в. до н.э.
- Г) 1000 лет назад

2. Термин «география» принадлежит греческому ученому

- А) Геродоту
- Б) Гомеру
- В) Эратосфену
- Г) Аристотелю

3. Первые точные измерения размеров Земли осуществил

- А) Аристотель
- Б) Эратосфен
- В) Птолемей
- Г) Картес

4. Первым европейцем, достигшим Китая, был

- А) М. Поло
- Б) А. Никитин
- В) Х. Колумб
- Г) Ф. Магеллан

5. Первое кругосветное плавание совершил

- А) Н. М. Пржевальский
- Б) Дж. Кук
- В) В. да Гама
- Г) Ф. Магеллан

6. Антарктиду открыли мореплаватели

- А) России
- Б) Голландии
- В) Португалии
- Г) Испании

7. В честь Х. Колумба назван

- А) материк
- Б) страна
- В) океан
- Г) море

8. Какой океан впервые открыли для европейцев Фернан Магеллан и его спутники

- А) Индийский
- Б) Тихий
- В) Северный Ледовитый
- Г) Атлантический

9. Чем является Земля

- А) планетой
- Б) планетой-гигантом

В) астероидом

Г) кометой

10. Сколько планет входит в Солнечную систему

А) 7

Б) 8

В) 9

Г) 10

11. На русский язык слово «география» переводится как:

а) землеочертание;

в) земленачертание;

б) землеописание;

г) земленаписание.

12. Точные очертания материков и островов возможно получить при использовании:

а) рисунка земной поверхности;

б) фотографии, сделанной с поверхности Земли;

в) космического снимка;

г) фотографии, сделанной с высоты десятиэтажного дома.

Ключ к тесту по географии 6 класс

Вариант 1

1-В

2-В

3-Б

4-А

5-Г

6-А

7-Б

8-Б

9-А

10-Б

11 –Б

12 –В

Вариант 2

1. «География» означает

- А) изучение Земли
- Б) описание Земли
- В) исследование Земли

2. Греческий учёный, автор карты мира (II в. н.э.)

- А) Птолемей
- Б) Бехайм
- В) Эратосфен
- Г) Геродот

3. Какой ученый доказывал, что Земля шарообразная

- А) Эратосфен
- Б) Геродот
- В) Аристотель
- Г) Дж. Бруно

4. Чья экспедиция в 1519-1522 г.г. совершила первое кругосветное плавание

- А) Х. Колумба
- Б) Ф. Магеллана
- В) Васко да Гама
- Г) А. Веспуччи

5. Открытие части света Америки началось с экспедиции

- А) Х. Колумба
- Б) Ф. Магеллана
- В) Васко да Гама
- Г) А. Веспуччи

6. Кто из португальцев первым обогнул южную часть Африки и открыл морской путь в Индию

- А) Ф. Магеллан
- Б) В. да Гама
- В) Х. Колумб
- Г) Дж. Кук

7. Какой материк открыли русские мореплаватели

- А) Америку
- Б) Антарктиду
- В) Австралию
- Г) Африку

8. Какой материк был открыт самым последним

- А) Африка
- Б) Австралия
- В) Америка
- Г) Антарктида

9. За какой период времени Земля совершает полный оборот вокруг своей оси

- А) за сутки
- Б) за один год

В) за месяц

Г) за один час

10. Чему равен диаметр Земли

А) около 6 000 км

Б) около 13 000 км

В) около 20 000 км

Г) около 40 000 км

11. По орбите вокруг Солнца Земля совершает полный оборот за:

а) сутки;

б) месяц;

в) год;

г) день.

12. Первым из европейцев, совершившим путешествие в Китай, является

а) Марко Поло;

б) Афанасий Никитин;

в) Васко да Гама;

г) Хр. Колумб.

Ключ к тесту по географии 6 класс

Вариант 2

1-А

2-А

3-В

4-Б

5-А

6-Б

7-Б

8-Г

9-А

10-Б

11-В

12-А

Итоговый тест по географии 9 класс

Вариант 1.

1. По общей численности населения Россия занимает в мире:
А) первое место Б) седьмое место В) девятое место

2. С каким государством Россия имеет сухопутную границу:
А) Болгария Б) Румыния В) Литва

3. В настоящее время естественное движение населения в России характеризуется:
А) естественным приростом Б) естественной убылью

4. В России преобладает население:
А) мужское Б) женское

5. К какой языковой семье принадлежит основная часть населения России?
А) индоевропейской Б) алтайской В) уральской Г) кавказской

6. Какое из утверждений верно?
А) в России преобладает сельское население
Б) в России численность населения постоянно увеличивается
В) Россия многонациональная страна

7. Какой из перечисленных городов юга России является наиболее крупным по числу жителей?
А) Ростов-на-Дону Б) Сочи В) Краснодар Г) Ставрополь

8. Укажите неисчерпаемые природные ресурсы:
А) руды металлов Б) почвенные В) топливные Г) солнечная энергия
Д) воздух Е) земля Ж) геотермальная энергия З) энергия приливов и отливов

9. Выберите основную нефтяную базу России:
А) Волго-Уральская Б) Западно-Сибирская В) Баренцево-Печорская

10. Крупные месторождение медно-никелевых руд в России расположены:
А) в Калининградской области Б) на севере Сибири (Норильск)
В) на Кавказе Г) на Кольском полуострове

11. Атомные электростанции (АЭС) чаще всего расположены:
А) в районах, бедных энергетическими ресурсами
Б) вблизи источников сырья В) в сейсмических районах

12. Назовите отрасли металлоемкого машиностроения:
А) тракторостроение Б) электронное машиностроение В) приборостроение

13. Характерной чертой постиндустриального общества является (являются):

- А) преобладание аграрного и лесного хозяйства
- Б) господство промышленного производства
- В) преобладание непроизводственной сферы

14. К техническим культурам относятся:

- А) лен Б) лен и сахарная свекла В) лен, сахарная свекла и рожь

15. Укажите три народа, которые исповедуют ислам:

- А) башкиры Б) коми В) калмыки
- Г) татары Д) тувинцы Е) чеченцы

16. Какие три из перечисленных городов являются центрами цветной металлургии?

- А) Братск Б) Екатеринбург В) Магнитогорск
- Г) Череповец Д) Медногорск Е) Красноярск

17. Установите соответствие:

Отрасль: Центр:

1. Автомобилестроение а) Мурманск
2. Комбайностроение б) Тольятти
3. Судостроение в) Ростов-на-Дону

18. Сколько экономических районов на территории России?

- А) 11 Б) 13 В) 9 Г) 21

19. Определите экономический район по краткому описанию:

- этот район маленький по площади. Имеет крупнейший порт, так как занимает приморское положение. Проблема – наводнения в крупнейшем городе. Отрасли специализации машиностроения – энергетическое, судостроение, судоремонт, станкостроение, электротехника. Развита металлургия цветная – производство меди, черная – передельная металлургия, а также химическая и легкая промышленности.

20. Что общего у Северного Кавказа, Европейского Севера и Дальнего Востока?

- А) положение на пересечении транспортных путей, связывающих восточную и западную части страны;
- Б) на их территории расположены крупнейшие морские порты;
- В) специализация на пищевой промышленности
- Г) богатство природными ресурсами

Ключ к тесту по географии 9 класс.

1 вариант

1 – В

2 – В

3 – Б

4 – Б

5 - А

6 - В

7 – А

8 – Г, Е, Ж, З

9 – Б

10 – Б, Г

11 – А

12 - А

13 – В

14 – Б

15 – А, Г, Е

16 – А, Д, Е

17 – 1Б, 2В, 3А

18 – А

19 – Северо-Запад

20 - Б

Итоговый тест по курсу 9 класса

Вариант 2.

1. Численность населения России в настоящее время (млн. чел.)
А) около 150 Б) около 125,2 В) около 142 Г) около 292,5
2. В настоящее время естественное движение населения Дагестана характеризуется:
А) естественной убылью Б) естественным приростом
3. Более энерго- и водоемким является производство:
А) меди Б) производство алюминия В) калийных удобрений
4. К какой языковой группе принадлежит основная часть населения России?
А) тюркской Б) славянской В) финской Г) монгольской
5. Какое утверждение верно:
А) Россия имеет самую высокую среднюю плотность населения в мире
Б) Россия имеет высокий естественный прирост населения
В) в России преобладает городское население
6. Укажите исчерпаемые природные ресурсы:
А) руды металлов Б) почвенные В) топливные Г) солнечная энергия
Д) воздух Е) земля Ж) геотермальная энергия З) энергия приливов и отливов
7. Какие два из перечисленных бассейнов являются бурогольными?
А) Канско-Ачинский Б) Кузбасс в) Донбасс
Г) Подмосковский Д) Печорский Е) Южно-Якутский
8. Укажите речные системы России, на которых построены самые мощные ГЭС:
А) Волга и Амур Б) Обь и Лена В) Енисей и Ангара
9. Главными районами цветной металлургии в России являются:
А) Урал и Центральная Россия Б) Центральная Россия и Восточная Сибирь
В) Восточная Сибирь и Урал
10. В каком пункте названы только народы европейской части России?
А) карелы, башкиры, буряты Б) коми, чуваша, татары
В) чукчи, татары, коряки Г) адыгейцы, ненцы, якуты

11. Для размещения какой отрасли необходимо сочетание факторов наукоемкого, транспортного, кооперирования и специализация?
А) автостроения Б) легкой промышленности
В) лесной промышленности Г) металлургии
12. В южных районах России в основном преобладает скотоводство:
А) молочное Б) мясное
13. Укажите три народа, которые исповедуют буддизм:
А) коми Б) буряты В) калмыки
Г) татары Д) тувинцы Е) чувашаи
14. Какие три из перечисленных городов являются центрами черной металлургии?
А) Липецк Б) Мурманск В) Магнитогорск
Г) Череповец Д) Самара Е) Владивосток
15. Установите соответствие:
Отрасль: Центр:
1. Автомобилестроение А) С-Петербург
 2. Тракторостроение Б) Нижний Новгород
 3. Судостроение В) Липецк
16. Сколько экономических районов на территории России?
А) 9 Б) 11 В) 13 Г) 19
17. Определите экономический район по краткому описанию:
- высокоразвитый район страны, в его состав входит город федерального значения. Природными ресурсами район не богат, имеются запасы бурого угля, фосфоритов, строительных материалов. Промышленность специализируется на выпуске сложной продукции, требующей высококвалифицированного труда и научных разработок. Занимает первое место по численности населения среди экономических районов.
18. Какой регион выделяется развитым машиностроением?
А) Урал Б) Поволжье В) Центральная Россия Г) все названные
19. С каким государством Россия имеет сухопутную границу:
А) Болгария Б) Румыния В) Норвегия

20 Что общего у Западной Сибири, Поволжья и Центральной России?

- А) специализация на черной металлургии
- Б) специализация на химии органического синтеза и химии полимеров
- В) обеспеченность топливно-энергетическими ресурсами
- Г) обеспеченность лесными ресурсами

Ключ к тесту по географии 9 класс
Вариант 2

- 1 – В
- 2 – А
- 3 – Б
- 4 – Б
- 5 – В
- 6 – А, Б, В, Д
- 7 – А, Г
- 8 – В
- 9 - В
- 10 – Б
- 11 – А
- 12 – Б
- 13 – Б, В, Д
- 14 – А, В, Г
- 15 – 1Б, 2В, 3А
- 16 – Б
- 17 – Центральный
- 18 – Г
- 19 - В
- 20 - Б

Итоговый тест по географии 8 класс

Вариант 1

1. Укажите крайнюю северную материковую точку России

А. Мыс Челюскин; В. Мыс Диксон;

С. Мыс Флигели; D. Мыс Лопатка

2. Западная Сибирь, Волго-Уральский район, Европейский Север, шельф Сахалина - это крупные ресурсные районы. Определите, запасы какого полезного ископаемого здесь сосредоточены

А. угля; В. нефти и газа;

С. железных руд; D. руд цветных металлов

3. Выявите, какое время показывают часы в Москве (II часовой пояс), если известно, что в г. Норильске (VI часовой пояс) в данный момент 20 ч.

А. 16 ч.; В. 24 ч.; С. 2 ч.; D. 17 ч.

4. Летом в Центральной России установилась прохладная дождливая погода. Укажите, вторжением каких воздушных масс это может быть обусловлено

А. морской арктический воздух;

В. континентальный воздух умеренных широт;

С. морской воздух умеренных широт;

D. морской тропический воздух.

5. Определите, какие из перечисленных рек относятся к бассейну Северного Ледовитого океана

А. Дон, Кубань; В. Волга, Терек, Урал; С. Амур; D. Лена, Енисей, Обь

6. Какой зональный тип почв формируется под хвойными лесами в условиях избыточного увлажнения и умеренно-теплого лета

А. тундрово-глеевые; В. подзолистые; С. серые лесные; D. черноземные

7. Укажите природную зону, которая в настоящее время практически лишена естественной растительности из-за хозяйственной деятельности человека

А. тундра; В. тайга;

С. зона смешанных и широколиственных лесов; D. зона степей

8. Для зоны тундр характерны животные

А. песец и белый медведь, В. белый медведь и лемминг, С. лемминг и песец.

9. Укажите причину незначительного распространения многолетней мерзлоты на севере Восточно-Европейской равнины по сравнению с Азиатской частью России

А. более высокие летние температуры; В. большая мощность снежного покрова;

С. вследствие массовой вырубki лесов.

10. Определите, какой из типов климата характеризуется следующим набором свойств: годовая амплитуда температур 50-60 °С, небольшая (0,2-0,3м) высота снежного покрова, господство антициклональных типов погоды

А. морской; В. умеренно-континентальный;

С. континентальный; Б. резко континентальный.

Часть II

Прочитайте задание и выполните его письменно на бланке, указав номер задания.

11. В степной и лесостепной зонах поля ограничены лесозащитными полосами.

Объясните их назначение

12. Дальний Восток и юг России заняты горными сооружениями. Укажите, почему современные вулканические процессы активно проявляются лишь на Дальнем Востоке.

Ключ к тесту по географии 8 класс

Вариант 1

№	1	2	3	4	5	6	7	8	9	10
ответ	A	B	A	C	D	B	D	C	A	Б

11. Защита от ветровой и водной эрозии, снегозадержание.

12. Территория находится на стыке литосферных плит.

Итоговый тест по географии 8 класс

2 Вариант

Часть I

Прочитайте задание и выберите из предложенных ответов один правильный.

На бланке ответов запишите номер задания и букву, соответствующую выбранному вами ответу.

1. Укажите крайнюю восточную материковую точку России
А. Мыс Челюскин; В. Мыс Дежнева;
С. Гора Базардюзю; D. Мыс Флигели
2. В одной из природных зон растения имеют следующие особенности: стелющиеся и карликовые формы, многолетний цикл развития, преобладают мхи и лишайники. Определите, в какой из природных зон они произрастают
А. тундра; В. тайга;
С. зона смешанных и широколиственных лесов; D. зона степей
3. Выявите, какое время показывают часы в Хабаровске (IX часовой пояс), если известно, что в г. Челябинске (VI часовой пояс) в данный момент 7 ч.
А. 16 ч.; В. 24 ч.; С. 12 ч.; D. 13ч.
4. Укажите, какой из природных районов России наиболее обеспечен гидроэнергетическими ресурсами
А. Восточно-Европейская равнина; В. Западная Сибирь;
С. Средняя и Северо-Восточная Сибирь; D. Дальний Восток
5. Оцените причину массового развития оврагов в Черноземье
А. вырубка лесов; В. распашка земель; С. строительство дорог
6. Укажите, какой из перечисленных населенных пунктов имеет среднеянварскую температуру воздуха -24°C
А. Москва; В. Мурманск; С. Воркута; D. Якутск
7. Оцените, какой из природных районов практически полностью расположен в зоне распространения многолетней мерзлоты
А. Восточно-Европейская равнина; В. Урал;
С. Западная Сибирь; D. Средняя и Северо-Восточная Сибирь
8. Определите, какие из перечисленных рек относятся к бассейну Атлантического океана
А. Дон, Кубань; В. Волга, Терек, Урал;
С. Амур; D. Лена, Енисей, Обь
9. Растительный мир зоны тундр в основном представлен
А. мхами, лишайниками и травами,
В. травами и кустарничками,
С. кустарничками, мхами и лишайниками.
10. Выявите, какой из перечисленных факторов в наибольшей степени затрудняет добычу нефти и газа в Западной Сибири
А. заболоченность территории; В. континентальный климат
С. островная мерзлота; D. обилие кровососущих насекомых

Часть II

Прочитайте задание и выполните его письменно на бланке, указав номер

задания.

11. Вы собираетесь в августе в поход по территории южной части Дальнего Востока. Объясните выбор вашей одежды и снаряжения особенностями климата данной территории

12. Перечислите основные причины большого количества озер в Карелии и на Кольском полуострове

Ключ по географии 8 класс

2 Вариант

№	1	2	3	4	5	6	7	8	9	10
ответ	В	А	С	С	В	Д	Д	А	А	А

11. Необходимо подготовиться к дождливой погоде, т.к. в это время года для муссонного климата характерны дожди.

12. Основная причина – деятельность ледника.

Итоговый тест по географии 7 класс

1 вариант

1. Части света:

- А) Африка, Европа, Америка, Австралия, Антарктида, Азия.
- Б) Южная Америка, Австралия, Северная Америка, Евразия, Антарктида, Африка.
- В) Европа, Азия, Южная Америка, Австралия, Антарктида.

2. Антарктиду открыли:

- А) Шмидт С.А, Ф.Магелан,
- Б) Р.Амундсен, Пржевальский Ф.Ф.
- В) Ф.Белинсгаузен, М.Лазарев

3. К картам по содержанию относятся карты:

- А) Материков, океанов и их частей.
- Б) Тематические и общегеографические
- В) мелкомасштабные, крупномасштабные и среднемасштабные.

4. Материковая земная кора состоит из :

- А) 4 слоев
- Б) 3 слоев
- В) 2 слоев

5. Основными формами рельефа Земли являются:

- А) Горы и равнины
- Б) Низменности, плоскогорья и возвышенности.
- В) Высокие и низкие горы.

6. Основные климатические пояса мира:

- А) Субэкваториальный, арктический, умеренный
- Б) Экваториальный, тропический, умеренный, арктический.
- В) Субтропический, субэкваториальный, субантарктический

7. На экваторе пояс:

- А) низкого давления,
- Б) высокого давления
- В) переходного давления.

8. Берега Евразии омывают моря:

- А) Южного океана
- Б) Северного Ледовитого, Атлантического, Тихого, Индийского океанов
- В) Атлантического, Индийского, Тихого океанов.

9. Самыми высокими горными системами Евразии являются:

- А) Анды, Кордильеры, Аппалачи
- Б) Гималаи, Памир, Тибет
- В) Скалистые горы, Береговой хребет

10. Самый холодный климатический пояс Евразии:

- А) антарктический
- Б) умеренный
- В) экваториальный

11. Крупнейшие реки Северной Америки:

- А) Миссури, Макензи, Юкон.
- Б) Амазонка, Оранжевая, Лимпопо.
- В) Волга, Амур, Сырдарья.

12. Государства Северной Америки:

- А) Бразилия, Аргентина, Чили
- Б) С.Ш.А, Канада, Мексика.
- В) Китай, Россия, Казахстан.

13. Горы Южной Америки:

- А) Анды
- Б) Аппалачи
- В) Атлас.

14. Реки Африки:

- А) Конго, Нигер, Нил
- Б) Миссисипи, Миссури, Огайо
- В) Муррей, Мургаб.

Ключ по географии 7 класс
Вариант 1

1-А,
2-В,
3-Б,
4-Б
5-Б,
6-А,
7-Б,
8-Б,
9-А,
10-А,
11-Б,
12-А,
13-А,
14-А

Итоговый тест по географии 9 класс

2 вариант

1. Материки земного шара:

- А) Африка, Европа, Америка, Австралия, Антарктида, Азия.
- Б) Южная Америка, Австралия, Северная Америка, Евразия, Антарктида, Африка.
- В) Европа, Азия, Южная Америка, Австралия, Антарктида.

2. Первое кругосветное плавание совершил:

- А) Ф. Магеллан,
- Б) Пржевальский Ф.Ф.
- В) М. Лазарев

3. К картам по охвату территории относятся карты:

- А) Материки, океанов, государств и их частей.
- Б) Тематические и общегеографические
- В) мелкомасштабные, крупномасштабные и среднемасштабные.

4. Океаническая земная кора состоит из :

- А) 4 слоев
- Б) 3 слоев
- В) 2 слоев

5. К равнинным формами рельефа Земли относятся:

- А) горы и равнины
- Б) низменности, плоскогорья и возвышенности.
- В) высокие и низкие горы.

6. К промежуточным климатическим поясам мира:

- А) субэкваториальный, арктический, умеренный
- Б) экваториальный, тропический, умеренный, арктический.
- В) субтропический, субэкваториальный, субантарктический

7. На тропиках пояс:

- А) низкого давления,
- Б) высокого давления
- В) переходного давления.

8. Берега Африки омывают моря:

- А) Северного Ледовитого океана
- Б) Северного Ледовитого, Атлантического, Тихого, Индийского океанов
- В) Атлантического, Индийского, Южного

9. Самой высокой горной системой Южной Америки являются:

- А) Анды,
- Б) Гималаи, Памир, Тибет
- В) Скалистые горы, Береговой хребет

10. Самый теплый климатический пояс Африки:

- А) антарктический
- Б) умеренный
- В) экваториальный

11. Крупнейшие реки Африки:

- А) Миссури, Макензи, Юкон.
- Б) Нил, Конго, Нигер.
- В) Волга, Амур, Сырдарья.

12. Государства Южной Америки:

- А) Бразилия, Аргентина, Чили
- Б) С.Ш.А, Канада, Мексика.
- В) Китай, Россия, Казахстан.

13. Горы Северной Америки:

- А) Анды

Б) Аппалачи

В) Атлас.

14. Реки Северной Америки:

А) Конго, Лимпопо, Нил

Б) Миссисипи, Миссури, Юкон

В) Муррей, Мургаб.

Ключ по географии 7 класс

2 вариант:

1-Б,

2-А,

3-А,

4-В,

5-Б,

6-В,

7-Б,

8-В,

9-А,

10-В,

11-Б,

12-А,

13-Б,

14-Б,

Итоговый тест по географии 6 класс

I ВАРИАНТ

1. Моделью Земли является:

Глобус

Карта

План

Атлас

2. Географическая широта – это расстояние от:

Экватора

Северного полюса

Начального меридиана

Москвы

3. День 21 марта в северном полушарии называют днём:

Летнего солнцестояния

Весеннего равноденствия

Осеннего равноденствия

Зимнего солнцестояния

4. Наиболее подробно территория изображена на карте масштаба:

1:2 500

1:25 000

1:250 000

1:25 000 000

5. Внутреннее строение Земли:

Мантия, ядро, земная кора

Ядро, мантия, земная кора

Земная кора, ядро, мантия

Мантия, земная кора, ядро

6. Горные породы образованные в результате накопления веществ выпавших в осадок на дне водоёмов называются:

Метаморфическими

Осадочными

Магматическими

Органическими

7. Горы на карте обозначаются цветом:

Голубым

Жёлтым

Зелёным

Коричневым

8. Смена времён года вызвана:

Вращением Земли вокруг своей оси

Вращением Земли вокруг солнца

Наклоном земной оси

Орбитой годового вращения Земли

9. Облака образуются большей частью в:

Стратосфере в) Ионосфере

Тропосфере г) Верхних слоях атмосферы

10. Если в течении суток самая высокая температура +24°C, а самая низкая +10°C, то суточная амплитуда равна:

34°C

24°C

14°C

4°C

11. На метеорологических станциях давление определяют с помощью:

Гигрометра

Термометра

Флюгера

Барометра

12. Входящая в состав гидросферы вода находится в:

Жидком состоянии

Твёрдом состоянии

Газообразном состоянии

Во всех перечисленных

13. Река НЕ может брать начало из:

Болота

Озера

Моря

Родника

14. Главная причина широтной зональности:

Изменение тепла и влажности с высотой

Изменение тепла и влаги от экватора к полюсам

Изменение тепла и влаги по сезонам года

Изменение тепла и влаги из-за рельефа

15. Какой буквой на карте отмечены:

1.Америка

2.Берингов пролив

3.Горы Гималаи

4.Индийский океан

16. От чего зависит сила ветра?

а) От близости океанов.

б) От разницы давления.

в) От скорости вращения Земли.

г) От времени года.

17. Причиной неравномерности распределения температуры по земной поверхности является:

- а) удаленность от Солнца
- б) вращение вокруг Солнца
- в) шарообразность Земли
- г) внутренним строением Земли

18. какой животный и растительный мир характерен для саванн?

- а) брусника, песцы, морошка, северные олени
- б) ковыль, пырей, лисицы, сурки
- в) баобаб, антилопы, трава, леопарды
- г) белые медведи, мхи, лишайники, моржи

19. Представители монголоидной расы наиболее распространены в:

- а) Азии б) Америке в) Африке г) Европе

20. Наука о горных породах и минералах:

- а) картография б) география в) топография г) геология

Ключ по географии 6 класс

1 Вариант

1-а 12-г

2-а 13-в

3-б 14-б

4-а 15-а1,б2,в4,г3

5-б 16-б

6-б 17-в

7-г 18-в

8-в 19-а

9-б 20-г

10-в

11-г

Итоговый тест географии 6 класс

II ВАРИАНТ

1. Угол наклона земной оси составляет:

0°

33,5°

66,5°

90°

2. Географическая долгота – это расстояние от:

Гринвича

Нулевого меридиана

Начального меридиана

Верны все варианты ответов

3. День 22 июня в северном полушарии называют днём:

Летнего солнцестояния

Весеннего равноденствия

Осеннего равноденствия

Зимнего солнцестояния

4. На плане местности указан масштаб «в одном сантиметре – 6 м.». Ему соответствует численный масштаб:

1:6

1:60

1:600

1:6000

5. Толщина материковой коры составляет:

30-40 км.

50-80 км.

10-20 км.

3-7 км.

6. Горные породы образованные в результате остывания мантийного вещества называются:

Метаморфическими

Осадочными

Магматическими

Органическими

7. Равнины на карте обозначаются цветом:

Голубым

Жёлтым

Зелёным

Коричневым

8. Смена дня и ночи вызвана:

Вращением Земли вокруг своей оси

Вращением Земли вокруг солнца

Наклоном земной оси

Орбитой годового вращения Земли

9. Серебристые облака образуются в:

Стратосфере в) Ионосфере

Тропосфере г) Верхних слоях атмосферы

10. Если в течении суток замеры температуры составили утром +9°C, днём +24°C, вечером +12°C, то средняя температура суток равна:

20°C

15°C

10°C

5°C

11. Наименьшее атмосферное давление наблюдается на:

Берегу моря

Низменности

Холме

Вершине горы

12. Какой процесс НЕ является частью круговорота воды:

Испарение

Выпадение осадков

Шторм на море

Таяние снега и льда

13. Сточные озёра отличаются от бессточных:

Размерами

Цветом воды

Глубиной

Вкусом воды

14. Закономерная смена природных компонентов и природных комплексов с подъёмом – это:

Широтная зональность

Высотная поясность

Природная зона

Природный комплекс

15. Какой буквой на карте отмечены:

1.Северный Ледовитый океан

2.Пролив Дрейка

3.Горы Анды

4.Австралия

16. Давление зависит от:

а) Силы ветра

б) направления ветра

в) разницы температуры воздуха

г) влажности

17. высота над уровнем моря называется:

- а) горизонтальная
- б) относительная
- в) вертикальная
- г) абсолютная

18. какой растительный и животный мир характерен для зоны тундр?

- а) брусника, песцы, морошка, северные олени
- б) ковыль, пырей, лисицы, сурки
- в) баобаб, шимпанзе, лианы, леопарды
- г) белые медведи, мхи, лишайники, моржи

19. Представители негроидной расы наиболее распространены в:

- а) Азии б) Америке в) Африке г) Европе

20. Наука изучающая нижний слой атмосферы (тропосфера):

- а) геология б) метеорология в) география г) океанология

Ключ по географии 6 класс
2 Вариант

1-в 12-в

2-г 13-г

3-а 14-б

4-в 15-а4,б3,в1,г2

5-в 16-в

6-в 17-г

7-б 18-а

8-а 19-в

9-а 20-б

10-б

11-г

Итоговый тест по географии 5 класс

1 вариант

1. **Кто из ученых древности впервые использовал слово «география»?**
а) Пифагор; б) Аристотель; в) Пифей; г) Эратосфен.
2. **Вид изображения, позволяющий подробно изучить небольшой по площади участок земной поверхности:**
а) глобус; б) географическая карта; в) план; г) аэрофотоснимок.
3. **Какого из указанных направлений по сторонам горизонта не существует?**
а) Ю б) ЗВ в) СЗ г) ЮВ.
4. **Следствием осевого вращения Земли является**
а) смена времён года в) смена дня и ночи
б) смена погоды г) смена времени
5. **Первое путешествие вокруг Африки совершили:**
а) викинги; б) финикийцы; в) древние греки; г) индусы.
6. **Какие из перечисленных объектов расположены на территории Евразии?**
а) Китай, Амазонка, Эйр-Норт;
б) Амур, Байкал, Рейн;
в) Аппалачи, Волга, Россия;
г) Эйр-Норт, Байкал, Виктория.
7. **Река, ручей, озеро, море входят в состав:**
а) атмосферы; в) биосферы;
б) гидросферы; г) литосферы.
8. **Нижняя граница географической оболочки проходит:**
а) в атмосфере; б) в гидросфере; в) в литосфере; г) в мантии.
9. **Сколько стран расположено на территории Антарктиды?**
а) 1 б) 6 в) 12 г) ни одной
10. **Расставьте материки Земли в порядке возрастания из площади:**
а) Антарктида;
б) Африка;
в) Евразия;
г) Австралия;
11. **Установите соответствие между названием материка и характерной его особенностью:**
1) Евразия; а) Самый жаркий;
2) Африка; б) Самый холодный;
3) Антарктида; в) Самый большой;
4) Австралия; г) Самый маленький.
12. **Из предложенного списка выберите 3 объекта природы.**
а) компьютер;
б) хлеб;
в) песок;
г) море;
д) ручка;
е) собака.
13. **Кто совершил первое кругосветное путешествие?**

Ключ по географии 5 класс

1 вариант

Вариант 1. 1г, 2в, 3б, 4в, 5б, 6б, 7б, 8в, 9г, 10габв, 11-1в,2а,3б,4г, 12вге,
13.Магеллан.

Итоговый тест по географии 5 класс

2 вариант

1. **На русский язык слово «география» переводится как:**
 - а) землеочертание; в) земленачертание;
 - б) землеописание; г) земленаписание.
2. **Точные очертания материков и островов возможно получить при использовании:**
 - а) рисунка земной поверхности;
 - б) фотографии, сделанной с поверхности Земли;
 - в) космического снимка;
 - г) фотографии, сделанной с высоты десятиэтажного дома.
3. **Какого из указанных направлений по сторонам горизонта не существует?**
 - а) Ю б) СВ в) СЗ г) ЮС.
4. **По орбите вокруг Солнца Земля совершает полный оборот за:**
 - а) сутки; б) месяц; в) год; г) день.
5. **Первым из европейцев, совершившим путешествие в Китай, является**
 - а) Марко Поло; б) Афанасий Никитин; в) Васко да Гама; г) Хр. Колумб.
6. **Какие из перечисленных объектов расположены на территории Африки?**
 - а) Нил, Амазонка, Миссисипи;
 - б) Амур, Конго, Замбези;
 - в) Виктория, Танганьика, Нил;
 - г) Виктория, Танганьика, Байкал.
7. **Какая группа объектов природы входит в состав литосферы?**
 - а) море, горы, равнины;
 - б) горы, муравей, облака;
 - в) возвышенность, горы, низменность;
 - г) облако, родник, овраг.
8. **Верхняя граница географической оболочки проходит:**
 - а) в атмосфере; б) в гидросфере; в) литосфере; г) мантии.
9. **Европу отделяют от Азии:**
 - а) Уральские горы б) Кавказские горы в) Гималаи г) Тибет
10. **Расставьте океаны в порядке увеличения их площади:**
 - а) Тихий; б) индийский; в) Северный Ледовитый; г) Атлантический.
11. **Установите соответствие между названием материка и расположенной на его территории системой:**

1) Евразия	а) Гималаи;
2) Южная Америка;	б) Аппалачи;
3) Северная Америка;	в) Анды;
4) Австралия;	г) Большой Водораздельный хребет.
12. **Из предложенного списка выберите 3 объекта природы.**
 - а) почва;
 - б) телевизор;
 - в) родник;
 - г) портфель;
 - д) дерево;
 - е) одежда.
13. **Кто открыл Америку?**

Ключ к тесту по географии 5 класс

Вариант 2. 1б, 2в, 3г, 4в, 5а, 6в, 7в, 8а, 9а, 10вбга, 11-1а,2в,3б,4г, 12авд,
13.Колумб,