



PUMP ELIMINATE® 55 V4V

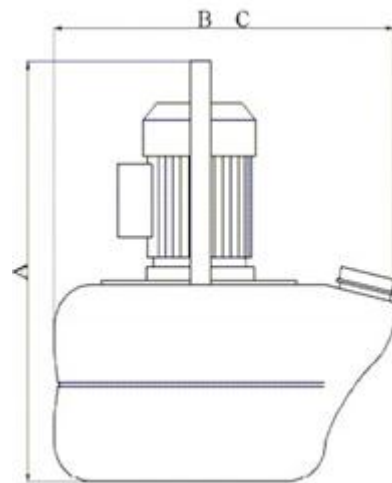


ОПИСАНИЕ

Насосная установка **PUMP ELIMINATE® 55 V4V** предназначена для очистки теплообменного оборудования и теплообменников котлов. Изготовлена полностью из ударопрочных и кислотостойких материалов.

Все насосы линейки **PUMP ELIMINATE®** оснащены инверторным регулятором потока, что значительно ускоряет процесс обслуживания оборудования. Это устройство дает возможность проводить тщательную очистку теплообменного оборудования, гарантируя полное удаление отложений, даже в ситуациях, когда трубы полностью засорены.

| ОБЩИЕ ХАРАКТЕРИСТИКИ | |
|------------------------|----------------------|
| Электродвигатель | 230V - 50Гц |
| Подсоединение, дюйм | 1/2" |
| Высота напора, макс. м | 20 м |
| Производительность, | 5400 л/час (90л/мин) |
| Тип защиты IP | ip54 |
| Длина шлангов, м | 5 м |
| Объем бака л | 45 л |
| Макс. °C | 50°C |
| Наличие реверса | + |
| Вес, кг | 11 кг |
| Размер | (A) 300 мм |
| | (B) 600 мм |
| | (C) 550 мм |



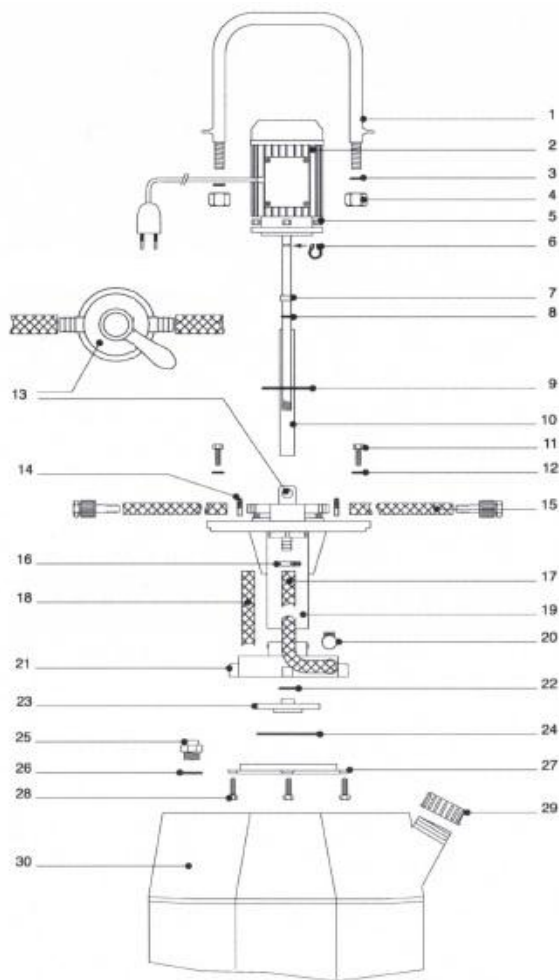
ИНСТРУКЦИЯ ПО ПРИМЕНЕНИЮ

- Приготовить раствор для удаления отложений, используя реагенты торговой марки **SteelTex®**, согласно необходимой концентрации, в объеме до половины бака.
- Подсоединить шланги к входному/выходному отверстию теплообменника, который необходимо очистить от накипи.
- Подсоединить насос для удаления накипи к сети питания 220В переменного тока.
- При удалении накипи крышка от отверстия для заполнения должна быть снята для вентиляции газов, образующихся при очистке (углекислый газ).
- За ходом процесса удаления накипи можно следить по присутствию газов. Если движения газов больше не видно, очистка от накипи завершена.
- Очистка от накипи может быть ускорена, если направление потока периодически менять.

ИНСТРУКЦИЯ ПО ПРИМЕНЕНИЮ

- После завершения процедуры, выключить насос, завернуть пробку на отверстия для заполнения и отсоединить шланги. Соединить шланги вместе с переходником, чтобы предотвратить утечку чистящего средства.
- Удалив жидкость из насоса, тщательно промыть его водой после использования.
- Максимальное время проведения операции (непрерывно) не должно превышать 2-х часов. Необходимо предусмотреть перерыв ½ часа перед возобновлением операций.
- Для предотвращения коррозии и связанных с ней повреждений, после каждого использования применяйте нейтрализатор **STEELTEX® NEUTRALIZER** и контролируйте уровень pH используя набор **STEELTEX® pH TEST**. Нейтральный уровень **pH=7**.
- Для предотвращения образования коррозии обработайте промываемое оборудование средством **STEELTEX® PREVENT**.

| СХЕМА УСТАНОВКИ | |
|-----------------|------------------------------------|
| 1 | Ручка |
| 2 | Двигатель |
| 3 | Обжим ручки |
| 4 | Глухая гайка из ПВХ |
| 5 | Латунная гайка |
| 6 | Кольцо 12мм |
| 7, 8, 9 | Кольца держатели |
| 10 | Втулка вала |
| 11, 12 | Винт и кольцо держатель |
| 13 | Инвертер |
| 14 | Стальной обжим шланга |
| 15 | Прозрачный шланг 2,5 м |
| 16 | Обжим |
| 17 | Входная трубка |
| 18 | Выводная труба |
| 19 | Тело насоса с втулкой |
| 20 | Обжим |
| 21 | Ротор |
| 22 | Держатель крыльчатки |
| 23 | Крыльчатка |
| 24 | Держатель крышки ротора |
| 25 | Вентиляционное отверстие |
| 26 | Фиксатор вентиляционного отверстия |
| 27, 28 | Крышка ротора, болты |
| 29 | Крышка бака |
| 30 | Бак |



Описание носит информационный и рекомендательный характер.