

УТВЕРЖДАЮ

Директор Муниципального бюджетного
образовательного учреждения

«Школа №51»

А. В. Коротков

2021г



ПАСПОРТ ДОСТУПНОСТИ

Муниципального бюджетного образовательного учреждения
«Школа №51»

Г.Н.Новгород

**Адресная программа (план)
адаптации ОИ и обеспечения доступности услуг для инвалидов и других МГ**

№ п/п объекта	Наименование	Адрес объекта	№ паспорта доступности объекта	Плановые работы		Ожидаемый результат (по состоянию доступности) ***	Финансирование		Ответственный исполнитель, соисполнители	Дата текущего контроля
				Содержание работ*	Вид** работ		Объем, тыс.руб.	Источник		
1	Муниципальное бюджетное образовательное учреждение « Школа №51» (МБОУ «Школа №51»)	603001 г. Нижний Новгород, ул. Генерала Зимина, 75	4	5	6	7	8	9	10	11
				1. Территория, прилегающая к зданию. Адаптация входов на территорию, либо альтернативная форма – выделение пешеходного пути при въезде через ворота с нанесением ограничительной разметки. Обеспечение тактильными средствами и информационной поддержки на путях движения. Адаптация подходов к объекту. 2. Вход в здание Адаптация лестницы, в том числе ремонт ступеней, установка дополнительных поручней, установка тактильных	Установка тактильных средств информации	ДЧ-И (О, С, Г, У) 2018г-2020г	10,0	Бюджет и внебюджет- ные источники финанси- рования	Руководитель учреждения	01.08.21
							100,00	Бюджет и внебюджет- ные источники финанси- рования	Руководитель учреждения	01.08.21

					<p>ср.дств.</p> <p>Выделение краевых ступеней Установка пандуса Реконструкция крыльца; снятие металлического ограждения; ремонт крыльца; установка тактильных средств.</p> <p>Замена дверного блока, устранение порога. Установка тактильных средств информации. Замена тамбурной двери</p>					
				<p>3. Пути движения внутри здания Выделение краевых ступеней. Замена дверной перегородки. Замена межэтажных дверей на 3-х этажах, переоборудование входной группы запасного выхода около кабинета технологии. Установка тактильных средств информации.</p>	<p>Установка тактильных средств информации</p> <p>Замена межэтажных дверей</p>	<p>ДЧ-И (О, С, Г, У) 2018г-2020г</p>	<p>180,00</p>	<p>Бюджет и внебюджет- ные источники финанси- рования</p>	<p>Руководитель учреждения</p>	<p>01.09.22 01.01.22</p>
				<p>4. Зоны целевого назначения здания Адаптация дверных проемов. Устранение</p>	<p>Адаптация дверных проемов</p>	<p>ДЧ-И (О, С, Г, У) 2018-2020г</p>	<p>20,00</p>	<p>Бюджет и внебюджет- ные источники</p>	<p>Руководитель учреждения</p>	<p>31.12.2021</p>

				5. Санитарно-гигиенические помещения. Переоборудование туалетной комнаты, расширение дверного проема, установка кнопки вызова. Компенсационные мероприятия. Оборудование гардероба в служебном помещении	Оборудование гардероба в служебном помещении	ДЧ-И (С, Г, У) 2018-2020г	50,00	внебюджетные источники финансирования	Руководитель учреждения	01.09.2022
			6. Система информации на объекте. Установка тактильных средств информации			ДПП 2018-2020г	200,00	Бюджет	Директор Р.П.Киреева	01.09.2021

Муниципальное бюджетное общеобразовательное учреждение «Школа №51» (МБОУ «Школа №51»)

Директор

А.В.Коротков

Примечание: структура (разделы) адресной программы (плана) формируется аналогично структуре Ресурса ОИ

* - указываются мероприятия в соответствии с управленческим решением – «Рекомендации по адаптации основных структурных элементов объекта» Паспорта ОИ

** - указывается вид работы в соответствии с классификатором:

ТР – текущий ремонт

ПСД – подготовка проектно-сметной документации

Стр - строительство

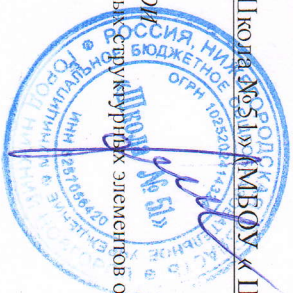
КР – капитальный ремонт

Рек – реконструкция

Орг – организация альтернативной формы обслуживания и др. орг. мероприятия

*** - указывается: ДП-В - доступен полностью всем; ДЧ-И (К, О, С, Г, У) - доступен полностью избирательно (указать, каким категориям инвалидов); ДЧ-В - доступен частично всем;

ДЧ-И (К, О, С, Г, У) – доступен частично избирательно (указать категории инвалидов); ДУ - доступно условно (ДУ-В или ДУ-И)



СОГЛАСОВАНО

Председатель Канавинской районной организации
Нижегородской областной организации
имени Александра Невского
общероссийской общественной
организации "Всероссийское
общество инвалидов"

Г.И.Исбаева
12 » января 2021г.



УТВЕРЖДАЮ
Директор МБОУ «Школа №51»

А.В.Коротков
12 » января 2021г.



АКТ ОБСЛЕДОВАНИЯ ОИ (к паспорту доступности ОИ)

Канавинский район

Наименование муниципального
образования Нижегородской области

1. Общие сведения об объекте

- 1.1. Наименование (вид) объекта Муниципальное бюджетное общеобразовательное учреждение «Школа №51» (МБОУ «Школа №51»)
- 1.2. Адрес объекта 603142 г. Нижний Новгород, ул.Генерала Зимины, 75
- 1.3. Сведения о размещении объекта:
- отдельно стоящее здание 4 этажа, 3864 кв.м
- часть здания _____ этажей (или на _____ этаже), _____ кв.м
- наличие прилегающего земельного участка (да, нет); 7890,00 кв.м
- 1.4. Год постройки здания 1935, последнего капитального ремонта _____
- 1.5. Дата предстоящих плановых ремонтных работ: текущего 2021гг, капитального -
- 1.6. Название организации (учреждения), (полное юридическое наименование – согласно Уставу, краткое наименование) Муниципальное бюджетное общеобразовательное учреждение «Школа №51» (МБОУ «Школа №51»)
- 1.7. Юридический адрес организации (учреждения) 603142, г. Нижний Новгород, ул.Генерала Зимины, 75

2. Характеристика деятельности организации на объекте

Обучение по программам: начальное образование, основное общее, среднее образование.

3. Состояние доступности объекта

3.1 Путь следования к объекту пассажирским транспортом

(описать маршрут движения с использованием пассажирского транспорта)

От остановки транспорта «Московский вокзал» Тр.№6,7

наличие адаптированного пассажирского транспорта к объекту нет

3.2 Путь к объекту от ближайшей остановки пассажирского транспорта:

- 3.2.1 расстояние до объекта от остановки транспорта «Смоленская церковь» - 300м
- 3.2.2 время движения (пешком) от остановки транспорта «Смоленская церковь» 3-4 мин.
- 3.2.3 наличие выделенного от проезжей части пешеходного пути (да, нет),
- 3.2.4 Перекрестки: нерегулируемые; регулируемые, со звуковой сигнализацией, таймером; да
- 3.2.5 Информация на пути следования к объекту: акустическая, тактильная, визуальная; нет
- 3.2.6 Перепады высоты на пути: есть, нет (описать есть -бордюры)
Их обустройство для инвалидов на коляске: нет

3.3 Организация доступности объекта для инвалидов – форма обслуживания

№№ п/п	Категория инвалидов (вид нарушения)	Вариант организации доступности объекта (формы обслуживания)*
1.	Все категории инвалидов и МГ <i>в том числе инвалиды:</i>	
2	передвигающиеся на креслах-колясках	ВНД
3	с нарушениями опорно-двигательного аппарата	ДУ
4	с нарушениями зрения	ДУ
5	с нарушениями слуха	ДУ
6	с нарушениями умственного развития	ДУ

* - указывается один из вариантов: «А», «Б», «ДУ», «ВНД»

3. Состояние доступности основных структурно-функциональных зон

№ № п/ п	Основные структурно- функциональные зоны	Состояние доступности, в том числе для основных категорий инвалидов**	Приложение
			№ на плане
1	Территория, прилегающая к зданию (участок)	ДУ-В	-
2	Вход (входы) в здание	ВНД-И (К, С) ДУ-И (О, У, Г)	-
3	Путь (пути) движения внутри здания (в т.ч. пути эвакуации)	ВНД-И (К, С) ДУ-И (О, У, Г)	В, Л, ЗВ
4	Зона целевого назначения здания (целевого посещения объекта)	ВНД-И (К, С) ДУ-И (О, У, Г)	УК, МК, Б, Ст, Аз, СЗ
5	Санитарно-гигиенические помещения	ВНД-И (К, С) ДУ-И (О, У, Г)	Т, Г
6	Система информации и связи (на всех зонах)	ДУ-В	
7	Пути движения к объекту (от остановки транспорта)	ДЧ-В	

** Указывается: ДП-В - доступно полностью всем; ДП-И (К, О, С, Г, У) – доступно полностью избирательно (указать категории инвалидов); ДЧ-В - доступно частично всем; ДЧ-И (К, О, С, Г, У) – доступно частично избирательно (указать категории инвалидов); ДУ - доступно условно, ВНД - недоступно

3.5. ИТОГОВОЕ ЗАКЛЮЧЕНИЕ о состоянии доступности ОСИ: ВНД-И (К, О, С), ДЧ-И (Г, У)

4. Управленческое решение (проект)

4.1. Рекомендации по адаптации основных структурных элементов объекта:

№№ п \п	Основные структурно-функциональные зоны объекта	Рекомендации по адаптации объекта (вид работы)*
1	Территория, прилегающая к зданию (участок)	Ремонт текущий,(замена асфальтового покрытия)

2.	Вход запасные в здание	Ремонт капитальный
3	Путь (пути) движения внутри здания (в т.ч. пути эвакуации)	Ремонт капитальный
4	Зона целевого назначения здания (целевого посещения объекта)	Организация альтернативной формы обслуживания в ряде кабинетов
5	Санитарно-гигиенические помещения	Ремонт капитальный
6	Система информации на объекте (на всех зонах)	Ремонт текущий
8.	Все зоны и участки	Ремонт капитальный

* - указывается один из вариантов (видов работ): не нуждается; ремонт (текущий, капитальный); индивидуальное решение с ТСП; технические решения невозможны – организация альтернативной формы обслуживания

4.2. Период проведения работ 11.01.2021- 31.12.2026
в рамках исполнения _____
адресной программы _____
(указывается наименование документа: программы, плана)

4.3 Ожидаемый результат (по состоянию доступности) после выполнения работ по адаптации
доступность ДП-В
Оценка результата исполнения программы, плана (по состоянию доступности) _____

4.4. Для принятия решения требуется, не требуется (нужное подчеркнуть):

4. согласование на Комиссии

Комиссия по вопросам, связанным с формированием безбарьерной среды
(наименование Комиссии по координации деятельности в сфере обеспечения доступной среды жизнедеятельности для инвалидов и других МГ)

4.4.2. согласование работ с надзорными органами (в сфере проектирования и строительства, архитектуры, охраны памятников, другое - указать) _____ требуется

4.4.3. техническая экспертиза; разработка проектно-сметной документации – требуется;

4.4.4. согласование с вышестоящей организацией (собственником объекта) Департамент образования администрации г. Нижнего Новгорода;

4.4.5. согласование с общественными организациями инвалидов _____;

4.4.6. другое _____

Имеется заключение уполномоченной организации о состоянии доступности объекта (наименование документа и выдавшей его организации, дата), прилагается

4.7. Информация может быть размещена (обновлена) на Карте доступности Нижегородской области
zhit-vmeste.ru
_____ (наименование сайта, портала)

5. Особые отметки

ПРИЛОЖЕНИЯ:

Результаты обследования:

1. Территории, прилегающей к объекту
2. Входа (входов) в здание
3. Путей движения в здании
4. Зоны целевого назначения объекта

на 2 л.

на 2 л.

на 2 л.

на 2 л.

5. Санитарно-гигиенических помещений
6. Системы информации (и связи) на объекте

на 1 л.

на 1 л.

Поэтажные планы, паспорт БТИ _____ на 4 л.

Другое (в том числе дополнительная информация о путях движения к объекту)

Председатель комиссии

А.В. Коротков

Члены комиссии:

Председатель Канавинской районной организации
Нижегородской областной организации имени
Александра Невского общероссийской общественной
организации "Всероссийское общество инвалидов"



Т. Шibaева

Заместитель директора

Н.И. Севрюгина

Заместитель директора

С.В. Кругликова

Заместитель директора

О.В. Серова

Преподаватель- организатор ОБЖ

К.Д. Ильин

I Результаты обследования:

1. Территории, прилегающей к зданию (участка)

МБОУ «Школа № 51» ул. Генерала Зимины, 75

Наименование объекта, адрес

№ п/п	Наименование функционально-планировочного элемента	Выявленные нарушения и замечания			Работы по адаптации объектов		
		есть/нет	№ на плане	Содержание	Значимо для инвалида (категория)	Содержание	Виды работ
1.1	Вход (входы) на территорию	есть		Отсутствие системы средств информационной поддержки на всех путях движения, доступных для МГН. Нарушение СП 59.13330.2012 (п.4.1.3)	все	Установка системы средств информационной поддержки.	Установка
1.2	Путь (пути) движения на территории	есть		Имеются перепады высот покрытия. Отсутствуют тактильные средства, выполняющие предупредительную функцию на покрытии пешеходных путей на участке. Отсутствует разметка на пути следования. Нарушение СП 59.13330.2012 (п.4.1.4)	все	Адаптация подходов к объекту, в т.ч. установка тактильных средств и средств информационной поддержки. Нанесение разметки на пути следования до входа в ОИ	ремонт
1.3	Лестница (наружная)	Не требуется					
1.4	Пандус (наружный)	требуется					
1.5	Автостоянка и парковка	Не требуется					
	ОБЩИЕ требования к зоне						

II Заключение по зоне:

Наименование структурно-функциональной зоны	Состояние доступности* (к пункту 3.4 Акта обследования ОИ)	Рекомендации по адаптации	
		№ на плане	
Территория, прилегающая к зданию (участку)	ДУ-В		Адаптация подходов к объекту, поверхности покрытия, в т.ч. исключить перепады высот покрытия,. Обеспечение тактильными средствами и средствами информационной поддержки на всех путях движения.

* указывается: **ДП-В** - доступно полностью всем; **ДП-И** (К, О, С, Г, У) – доступно полностью избирательно (указать категории инвалидов); **ДЧ-В** - доступно частично всем; **ДЧ-И** (К, О, С, Г, У) – доступно частично избирательно (указать категории инвалидов); **ДУ** - доступно условно, **ВНД** - недоступно

**указывается один из вариантов: не нуждается; ремонт (текущий, капитальный); индивидуальное решение с ТСР; технические решения невозможны – организация альтернативной формы обслуживания

Комментарий к заключению: Адаптировать прилегающую территорию

I Результаты обследования:

2. Входа (входов) в здание

МБОУ « Школа №51», ул. Генерала Зимины,75.

Центральный вход.

Наименование объекта, адрес

№ п/п	Наименование функционального-планировочного элемента	Выявленные нарушения и замечания			Работы по адаптации объектов		
		есть/нет	№ на плане	Содержание	Значимо для инвалида (категория)	Содержание	Виды работ
2.1	Лестница (наружная)	есть	ц.в.	Отсутствуют тактильные средства перед входом, выполняющие предупредительную функцию (выделение цветом или фактурой). Нарушение СП 59.13330.2012 (п.4.1.12)	О, С, К, Г	Адаптация лестницы, тактильных средств, выделение краевых ступеней.	ремонт
2.2	Пандус (наружный)	нет					
2.3	Входная площадка (перед дверью)	есть	ц.в.	Качество покрытия поверхности не соответствует требованиям. Ширина дверного проема заужена. Отсутствуют тактильные средства, выполняющие предупредительную функцию. Нарушение СП 59.13330.2012. (п.5.1.4, 5.4.2)	О,С,К,Г, У	установка тактильных средств.	ремонт
2.4	Дверь (входная)	есть	ц.в.	Ширина дверного проема в свету не соответствует требованиям. Высота порога при входе не соответствуют требованиям. Отсутствие эргономичной ручки. Нарушение СП 59.13330.2012. (п.5.1.4, 5.4.2)	К,О,С	Замена дверного блока, устранение порога. Установка тактильных средств информации	ремонт
2.5	Тамбур	нет					
	ОБЩИЕ требования к зоне						

II Заключение по зоне:

Наименование структурно-функциональной зоны	Состояние доступности* (к пункту 3.4 Акта обследования ОИ)	Рекомендации по адаптации	
		№ на плане	
Вход (входы) в здание. Центральный вход.	ВНД-И (К, О, С) ДУ-И (Г, У)		Ремонт текущий

* указывается: **ДП-В** - доступно полностью всем; **ДП-И** (К, О, С, Г, У) – доступно полностью избирательно (указать категории инвалидов); **ДЧ-В** - доступно частично всем; **ДЧ-И** (К, О, С, Г, У) – доступно частично избирательно (указать категории инвалидов); **ДУ** - доступно условно, **ВНД** - недоступно

**указывается один из вариантов: не нуждается; ремонт (текущий, капитальный); индивидуальное решение с ТСП; технические решения невозможны – организация альтернативной формы обслуживания

Комментарий к заключению: Адаптация лестницы, тактильных средств, выделение краевых ступеней, установка тактильных средств

I Результаты обследования:

3. Пути (путей) движения внутри здания (в т.ч. путей эвакуации)

МБОУ «Школа №51», ул. Генерала Зимины, 75

Наименование объекта, адрес

№ п/п	Наименование функционально-планировочного элемента	Выявленные нарушения и замечания			Работы по адаптации объектов		
		есть / нет	№ на плане	Содержание	Значимо для инвалида (категория)	Содержание	Виды работ
3.1	Коридор (вестибюль, зона ожидания, галерея, балкон)	есть		Отсутствуют тактильные средства информации.	К, О, С,	Установка тактильных средств информации.	Установка
3.2	Лестница (внутри здания)	есть		Отсутствуют поручни. Межэтажные двери не соответствуют требованиям. 4эт Нарушение СП 59.13330.2012 (п.5.2.10). Краевые ступени лестничных маршей не выделены цветом или фактурой (тактильными средствами). Отсутствует тактильная полоса. СП 59.13330.2012 (п.4.1.12). Боковые края ступеней не примыкающие к стене не имеют бортиков. Нарушение СП 59.13330.2012 (п.5.2.9)	К, О, С	Адаптация лестницы. Выделение цветом краевых ступеней. Замена дверной перегородки.	Ремонт
3.3	Пандус (внутри здания)	нет					
3.4	Лифт пассажирский (или подъемник)	нет					
3.5	• Дверь	есть		Не соответствует требованиям СП 59.13330.2012 (п.5.1.4)	К, О	Замена межэтажных дверей на 4этажа переоборудование входной группы запасного выхода около кабинета технологии.	ремонт
3.6	Пути эвакуации (в т.ч. зоны безопасности)	есть		На путях эвакуации перепады высот (пороги). Краевые ступени лестничных	все	Устранение порогов, выделение краевых	ремонт

				маршей не выделены цветом или фактурой (тактильными средствами).		ступеней.	
	ОБЩИЕ требования к зоне						

II Заключение по зоне:

Наименование структурно-функциональной зоны	Состояние доступности* (к пункту 3.4 Акта обследования ОИ)	Приложение	Рекомендации по адаптации (вид работы)** к пункту 4.1 Акта обследования ОИ
		№ на плане	
Путь (пути) движения внутри здания (в т.ч. путей эвакуации)	ВНД-И (К,О,С) ДЧ-И (Г, У)		Ремонт текущий. Нанесение тактильных средств информации

* указывается: **ДП-В** - доступно полностью всем; **ДП-И** (К, О, С, Г, У) – доступно полностью избирательно (указать категории инвалидов); **ДЧ-В** - доступно частично всем; **ДЧ-И** (К, О, С, Г, У) – доступно частично избирательно (указать категории инвалидов); **ДУ** - доступно условно, **ВНД** - недоступно

**указывается один из вариантов: не нуждается; ремонт (текущий, капитальный); индивидуальное решение с ТСП; технические решения невозможны – организация альтернативной формы обслуживания

Комментарий к заключению: Адаптация лестниц внутри здания для полного доступа инвалидов всех категорий

I Результаты обследования:

4. Зоны целевого назначения здания (целевого посещения объекта)

Вариант I – зона обслуживания инвалидов

МБОУ «Школа №51», Генерала Зимины, 75

Наименование объекта, адрес

№ п/п	Наименование функционально-планировочного элемента	Выявленные нарушения и замечания			Работы по адаптации объектов		
		есть / нет	№ на плане	Содержание	Значимо для инвалида (категория)	Содержание	Виды работ
4.1	Кабинетная форма обслуживания	есть		Высота порогов не соответствует требованиям. Ширина, дверных проемов в мед. кабинете и в библиотеке не соответствует требованиям. Нарушение СП 59.13330.2012 (п.5.2.4).	К, О, С	Устранение порогов. Адаптация дверных блоков	ремонт
4.2	Зальная форма обслуживания	есть		Столовая, отсутствие поручней, краевые ступени не выделены цветом или фактурой (тактильными средствами) Спортивный зал Ширина дверного проема в свету не соответствует требованиям. Нарушение СП 59.13330.2012	К, О, С	Установка поручней, выделение краевых ступеней Адаптация дверных блоков	ремонт
4.3	Прилавочная форма обслуживания						
4.4	Форма обслуживания с перемещением по маршруту						
4.5	Кабина индивидуального обслуживания						
	ОБЩИЕ требования к зоне						

II Заключение по зоне:

Наименование структурно-функциональной зоны	Состояние доступности* (к пункту 3.4 Акта обследования ОИ)	Рекомендации по адаптации	
		№ на плане	
Зоны целевого назначения здания (целевого посещения объекта)	ДУ-И (К, О, С) ДЧ-И (Г, У)		Ремонт. Нанесение тактильных средств информации на дверях

* указывается: **ДП-В** - доступно полностью всем; **ДП-И** (К, О, С, Г, У) – доступно полностью избирательно (указать категории инвалидов); **ДЧ-В** - доступно частично всем; **ДЧ-И** (К, О, С, Г, У) – доступно частично избирательно (указать категории инвалидов); **ДУ** - доступно условно, **ВНД** - недоступно

**указывается один из вариантов: не нуждается; ремонт (текущий, капитальный); индивидуальное решение с ТСП; технические решения невозможны – организация альтернативной формы обслуживания

Комментарий к заключению: При входе в спортивный зал и столовую для инвалидов, передвигающихся на креслах-колясках использовать подъемник, адаптация дверного проема.

I Результаты обследования:

4. Зоны целевого назначения здания (целевого посещения объекта)

Вариант II – места приложения труда
МБОУ «Школа №51», Генерала Зимины, 75

_Наименование объекта, адрес

Наименование функционально-планировочного элемента	Выявленные нарушения и замечания			Работы по адаптации объектов		
	есть/нет	№ на плане	Содержание	Значимо для инвалида (категория)	Содержание	Виды работ
Место приложения труда	нет					

II Заключение по зоне:

Наименование структурно-функциональной зоны	Состояние доступности* (к пункту 3.4 Акта обследования ОИ)	Приложение	Рекомендации по адаптации (вид работы)** к пункту 4.1 Акта обследования ОИ
		№ на плане	
Вариант II – места приложения труда			

* указывается: **ДП-В** - доступно полностью всем; **ДП-И** (К, О, С, Г, У) – доступно полностью избирательно (указать категории инвалидов); **ДЧ-В** - доступно частично всем; **ДЧ-И** (К, О, С, Г, У) – доступно частично избирательно (указать категории инвалидов); **ДУ** - доступно условно, **ВНД** - недоступно

**указывается один из вариантов: не нуждается; ремонт (текущий, капитальный); индивидуальное решение с ТСП; технические решения невозможны – организация альтернативной формы обслуживания

I Результаты обследования:

4. Зоны целевого назначения здания (целевого посещения объекта)

Вариант III – жилые помещения
МБОУ «Школа №51», ул. Генерала Зимина, 75
Наименование объекта, адрес

Наименование функционально-планировочного элемента	Выявленные нарушения и замечания			Работы по адаптации объектов		
	есть/нет	№ на плане	Содержание	Значимо для инвалида (категория)	Содержание	Виды работ
Жилые помещения	нет					

II Заключение по зоне:

Наименование структурно-функциональной зоны	Состояние доступности* (к пункту 3.4 Акта обследования ОИ)	Рекомендации по адаптации	
		№ на плане	
жилые помещения			

* указывается: **ДП-В** - доступно полностью всем; **ДП-И** (К, О, С, Г, У) – доступно полностью избирательно (указать категории инвалидов); **ДЧ-В** - доступно частично всем; **ДЧ-И** (К, О, С, Г, У) – доступно частично избирательно (указать категории инвалидов); **ДУ** - доступно условно, **ВНД** - недоступно

**указывается один из вариантов: не нуждается; ремонт (текущий, капитальный); индивидуальное решение с ТСП; технические решения невозможны – организация альтернативной формы обслуживания

I Результаты обследования:
5. Санитарно-гигиенических помещений
МБОУ «Школа №51», ул. Генерала Зимины, 75
Наименование объекта, адрес

№ п/п	Наименование функционального-планировочного элемента	Выявленные нарушения и замечания			Работы по адаптации объектов		
		есть/нет	№ на плане	Содержание	Значимо для инвалида (категория)	Содержание	Виды работ
5.1	Туалетная комната	есть		Дверной проем не соответствует требованиям, туалетная кабина требует переоборудования. Умывальники не оборудованы поручнями. Отсутствует кнопка вызова. Нарушение СП 59.13330.2012 (п.5.3.3)	К, О, С	Переоборудование туалетной комнаты, адаптация дверного проема, установка кнопки вызова	ремонт
5.2	Душевая/ванная комната	нет					
5.3	Бытовая комната (гардеробная)	есть		Лестничные марши не соответствуют требованиям. Высота порогов перед дверью не соответствует требованиям. Нарушение СП 59.13330.2012	К, О, С	.Компенсационные мероприятия. Оборудование гардероба в служебном помещении	ремонт
	ОБЩИЕ требования к зоне						

II Заключение по зоне:

Наименование структурно-функциональной зоны	Состояние доступности* (к пункту 3.4 Акта обследования ОИ)	Приложение	Рекомендации по адаптации (вид работы)** к пункту 4.1 Акта обследования ОИ
		№ на плане	
Санитарно-гигиенические помещения	ВНД-И (К, О, С) ДЧ-И (Г, У)		ремонт текущий

* указывается: ДП-В - доступно полностью всем; ДП-И (К, О, С, Г, У) – доступно полностью избирательно (указать категории инвалидов); ДЧ-В - доступно частично всем; ДЧ-И (К, О, С, Г, У) – доступно частично избирательно (указать категории инвалидов); ДУ - доступно условно, ВНД - недоступно
**указывается один из вариантов: не нуждается; ремонт (текущий, капитальный); индивидуальное решение с ТСР; технические решения невозможны – организация альтернативной формы обслуживания

I Результаты обследования:
6. Системы информации на объекте
МБОУ «Школа №51», ул. Генерала Зимины, 75
Наименование объекта, адрес

№ п/п	Наименование функционально-планировочного элемента	Выявленные нарушения и замечания			Работы по адаптации объектов		
		есть/нет	№ на плане	Содержание	Значимо для инвалида (категория)	Содержание	Виды работ
6.1	Визуальные средства	нет		Отсутствие информационных указателей. Нарушение СП 59.13330.2012 (п.4.1.3), ГОСТ Р 51256, ГОСТ Р 52875	Все	Укомплектование информационным и указателями и схемами здания.	Установка
6.2	Акустические средства	нет					
6.3	Тактильные средства	нет		Отсутствуют тактильные средства информации. Нарушение СП 59.13330.2012, ГОСТ Р 52875	С	Установка тактильных средств информации.	ремонт
	ОБЩИЕ требования к зоне						

II Заключение по зоне:

Наименование структурно-функциональной зоны	Состояние доступности* (к пункту 3.4 Акта обследования ОИ)	Приложение	Рекомендации по адаптации (вид работы)** к пункту 4.1 Акта обследования ОИ
		№ на плане	
Системы информации на объекте	ДУВ		Ремонт текущий

* указывается: **ДП-В** - доступно полностью всем; **ДП-И** (К, О, С, Г, У) – доступно полностью избирательно (указать категории инвалидов); **ДЧ-В** - доступно частично всем; **ДЧ-И** (К, О, С, Г, У) – доступно частично избирательно (указать категории инвалидов); **ДУ** - доступно условно, **ВНД** - недоступно

**указывается один из вариантов: не нуждается; ремонт (текущий, капитальный); индивидуальное решение с ТСР; технические решения невозможны – организация альтернативной формы обслуживания

Комментарий к заключению: Установка тактильных и визуальных средств информации.

УТВЕРЖДАЮ
 Руководитель организации

 «Школа № 51» 20 ____ г.



АНКЕТА (информация об объекте инфраструктуры) К ПАСПОРТУ ДОСТУПНОСТИ

1. Общие сведения об объекте

- 1.1. Наименование (вид) объекта: Муниципальное бюджетное общеобразовательное учреждение «Школа № 51»
- 1.2. Адрес объекта: 603142, г. Нижний Новгород, ул. Генерала Зимины, 75
- 1.3. Сведения о размещении объекта:
 - отдельно стоящее здание 4 этажа, 3864, кв. м.
- 1.4. Год постройки здания 1935, последнего капитального ремонта - не было
- 1.5. Дата предстоящих плановых ремонтных работ: текущего – 2021 г., капитального – нет.

Сведения об организации, расположенной на объекте

- 1.6. Название организации (учреждения), (полное юридическое наименование – согласно Уставу, краткое наименование) Муниципальное бюджетное общеобразовательное учреждение «Школа № 51, МБОУ «Школа № 51»
- 1.7. Юридический адрес организации (учреждения): 603142, г. Нижний Новгород, ул. Генерала Зимины, 75
- 1.8. Основание для пользования объектом: оперативное управление
- 1.9. Форма собственности: муниципальная
- 1.10. Территориальная принадлежность: муниципальная
- 1.11. Вышестоящая организация (наименование) Департамент образования администрации города Нижнего Новгорода
- 1.12. Адрес вышестоящей организации, другие координаты: город Нижний Новгород, ул. Б. Покровская, дом 15

2. Характеристика деятельности организации на объекте

- 2.1 Сфера деятельности образование
- 2.2 Виды оказываемых услуг образовательные услуги
- 2.3 Форма оказания услуг: на объекте
- 2.4 Категории обслуживаемого населения по возрасту: дети
- 2.5 Категории обслуживаемых инвалидов: инвалиды с нарушениями опорно-двигательного аппарата; нарушениями зрения; нарушениями слуха; заболевание органов дыхания; эндокринное заболевание; заболевание крови и т.д.
- 2.6 Плановая мощность: 800
- 2.7 Участие в исполнении ИПР инвалида, ребенка-инвалида (да, нет): да

3. Состояние доступности объекта для инвалидов и других маломобильных групп населения (МГН)

3.1 Путь следования к объекту пассажирским транспортом нет

наличие адаптированного пассажирского транспорта к объекту нет

3.2 Путь к объекту от ближайшей остановки пассажирского транспорта:

3.2.1 расстояние до объекта от остановки транспорта 300 м

3.2.2 время движения (пешком) 4 мин

3.2.3 наличие выделенного от проезжей части пешеходного пути нет

3.2.4 Перекрестки нет

3.2.5 Информация на пути следования к объекту: нет

3.2.6 Перепады высоты на пути: есть (бордюры проезжей части по ул. Лескова от остановки транспорта «Смоленская церковь»)

Их обустройство для инвалидов на коляске: нет

3.3 Вариант организации доступности ОИ (формы обслуживания)* с учетом СП 35-101-2001

№№ п/п	Категория инвалидов (вид нарушения)	Вариант организации доступности объекта
1.	Все категории инвалидов и МГ	
	<i>в том числе инвалиды:</i>	
2	передвигающиеся на креслах-колясках	ВНД
3	с нарушениями опорно-двигательного аппарата	ДУ
4	с нарушениями зрения	ДУ
5	с нарушениями слуха	ДУ
6	с нарушениями умственного развития	ДУ

* - указывается один из вариантов: «А», «Б», «ДУ», «ВНД»

4. Управленческое решение (предложения по адаптации основных структурных элементов объекта)

№ п/п	Основные структурно-функциональные зоны объекта	Рекомендации по адаптации объекта (вид работы)*
1	Территория, прилегающая к зданию (участок)	Организация въездов на тротуары. Нанесение тактильной направляющей полосы.
2	Вход (входы) в здание	Организация пандуса на крыльце центрального и запасного выхода из гардероба. Пандус шириной не менее 0,9 м с максимальным углом наклона 7°, оснащенный бортиками высотой 0,05 м и двусторонними двойными непрерывными поручнями с закругленными концами. Прочные, надежно закрепленные поручни круглого сечения диаметром не менее 0,03 м должны располагаться на высоте 0,7-0,9 м и быть длиннее пандуса как минимум на 0,3 м. Входные двери шириной не менее 0,9 м, без порогов, ручки дверей должны располагаться не выше 1,1 м от пола
3	Путь (пути) движения внутри здания (в т.ч. пути эвакуации)	Коридорные двери, без порогов, ручки дверей должны располагаться не выше 1,1 м и не ниже 0,85 м от пола
4	Зона целевого назначения	Двери учебных кабинетов 1 этажа шириной не менее

	(целевого посещения объекта)	0,9 м без порогов, ручки дверей должны располагаться не выше 1,1 м от пола
5	Санитарно-гигиенические помещения	Туалетная кабина размером 1,65 м х 1,8 м в общем санитарно-гигиеническом помещении 1 этажа Откидные опорные поручни рядом с унитазом, раковиной. Унитаз, имеющий опору для спины. Не менее 1 раковины расположено на высоте не выше 1,1 м от пола. Двери шириной не менее 0,9 м без порогов, ручки дверей должны располагаться не выше 1,1 м от пола
6	Система информации на объекте (на всех зонах)	Дублирование информации с информационных стендов на высоте 1,1 м от пола
7	Пути движения к объекту (от остановки транспорта)	Организация въездов на тротуары с проезжей части
8.	Все зоны и участки	

*- указывается один из вариантов (видов работ): не нуждается; ремонт (текущий, капитальный); индивидуальное решение с ТСР; технические решения невозможны – организация альтернативной формы обслуживания

Размещение информации на Карте доступности Нижегородской области согласовано

(подпись, Ф.И.О., должность; координаты для связи уполномоченного представителя объекта)

Утверждаю
 Директор МБОУ «Школа №51»
 А.В. Коротков
 2021г



Категория обслуживаемого населения по возрасту (дети, взрослые трудоспособного возраста, пожилые; все возрастные категории): дети в возрасте с 1,5 до 8 лет
 Категории обслуживающих инвалидов (инвалиды с нарушениями опорно-двигательного аппарата: нарушениями зрения, нарушениями слуха): все

2. Оценка соответствия уровня доступности для инвалидов объекта в имеющихся недостатках в обеспечении условий его доступности для инвалидов с неиспользованием показателей пп.11 порядка обеспечения условий доступности для инвалидов объектов и предоставляемых услуг в сфере образования, а также оказания им при этом необходимой помощи от 9 ноября 2015г. №1309)

№ пп	Основные показатели доступности для инвалидов объекта	Оценка состояния и имеющихся недостатков в обеспечении условий доступности для инвалидов объекта
1	Удельный вес введенных с 1 июля 2016г. в эксплуатацию объектов (зданий, помещений), в которых предоставляются услуги в сфере образования, а также используемых для перевозки инвалидов транспортных средств, полностью соответствующих требованиям доступности для инвалидов.	0
2	Удельный вес существующих объектов, которые в результате проведения после 1 июля 2016 г. на них капитального ремонта, реконструкции, модернизации полностью соответствуют требованиям доступности для инвалидов объектов и услуг, от общего количества объектов, прошедших капитальный ремонт, реконструкцию, модернизацию.	0
3	Удельный вес существующих объектов, на которых до проведения капитального ремонта или реконструкции обеспечивается доступ инвалидов к месту предоставления услуги, предоставление необходимых услуг в дистанционном режиме, предоставление, когда это возможно, необходимых услуг по месту жительства инвалида, от общего количества объектов, на которых в настоящее время невозможно полностью обеспечить доступность с учетом потребностей инвалидов.	0
4	Удельный вес объектов, на которых обеспечиваются условия индивидуальной мобильности инвалидов и возможность для самостоятельного их передвижения по объекту, от общего количества объектов, на которых инвалидам предоставляются услуги, в том числе, на которых имеются:	0
	выделенные стоянки автотранспортных средств для инвалидов	0
	сменные кресла-коляски	0
	адаптированные лифты	0
	поруки	0
	лифты	24
	подъемные платформы	0
	раздвижные двери, доступные входные группы	0
	доступные санитарно-гигиенические помещения	0
	достаточные ширины дверных проемов в стенах, лестничных	0

	маршей, площадок.	
5	Удельный вес объектов с надлежащим размещением оборудования и носителей информации, необходимых для обеспечения беспрепятственного доступа к объектам (местам предоставления услуг) с учетом ограничений жизнедеятельности инвалида, а также надписей, знаков и иной текстовой и графической информации, выполненной рельефно-точечным шрифтом Брайля и на контрастном фоне, от общего количества объектов, на которых инвалидам предоставляются услуги в сфере образования.	0
6	Удельный вес объектов в сфере образования, имеющих утвержденные Паспорта доступности, от общего количества объектов, на которых предоставляются услуги в сфере образования.	100

3. Оценка соответствия уровня доступности для инвалидов предоставляемых услуг и имеющихся недостатков в обеспечении условий их доступности для инвалидов с использованием показателей (п.12 порядка обеспечения условий доступности для инвалидов объектов и предоставляемых услуг в сфере образования, а также оказания им при этом необходимой помощи от 9 ноября 2015г. №1309)

№ п/п	Основные показатели доступности для инвалидов предоставляемой услуги	Оценка состояния и имеющихся недостатков в обеспечении условий доступности для инвалидов предоставляемой услуги
1	Удельный вес объектов, в которых одно из помещений, предназначенных для проведения массовых мероприятий, оборудовано индукционной петлей и звукоусиливающей аппаратурой, от общего количества объектов, на которых инвалидам предоставляются услуги в сфере образования.	0
2	Удельный вес услуг в сфере образования, предоставляемых с использованием русского жестового языка, допуска сурдопереводчика и тифлосурдопереводчика, от общего количества предоставляемых услуг в сфере образования.	0
3	Доля работников, прошедших инструктирование или обучение для работы с инвалидами по вопросам, связанным с обеспечением доступности для инвалидов объектов и услуг в сфере образования в соответствии с законодательством Российской Федерации и законодательством субъектов Российской Федерации, от общего числа работников органов и организаций, предоставляющих услуги в сфере образования.	4%
4	Удельный вес услуг в сфере образования, предоставляемых инвалидам с сопровождением ассистента – помощника, от общего количества предоставляемых услуг в сфере образования.	0
5	Удельный вес услуг в сфере образования, предоставляемых инвалидам с сопровождением тьютора, от общего количества предоставляемых услуг в сфере образования.	0

6	Доля педагогических работников образовательной организации, имеющих образование и (или) квалификацию, позволяющие осуществлять обучение по адаптированным образовательным программам, от общего числа педагогических работников образовательной организации.	0
7	Доля детей-инвалидов в возрасте от 5 до 18 лет, получающих дополнительное образование, от общего числа детей-инвалидов данного возраста.	0
8	Доля детей-инвалидов в возрасте от 1,5 до 7 лет, охваченных дошкольным образованием, от общего числа детей-инвалидов данного возраста.	0
9	Доля детей-инвалидов, которым созданы условия для получения качественного общего образования, от общего числа детей-инвалидов школьного возраста.	0
10	Удельный вес органов и организаций, предоставляющих услуги в сфере образования, официальный сайт которых адаптирован для лиц с нарушением зрения (слабовидящих).	100

4. Управленческие решения по срокам и объемам работ, необходимых для приведения объекта и порядка предоставления на нем услуг в соответствие с требованиями законодательства Российской Федерации

№ п/п	Предлагаемые управленческие решения по объемам работ, необходимым для приведения объекта в соответствие с требованиями законодательства Российской Федерации об обеспечении условий их доступности для инвалидов	Сроки
Предлагаемые управленческие решения (с учетом положений об обеспечении «разумного приспособления» Конвенции о правах инвалидов от 13 декабря 2006 г.): - по созданию (с учетом потребностей инвалидов) условий доступности существующего объекта и предоставляемых услуг с учетом потребностей инвалидов		
1	Проведение переподготовки кадров с целью предоставления инвалидам по слуху при необходимости услуги с использованием русского жестового языка, включая обеспечение допуска на объект сурдопереводчика, тифлопереводчика, с целью обеспечения предоставления услуг тьютора.	2025
2	Устройство стоянки автотранспортных средств для инвалидов	2030
3	Приобретение сменных кресел-колясок	2030
4	Установка поручней	2025
5	Установка раздвижных дверей	2027
6	Обеспечение дублирования необходимой для инвалидов, имеющих стойкие расстройства функции зрения, зрительной информации - звуковой информацией, а также надписей, знаков и иной текстовой и графической информации - знаками, выполненными рельефно-точечным шрифтом Брайля и на контрастном фоне.	2023
7	Обеспечение дублирования необходимой для инвалидов по	2026

	слуху звуковой информации зрительной информацией.	
Предлагаемые управленческие решения (с учетом положений об обеспечении «разумного приспособления» Конвенции о правах инвалидов от 13 декабря 2006 г.): - по определению мероприятий, учитываемых в планах развития объекта, в сметах его капитального и текущего ремонта, реконструкции, модернизации, в графиках переоснащения объекта и закупки нового оборудования, в целях повышения уровня его доступности и условий для предоставления на нем услуг с учетом потребностей инвалидов		
1	Проведение проектных работ, необходимых для приведения объекта в соответствие требований законодательства РФ об обеспечении условий их доступности для инвалидов	2025
2	Установка доступных входных групп	2027
3	Установка подъемной платформы (аппарелей), пандусов	2028
4	Оборудование доступных санитарно-гигиенических помещений	2026
5	Приобретение оборудования и носителей информации, необходимых для обеспечения беспрепятственного доступа к объектам (местам предоставления услуг) инвалидов, имеющих стойкие расстройства функции зрения, слуха и передвижения	2026
Предлагаемые управленческие решения по объемам работ, необходимым для приведения порядка предоставления услуг в соответствие с требованиями законодательства Российской Федерации об обеспечении условий их доступности для инвалидов		
1	Установка при входе в объект вывески с названием организации, графиком работы организации, выполненных рельефно-точечным шрифтом Брайля и на контрастном фоне	2019
2	Установка в одном из помещений, предназначенных для проведения массовых мероприятий, индукционных петель и звукоусиливающей аппаратуры	2025

Муниципальное бюджетное общеобразовательное учреждение «Школа № 51» (1 этаж)

Муниципальное бюджетное общеобразовательное учреждение «Школа 51» (1 этаж)

Условные обозначения



① Тактильный стенд

● Вы находитесь здесь

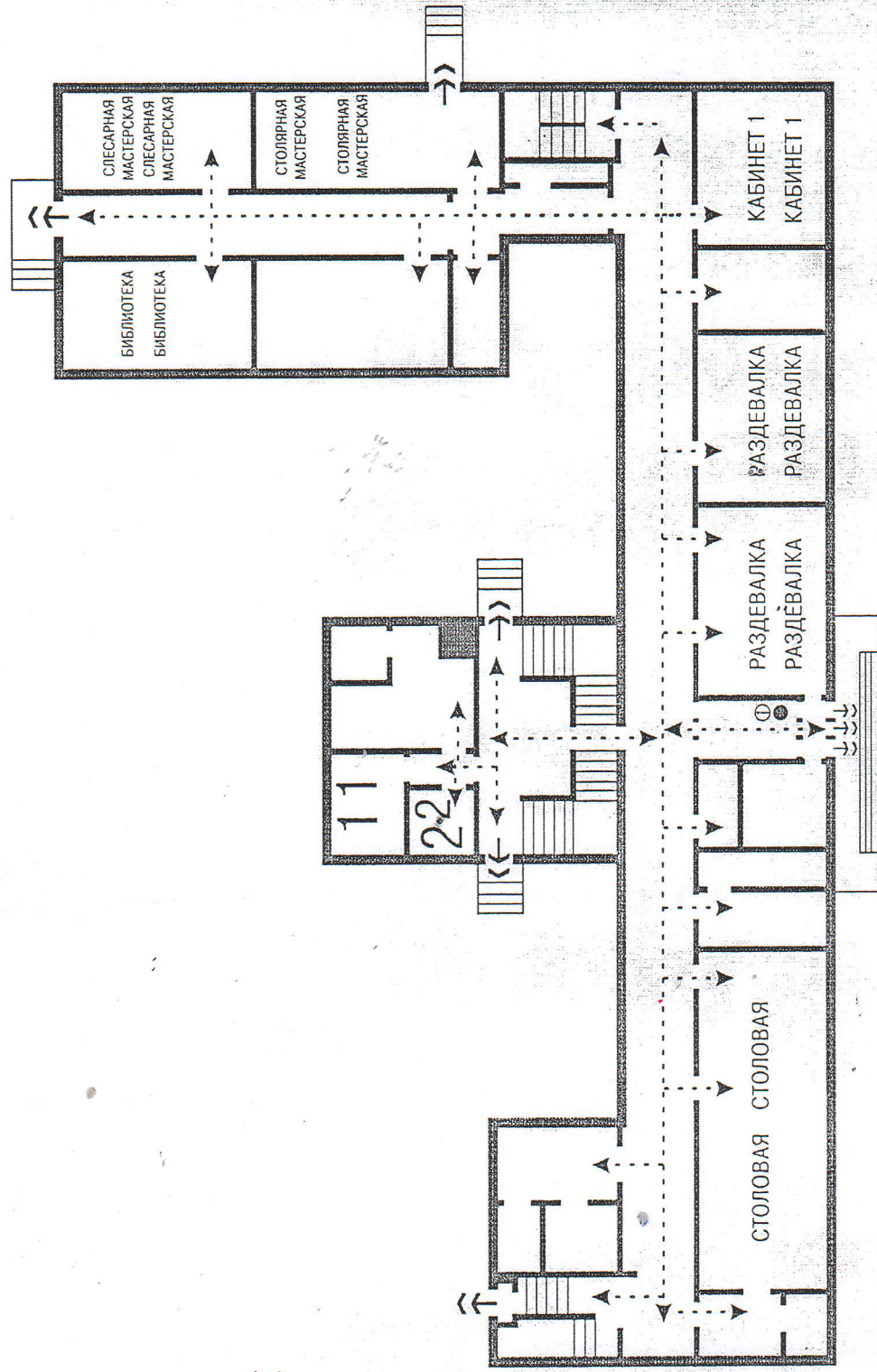
↑ Пути движения

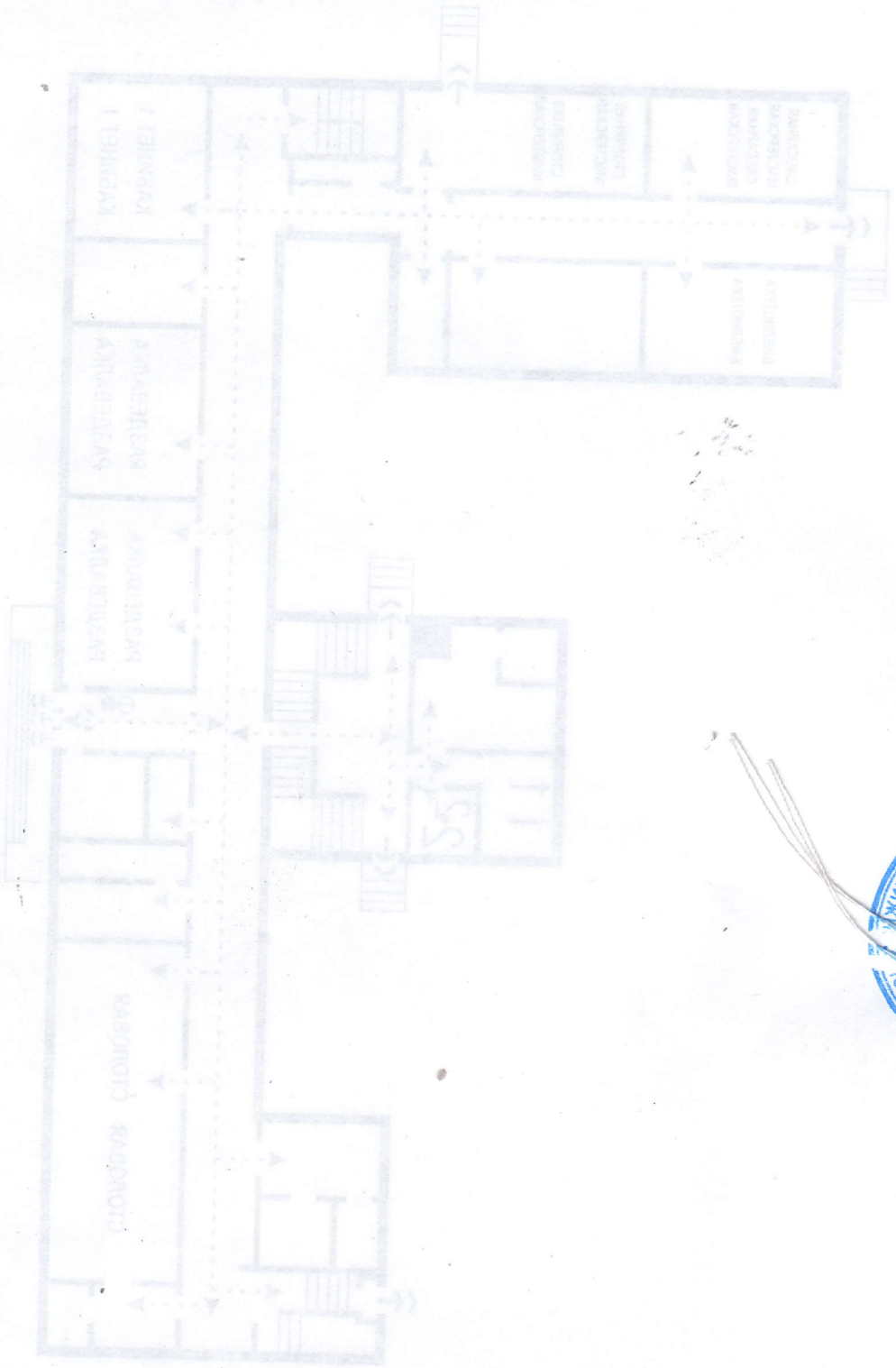
⊕ Лестница

↖ Запасный выход
↗ Запасный выход

1. Медицинский кабинет
Медицинский кабинет

22. Процедурный кабинет
Процедурный кабинет





ФОНД ПЕЧАТНЫХ ФОРМ
(жест 1)

ФОНД ПЕЧАТНЫХ ФОРМ
(жест 1)

Пронумеровано,
пронумеровано и
скреплено печатью
28 (двадцать восемь)
листов
Директор МБОУ
«Школа №51»
А. В. Коретков



- ① - ДИРЕКТОР ШКОЛЫ
- ② - УЧИТЕЛЬ
- ③ - УЧИТЕЛЬ
- ④ - УЧИТЕЛЬ
- ⑤ - УЧИТЕЛЬ
- ⑥ - УЧИТЕЛЬ
- ⑦ - УЧИТЕЛЬ
- ⑧ - УЧИТЕЛЬ
- ⑨ - УЧИТЕЛЬ
- ⑩ - УЧИТЕЛЬ
- ⑪ - УЧИТЕЛЬ
- ⑫ - УЧИТЕЛЬ
- ⑬ - УЧИТЕЛЬ
- ⑭ - УЧИТЕЛЬ
- ⑮ - УЧИТЕЛЬ
- ⑯ - УЧИТЕЛЬ
- ⑰ - УЧИТЕЛЬ
- ⑱ - УЧИТЕЛЬ
- ⑲ - УЧИТЕЛЬ
- ⑳ - УЧИТЕЛЬ
- ㉑ - УЧИТЕЛЬ
- ㉒ - УЧИТЕЛЬ
- ㉓ - УЧИТЕЛЬ
- ㉔ - УЧИТЕЛЬ
- ㉕ - УЧИТЕЛЬ
- ㉖ - УЧИТЕЛЬ
- ㉗ - УЧИТЕЛЬ
- ㉘ - УЧИТЕЛЬ
- ㉙ - УЧИТЕЛЬ
- ㉚ - УЧИТЕЛЬ
- ㉛ - УЧИТЕЛЬ
- ㉜ - УЧИТЕЛЬ
- ㉝ - УЧИТЕЛЬ
- ㉞ - УЧИТЕЛЬ
- ㉟ - УЧИТЕЛЬ
- ① - ДИРЕКТОР ШКОЛЫ
- ② - УЧИТЕЛЬ
- ③ - УЧИТЕЛЬ
- ④ - УЧИТЕЛЬ
- ⑤ - УЧИТЕЛЬ
- ⑥ - УЧИТЕЛЬ
- ⑦ - УЧИТЕЛЬ
- ⑧ - УЧИТЕЛЬ
- ⑨ - УЧИТЕЛЬ
- ⑩ - УЧИТЕЛЬ
- ⑪ - УЧИТЕЛЬ
- ⑫ - УЧИТЕЛЬ
- ⑬ - УЧИТЕЛЬ
- ⑭ - УЧИТЕЛЬ
- ⑮ - УЧИТЕЛЬ
- ⑯ - УЧИТЕЛЬ
- ⑰ - УЧИТЕЛЬ
- ⑱ - УЧИТЕЛЬ
- ⑲ - УЧИТЕЛЬ
- ⑳ - УЧИТЕЛЬ
- ㉑ - УЧИТЕЛЬ
- ㉒ - УЧИТЕЛЬ
- ㉓ - УЧИТЕЛЬ
- ㉔ - УЧИТЕЛЬ
- ㉕ - УЧИТЕЛЬ
- ㉖ - УЧИТЕЛЬ
- ㉗ - УЧИТЕЛЬ
- ㉘ - УЧИТЕЛЬ
- ㉙ - УЧИТЕЛЬ
- ㉚ - УЧИТЕЛЬ
- ㉛ - УЧИТЕЛЬ
- ㉜ - УЧИТЕЛЬ
- ㉝ - УЧИТЕЛЬ
- ㉞ - УЧИТЕЛЬ
- ㉟ - УЧИТЕЛЬ

СЛОВНИК СЛОВАРЬ