

ООО «ИЛ «ТЕСТ-БЕТОН»

192241, г. Санкт-Петербург, пр. Александровской фермы, д.29, лит. Е, пом. 22Н, офис 14

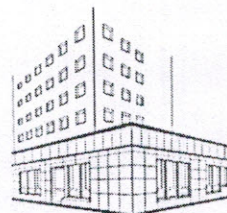
ИНН/КПП 7811356674/781601001

СЕВЕРО-ЗАПАДНЫЙ БАНК ПАО СБЕРБАНК

Р/сч.: 40702810355000099302 к/с: 30101810500000000653 БИК: 044030653

тел/факс: +7 911 920 24 61

e-mail: info@rdtestbeton.com



Испытательная лаборатория  
«ТЕСТ-БЕТОН»

## Прейскурант цен на лабораторные услуги

от 01 апреля 2022 г.

Стоимость без налогов НДС согласно гл. 26.2 НК РФ

№ п/п	Наименование работ и услуг	Единица измерения	Стоимость, руб (без учёта НДС)	Нормативный документ
1	<b>ПЕСОК ДЛЯ СТРОИТЕЛЬНЫХ РАБОТ. ПЕСОК ПРИРОДНЫЙ. ПЕСОК ДРОБЛЕННЫЙ. МАТЕРИАЛЫ СТРОИТЕЛЬНЫЕ НЕРУДНЫЕ ИЗ ОТСЕВОВ ДРОБЛЕНИЯ ПЛОТНЫХ ГОРНЫХ ПОРОД ПРИ ПРОИЗВОДСТВЕ</b>			ГОСТ 8736 ГОСТ 31424 ГОСТ 32824 ГОСТ 32730
1.1	Отбор проб и подготовка к испытанию	1 точечная проба	400,00	ГОСТ 8735
1.2	Определение зернового состава и модуля крупности	1 проба	1440,00	ГОСТ 8735
1.3	Определение содержания глины в комках	1 проба	1320,00	ГОСТ 8735
1.4	Определение содержания пылевидных и глинистых частиц	1 проба	1320,00	ГОСТ 8735
1.5	Определение насыпной плотности и пустотности	1 проба	1320,00	ГОСТ 8735
1.6	Определение наличия органических примесей	1 проба	660,00	ГОСТ 8735
1.7	Определение влажности	1 проба	400,00	ГОСТ 8735
1.8	Определение истинной плотности	1 проба	1080,00	ГОСТ 8735
1.9	Определение морозостойкости	1 цикл	300,00	ГОСТ 8735
1.10	Определение содержания глинистых частиц методом набухания в песке для дорожного строительства	1 проба	1320,00	ГОСТ 8735
2	<b>ЩЕБЕНЬ, ГРАВИЙ, ПГС, ПГЩС</b>			ГОСТ 8267 ГОСТ 3344 ГОСТ 25607
2.1	Отбор проб и подготовка к испытанию	1 точечная проба	400,00	ГОСТ 8269.0
2.2	Определение зернового состава	1 проба	1740,00	ГОСТ 8269.0
2.3	Определение содержания пылевидных и глинистых частиц	1 проба	1200,00	ГОСТ 8269.0
2.4	Определение дробимости	1 проба от одной фракции	1020,00	ГОСТ 8269.0

2.5	Определение средней плотности		1 проба	790,00	ГОСТ 8269.0
2.6	Определение истинной плотности		1 проба	1320,00	ГОСТ 8269.0
2.7	Определение водопоглощения		1 проба от одной фракции	530,00	ГОСТ 8269.0
2.8	Определение пористости (рассчитывается по средней и истинной плотности, вкл. в стоимость испытания)		1 проба	2300,00	ГОСТ 8269.0
2.9	Определение морозостойкости	Базовый метод	1 цикл	530,00	ГОСТ 8269.0
		Ускоренный метод	1 цикл	660,00	ГОСТ 8269.0
2.10	Определение насыпной плотности		1 проба	530,00	ГОСТ 8269.0
2.11	Определение пустотности (рассчитывается по насыпной и средней плотности, вкл. в стоимость испытания)		1 проба	1500,00	ГОСТ 8269.0
2.12	Определение содержания зерен пластинчатой и игловатой формы		1 проба от одной фракции	1320,00	ГОСТ 8269.0
2.13	Определение содержания дробленых зерен		1 проба от одной фракции	660,00	ГОСТ 8269.0
2.14	Определение наличия органических примесей		1 проба	790,00	ГОСТ 8269.0
2.15	Определение влажности		1 проба от одной фракции	660,00	ГОСТ 8269.0 ГОСТ 33028
3	<b>ЦЕМЕНТЫ</b>				ГОСТ 10178 ГОСТ 31108 ГОСТ 30744 ГОСТ 30515
3.1	Отбор проб и подготовка к испытанию		1 точечная проба	660,00	ГОСТ 310.1 ГОСТ 30515
3.2	Определение тонкости помола цемента по остатку на сите		1 проба	920,00	ГОСТ 310.2-76 ГОСТ 30744-2001
3.3	Определение тонкости помола цемента по удельной поверхности		1 проба	1320,00	ГОСТ 310.2 ГОСТ 30744
3.4	Определение нормальной густоты цементного теста		1 проба	1500,00	ГОСТ 310.3 ГОСТ 30744
3.5	Определение сроков схватывания		1 проба	2000,00	ГОСТ 310.3 ГОСТ 30744
3.6	Определение истинной плотности цемента		1 проба	1320,00	ГОСТ 310.2 ГОСТ 30744
3.7	Определение равномерности изменения объема		1 проба	1980,00	ГОСТ 310.3
3.8	Изготовление и хранение образцов-балочек		1 форма (3 балочки)	1200,00	ГОСТ 30744 ГОСТ 310.4
3.9	Определение прочности при изгибе и сжатии		1 балочка	250,00	ГОСТ 30744 ГОСТ 310.4
			½ балочки	250,00	
3.10	Определение прочности при изгибе и сжатии после пропаривания		1 балочка	250,00	ГОСТ 310.4
			½ балочки	250,00	

3.11	Определение водоотделения цемента		1 проба	1320,00	ГОСТ 310.6
3.12	Комплексное испытание цемента (НГЦТ, сроки схватывания, изготовление и хранение образцов (2 формы), изгиб и сжатие балочек 2 форм, доп. услуги оплачиваются отдельно)		1 проба	10400,00	ГОСТ 310.3-310.4 ГОСТ 30744
4	<b>БЕТОННАЯ СМЕСЬ</b>				ГОСТ 7473
4.1	Отбор бетонной смеси		1 проба	660,00	ГОСТ 10180 ГОСТ 10181
4.2	Изготовление бетонной смеси		1 проба до 10 л	900,00	ГОСТ 10181
			1 проба до 80 л	1800,00	ГОСТ 10181
4.3	Определение подвижности бетонной смеси по осадке конуса		1 проба	660,00	ГОСТ 10181
4.4	Определение жёсткости бетонной смеси		1 проба	660,00	ГОСТ 10181
4.5	Определение расплыва бетонной смеси		1 проба	790,00	ГОСТ 10181
4.6	Определение степени уплотняемости бетонной смеси		1 проба	920,00	ГОСТ 10181
4.7	Определение средней плотности смеси		1 проба	660,00	ГОСТ 10181
4.8	Определение объема вовлеченного воздуха компрессионным методом (1 замер)		1 проба	3180,00	ГОСТ 10181
4.9	Определение раствороотделения бетонной смеси		1 проба	1320,00	ГОСТ 10181
4.10	Определение водоотделения бетонной смеси		1 проба	920,00	ГОСТ 10181
4.11	Определение температуры бетонной смеси		1 проба	120,00	ГОСТ 7473
4.12	Определение расслаиваемости бетонной смеси		1 проба	660,00	ГОСТ 10181
4.13	Сохраняемость требуемых технологических свойств бетонной смеси		1 проба	2640,00	ГОСТ 30459
4.14	Определение карбамида в бетонной смеси		1 проба	3000,00	ФР.1.31.2012.12152 ФР.1.31.2012.12153
4.15	Определение ионов аммония в бетонной смеси		1 проба	3000,00	ФР.1.31.2012.12152 ФР.1.31.2012.12153
5	<b>БЕТОНЫ, КОНСТРУКЦИИ И ИЗДЕЛИЯ БЕТОННЫЕ И ЖЕЛЕЗОБЕТОННЫЕ</b>				ГОСТ 26633 ГОСТ 31914 ГОСТ 25820 ГОСТ 25192 СП 46.13330.2012
5.1	Отбор проб бетонной смеси, изготовление	Кубы 100x100x100 мм	1 форма (2 образца)	720,00	ГОСТ 10180-

	и хранение образцов	Цилиндры Ø150x h150 мм	1 образец	480,00	ГОСТ 10180
		Призмы 10x10x40 см	1 образец	360,00	ГОСТ 10180
5.2	Отбор образцов-кернов из конструкции:	Ø 100 мм	1 образец керна	2400,00	ГОСТ 28570
		Ø 150мм		2900,00	
5.3	Определение плотности бетона		1 образец	180,00	ГОСТ 12730.1
5.4	Определение прочности при сжатии по трём контрольным образцам размером, см	7x7x7; Ø 7	1 образец	240,00	ГОСТ 18105 ГОСТ 10180
		10x10x10; Ø 10	1 образец	280,00	
		15x15x15; Ø 15	1 образец	300,00	
5.5	Определение прочности при изгибе по трём контрольным образцам в виде балочки размером, см 10x10x40		1 образец	400,00	ГОСТ 18105 ГОСТ 10180
5.6	Определение прочности бетона при сжатии в конструкции методом ударного импульса (косвенный метод, 10 ударов)	1 участок (до 100 участков)		400,00	ГОСТ 22690
		1 участок (свыше 100 участков)		Договорная	ГОСТ 22690
5.7	Определение прочности ультразвуковым методом		1 участок	300,00	ГОСТ 17624
5.8	Построение градуировочной зависимости для косвенных методов определения прочности на контрольных образцах (с изготовлением образцов)		1 зависимость	33 000,00	ГОСТ 22690 ГОСТ 17624
5.9	Построение градуировочной зависимости для косвенных методов определения прочности на контрольных образцах (без изготовления образцов)		1 зависимость	13 200,00	ГОСТ 22690 ГОСТ 17624
5.10	Определение прочности бетона при сжатии в конструкции методом отрыва со скалыванием (прямой метод) 3 отрыва на участке		1 отрыв	1600,00	ГОСТ 22690
5.11	Построение градуировочной зависимости для косвенных методов определения прочности с применением метода "отрыва с скалыванием" (с изготовлением образцов)		1 зависимость	30 000,00	ГОСТ 22690 ГОСТ17624
5.12	Определение водопоглощения бетона		1 испытание	920,00	ГОСТ 12730.3
5.13	Определение влажности бетона		1 испытание	920,00	ГОСТ 12730.2
5.14	Определение водонепроницаемости	Установка образцов	1 серия	1980,00	ГОСТ 12730.5
		По методу "мокрого пятна"	1 ступень	1850,00	

5.15	Определение морозостойкости	1 цикл базовым методом	1 серия	360,00	ГОСТ 10060
		1 цикл II ускоренным методом	1 серия	480,00	
		1 цикл III ускоренным методом	1 серия	660,00	
5.16	Подбор состава бетона (без F и W)		1 класс бетона	от 20000	ГОСТ 27006 ГОСТ 26633
5.17	Подбор состава бетона (карта подбора с протоколами F и W)		1 класс бетона	От 40000	ГОСТ 26633 ГОСТ 10060 ГОСТ 12730.5 ГОСТ 18105 ГОСТ 10180
6	<b>САМОУПЛОТНЯЮЩИЙСЯ БЕТОН</b>				ГОСТ Р 57345 EN 12350
6.1	Определение класса по растекаемости SF (способ конуса)		1 проба	1320,00	ГОСТ Р 57345 EN 12350-4
6.2	Определение класса по вязкости VS (способ конуса)		1 проба	1320,00	ГОСТ Р 57345 EN 12350-8
6.3	Определение класса по вязкости VF (способ V-образной воронкой)		1 проба	2640,00	ГОСТ Р 57345 EN 12350-9
6.4	Определение класса по склонности к закупориванию PL (способ L-образного ящика)		1 проба	2640,00	ГОСТ Р 57345 EN 12350-10
6.5	Определение класса по склонности к закупориванию PJ (способ блокировочного кольца)		1 проба	1980,00	ГОСТ Р 57345 EN 12350-12
6.6	Определение класса по стабильности седиментации SR (с помощью сита)		1 проба	3300,00	ГОСТ Р 57345 EN 12350-11
7	<b>РАСТВОРНАЯ СМЕСЬ</b>				ГОСТ 28013
7.1	Отбор проб		1 проба	540,00	ГОСТ 5802 п.1
7.2	Определение подвижности по погружению конуса		1 проба	540,00	ГОСТ 5802 п.2
7.3	Определение плотности		1 проба	540,00	ГОСТ 5802 п.3
7.4	Определение расслаиваемости		1 проба	1440,00	ГОСТ 5802
7.5	Определение водоудерживающей смеси		1 проба	2400,00	ГОСТ 5802
7.6	Определение температуры смес		1 проба	60,00	ГОСТ 28013
8	<b>РАСТВОРЫ</b>				ГОСТ 28013
8.1	Отбор пробы растворной смеси и изготовление их размером образцов 70,7x70,7x70,7; Ø7 (кратно 3 образцам)		1 серия	300,00	ГОСТ 5802
8.2	Определение средней плотности кратно 3 образцам		1 серия	240,00	ГОСТ 5802
8.3	Определение прочности при сжатии по трём образцам		1 образец	240,00	ГОСТ 5802
8.4	Определение влажности		1 проба	840,00	ГОСТ 5802

8.5	Определение водопоглощения		1 проба	960,00	ГОСТ 5802
8.6	Определение морозостойкости	1 цикл	1 серии	360,00	ГОСТ 5802
8.7	Испытания пробы растворной смеси для декларирования			7800,00	-
8.8	Подбор состава растворной смеси		1 марка	15000,00	-
9	<b>ПРОЧИЕ УСЛУГИ</b>				
9.1	Выезд специалиста на объект для отбора проб, образцов, проведения измерений:	В черте города		1800,00	
		За пределами КАД (до 30 км от города)		4200,00	
		За пределами КАД (от 30 до 150 км от города)		7200,0	
9.2	Стоимость 1 часа задержания специалиста на объекте по вине заказчика (не связанного с проведением с испытаний)			1200,00	
9.3	Повторная печать документов	До 10 листов		200,00	
		Свыше 10 листов		5 руб./лист	

\*При больших объемах контроля и оценки прочности стоимость обговаривается с заказчиком отдельно.

\*\* Повышающие коэффициенты в прайс-листе:

- 2,0 - работа в выходные и праздничные дни;
- 1,5 - внеочередное ускоренное выполнение работ.

\*\*\* Для методик, предусматривающих обязательное выполнение параллельных испытаний, стоимость за одну пробу указана с учетом проведения параллельных испытаний.

Генеральный директор ООО «ИЛ «ТЕСТ-БЕТОН»

Главный бухгалтер ООО «ИЛ «ТЕСТ-БЕТОН»



Д.М. Шваб

Д.М. Шваб