

671 Noviweld

Жидкость для холодной сварки виниловых покрытий

eurocol

Содержание

Область применения

Характеристики

Преимущества

Принцип работы (отличие сварки от клея)

Инструкция по применению



Область применения

Жидкость 671 предназначена для холодной сварки швов при укладке:

- виниловых напольных покрытий
- мягких ПВХ-плинтусов
- ПВХ-уголков для ступеней

Жидкость сваривает края покрытия и таким образом образует гомогенное (однородное), плотное и прочное соединение.



Характеристики

- ✓ Прозрачная
 - ✓ Водонепроницаемая
 - ✓ Эластичная
 - ✓ Морозостойкая
 - ✓ Образует прочную на растяжение связь
-
- ✓ **Время затвердевания** - 60 мин.
 - ✓ **Расход** – 1 тубик на 20 погонных метров



Преимущества жидкости для холодной сварки 671

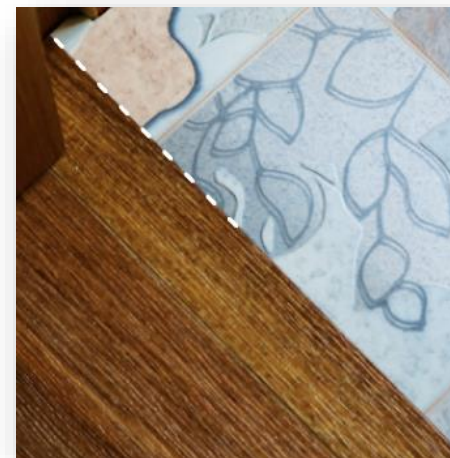
Решает 3 задачи



1. Невидимый и прочный шов при стыковке полос/рулонов



2. Замена поврежденного участка без демонтажа всего покрытия



3. Стыковка без использования порога

Преимущества жидкости для холодной сварки 671

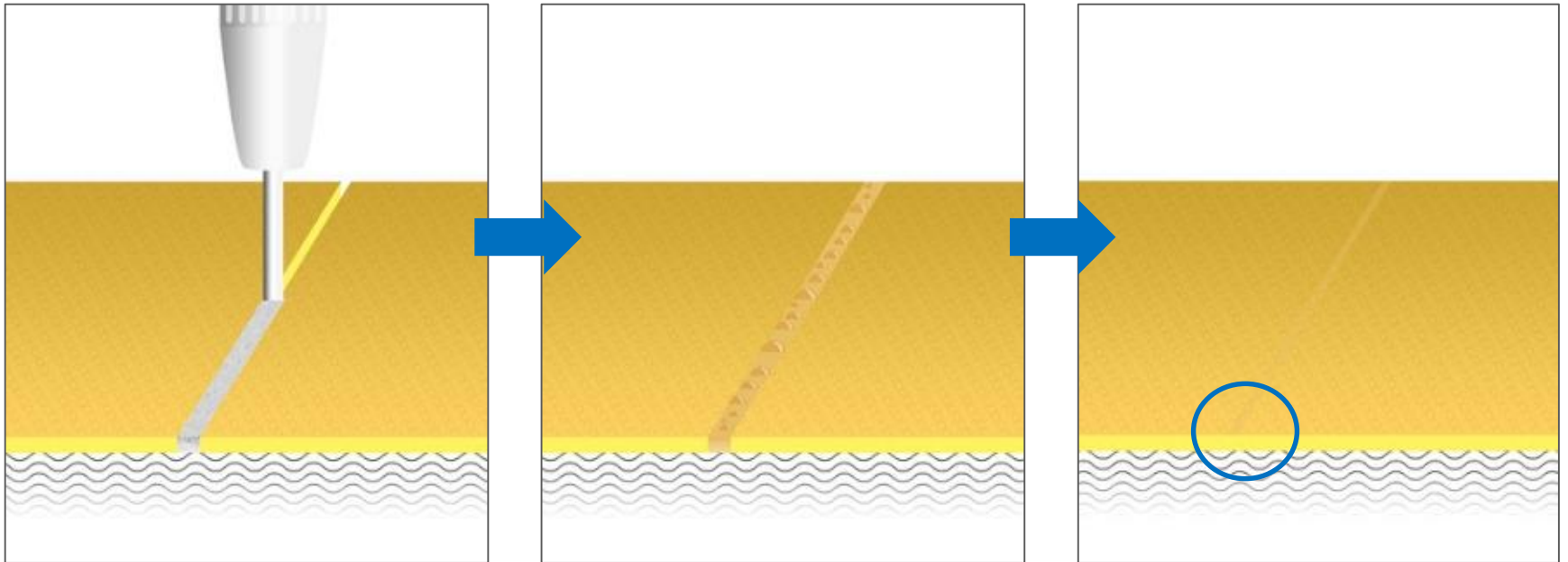
Удобно и практично

1. Благодаря жидкой консистенции **легко** заполняет швы, проста в использовании.
2. После затвердевания жидкость 671 не дает усадки, **не проседает** в области шва.
3. После применения иголку можно легко вынуть из насадки, очистить и использовать **повторно**.



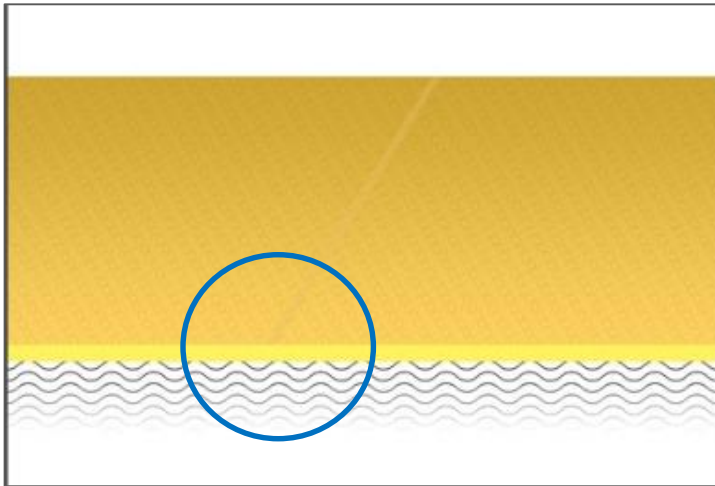
Принцип работы

671 жидкость для холодной сварки



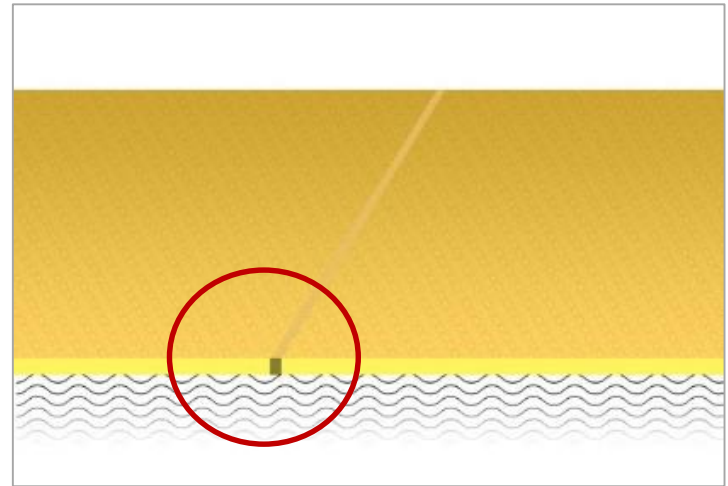
Принцип работы (отличие от клея)

Жидкость 671



! 671 сваривает края покрытия, образует **однородное** прочное соединение и невидимый шов!

Результат использования средств других производителей



Средства других производителей склеивают стыки друг с другом, оставляя клеевую прослойку, поэтому соединение менее прочное на разрыв.

Инструкция по применению

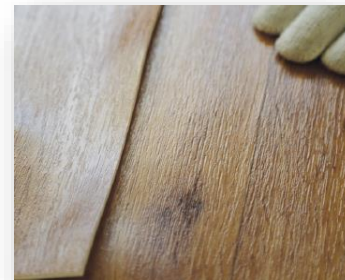
1. Уложить внахлест напольное покрытие, зафиксировав его на поверхности в области шва с помощью двустороннего скотча*.

**Рекомендуем приклеивать виниловые напольные покрытия по всей поверхности основания с помощью клея или фиксации для увеличения срока службы покрытия.*

1a



16



2. Подрезать уложенные внахлест полосы винилового покрытия для получения ровного и плотного стыка, используя длинную металлическую линейку. Удалить отрезанные полосы.

2a



26



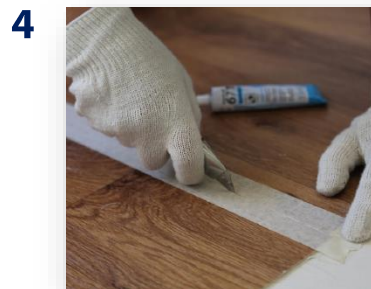
3. Поверх стыка по всей длине приклеить малярный скотч или ленту для предотвращения попадания жидкости для сварки на покрытие.

3



Инструкция по применению

4. Малярную ленту/скотч прорезать по шву ножом.



5. Иголку на кончике тюбика поместить в шов, слегка надавить на тюбик и затем плавно и равномерно передвигать иголку вдоль шва, заполняя его жидкостью.



6. Через 15 минут после нанесения холодной сварки удалить малярную ленту с поверхности покрытия.

Ходить по покрытию можно через 60 минут.

*Иголку из насадки можно вынуть, промыть и использовать повторно.



*





Для получения более подробной информации свяжитесь
с Вашим менеджером «Форбо Еврокол Рус»
или напишите нам: info.eurocol.ru@forbo.com