

INSTALLATION INSTRUCTIONS

3D WALL COVERING

INSTALLATIE VAN 3D WALL COVERING | INSTALLATION DE 3D WALL COVERING | INSTALLATION VON 3D WALL COVERING | INSTALACIÓN 3D WALL COVERING | УСТАНОВКА 3D СТЕНОВЫХ ПОКРЫТИЙ

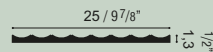
Length | lengte | longueur | Länge | longitud | длина - 200 cm / 78 3/4"



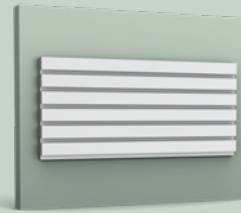
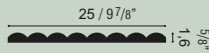
W108 | W108F
ZIGZAG



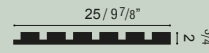
W109 | W109F
VALLEY



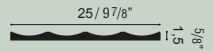
W110 | W110F
HILL



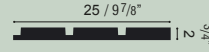
W111 | W111F
BAR



W114 | W114F
VALLEY XL



W116 | W116F
BAR XL



UM410-A - 10/2021



WWW.ORACDECOR.COM
>> INSTALLATION

Ready?



Storage and installation conditions: Store profiles and adhesives at room temperature and wait 24 hours before installing.
Opslag- en plaatsingsvoorwaarden: Plaats profielen en lijmen 24 uur vóór de installatie op kamertemperatuur.
Conditions d'installation et de stockage: Stockez les profils et les colles à température ambiante 24 heures avant la pose.
Lager- und Installationsbedingungen: Profile und Kleber 24 Stunden vor Verlegung bei Zimmertemperatur lagern.
Condiciones de almacenamiento y de instalación: Colocar molduras y adhesivos en el lugar 24 horas antes de la aplicación.
Условия хранения и монтажа: Оставьте профили и клей в комнате, которой планируется монтаж, на 24 часа.



Dust free
Stofvrij
Sans poussière
Staubfrei
Libre de polvo
Удалите пыль



Sand and wash surface
Schoor en reinig de ondergrond
Poncez et nettoyez la surface
Schleifen und reinigen Sie den Untergrund
Superficie lisa y limpia
Очистите поверхность



Flat wall & ceilings
Vlakte wand en plafond
Mur et plafond plats
Plane Wand und Decke
Paredes y techos lisos
Выворняйте стены и потолки



Dry
Droog
Sec
Trocken
Seco
Высушите



No grease
Vetvrij
Sans graisse
Fettfrei
Sin grasa
Обезжирьте

Ready? Set? Go!



INSTALLATION
GUARANTEE

Set?



Online glue calculator
 Online lijmcalculator
 Calculateur de colle en ligne
 Online Kleberrechner
 Calculadora de adhesivos en Internet
 Калькулятор клея

ONLY FULL GUARANTEE WITH DECOFIX
 VOLLEDIGE GARANTIE ENKEL BIJ GEBRUIK VAN DECOFIX
 GARANTIE TOTALE UNIQUEMENT AVEC COLLE DECOFIX
 VOLLSTÄNDIGE GARANTIE NUR BEI DER VERWENDUNG VON DECOFIX
 GARANTÍA COMPLETA SÓLO SI SE UTILIZA DECOFIX
 ГАРАНТИЯ НА ПРОДУКЦИЮ ДЕЙСТВУЕТ ТОЛЬКО ПРИ ИСПОЛЬЗОВАНИИ КЛЕЯ DECOFIX

Note | opmerking | note |
 Hinweis | nota | примечание

Cleaning | reiniging | nettoyage
 Reinigung | limpieza | уборка



Seal wall/ceiling
 Verbinding muur/plafond
 Collage mur/plafond
 Verbindung Wand/Decke
 Adherencia techos/paredes
 Стены/потолки

DecoFix Power
 Very strong MS-Polymer-based
 installation adhesive

FDP700 290 ml | 7 > 8m



Non-porous or humid surface, interior
 Niet-poreuze of vochtige ondergronden, binnen
 Surfaces non poreuses ou environnement humide, pose à l'intérieur
 Nicht-poröser/saugfähige Untergrund oder Feuchträume, Innen
 Superficies no porosas o ambientes húmedos, interior
 Для непористых и/или влажных поверхностей и для внутренних работ



Connection between short sides of panels
 Verbinding tussen de korte zijden van panelen
 Connexion entre les côtés courts des panneaux
 Verbindung zwischen den kurzen Seiten
 Conexión entre los lados cortos de los paneles
 Соединение между короткими сторонами панелей

DecoFix Extra
 Polyurethane-based adhesive

FX200 310ml | min. 80m
 FX210 tube 80ml | min. 20m



The finished lateral sides don't require joint glue
 De afgewerkte lange zijanten vereisen geen voeglijm
 Les côtés finis des références n'exigent pas la colle pour joints
 Für die fertigen Seiten der brauchen Sie keinen Nahtkleber.
 Los laterales acabados no requieren adhesivo para juntas
 Готовые длинные стороны не требуют применения стыковочного клея



Finish seams with DecoFiller
 Werk naden af met DecoFiller
 Finissez les coutures avec DecoFiller
 Nähte mit DecoFiller versiegeln
 Acabar las costuras con DecoFiller
 Заделайте швы с помощью DecoFiller

DecoFiller
 Ready to use lightweight
 acrylic filler

FL300 310 ml | 30 m



READ CAREFULLY | LEES AANDACHTIG | LISEZ ATTENTIVEMENT | SORGFÄLTIG LESEN | LEER ATENTAMENTE | ВНИМАТЕЛЬНО ПРОЧИТАЙТЕ

1 CHOOSE THE CONSTRUCTION | KIES DE OPBOUW | CHOISISSEZ LA STRUCTURE | WÄHLEN SIE DEN AUFBAU | ELIGE LA ESTRUCTURA | ВЫБЕРИТЕ КОНСТРУКЦИЮ

length < 200cm / 78 3/4" (max. full length)

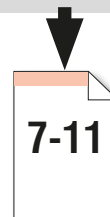
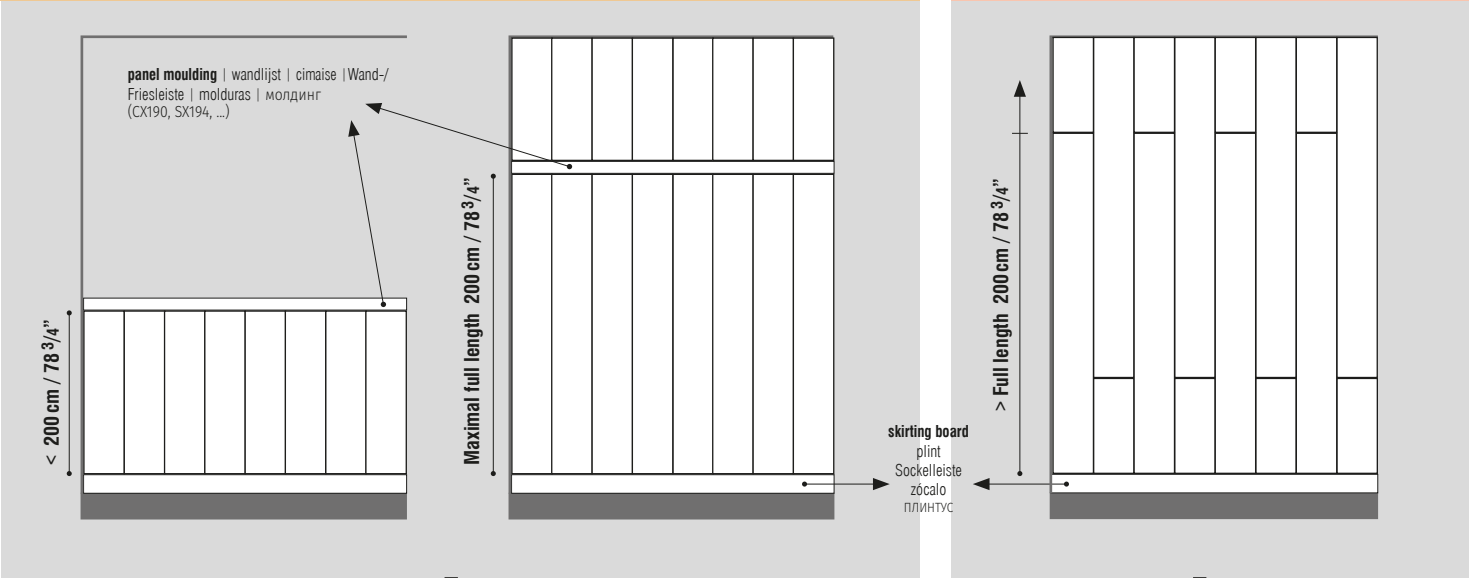
Using horizontally positioned (intermediate) profile

Met gebruik van horizontaal geplaatst (tussen)profiel
 Utilisation d'un profilé (intermédiaire) positionné horizontalement
 Verwendung eines horizontal angeordneten (Zwischen-)Profils
 Utilización de un perfil horizontal (intermedio)
 Использование горизонтально расположенного (промежуточного) профиля

length > 200cm / 78 3/4"

Uniform wall covering

Uniforme wandbekleding
 Revêtement mural uniforme
 Einheitliche Wandverkleidung
 Revestimiento mural uniforme
 Однородное покрытие стен



length < 200cm / 78 3/4" (max. full length)

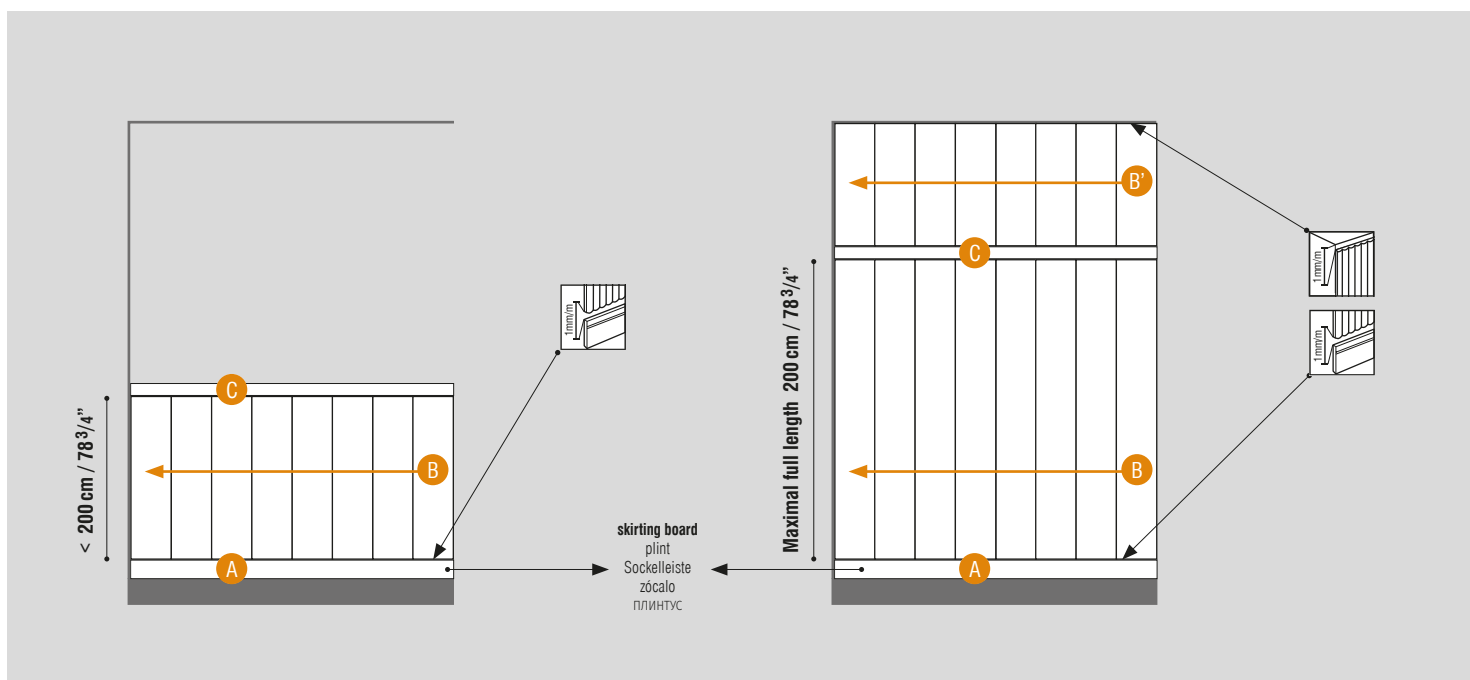
Using horizontally positioned (intermediate) profile

Met gebruik van horizontaal geplaatst (tussen)profiel
Utilisation d'un profilé (intermédiaire) positionné horizontalement
Verwendung eines horizontal angeordneten (Zwischen-)Profils
Utilización de un perfil horizontal (intermedio)
Использование горизонтально расположенного (промежуточного) профиля

Go!

READ CAREFULLY | LEES AANDACHTIG | LISEZ ATTENTIVEMENT | SORGFÄLTIG LESEN | LEER ATENTAMENTE | ВНИМАТЕЛЬНО ПРОЧИТАЙТЕ

2 WORK METHOD | WERKWIJZE | MÉTHODE DE TRAVAIL | ARBEITSWEISE | MÉTODO DE TRABAJO | МЕТОД РАБОТЫ



Always install a skirting board | Installeer altijd een plint | Installer toujours une plinthe | Immer eine Sockelleiste anbringen | Instalar siempre un zócalo | Всегда устанавливайте плинтус



Provide an expansion gap of 1mm/meter (3/64" per 39 3/8") above the skirting board (and at the ceiling)

Voorzie een uitzettingsvoeg van 1mm/meter boven de plint (en bij het plafond)

Prévoir un joint de dilatation de 1 mm/mètre au-dessus de la plinthe (et au plafond)

Sehen Sie eine Dehnungsfuge von 1 mm/Meter über der Sockelleiste (und an der Decke) vor

Deje un espacio de dilatación de 1 mm/metro por encima del zócalo (y en el techo)

Обеспечьте компенсационный шов 1 миллиметр над плинтусом (и у потолка)

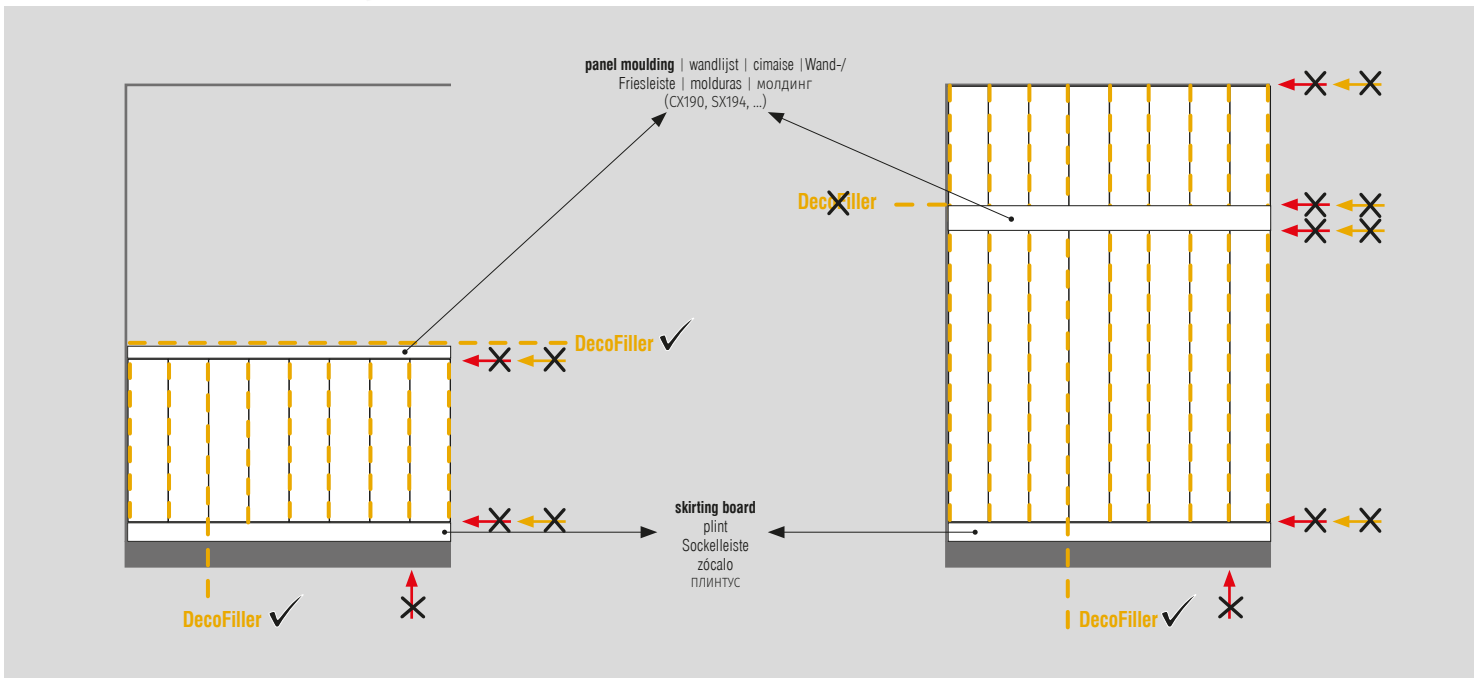
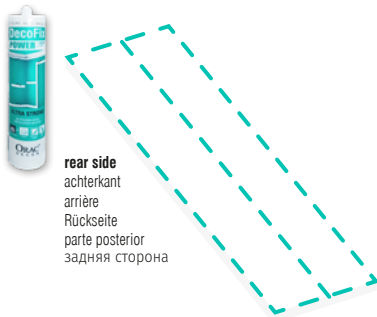


length < 200cm / 78 3/4" (max. full length)

Using horizontally positioned (intermediate) profile

Met gebruik van horizontaal geplaatst (tussen)profiel
Utilisation d'un profilé (intermédiaire) positionné horizontalement
Verwendung eines horizontal angeordneten (Zwischen-)Profils
Utilización de un perfil horizontal (intermedio)
Использование горизонтально расположенного (промежуточного) профиля

3 ADHESIVES + FILLER | LIJMEN + VULPASTA | COLLES + ENDUIT | KLEBER + FÜLLSTOFF | ADHESIVOS + MASILLA | КЛЕЙ + ШПАТЛЁВКА



Use DecoFiller for all vertical seams and for the top of a horizontal frame in the case of low panelling

Gebruik DecoFiller voor alle verticale naden en voor de bovenzijde van een horizontale lijst in het geval lage lambrisering
Utilisez DecoFiller pour tous les joints verticaux et pour le haut d'un cadre horizontal dans le cas d'un lambris bas
Verwenden Sie DecoFiller für alle vertikalen Nähte und für die Oberseite eines horizontalen Rahmens im Falle einer niedrigen Verkleidung
Utilice DecoFiller para todas las costuras verticales y para la parte superior de un molduras horizontal en el caso de paneles bajos
Используйте DecoFiller для всех вертикальных швов и для верхней части горизонтальной рамы в случае низкой обшивки

Do not apply DecoFiller in expansion gaps

Breng DecoFiller niet aan in de uitzettingsvoegen
Ne pas appliquer DecoFiller dans les joints de dilatation.
DecoFiller nicht in Dehnungsfugen anwenden
No aplicar DecoFiller en las juntas de dilatación
Не применяйте DecoFiller в компенсационных швах



Do not apply DecoFix Extra

Gebruik nergens DecoFix Extra
Ne pas appliquer DecoFix Extra
DecoFix Extra nicht anbringen
No aplique DecoFix Extra
Не применяйте DecoFix Extra

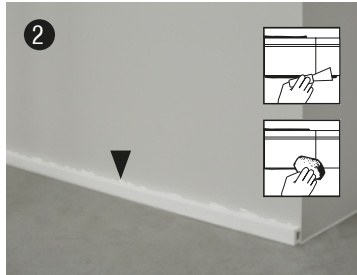
length < 200cm / 78 3/4" (max. full length)

Using horizontally positioned (intermediate) profile

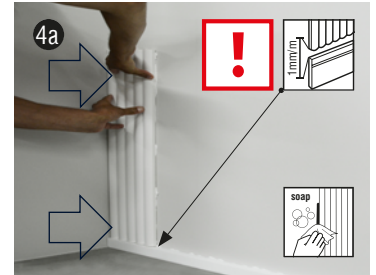
Met gebruik van horizontaal geplaatst (tussen)profiel
Utilisation d'un profilé (intermédiaire) positionné horizontalement
Verwendung eines horizontal angeordneten (Zwischen-)Profils
Utilización de un perfil horizontal (intermedio)
Использование горизонтально расположенного (промежуточного) профиля

4 INSTALLATION | INSTALLATIE | INSTALLATION | INSTALLATION | INSTALACIÓN | УСТАНОВКА

A



B B'

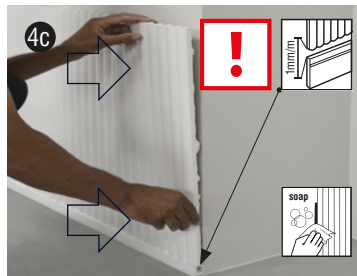
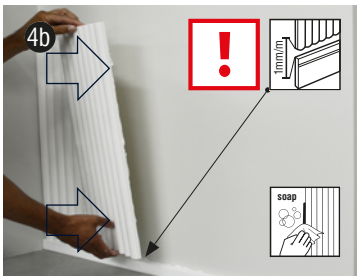


Install a skirting board | Installeer een plint | Installez une plinthe | Installieren Sie eine Sockelleiste | Instalación de un zócalo | Установка плинтуса

See instructions | zie instructies | Voir les instructions | Siehe Anweisungen | Ver instrucciones | См. инструкции

Apply DecoFix Power all around and on the length of the middle rib | Breng DecoFix Power rondom aan en op de lengte van de middelste rib | Appliquez DecoFix Power tout autour et sur la longueur de la côte centrale | DecoFix Power rundherum und auf der Länge der Mittelrippe auftragen | Aplicar DecoFix Power alrededor y a lo largo de la costilla central | Нанесите DecoFix Power по всему периметру и по длине среднего ребра

Push firmly and remove excess glue | Duw stevig aan en verwijder overtollige lijm | Poussez fermement et retirez l'excès de colle | Fest andrücken und überschüssigen Kleber entfernen | Presione firmemente y retire el exceso de pegamento | Сильно нажмите, чтобы удалить излишек клея



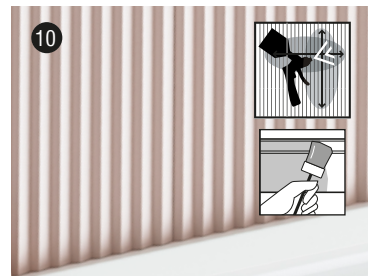
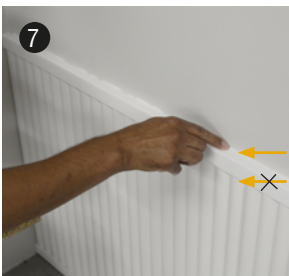
C



Provide expansion gap a rato 1mm/m (3/64" per 39 3/8") | Voorzie een uitzettingsvoeg van 1mm/meter | Prévoir un joint de dilatation de 1mm/mètre | Sehen Sie eine Dehnungsfuge von 1mm/Meter | Prevea una junta de dilatación de 1 mm/metro | Обеспечьте компенсационный шов 1 миллиметр

Install a finishing or intermediate profile | Installeer een afwerkings- of tussenprofiel | Installer un profilé de finition ou intermédiaire | Einbau eines Abschluss- oder Zwischenprofils | Instalar un perfil de acabado o intermedio | Установите завершающий профиль

5 FINISH | AFWERKING | FINITION | AUSFÜHRUNG | ACABADO | ОТДЕЛКА



Use DecoFiller to smooth out the visible joints and all vertical seams | Gebruik DecoFiller om de zichtbare voegen en alle verticale naden glad te strijken | Utilisez DecoFiller pour lisser les joints visibles et tous les joints verticaux | Verwenden Sie DecoFiller, um die sichtbaren Fugen und alle vertikalen Nähte zu glätten | Utiliza DecoFiller para alisar las juntas visibles y todas las costuras verticales | Используйте DecoFiller для выравнивания видимых стыков и всех вертикальных швов

Wait 15 minutes and sand gently | Wacht 15 min. en schuur zacht op | Attendez 15 minutes et poncez doucement | 15 Minuten warten und vorsichtig schleifen | Esperar 15 minutos y lijar suavemente | Подождите 15 минут и аккуратно отшлифуйте

Paint the installed panels (with a spray gun) | Schilder de geïnstalleerde panelen (met spuitpistool) | Peindre les panneaux installés (à l'aide d'un pistolet à peinture) | Lackieren Sie die montierten Paneele (mit einer Spritzpistole) | Pintar los paneles instalados (con una pistola) | Покрасьте установленные панели (с помощью краскопульта)

length < 200cm / 78 3/4" (max. full length)

Using horizontally positioned (intermediate) profile

Met gebruik van horizontaal geplaatst (tussen)profiel

Utilisation d'un profilé (intermédiaire) positionné horizontalement

Verwendung eines horizontal angeordneten (Zwischen-)Profils

Utilización de un perfil horizontal (intermedio)

Использование горизонтально расположенного (промежуточного) профиля

6 EXAMPLES | VOORBEELDEN | EXEMPLES | BEISPIELE | EJEMPLOS | ПРИМЕРЫ



W109 + CX190



W108 + CX190



W114 + CX190



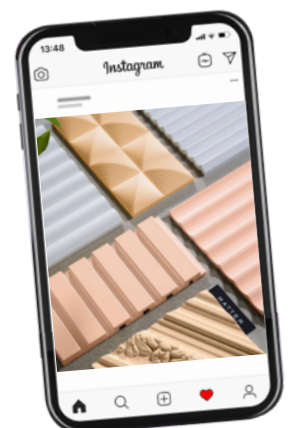
W114 + SX194



W116 + CX190



W116 + SX194



length > 200cm / 78 3/4"

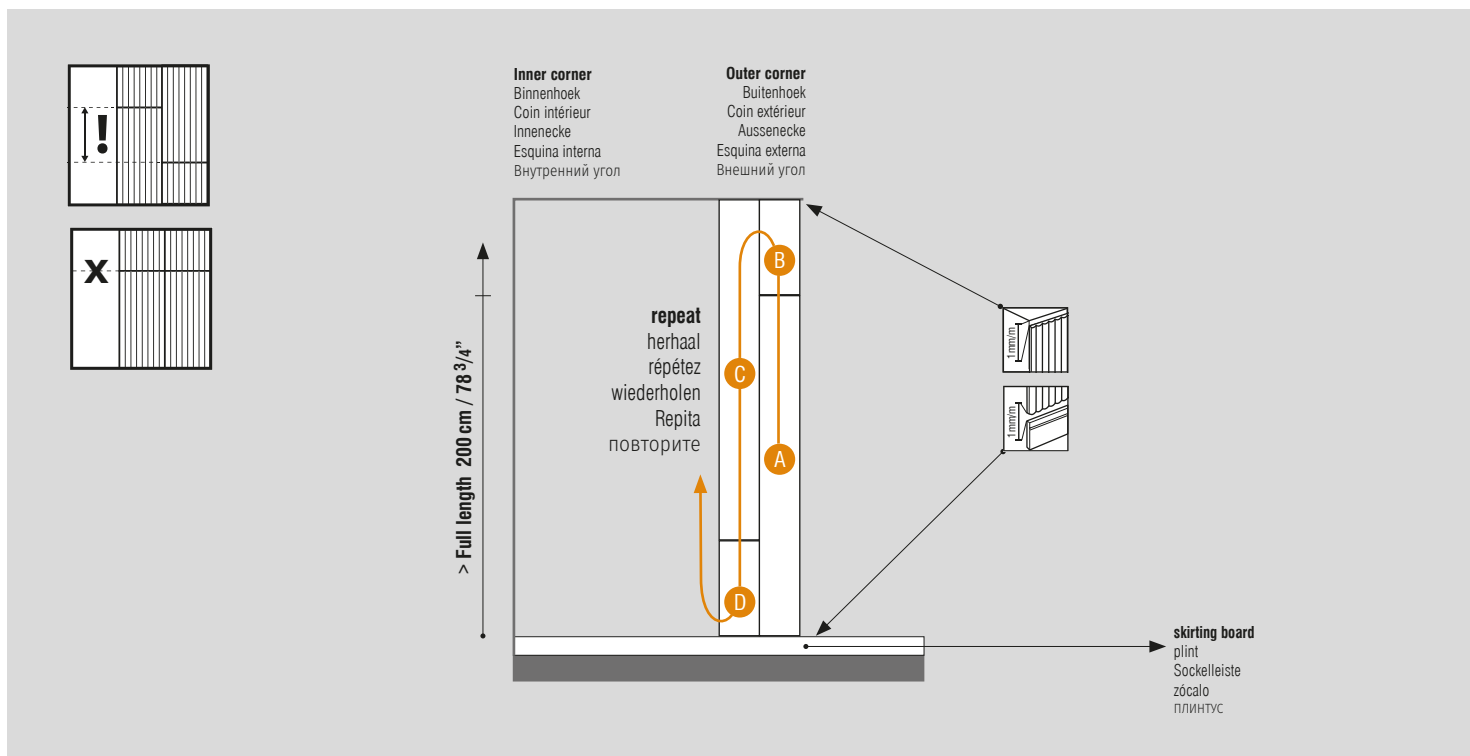
Uniform wall covering

Uniforme wandbekleding
Revêtement mural uniforme
Einheitliche Wandverkleidung
Revestimiento mural uniforme
Однородное покрытие стен

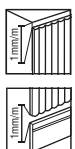
Go!

READ CAREFULLY | LEES AANDACHTIG | LISEZ ATTENTIVEMENT | SORGFÄLTIG LESEN | LEER ATENTAMENTE | ВНИМАТЕЛЬНО ПРОЧИТАЙТЕ

2 WORK METHOD | WERKWIJZE | MÉTHODE DE TRAVAIL | ARBEITSWEISE | MÉTODO DE TRABAJO | МЕТОД РАБОТЫ



Always install a skirting board | Installeer altijd een plint | Installer toujours une plinthe | Immer eine Sockelleiste anbringen | Instalar siempre un zócalo | Всегда устанавливайте плинтус



Provide an expansion gap of 1mm/meter (3/64" per 39 3/8") above the skirting board (and at the ceiling)

Voorzie een uitzettingsvoeg van 1mm/meter boven de plint (en bij het plafond)

Prévoir un joint de dilatation de 1 mm/mètre au-dessus de la plinthe (et au plafond)

Sehen Sie eine Dehnungsfuge von 1 mm/Meter über der Sockelleiste (und an der Decke) vor

Deje un espacio de dilatación de 1 mm/metro por encima del zócalo (y en el techo)

Обеспечьте компенсационный шов 1 миллиметр над плинтусом (и у потолка)

length > 200cm / 78 3/4"

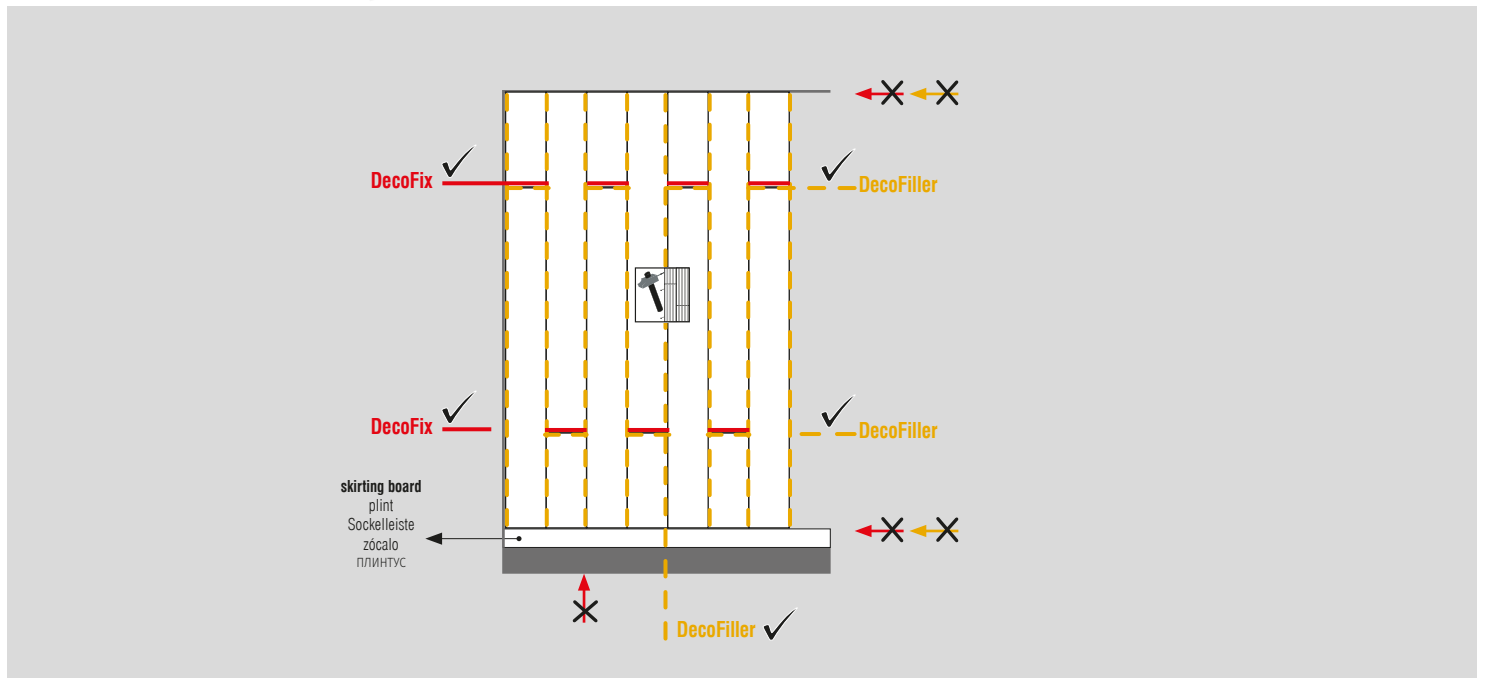
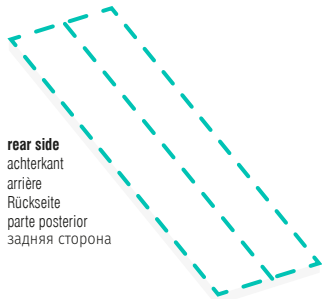
Uniform wall covering

Uniforme wandbekleding
Revêtement mural uniforme
Einheitliche Wandverkleidung
Revestimiento mural uniforme
Однородное покрытие стен

3 ADHESIVES + FILLER | LIJMEN + VULPASTA | COLLES + ENDUIT | KLEBER + FÜLLSTOFF | ADHESIVOS + MASILLA | КЛЕЙ + ШПАТЛЁВКА



rear side
achterkant
arrière
Rückseite
parte posterior
задняя сторона



Use DecoFiller for ALL joints between the panels

Gebruik DecoFiller voor ALLE naden tussen de panelen
Utilisez DecoFiller pour TOUS les joints entre les panneaux
Verwenden Sie DecoFiller für ALLE Fugen zwischen den Paneelen
Utilice DecoFiller para TODAS las juntas entre los paneles
Используйте DecoFiller для заполнения всех стыков между панелями

Do not apply DecoFix Extra and DecoFiller in expansion gaps

Breng DecoFix Extra en DecoFiller niet aan in de uitzettingsvoegen
Ne pas appliquer DecoFix Extra et DecoFiller dans les joints de dilatation
DecoFix Extra und DecoFiller nicht in Dehnungsfugen anwenden
No aplicar DecoFix Extra y DecoFiller en las juntas de dilatación
Не применяйте DecoFix Extra и DecoFiller в компенсационных швах



Use DecoFix Extra for all SHORT joints between the panels

Gebruik DecoFix Extra voor alle KORTE naden tussen de panelen
Utilisez DecoFix Extra pour tous les joints COURTS entre les panneaux
Verwenden Sie DecoFix Extra für alle KURZEN Fugen zwischen den Paneelen
Utilice DecoFix Extra para todas las juntas CORTAS entre los paneles
Используйте DecoFix Extra для всех коротких стыков между панелями



Large areas: use headless nails on the side of the panel for extra fixation

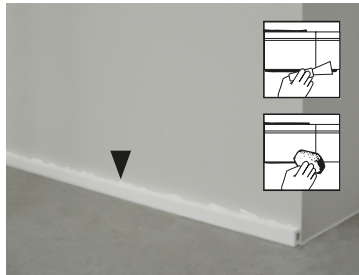
Grote oppervlakken: gebruik koploze nagels aan de zijkant van het paneel voor extra bevestiging
Grandes superficies: utilisez des clous sans tête sur le côté du panneau pour une fixation supplémentaire.
Große Flächen: Verwendung von Nägeln ohne Kopf an der Seite der Platte zur zusätzlichen Befestigung
Superficies grandes: utilice clavos sin cabeza en el lateral del panel para una mayor fijación
Большие площади: используйте гвозди без шляпки на боковой стороне панели для дополнительной фиксации

length > 200cm / 78 3/4"

Uniform wall covering
Uniforme wandbekleding
Revêtement mural uniforme
Einheitliche Wandverkleidung
Revestimiento mural uniforme
Однородное покрытие стен

4 INSTALLATION | INSTALLATIE | INSTALLATION | INSTALLATION | INSTALACIÓN | УСТАНОВКА

A



Install a skirting board | Installeer een plint | Installez une plinthe | Installieren Sie eine Sockelleiste | Instalación de un zócalo | Установка плинтуса

See instructions | zie instructies | Voir les instructions | Siehe Anweisungen | Ver instrucciones | См. инструкции

Apply DecoFix Power all around and on the length of the middle rib | Breng DecoFix Power rondom aan en op de lengte van de middelste rib | Appliquez DecoFix Power tout autour et sur la longueur de la côte centrale | DecoFix Power rundherum und auf der Länge der Mittelrippe auftragen | Aplicar DecoFix Power alrededor y a lo largo de la costilla central | Нанесите DecoFix Power по всему периметру и по длине среднего ребра

Start by placing at the bottom, at an outer corner | Commencez par placer en bas, dans un coin extérieur | Beginnen Sie mit der Platzierung am unteren Rand, in einer äußeren Ecke | Empieza por colocarlo en la parte inferior, en una esquina exterior | Начните снизу, с внешнего угла





Push firmly and remove excess DecoFix Power | Duw stevig aan en verwijder overtollige DecoFix Power | Poussez fermement et retirez l'excès de DecoFix Power | Fest andrücken und überschüssigen DecoFix Power entfernen | Presione firmemente y retire el exceso de DecoFix Power | Плотно прижмите и удалите излишки DecoFix Power

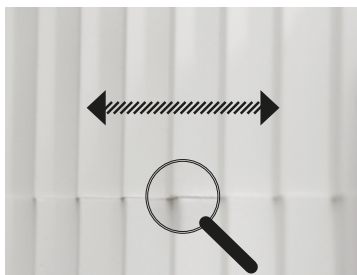
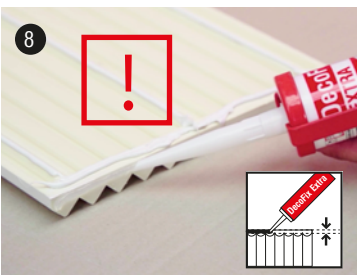
Measure remaining length | Meet de resterende lengte op | Mesurez la longueur restante | Restliche Länge messen | Medir la longitud restante | Измерьте оставшуюся длину

Mark on the panel | Teken af op wandpaneel | Marquez la taille sur le panneau mural | Markieren Sie die Größe auf dem Paneel | Marque el tamaño en el panel | Отметьте размер на стеновой панели

Saw to size mechanically or manually | Zaag machinaal of handmatig op maat | Découpage à la machine ou à la main | Mechanisch oder manuell zuschneiden | Sierra de tamaño mecánico o manual | Распилите в размер механическим или ручным способом

  [- 1mm/m]
[- 3/64" per 39 3/8"]

B



Apply DecoFix Extra to the short seam of the panel as close to the wallside as possible | Breng DecoFix Extra aan op korte zijde van paneel, zo dicht mogelijk naar wandzijde toe | Appliquez DecoFix Extra sur le côté court du panneau | DecoFix Extra auf die kurze Seite der Platte auftragen | Aplique DecoFix Extra en el lado corto del panel | Нанесите DecoFix Extra на короткую сторону панели

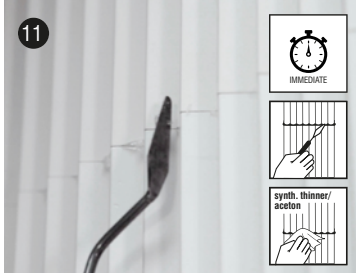
Place the shortened piece above the first panel | Plaats het ingekorte stuk boven het eerste paneel | Placez la pièce raccourcie au-dessus du premier panneau | Legen Sie das gekürzte Stück über die erste Platte | Coloca la pieza acortada sobre el primer panel | Поместите укороченную часть над первой панелью

Position the panels closely and carefully together | Positioneer de panelen nauwsluitend en zorgvuldig op elkaar | Poussez fermement et retirez l'excès de colle | Fest andrücken und überschüssigen Kleber entfernen | Presione firmemente y retire el exceso de pegamento | Аккуратно расположите панели вплотную друг к другу

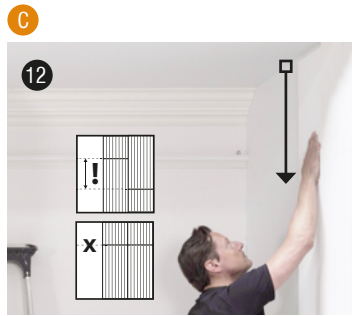
Push firmly | Duw stevig aan | Poussez fermement | Fest andrücken | Presione firmemente | Сильно прижмите

length > 200cm / 78 3/4"

Uniform wall covering
Uniforme wandbekleding
Revêtement mural uniforme
Einheitliche Wandverkleidung
Revestimiento mural uniforme
Однородное покрытие стен



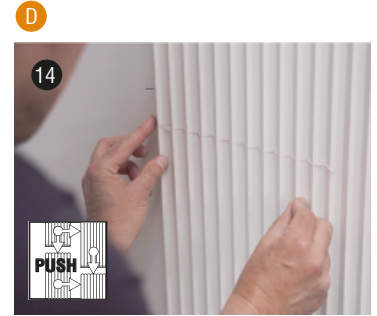
Remove excess DecoFix Extra | Verwijder overtollige DecoFix Extra | Retirez l'excès de DecoFix Extra | Überschüssigen DecoFix Extra entfernen | Retire el exceso de DecoFix Extra | Удалите излишки Deco-Fix Extra



Start second row (steps 1-10) by placing panels from ceiling down | Begin tweede rij (stappen 1-10) door panelen van plafond naar beneden te plaatsen | Commencez la deuxième rangée en plaçant les panneaux du plafond vers le bas (étapes 1 à 10) | Beginnen Sie die zweite Reihe (Schritte 1-10, indem Sie die Paneele von der Decke aus nach unten legen | Comienza la segunda fila (pasos 1-10), colocando los paneles desde el techo hacia abajo | Начните второй ряд (шаги 1-10), размещая панели от потолка вниз

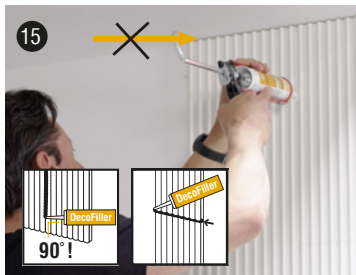


Large areas: use headless nails on the side of the panel for extra fixation | Grote oppervlakken: gebruik klozse nagels aan de zijkant van het paneel voor extra bevestiging | Grandes surfaces : utilisez des clous sans tête sur le côté du panneau pour une fixation supplémentaire. | Große Flächen: Verwendung von Nägeln ohne Kopf an der Seite der Platte zur zusätzlichen Befestigung | Superficies grandes: utilice clavos sin cabeza en el lateral del panel para una mayor fijación | Большие площади: используйте гвозди без шляпки на боковой стороне панели для дополнительной фиксации

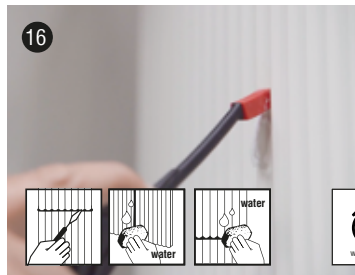


Finish the full height of the 2nd row | Werk de volledige hoogte van de 2e rij af | Finissez la hauteur totale de la 2ème rangée | Die gesamte Höhe der 2. Reihe fertigstellen | Terminar toda la altura de la 2ª fila | Закончите всю высоту 2-го ряда

5 FINISH | AFWERKING | FINITION | AUSFÜHRUNG | ACABADO | ОТДЕЛКА



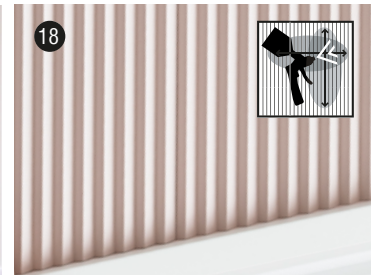
Finish all vertical seams (and the seams between the panels) with DecoFiller | Werk alle verticale naden (en de naden tussen de panelen) af met DecoFiller | Finissez toutes les coutures verticales (et les coutures entre les panneaux) avec DecoFiller | Versehen Sie alle vertikalen Nähte (und die Nähte zwischen den Paneelen) mit DecoFiller | Acabar todas las costuras verticales (y las costuras entre los paneles) con DecoFiller | Обработайте все вертикальные швы (и швы между панелями) с помощью Deco-Filler



Remove excess DecoFiller | Verwijder overtollige DecoFiller | Retirez l'excès de DecoFiller | Überschüssigen DecoFiller entfernen | Retire el exceso de DecoFiller | Удалите излишки DecoFiller



Wait 15 minutes and sand gently | Wacht 15 min. en schuur zacht op | Attendez 15 minutes et poncez doucement | 15 Minuten warten und vorsichtig schleifen | Esperar 15 minutos y lijar suavemente | Подождите 15 минут и аккуратно отшлифуйте



Paint the installed panels (with a spray gun) | Schilder de geïnstalleerde panelen (met spuitpistool) | Peindre les panneaux installés (à l'aide d'un pistolet à peinture) | Lackieren Sie die montierten Paneele (mit einer Spritzpistole) | Pintar los paneles instalados (con una pistola) | Покрасьте установленные панели (с помощью краскопульта)

length > 200cm / 78 3/4"

Uniform wall covering
Uniforme wandbekleding
Revêtement mural uniforme
Einheitliche Wandverkleidung
Revestimiento mural uniforme
Однородное покрытие стен

6 EXAMPLES | VOORBEELDEN | EXEMPLES | BEISPIELE | EJEMPLOS | ПРИМЕРЫ

