



**Plamen**







## *Тепло вашего дома*

**PLAMEN** - это фабрика, расположенная в городе Пожега, в центре Славонии, с 90-летней традицией производства чугуна. Это один из крупнейших литейных заводов, самый большой и единственный производитель бытовой техники в области отопительных систем в Республике Хорватия.

Литейное предприятие производит различные типы чугунных отливок для собственного производства, в стандартах качества EN-GJL 200 и EN-GJL 250 ежегодно около 20000 тонн. Фабрика специализируется на производстве тонких отливок, как компонентов для печей, печей, котлов и каминов. PLAMEN - спортивно-ориентированная компания, и более 75% продукции экспортируется в страны ЕС и других европейских стран.

По традиции знаний и навыков, с применением современных технологий, и была разработана фабрика бытовой техники, с ежегодным производством в 60000 единиц. Большая часть продукции, касается индивидуального отопления помещений - печей, каминов и твердотопливных печей.

**PLAMEN** is a factory located in Požega, the heart of Slavonia, with 90-year tradition in the manufacture of cast iron products. It is one of the largest foundries and the only manufacturer of household heating appliances in the Republic of Croatia.

The foundry produces a variety of iron castings of quality grade EN-GJL 200 and EN-GJL 250 for the Company's own needs as well as for its customers, up to 20.000 tons per year. It is specialised in the manufacture of thin-wall castings used as components for cookstoves, heating stoves and boilers. More than 75% of its casting output is exported on the West-European market.

The tradition of know-how and skill, combined with modern technology, have been the basis for the development of this factory of household heating appliances, reaching an annual output up to 60.000 units. Solid fuel burning appliances – heating stoves, cookstoves and fireplaces make the major part of its manufacturing range.

**PLAMEN** ist eine Fabrik, die sich in Požega, im Herzen Slavoniens befindet. Sie hat eine 90-jährige Tradition in der Herstellung von Gusseisenprodukten. Sie ist eine der größten Gießereien sowie der größte und einzige Hersteller von Hausgeräten in der Domäne von Heizkörpern in der Republik Kroatien.

Die Gießerei fertigt verschiedene Arten von Abgüssen aus Grauguss für den eigenen Produktionsbedarf. Ferner stellt sie nach Bestellung in der Qualität EN-GJL 200 und EN-GJL 250 her. Jährlich sind das bis zu 20.000 Tonnen. Plamen International ist in der Herstellung von dünnwandigen Abgüssen sowie Komponenten für Küchenherde, Öfen, Kessel und Kaminen spezialisiert. Über 75% der hergestellten Gusstonnen wird auf den westeuropäischen Markt exportiert.

Auf einer Tradition von Wissen und Können, unter Anwendung moderner Technologie, entwickelte sich die Hausgerätefabrik, die eine Jahresproduktion von bis zu 60.000 Einheiten erzielt. Ein Großteil des Programms bezieht sich auf die einzelne Beheizung von Räumen – Küchenherde, Kamine und Kamineöfen die mit Feststoff betrieben werden.

**PLAMEN** è un'azienda che si trova a Pozega, nel cuore della regione Slavonija. L'impresa ha una tradizione lunga più di 90 anni nella produzione di vari prodotti di ghisa. La fabbrica è anche una delle più grandi fonderie e unico produttore di elettrodomestici per riscaldamento in casa in Croazia.

La fonderia produce fino a 20.000 tonnellate di vari prodotti da ghisa grigia su ordinanza e per il proprio uso. Tutti i prodotti hanno un'etichetta di qualità EN-GJK 200 e EN-GJL 250. La fabbrica è specializzata nella produzione di getti con pareti sottili, parti di fornelli, caldaie e caminetti. PLAMEN è uno dei principali esportatori, e oltre il 75% della produzione è esportata nell'Unione europea e altri paesi Europei.

Questa fabbrica di elettrodomestici, che raggiunge una produzione annua fino a 60.000 unità, è stata costruita basandosi sulla tradizione e competenza in combinazione con la tecnologia moderna. La maggior parte del programma di produzione è destinato al riscaldamento individuale di camere: fornelli, caminetti, forni a combustibile solido.

# Barun 1

Каминная  
топка  
insert



750x620x500 mm



8 кВт



11 кВт



125 кг



160 м³



Ø180 mm



560x350 mm



560x400  
x290 mm



71,4 %



EN 13229

# Barun

Каминная  
топка



728x840x520 mm



8 кВт



11 кВт



185 кг



160 м³



Ø180 mm



560x350 mm



560x400  
x290 mm



71,4 %



EN 13240

# Barun Termo

Каминная  
топка  
для  
центрального  
отопления



728x840x520 mm



3/4"



70,1 %



EN 13240



15 кВт



20 кВт



194,5 кг



360 м³



Ø180 mm



560x350 mm



560x320x290 mm



9,5 l



2 бара



7,5 kW

# Barun Insert Termo

Каминная  
топка  
insert для  
центрального  
отопления



750x620x500 mm



3/4"



70,1 %



EN 13229



15 кВт



20 кВт



133,5 кг



360 м<sup>3</sup>



Ø180 mm



560x350 mm



560x320x290 mm



9,5 l



2 бара



7,5 kW

# Glas Franklin

Каминная  
топка



860x800x630 mm



10 кВт



13 кВт



145 кг



200 м³



Ø150 mm



690 mm



520x185 mm



550x260  
x310 mm



74,1%



EN 13240



# Vesta Insert

Каминная  
топка  
insert



500x822x535 mm



7 кВт



10 кВт



100 кг



160 m³



Ø150 mm



677 mm



340x280 mm



360x400  
x340 mm



72,5 %



EN 13229

# Тена

Каминная  
топка



750x750x520 mm



8 кВт



11 кВт



165 кг



200 м³



Ø150 мм



600 мм



420x205 мм



620x335  
x340 мм



73,5%



EN 13240

# Tena Termo

Каминная  
топка  
для  
центрального  
отопления



750x750x520 mm



3/4"



77,9 %



EN 13240



15 кВт



20 кВт



179 кг



360 м³



Ø 150 mm



420x205 mm



620x230x340 mm



9,5 l



2 бара



7,5 kW

# Amity 3

Каминная  
топка



597x764x519 mm



8 кВт



11 кВт



128,5 кг



160 м³



Ø120 mm



520 mm



335x190 mm



490x340  
x290 mm



75,8 %



EN 13240

# Trenk

Каминная  
топка



350x750x650 mm

Kw-N

8 кВт

Kw-M

11 кВт

Kg

74,5 кг

m<sup>3</sup>

160 м<sup>3</sup>

Ø

Ø 120 mm

mm

175x245 mm

%

250x295  
x485 mm

%

74,1 %

CE

EN 13240

# Authentic 50

Каминная  
топка



660x768x537 mm

Kw-N

8 кВт

Kw-M

10 кВт

Kg

158 кг

m<sup>3</sup>

160 м<sup>3</sup>

Ø

Ø 120 mm

mm

530x220 mm

mm

590x230  
x280 mm

%

75,6 %

CE

EN 13240

# Eco Minimal 50

Каминная  
топка



838x780x503 mm

Kw-N

8 кВт

Kw-M

10 кВт

Kg

155 кг

m<sup>3</sup>

160 м<sup>3</sup>

Ø

Ø 120 mm

mm

600x330 mm

mm

640x225  
x315 mm

%

75,6 %

CE

EN 13240

# Julia

Печь



500x1130x607 mm



8 кВт



11 кВт



107,5 кг



200 м³



Ø 120 mm



175x175 mm



280x220  
x280 mm



82,6 %



EN 13240



# Aurora

Печь



485x1001x430 mm



8 кВт



11 кВт



105 кг



160 м³



Ø150 mm



270x290 mm



380x440x300 mm



78,9 %



EN 13240

# Vesta

Печь



500x1065x515 mm



7 кВт



10 кВт



130 кг



160 м³



Ø150 mm



905 mm



340x280 mm



360x400  
x340 mm



75%



EN 13240

# Laguna

Печь



500x1226x540 mm



8 кВт



11 кВт



133 кг



180 м³



Ø150 mm



340x280 mm



360x400  
x340 mm



80,9%



EN 13240

# Maestral N

Печь



450x945x478 mm



6 кВт



9 кВт



83 кг



160 м³



Ø120 mm



259x237 mm



314x340  
x338 mm



73,5 %



EN 13240

# Dora 8 N

Печь



380x847x435 mm



6 кВт



8 кВт



63,5 кг



144 м³



Ø120 mm



220x220 mm



314x340  
x338 mm



70%



EN 13240

# Dora 10 N

Печь



380x987x435 mm



7 кВт



9 кВт



64,5 кг



180 м³



Ø120 mm



220x220 mm



314x340  
x338 mm



75%



EN 13240

# Marina

Печь  
для  
центрального  
отопления



500x1226x540 mm



6 kW



2 бара  
12,2 l



10,5 кВт



12 кВт



164 кг



200 м³



Ø150 mm



340x280 mm



360x400  
x340 mm



79,4%



EN 13240

# Нана

Печь



485x1187x430 mm



8 кВт



11 кВт



121 кг



160 м³



Ø150 мм



270x290 мм



380x440x300 мм



78,9 %



EN 13240



# Authentic 35

Печь



492x968x537 mm

Kw-N

9 кВт

Kw-M

11 кВт

Kg

153 кг

m<sup>3</sup>

180 м<sup>3</sup>

Ø

Ø 120 mm

mm

753x422 mm

mm

410x428  
x289 mm

%

73,8 %

CE

EN 13240

# Eco Minimal 35

Печь



718x862x503 mm

Kw-N

9 кВт

Kw-M

11 кВт

Kg

147 кг

m<sup>3</sup>

180 м<sup>3</sup>

Ø

Ø 120 mm

mm

430x530 mm

mm

470x425  
x315 mm

%

73,8 %

CE

EN 13240

# Termo Glas

Кухонная  
плита  
для  
центрального  
отопления



845x838x594 mm



2 бара  
8,5 l



7,5 kW



71 %



EN 12815



14 кВт



15 кВт



133 кг



300 м³



Ø120 mm



3/4"



400x300  
x450 mm



180x165 mm



200x300  
x415 mm

# Plamen 850 Glas

Кухонная  
плита



845x838x594 mm



EN 12815



8 кВт



11 кВт



121 кг



160 м³



Ø120 mm



180x165 mm



250x300  
x470 mm



400x300  
x450 mm



71,5%

# Slavonac

Кухонная  
плита



845x838x585 mm



EN 12815



5 кВт



8 кВт



95 кг



130 м³



Ø 120 mm



725 mm



135x120 mm



190x180  
x430 mm



385x210  
x450 mm



66 %

# Calorex 60

Кухонная  
плита



585x895x645 mm



64,6 %



EN 12815



6 кВт



8 кВт



113 кг



130 м³



Ø120 mm



725 mm



220x110 mm



280x190  
x340 mm



400x250  
x400 mm

# Садовая программа

**Гриль круглый Ø 400 /  
Barbecue Round Ø 400 /  
Grill Rund Ø 400 /  
Grill Round Ø 400**

Ø 400 mm 14,3 кг

**Материал:** Прочная стальная конструкция

**Решетка** - чугун, эмалированная пищевой эмалью

**Material:** Solid steel construction

**Grills** - cast iron, enameled food grade enamel

**Material:** beständige Stahlkonstruktion

**Grillrost** - Grauguss, emailiert mit hygienischem Email

**Materiale:** la costruzione di acciaio solida

**Griglia** - ghisa, smaltata con lo smalto igienico



**Гриль круглый Ø 500 /  
Barbecue Round Ø 500 /  
Grill Rund Ø 500 /  
Grill Round Ø 500**

Ø 500 mm 16,3 кг

**Материал:** Прочная стальная конструкция

**Решетка** - чугун, эмалированная  
пищевой эмалью

**Material:** Solid steel construction

**Grills** - cast iron, enameled  
food grade enamel

**Material:** beständige Stahlkonstruktion

**Grillrost** - Grauguss, emailiert mit  
hygienischem Email

**Materiale:** la costruzione di acciaio solida

**Griglia** - ghisa, smaltata con  
lo smalto igienico





**Противень с крышкой Ø 40**  
**Baking Lid Ø 40**  
**Backglocke Ø 40**  
**Campana-Favi Ø 40**

Ø400 mm, 13,7 кг

**Материал:** чугун, внутри эмалированный  
пищевой эмалью

**Material:** cast iron, lined inside with  
food-grade enamel

**Material:** Grauguss, Innenteile: mit  
hygienischem Email emailliert.

**Materiale:** ghisa, interno smaltato  
con smalto igienico



**Противень с крышкой Ø 50**  
**Baking Lid Ø 50**  
**Backglocke Ø 50**  
**Campana-Favi Ø 50**

Ø500 mm, 22 кг

**Материал:** чугун, внутри эмалированный  
пищевой эмалью

**Material:** cast iron, lined inside with  
food-grade enamel

**Material:** Grauguss, Innenteile: mit  
hygienischem Email emailliert.

**Materiale:** ghisa, interno smaltato  
con smalto igienico



**Котелок /Kettle /  
Kessel / Caldaino**

10 л , 12,5 кг

**Материал:** чугун, внутри эмалированный  
пищевой эмалью

**Material:** cast iron, lined inside with  
food-grade enamel

**Material:** Grauguss, Innenteile: mit  
hygienischem Email emailliert.

**Materiale:** ghisa, interno smaltato  
con smalto igienico



**Котелок /Kettle /  
Kessel / Caldaino**

20 л , 18 кг

**Материал:** чугун, внутри эмалированный  
пищевой эмалью

**Material:** cast iron, lined inside with  
food-grade enamel

**Material:** Grauguss, Innenteile: mit  
hygienischem Email emailliert.

**Materiale:** ghisa, interno smaltato  
con smalto igienico



**Гриль большой  
Barbecue Tray Big  
Grillpfanne Grosse  
Bistecchiera Grill Granda**

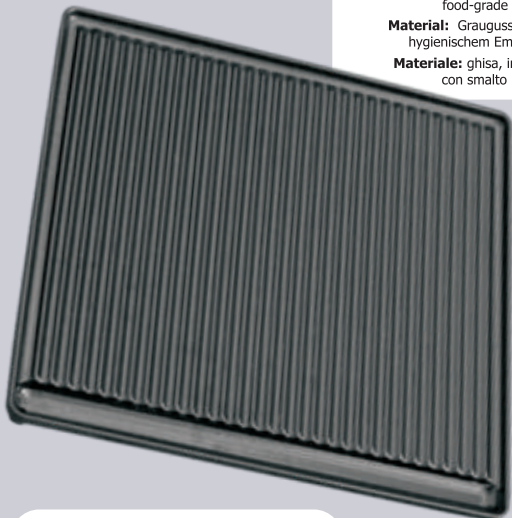
422x402x55 mm, 8,3 кг

**Материал:** чугун, внутри эмалированный  
пищевой эмалью

**Material:** cast iron, lined inside with  
food-grade enamel

**Material:** Grauguss, Innenteile: mit  
hygienischem Email emailliert.

**Materiale:** ghisa, interno smaltato  
con smalto igienico



**Гриль плоский большой  
Barbecue Plate Big  
Grillplatte Grosse  
Piastra Per Grill Granda**

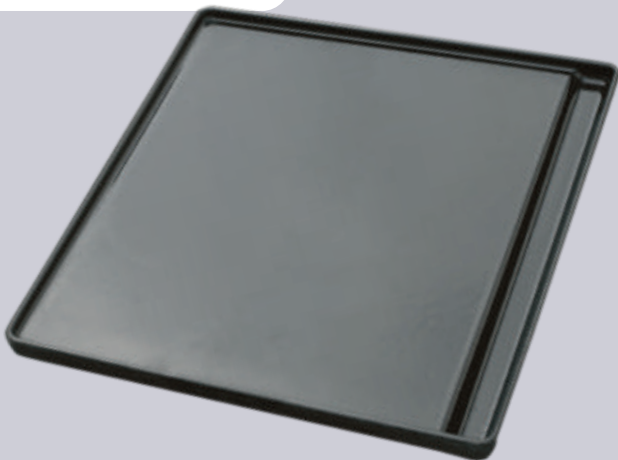
422x402x55 mm, 7,2 кг

**Материал:** чугун, внутри эмалированный  
пищевой эмалью

**Material:** cast iron, lined inside with  
food-grade enamel

**Material:** Grauguss, Innenteile: mit  
hygienischem Email emailliert.

**Materiale:** ghisa, interno smaltato  
con smalto igienico



**Гриль маленький**  
**Barbecue Tray Small**  
**Grillpfanne Kleine**  
**Bistecchiera Grill Piccola**

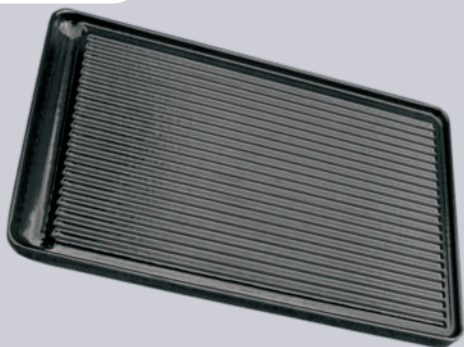
402x262x41 mm, 4,7 кг

**Материал:** чугун, внутри эмалированный  
пищевой эмалью

**Material:** cast iron, lined inside with  
food-grade enamel

**Material:** Grauguss, Innenteile: mit  
hygienischem Email emailliert.

**Materiale:** ghisa, interno smaltato  
con smalto igienico



**Гриль плоский маленький**  
**Barbecue Plate Small**  
**Grillplatte Kleine**  
**Piastra Per Grill Piccola**

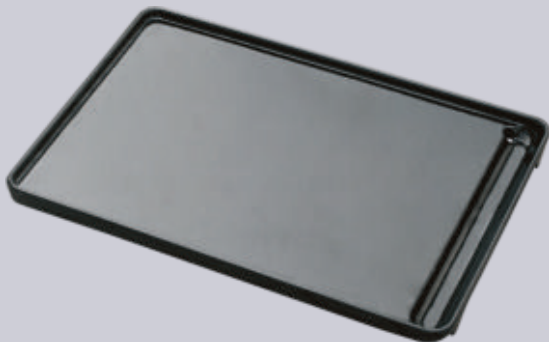
402x262x41 mm, 3,9 кг

**Материал:** чугун, внутри эмалированный  
пищевой эмалью

**Material:** cast iron, lined inside with  
food-grade enamel

**Material:** Grauguss, Innenteile: mit  
hygienischem Email emailliert.

**Materiale:** ghisa, interno smaltato  
con smalto igienico



**Гриль круглый Ø 24**  
**Tray Round Ø 24**  
**Gusspfanne Rund Ø 24**  
**Bistecchiera Round Ø 24**

Ø240x30 mm, 1,1 кг

**Материал:** чугун, внутри эмалированный  
пищевой эмалью

**Material:** cast iron, lined inside with  
food-grade enamel

**Material:** Grauguss, Innenteile: mit  
hygienischem Email emailliert.

**Materiale:** ghisa, interno smaltato  
con smalto igienico



**Сковородка - гриль 24x24**  
**Tray Square 24x24**  
**Gusspfanne Rechteckig 24x24**  
**Bistecchiera Square 24x24**

240x240x30 mm, 1,2 кг

**Материал:** чугун, внутри эмалированный  
пищевой эмалью

**Material:** cast iron, lined inside with  
food-grade enamel

**Material:** Grauguss, Innenteile: mit  
hygienischem Email emailliert.

**Materiale:** ghisa, interno smaltato  
con smalto igienico



## Обзор основных характеристик продукта

Тип:



m<sup>3</sup>

kg

Kw-N

Kw-M

<b>Barun 1</b>	750x620x500	160	125	8	11
<b>Barun</b>	728x840x520	160	185	8	11
<b>Barun Termo</b>	728x840x520	360	194,5	15	20
<b>Barun Insert Termo</b>	750x620x500	360	133,5	15	20
<b>Glas Franklin</b>	860x800x630	200	145	10	13
<b>Vesta Insert</b>	500x822x535	160	100	7	10
<b>Tena</b>	750x750x520	200	165	8	11
<b>Tena Termo</b>	750x750x520	360	179	15	20
<b>Amity 3</b>	597x764x519	160	128,5	8	11
<b>Trenk</b>	350x750x650	160	74,5	8	11
<b>Authentic 50</b>	660x768x537	160	158	8	10
<b>Eco Minimal 50</b>	838x780x503	160	155	8	10
<b>Julia</b>	500x1130x607	200	107,5	8	11
<b>Aurora</b>	485x1001x430	160	105	8	11
<b>Vesta</b>	500x1065x515	160	130	7	10
<b>Laguna</b>	500x1226x540	180	133	8	11
<b>Maestral N</b>	450x945x478	160	83	6	9
<b>Dora 8 N</b>	380x847x435	144	63,5	6	8
<b>Dora 10 N</b>	380x987x435	180	64,5	7	9
<b>Marina</b>	500x1226x540	200	164	10,5	12
<b>Hana</b>	485x1187x430	160	121	8	11
<b>Authentic 35</b>	492x968x537	180	153	9	11
<b>Eco Minimal 35</b>	718x862x503	180	147	9	11
<b>Termo Glas</b>	845x838x594	300	133	14	15
<b>Plamen 850 Glas</b>	845x838x594	160	121	8	11
<b>Slavonac</b>	845x838x585	130	95	5	8
<b>Calorex 60</b>	585x895x645	130	113	6	8



Номинальная мощность: кВт-Н  
Rated output: kW-N  
Nennleistung: kW-N  
Potenza nominale: kW-N



Подключение к воде  
Water supply connections  
Wasseranschlüsse  
Raccordi dell'acqua



Максимальная мощность: кВт-М  
Maximum output: kW-M  
Max. Wärmeleistung: kW-M  
Potenza massima: kW-M



Вес: кг  
Weight: kg  
Masse: kg  
Peso: kg



Количество воды в котле: л  
Quantity of water in the boiler: l  
Wassermenge im Kessel: l  
quantità dell'acqua nella caldaia: l








Обогреваемое пространство: м<sup>3</sup>  
Space heating capacity: m<sup>3</sup>  
Heizraum: m<sup>3</sup>  
Spazio riscaldato: m<sup>3</sup>



Максимальное рабочее давление: бар  
Maximum operating pressure: Bar  
Maximaler Betriebsdruck: bar  
Pressione massima di esercizio: bar



Духовый шкаф Ш x В x Д: мм  
Oven W x H x D: mm  
Ofen: B x H x T: mm  
Stufa Larg. x Alt. x Lungh.: mm

				
560x350	560x400x290	---	180	■
560x350	560x400x290	---	180	■ ■
560x350	560x320x290	---	180	■
560x350	560x320x290	---	180	■
520x185	550x260x310	---	150	■
340x280	360x400x340	---	150	■
420 x 205	620x335x340	---	150	■
420x205	620x230x340	---	150	■
335x190	490x340x290	---	120	■
175x245	250x295x485	---	120	■
530x220	590x230x280	---	120	■
600x330	640x225x315	---	120	■
175x175	280x220x280	---	120	■ ■
270x290	380x440x300	---	150	■ ■
340x280	360x400x340	---	150	■ ■
340x280	360x400x340	---	150	■ ■
259x237	314x340x338	---	120	■ ■ ■ ■
220x220	314x340x338	---	120	■ ■
220x220	314x340x338	---	120	■ ■
340x280	360x400x340	---	150	■
270x290	380x440x300	---	150	■ ■
753x422	410x428x289	---	120	■
430x530	470x425x315	---	120	■
180x165	200x300x415	400x300x450	120	■
180x165	250x300x470	400x300x450	120	■ ■ ■
135x120	190x180x430	385x210x450	120	■ ■
220x110	280x190x340	400x250x400	120	■ ■ ■



Диаметр дымохода: мм  
Flue outlet diameter: mm  
Abgasanschluss Durchmesser: mm  
Raccordo fumi diametro: mm



Эффективность горения: %  
Burning efficiency: %  
Nutzungsgrad: %  
Percentuale di sfruttamento: %



Высота от пола: мм  
Height of the flue outlet from the floor: mm  
Höhe der Abgasleitung: vom Boden aus gemessen: mm  
Altezza dell'evacuazione dal pavimento: mm



Топливо  
Fuel  
Brennstoff  
Combustibile



Размеры отверстия для загрузки топлива: ШxВ  
Fuel loading opening dimensions: W x H  
Dimensionen der Beheizungsöffnung: B x H  
Dimensioni dell'apertura del focolare: Largh. x Alt.



Размеры: ШxВxГ, мм  
Overall dimensions: W x H x D, mm  
Dimensionen: B x H x T, mm  
Dimensioni: Larg. x Alt. x Lungh., mm



Размеры топочной камеры: ШxВxД  
Firebox dimensions: W x H x D: mm  
Dimensionen des Feuerraums: B x H x T: mm  
Dimensioni del focolare: Larg. x Alt. x Lungh.: mm



Стандарт качества  
Standard  
Norm  
Norma



# Plamen

HR - 34000 Požega  
Njemačka 36  
tel.: +385 (0)34 254 600, 254 602  
fax: +365 (0)34 254 710  
[www.plamen.hr](http://www.plamen.hr)