

Ткань Оксфорд (Oxford) - особенность ткани / Характеристики ткани Оксфорд

Ткань Оксфорд (Oxford) делится на несколько видов в зависимости от толщины нитки, лежащей в основе полотна: 210den, 240den, 300den, 600den. Для изготовления чехлов-тентов для автомобилей, мотоциклов, скутеров, квадроциклов, снегоходов, гидроциклов, применяется ткань 240-300den при стояночном хранении. Для транспортировки техники (квадроциклов, снегоходов, гидроциклов) используется более плотный полиэстер 600den, во избежание разрыва чехла при перевозке.

Ткани Оксфорд (Oxford) - используются в производстве тентов, палаток, пологов, рюкзаков, обуви, сумок, для спецодежды.

Плотность:

Плотность оксфорда обусловлена толщиной нити, которая обозначается в den (дэйнир). Чем больше d, тем толще нить используется при производстве, тем более выражена структура Оксфорда. Предлагаемые разновидности Оксфорда: 210den, 240den, 300den, 600den.

Покрытие:

PU (полиуретан) - внутреннее бесцветное покрытие, обеспечивающее водонепроницаемость и ветрозащитные свойства ткани. Обладает стойкостью к органическим растворителям. Водоупорность ткани с PU покрытием варьируется от 200 до 5000 мм водного столба.

Результаты

испытаний:

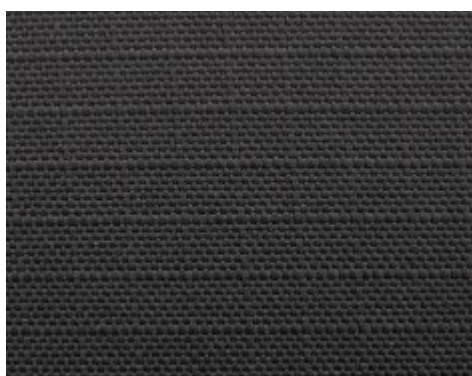
Разрывная нагрузка для разных видов оксфорда - 80-160 кгс (при норме не менее 50 кгс) по основе, 45-120 кгс (при норме не менее 30 кгс) по утку. Водоупорность для разных PU покрытий - 450мм; 800мм; 1000мм; 3000мм водного столба. Морозостойкость - оксфорд PU (-60°C). Теплостойкость (+50°C)

Разновидности PU покрытий (водоупорность в мм водяного столба):

- 200-300 мм - для бытовой одежды (обеспечивает минимальную защиту);
- 400-500 мм - для бытовой одежды (начинает промокать на сгибах через 1 ч);
- 800 мм - спецодежда для работы во влажных условиях;
- 1000-3000 мм - для тентов на автомобили, чехлы на мотоциклы, скутера, снегоходы, квадроциклы, гидроциклы и палатки.

Цветовая гамма ткани Оксфорд (Oxford)

Оксфорд 600den RipStop - прочная ткань со специальной структурой нитей, устойчива к истиранию.



По сравнению с Оксфордом 600den 1000PU, ткань Оксфорд 600den Рип-стоп 3000PU имеет большую плотность и более высокие показатели на прочность.

Ткань имеет водонепроницаемое покрытие из полиуретана, которое выдерживает 3000 мм водного столба и водоотталкивающую отделку, которая предохраняет поверхность ткани от намокания.

По внешнему виду напоминает тетрадь в клетку (в этих местах стоит нить большего диаметра, чем на основной поверхности), как результат в местах "клетки" возникает повышенное сопротивление разрыву. В случае механического повреждения ткани (образование пореза, разрыва) "каркас", который представляет собой клетку предотвращает увеличение области повреждения. Высокие прочностные показатели гарантируют устойчивость к истиранию, и как следствие-долговечность в эксплуатации.

Рекомендации по уходу всех тканей Оксфорд (Oxford):

Стирка при t 30°C, полоскание и отжим обычные, возможна сушка в барабане при низкой t; глажение при t до 110°C; обычная химчистка разрешена; не отбеливать.

Назначение:

Используется как для производства верхней и спецодежды, так и для производства сумок, рюкзаков, чемоданов, палаток, тентов, снаряжения для туризма, охоты и рыбалки. Оксфорд 210den (170г/м), 420den (180 г/м) используют для производства верхней и спецодежды, одежды и снаряжения для охотников и рыболовов, тентов, палаток. С успехом используется при пошиве **тента для автомобиля**, чехла для мотоцикла, скутера и любой другой техники. Оксфорд 600den PU (300 г/м) сумки, рюкзаки, чемоданы, а так же для чехлов на снегоходы, квадроциклы, гидроциклы для их транспортировки.

Наименование ткани	Плотность	Состав
Ткань Оксфорд 210D PU 1000 гл-кр	110	100% п/э
Ткань Оксфорд 210D PU 1000 КМФ	110	100% п/э
Ткань Оксфорд 240D PU 2000 гл-кр	150	100% п/э
Ткань Оксфорд 240D PU 1000 гл-кр	150	100% п/э
Ткань Оксфорд 600/600D PU-2 Rip-stop	350	100% п/э
Ткань Оксфорд 600/600D PU-2 гл-кр	350	100% п/э
Ткань Оксфорд 600/600D PU-2 КМФ	350	100% п/э
Ткань Оксфорд 600 ПВХ гл-кр	450	100% п/э
Ткань Оксфорд 600 ПВХ КМФ	450	100% п/э