

14-П - Жилой дом

Раздел "Архитектурные решения"

Адрес объекта : Лен. обл., Приозерский р-он, посёлок Сосново



Санкт-Петербург, 2024

Общие данные

| Ведомость рабочих чертежей основного комплекта |                                       |            |
|--|---------------------------------------|------------|
| Лист   | Наименование                          | Примечание |
| 2  | Общие данные                          |            |
| 3  | Общие данные                          |            |
| 4  | Ситуационный план М 1:200             |            |
| 5  | План первого этажа                    |            |
| 6  | План расстановки мебели первого этажа |            |
| 7  | План второго этажа                    |            |
| 8  | План расстановки мебели второго этажа |            |
| 9  | План кровли                           |            |
| 10   | Разрез 1-1                            |            |
| 11   | Фасад в осях 1-4                      |            |
| 12   | Фасад в осях А-Г                      |            |
| 13   | Фасад в осях 4-1                      |            |
| 14   | Фасад в осях Г-А                      |            |
| 15   | Ведомость заполнения проемов          |            |
| 16   | Перспектива                           |            |
| 17   | Перспектива                           |            |
| 18   | Перспектива                           |            |
| 19   | Перспектива                           |            |
| 20   | Перспектива                           |            |

| Строительные показатели |  |          |        |
|-------------------------|--|----------|--------|
| № п.п                   | Наименование                             | Ед. изм. | Кол-во |
| 1                       | Общая площадь стен, в т.ч.:              | кв.м.    | 201    |
|                         | - стены наружные с утепл.                | кв.м.    | 115    |
|                         | - стены наружные без утепл.              | кв.м.    | -      |
|                         | - стены внутренние с утепл.              | кв.м.    | 86     |
| 2                       | Общая площадь перекрытия, в т.ч.:        | кв.м.    | 172    |
|                         | - перекрытие цокольное                   | кв.м.    | 67     |
|                         | - перекрытие межэтажное                  | кв.м.    | 65     |
|                         | - перекрытие чердака                     | кв.м.    | 14     |
| 3                       | Общая площадь кровли, в т.ч.:            | кв.м.    | 139    |
|                         | - теплая кровля дома                     | кв.м.    | 55     |
|                         | - холодная кровля дома                   | кв.м.    | 20     |
|                         | - свесы кровли дома                      | кв.м.    | 23     |
| 4                       | Общая площадь строения, в т.ч.:          | кв.м.    | 138    |
|                         | - площадь помещений 1 этажа              | кв.м.    | 58     |
|                         | - площадь помещений 2 этажа              | кв.м.    | 54     |
|                         | - площадь всех террас, балконов, крыльца | кв.м.    | 26     |
| 5                       | Площадь теплового контура                | кв.м.    | 112    |

| Технико-экономические показатели (ТЭП) |                    |          |        |
|--|--------------------|----------|--------|
| № п.п                                  | Наименование       | Ед. изм. | Кол-во |
| 1                                      | Этажность          | шт.      | 2      |
| 2                                      | Общая площадь      | кв.м.    | 138    |
| 3                                      | Жилая площадь      | кв.м.    | 52     |
| 4                                      | Площадь застройки  | кв.м.    | 93     |
| 5                                      | Строительный объем | куб.м.   | 290    |
| 6                                      | Площадь участка    | кв.м.    | 718    |

|            |               |      |       |       |      |   |                 |      |        |
|------------|---------------|------|-------|-------|------|---|-----------------|------|--------|
|            |               |      |       |       |      | 14-П  |                 |      |        |
|            |               |      |       |       |      | Адрес объекта: Лен. обл., Приозерский р-он, посёлок Сосново |                 |      |        |
|            |               |      |       |       |      | Заказчик: #Полное Имя Заказчика                             |                 |      |        |
| Изм.       | Кол.уч.       | Лист | №Док. | Подп. | Дата | Жилой дом   | Стадия          | Лист | Листов |
| Разработал | Родионов М.А. |      |       |       |      |   | П               | 2    |        |
| Проверил   | Родионов М.А. |      |       |       |      | Общие данные  | karkas-piter.ru |      |        |
|            |               |      |       |       |      |   |                 |      |        |



## Общие данные

### 1. Адрес строительства:

Лен. обл., Приозерский р-он, посёлок Сосново.

### 2. Исходные данные:

В качестве исходных данных для проектирования были приняты следующие условия:  
 - зимняя расчетная температура наружного воздуха (средняя наидолее холодной пятидневки) равна - 26° С;  
 - нормативная ветровая нагрузка для 2-го ветрового района равна - 23 кгс/м<sup>2</sup>;  
 - нормативная снеговая нагрузка для 4-го снегового района равна 200 кгс/м<sup>2</sup>;  
 - глубина сезонного промерзания грунта равна - 1,2 м;  
 - сейсмические воздействия отсутствуют;  
 - назначение здания - жилое;  
 - степень ответственности несущих конструкций - II.

### 3. Архитектурно-планировочное решение:

Проект двухэтажного многоквартирного жилого дома (далее - жилой дом) с размерами в осях 13,5х7,48 метров предназначен для одиночной постановки на участке застройки. Жилой дом предназначен для проживания семьи из 3-5 человек. Высота стен 1-го этажа составляет в "черновом" 2,70 м, 2-й этаж - мансардного типа с аттиковой стеной высотой 1,45 м. Помещения жилого дома имеют удобное функциональное зонирование. На первом этаже расположен тамбур, холл, ванная комната, тех.помещение, гостевая комната, кухня-столовая, а также терраса с навесом. На втором этаже расположены 3 спальных помещения и ванная комната. Вертикальная связь между этажами осуществляется по лестнице 1-го типа с естественным освещением через окно в наружной стене.

### 4. Конструктивные решения:

#### 4.1. Фундамент:

- ж/б сваи С30.15, обвязка брусом естественной влажности сечением 150х200 (h) мм.

#### 4.2. Наружные стены:

- каркас из сухой антисептированной доски 150х50 мм с заполнением минеральной ватой толщиной 150.

#### 4.3. Внутренние стены и перегородки:

- каркас из сухой строганой антисептированной доски 150/100х50 мм с заполнением минеральной ватой толщиной 150/100 м.

#### 4.4. Перекрытие 1-го этажа:

- каркас из сухой антисептированной доски 200х50 мм с заполнением минеральной ватой толщиной 200.

#### 4.5. Перекрытие 2-го этажа:

- каркас из сухой антисептированной доски 200х50 мм с заполнением минеральной ватой толщиной 200.

#### 4.6. Стропильная система:

- каркас из сухой антисептированной доски 200х50 мм с заполнением минеральной ватой толщиной 200.

#### 4.7. Покрытие кровли:

-металлочерепица по обрешетке из сухой антисептированной доски 25х100 мм.

#### 4.8. Отделка фасада:

- имитатор бруса по обрешетке из сухого антисептированного бруса 50х50 мм.

Лестничные марши - деревянные ступени по деревянным косоурам.

Кровля - скатная (покрытие - металлочерепица) с наружными водостоками.

Оконные блоки и витражи - индивидуальные из ПВХ профиля со стеклопакетом,

подоконные доски - из ПВХ профиля.

Дверные блоки - металлические наружные, тамбурные и внутренние - деревянные.

### 6. Инженерно-техническая часть

Электроснабжение - от наружных сетей

Водоснабжение - индивидуальное (скважина)

Горячее водоснабжение - емкостной водонагреватель

Канализация - септик

Отопление - электрические котел

Для кондиционера в режиме тепло - холод предусматриваются электрические розетки.

Вентиляция в квартирах из санитарных узлов и кухни - вытяжная с механическим побуждением с выводом на крышу.

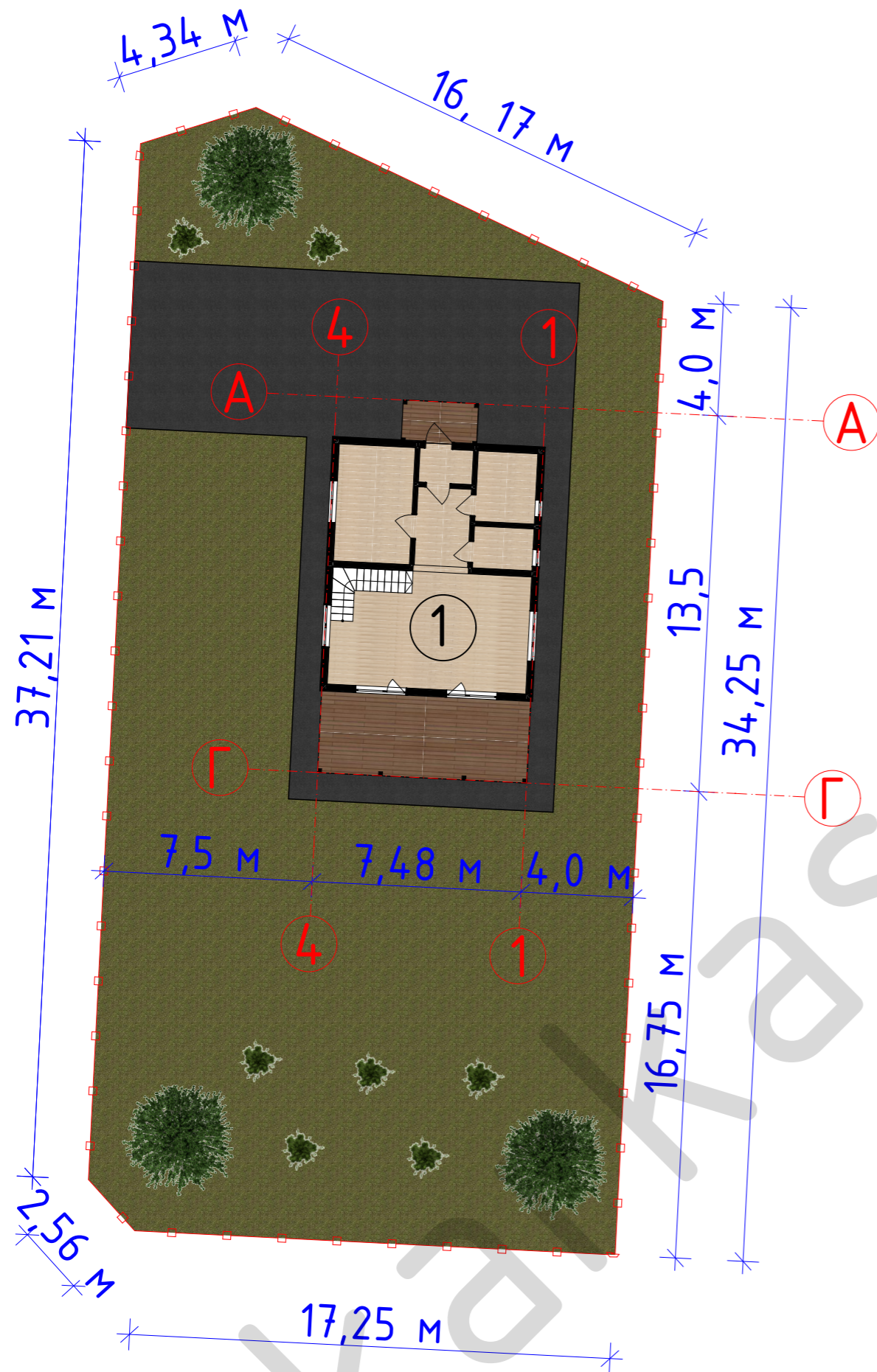
Проектная документация на строительство разработана в соответствии с градостроительным планом земельного участка, заданием на проектирование, градостроительным регламентом, техническими регламентами, в том числе устанавливающими требования по обеспечению безопасной эксплуатации зданий, строений, сооружений и безопасного использования прилегающих к ним территорий, и с соблюдением технических условий.

|            |         |               |       |       |      |   |  |                 |
|------------|---------|---------------|-------|-------|------|---|--|-----------------|
|            |         |               |       |       |      | 14-П  |  |                 |
|            |         |               |       |       |      | Адрес объекта: Лен. обл., Приозерский р-он, посёлок Сосново |  |                 |
|            |         |               |       |       |      | Заказчик: #Полное Имя Заказчика                             |  |                 |
| Изм.       | Кол.уч. | Лист          | №Док. | Подп. | Дата |   |  |                 |
| Разработал |         | Родионов М.А. |       |       |      | Жилой дом   |  | Стадия          |
| Проверил   |         | Родионов М.А. |       |       |      |   |  | Лист            |
|            |         |               |       |       |      |   |  | Листов          |
|            |         |               |       |       |      | Общие данные  |  | karkas-piter.ru |

Ситуационный план  
М 1:200

Условные обозначения:

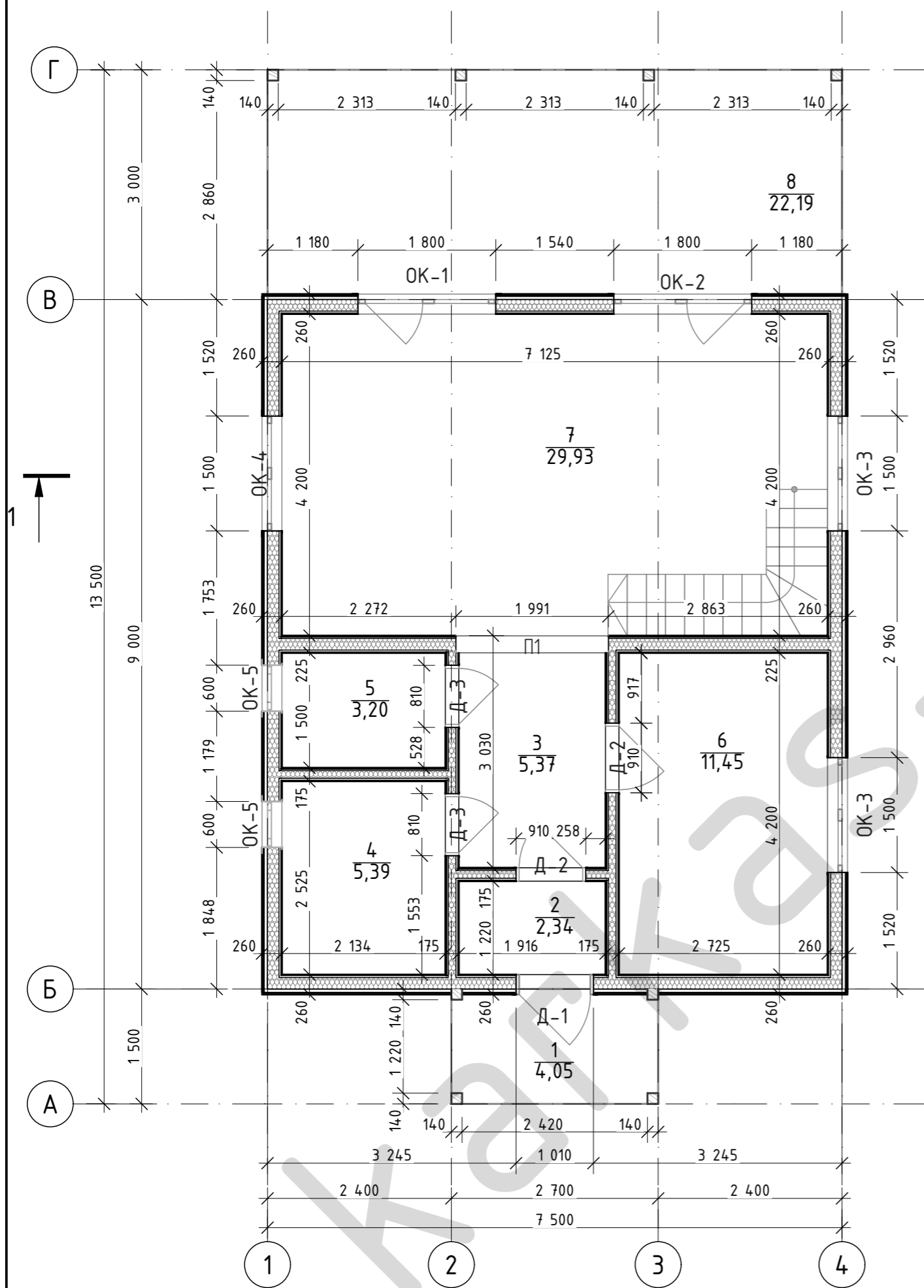
- ① - проектируемый жилой дом (дом);
- - граница участка;
- ▬ - контуры наружных стен дома;
- 🌳 - деревья, кустарники;
- 🌿 - озеленение (газон);
- ▬ - тротуарная плитка (друсчатка);
- ▬ - террасная доска.



| Технико-экономические показатели (ТЭП) |                    |          |        |
|--|--------------------|----------|--------|
| № п.п                                  | Наименование       | Ед. изм. | Кол-во |
| 1                                      | Этажность          | шт.      | 2      |
| 2                                      | Общая площадь      | кв.м.    | 138    |
| 3                                      | Жилая площадь      | кв.м.    | 52     |
| 4                                      | Площадь застройки  | кв.м.    | 93     |
| 5                                      | Строительный объем | куб.м.   | 290    |
| 6                                      | Площадь участка    | кв.м.    | 718    |

|            |               |      |       |       |      |   |  |                 |      |        |
|------------|---------------|------|-------|-------|------|---|--|-----------------|------|--------|
|            |               |      |       |       |      | 14-П  |  |                 |      |        |
|            |               |      |       |       |      | Адрес объекта: Лен. обл., Приозерский р-он, посёлок Сосново |  |                 |      |        |
|            |               |      |       |       |      | Заказчик: #Полное Имя Заказчика                             |  |                 |      |        |
| Изм.       | Кол.уч.       | Лист | №Док. | Подп. | Дата | Жилой дом   |  | Стадия          | Лист | Листов |
| Разработал | Родионов М.А. |      |       |       |      |   |  | П               | 4    |        |
| Проверил   | Родионов М.А. |      |       |       |      | Ситуационный план М 1:200                                   |  | karkas-piter.ru |      |        |

План первого этажа

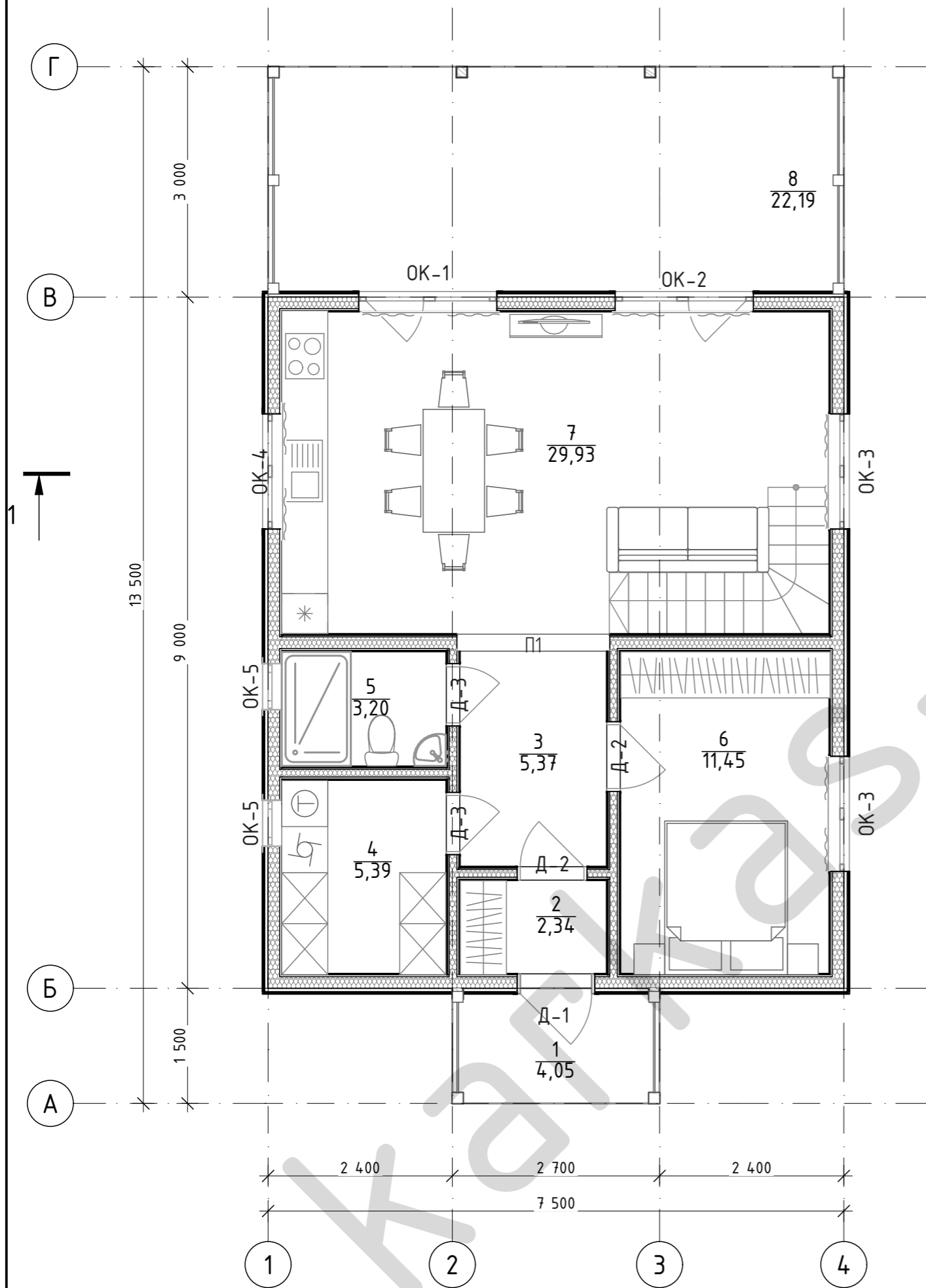


Экспликация помещений 1-го этажа

| Номер помещ. | Наименование   | Площадь, м2 |
|--------------|----------------|-------------|
| 1            | Крыльцо        | 4,05        |
| 2            | Тамбур         | 2,34        |
| 3            | Холл           | 5,37        |
| 4            | Тех.помещение  | 5,39        |
| 5            | Душевая        | 3,20        |
| 6            | Спальня        | 11,45       |
| 7            | Кухня-гостиная | 29,93       |
| 8            | Терраса        | 22,19       |
|              |                | 83,92 м²    |

|            |               |      |       |       |      |   |                 |           |        |
|------------|---------------|------|-------|-------|------|---|-----------------|-----------|--------|
|            |               |      |       |       |      | 14-П  |                 |           |        |
|            |               |      |       |       |      | Адрес объекта: Лен. обл., Приозерский р-он, посёлок Сосново |                 |           |        |
|            |               |      |       |       |      | Заказчик: #Полное Имя Заказчика                             |                 |           |        |
| Изм.       | Кол.уч.       | Лист | №Док. | Подп. | Дата | Жилой дом   | Стадия          | Лист      | Листов |
| Разработал | Родионов М.А. |      |       |       |      |   | П               | 5         |        |
| Проверил   | Родионов М.А. |      |       |       |      | План первого этажа  | karkas-piter.ru |           |        |
|            |               |      |       |       |      | Копировал   |                 | Формат А3 |        |

План расстановки мебели первого этажа



Экспликация помещений 1-го этажа

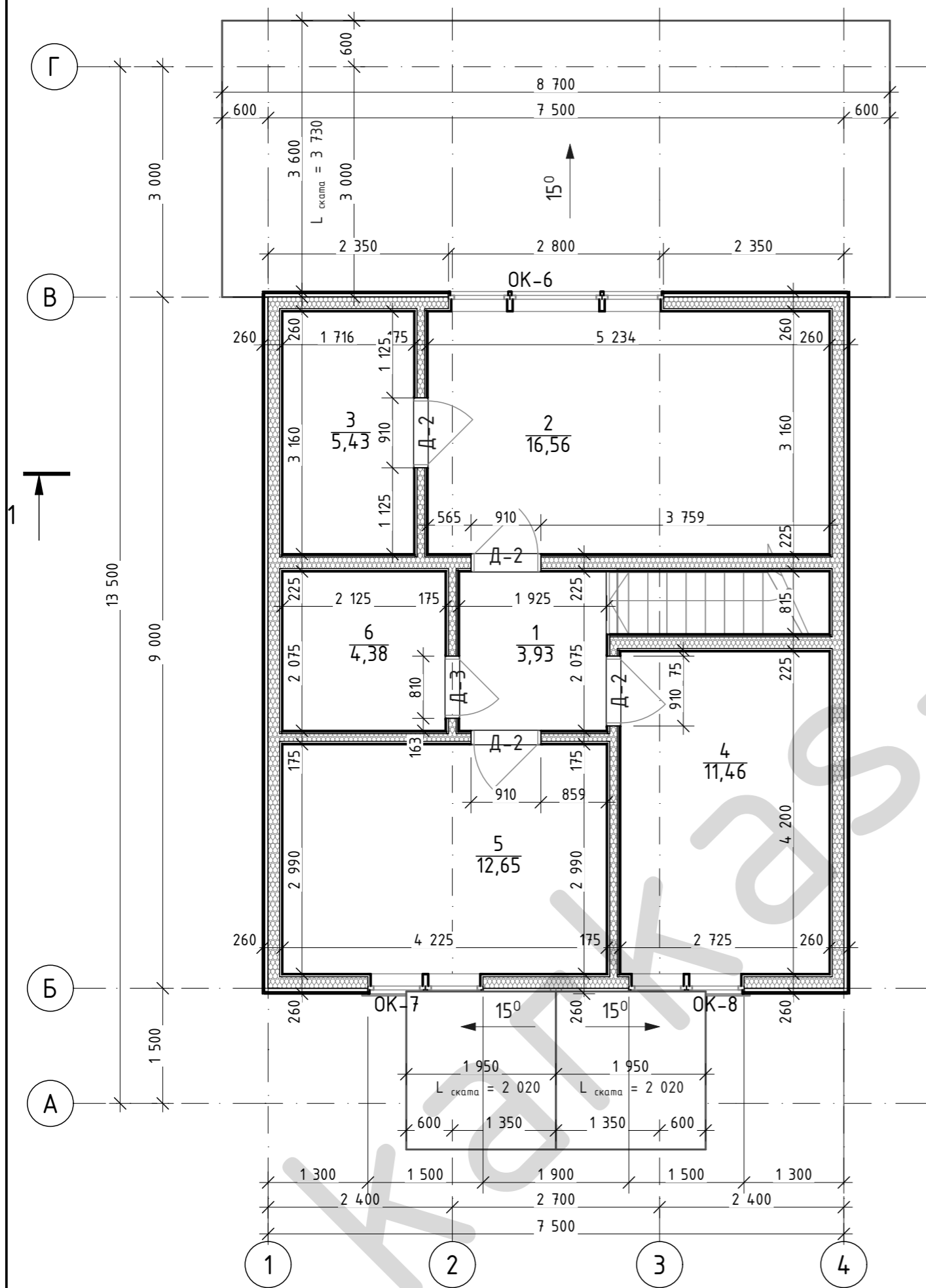
| Номер помещ. | Наименование   | Площадь, м <sup>2</sup> |
|--------------|----------------|-------------------------|
| 1            | Крыльцо        | 4,05                    |
| 2            | Тамбур         | 2,34                    |
| 3            | Холл           | 5,37                    |
| 4            | Тех.помещение  | 5,39                    |
| 5            | Душевая        | 3,20                    |
| 6            | Спальня        | 11,45                   |
| 7            | Кухня-гостиная | 29,93                   |
| 8            | Терраса        | 22,19                   |
|              |                | 83,92 м <sup>2</sup>    |

|            |               |      |       |       |      |   |                 |      |        |
|------------|---------------|------|-------|-------|------|---|-----------------|------|--------|
|            |               |      |       |       |      | 14-П  |                 |      |        |
|            |               |      |       |       |      | Адрес объекта: Лен. обл., Приозерский р-он, посёлок Сосново |                 |      |        |
|            |               |      |       |       |      | Заказчик: #Полное Имя Заказчика                             |                 |      |        |
| Изм.       | Кол.уч.       | Лист | №Док. | Подп. | Дата | Жилой дом   | Стадия          | Лист | Листов |
| Разработал | Родионов М.А. |      |       |       |      |   | П               | 6    |        |
| Проверил   | Родионов М.А. |      |       |       |      | План расстановки мебели первого этажа                       | karkas-piter.ru |      |        |
|            |               |      |       |       |      |   |                 |      |        |

План второго этажа

Экспликация помещений 2-го этажа

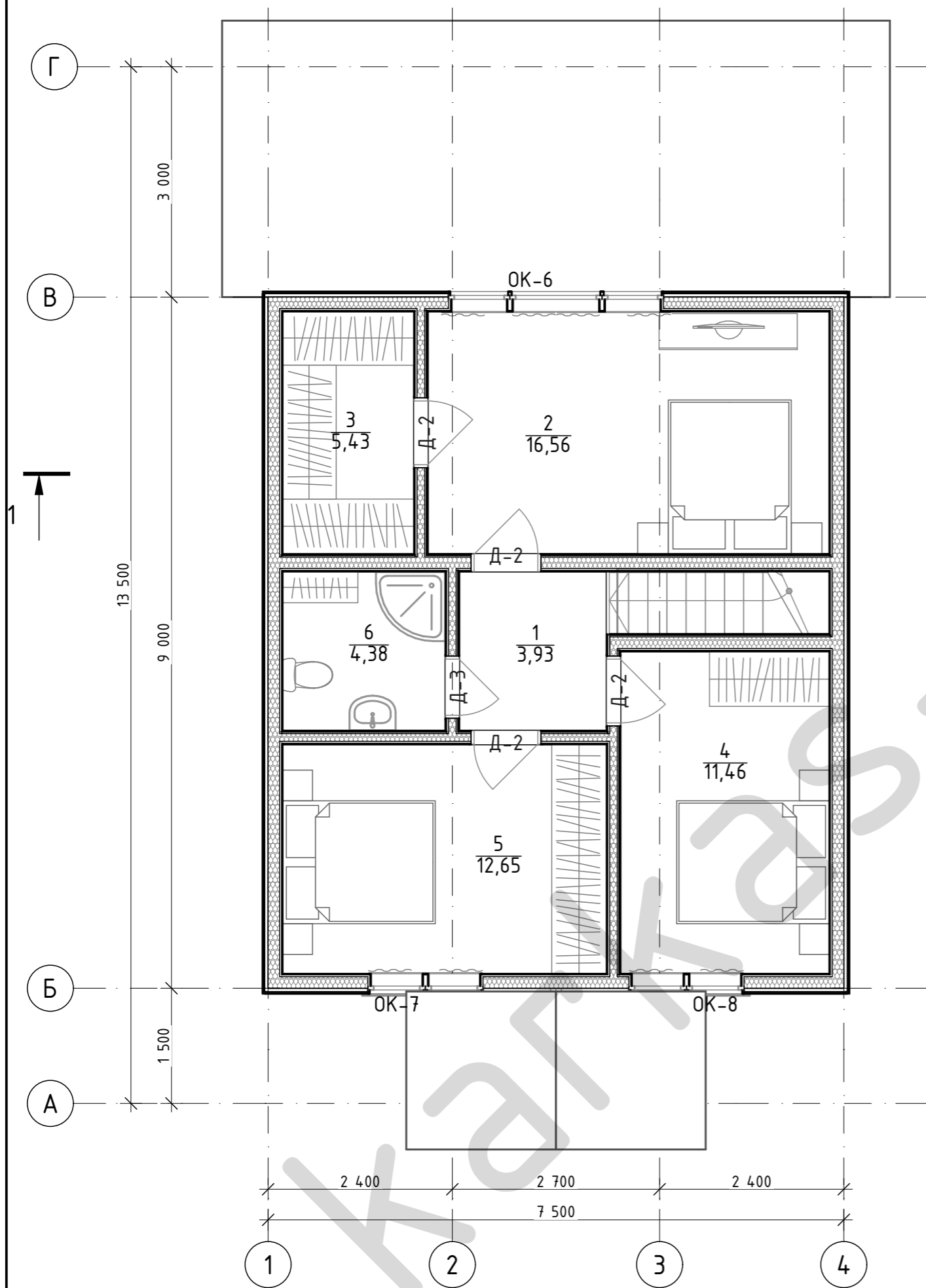
| Номер помещ. | Наименование | Площадь, м2          |
|--------------|--------------|----------------------|
| 1            | Холл         | 3,93                 |
| 2            | Спальня      | 16,56                |
| 3            | Гардеробная  | 5,43                 |
| 4            | Спальня      | 11,46                |
| 5            | Спальня      | 12,65                |
| 6            | Душевая      | 4,38                 |
|              |              | 54,41 м <sup>2</sup> |



|            |               |      |       |       |      |   |                 |      |        |
|------------|---------------|------|-------|-------|------|---|-----------------|------|--------|
|            |               |      |       |       |      | 14-П  |                 |      |        |
|            |               |      |       |       |      | Адрес объекта: Лен. обл., Приозерский р-он, посёлок Сосново |                 |      |        |
|            |               |      |       |       |      | Заказчик: #Полное Имя Заказчика                             |                 |      |        |
| Изм.       | Кол.уч.       | Лист | №Док. | Подп. | Дата | Жилой дом   | Стадия          | Лист | Листов |
| Разработал | Родионов М.А. |      |       |       |      |   | П               | 7    |        |
| Проверил   | Родионов М.А. |      |       |       |      | План второго этажа  | karkas-piter.ru |      |        |
|            |               |      |       |       |      |   |                 |      |        |

План расстановки мебели второго этажа

Экспликация помещений 2-го этажа

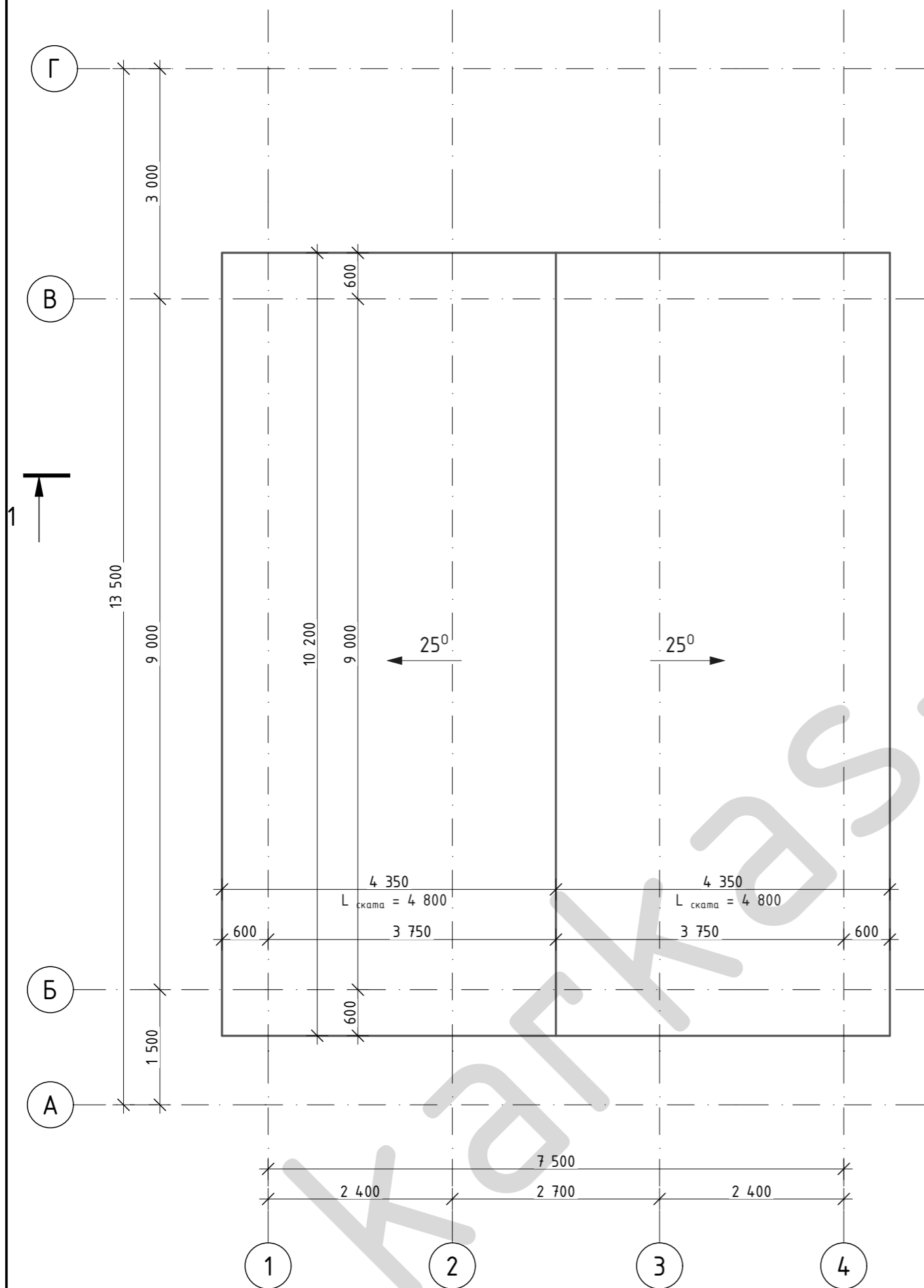


| Номер помещ. | Наименование | Площадь, м2 |
|--------------|--------------|-------------|
| 1            | Холл         | 3,93        |
| 2            | Спальня      | 16,56       |
| 3            | Гардеробная  | 5,43        |
| 4            | Спальня      | 11,46       |
| 5            | Спальня      | 12,65       |
| 6            | Душевая      | 4,38        |
|              |              | 54,41 м²    |

|            |               |      |       |       |      |   |                 |      |        |
|------------|---------------|------|-------|-------|------|---|-----------------|------|--------|
|            |               |      |       |       |      | 14-П  |                 |      |        |
|            |               |      |       |       |      | Адрес объекта: Лен. обл., Приозерский р-он, посёлок Сосново |                 |      |        |
|            |               |      |       |       |      | Заказчик: #Полное Имя Заказчика                             |                 |      |        |
| Изм.       | Кол.уч.       | Лист | №Док. | Подп. | Дата | Жилой дом   | Стадия          | Лист | Листов |
| Разработал | Родионов М.А. |      |       |       |      |   | П               | 8    |        |
| Проверил   | Родионов М.А. |      |       |       |      | План расстановки мебели второго этажа                       | karkas-piter.ru |      |        |
|            |               |      |       |       |      |   |                 |      |        |



План кровли



|            |         |               |       |       |      |             |  |  |   |      |        |
|------------|---------|---------------|-------|-------|------|-------------|--|--|---|------|--------|
|            |         |               |       |       |      |             |  |  |   | 14-П |        |
|            |         |               |       |       |      |             |  |  | Адрес объекта: Лен. обл., Приозерский р-он, посёлок Сосново |      |        |
|            |         |               |       |       |      |             |  |  | Заказчик: #Полное Имя Заказчика                             |      |        |
| Изм.       | Кол.уч. | Лист          | №Док. | Подп. | Дата |             |  |  | Стадия  | Лист | Листов |
| Разработал |         | Родионов М.А. |       |       |      | Жилой дом   |  |  | П   | 9    |        |
| Проверил   |         | Родионов М.А. |       |       |      | План кровли |  |  | karkas-piter.ru   |      |        |
|            |         |               |       |       |      |             |  |  |   |      |        |
|            |         |               |       |       |      |             |  |  |   |      |        |
|            |         |               |       |       |      |             |  |  |   |      |        |
|            |         |               |       |       |      |             |  |  |   |      |        |

# Разрез 1-1

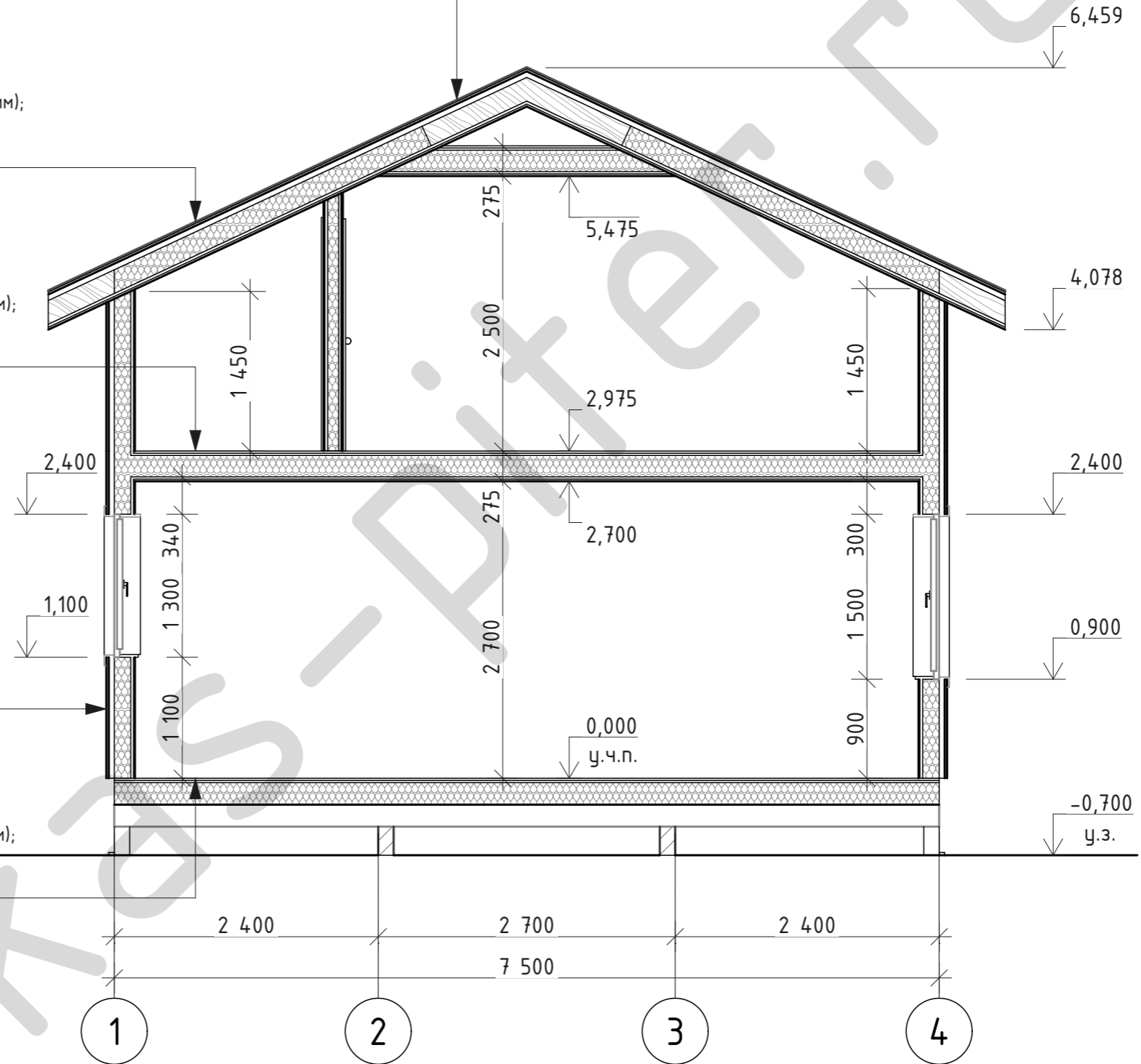
1. Покрытие кровли - металлочерепица;
2. Обрешетка - доска 25x100 мм;
3. Контробрешетка - брусок 50x50 мм;
4. Супердиффузионная мембрана;
5. Стропильная балка - доска 200x50 мм.

1. Покрытие кровли - металлочерепица;
2. Обрешетка - доска 25x100 мм;
3. Контробрешетка - брусок 50x50 мм;
4. Супердиффузионная мембрана;
5. Стропильная балка - доска 200x50 мм (утеплитель 200 мм);
7. Пароизоляционная пленка;
8. Обрешетка - доска 25x100 мм.
9. Внутренняя обшивка - вагонка 12 мм.

1. Покрытие пола - ламинат 8 мм;
2. Подложка под ламинат - 2 мм;
3. Обшивка - плиты OSB-3, 18 мм;
4. Обрешетка - доска 25x100 мм;
5. Пароизоляционная мембрана;
6. Балка перекрытия - доска 200x50 мм (утеплитель 200 мм);
7. Пароизоляционная мембрана;
8. Обрешетка - доска 25x100 мм.
9. Внутренняя обшивка - вагонка 12 мм.

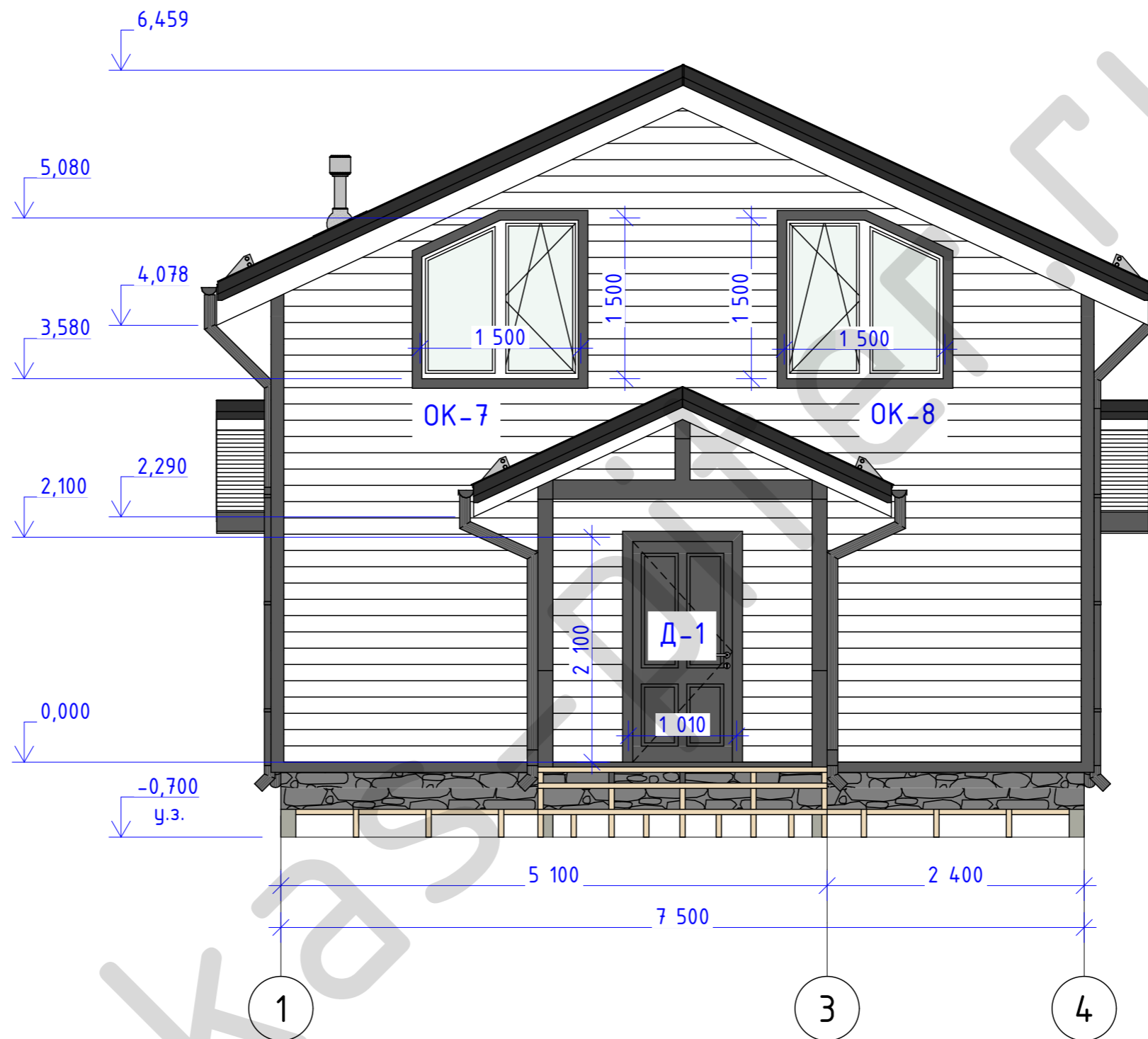
1. Наруж. обшивка - имитатор бруса 22 мм.
2. Вент. зазор - брусок 50x50 мм;
3. Супердиффузионная мембрана;
4. Стойка каркаса - доска 150x50 мм (утеплитель 150 мм);
5. Пароизоляционная пленка;
6. Обрешетка - рейка 25x50 мм;
7. Внутренняя обшивка - вагонка 12 мм.

1. Покрытие пола - ламинат 8 мм;
2. Подложка под ламинат - 2 мм;
3. Обшивка - плиты OSB-3, 18 мм;
4. Обрешетка - доска 25x100 мм;
5. Пароизоляционная мембрана;
6. Балка перекрытия - доска 200x50 мм (утеплитель 200 мм);
7. Супердиффузионная мембрана;
8. Металл. сетка 10x10 мм;
9. Обрешетка - доска 25x100 мм.

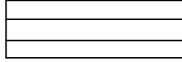
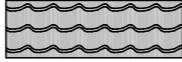



|            |         |      |       |       |      |   |                 |      |        |
|------------|---------|------|-------|-------|------|---|-----------------|------|--------|
|            |         |      |       |       |      | 14-П  |                 |      |        |
|            |         |      |       |       |      | Адрес объекта: Лен. обл., Приозерский р-он, посёлок Сосново |                 |      |        |
|            |         |      |       |       |      | Заказчик: #Полное Имя Заказчика                             |                 |      |        |
| Изм.       | Кол.уч. | Лист | №Док. | Подп. | Дата | Жилой дом   | Стадия          | Лист | Листов |
| Разработал |         |      |       |       |      |   | П               | 10   |        |
| Проверил   |         |      |       |       |      | Разрез 1-1  | karkas-piter.ru |      |        |
|            |         |      |       |       |      |   |                 |      |        |

Фасад в осях 1-4



Условные обозначения:

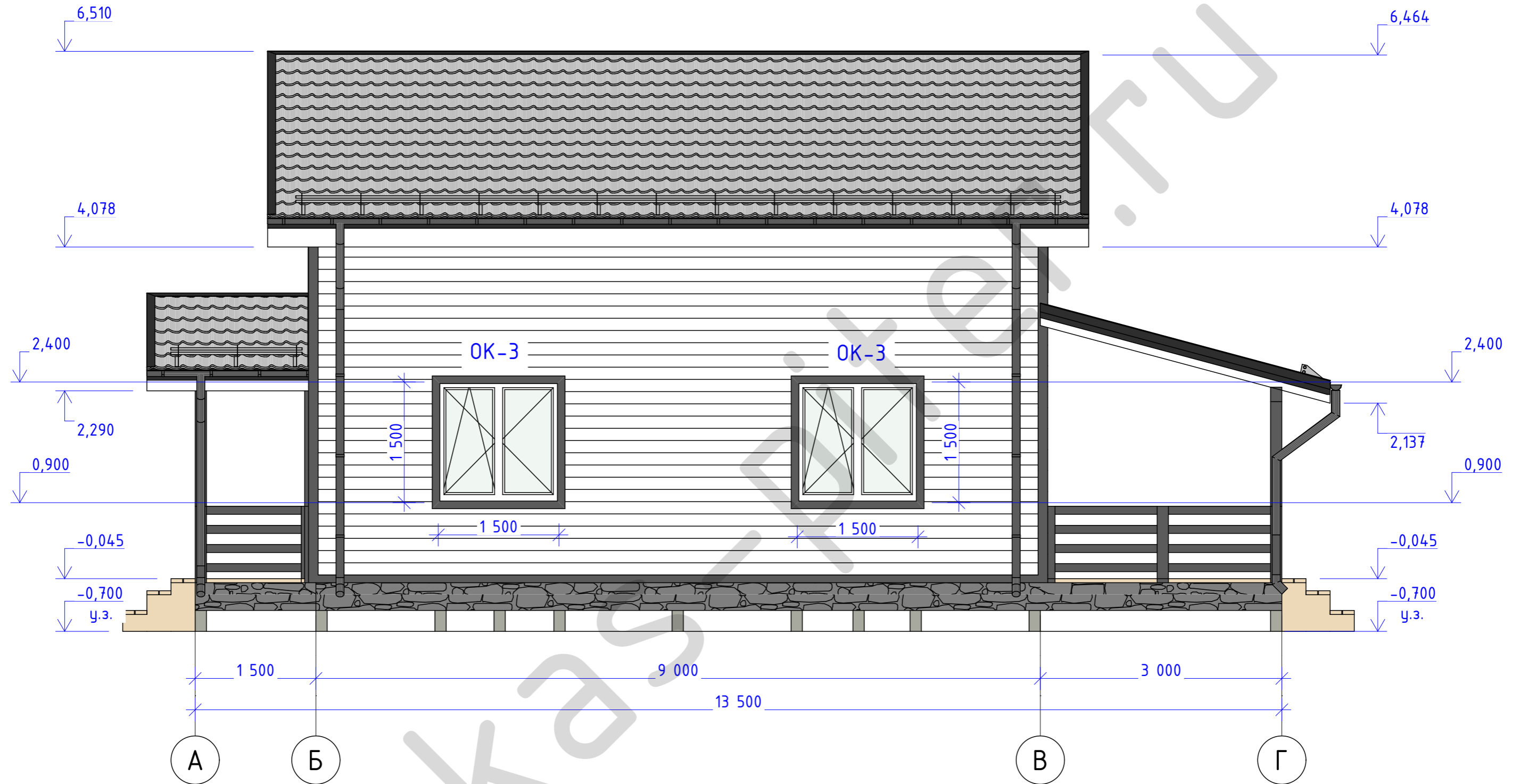
-  - обшивка имитацией бруса;
-  - металлочерепица.
-  - цокольный камень;

Примечание:

1. Указаны размеры оконных и дверных **ПРОЁМОВ**, а не оконных и дверных блоков.
2. За отметку 0,000 принята отметка верха чистого пола.

|            |         |      |               |       |      |   |                 |      |        |
|------------|---------|------|---------------|-------|------|---|-----------------|------|--------|
|            |         |      |               |       |      | 14-П  |                 |      |        |
|            |         |      |               |       |      | Адрес объекта: Лен. обл., Приозерский р-он, посёлок Сосново |                 |      |        |
|            |         |      |               |       |      | Заказчик: #Полное Имя Заказчика                             |                 |      |        |
| Изм.       | Кол.уч. | Лист | №Док.         | Подп. | Дата | Жилой дом   | Стадия          | Лист | Листов |
| Разработал |         |      | Родионов М.А. |       |      |   | П               | 11   |        |
| Проверил   |         |      | Родионов М.А. |       |      | Фасад в осях 1-4  | karkas-piter.ru |      |        |
|            |         |      |               |       |      |   |                 |      |        |

Фасад в осях А-Г



Условные обозначения:

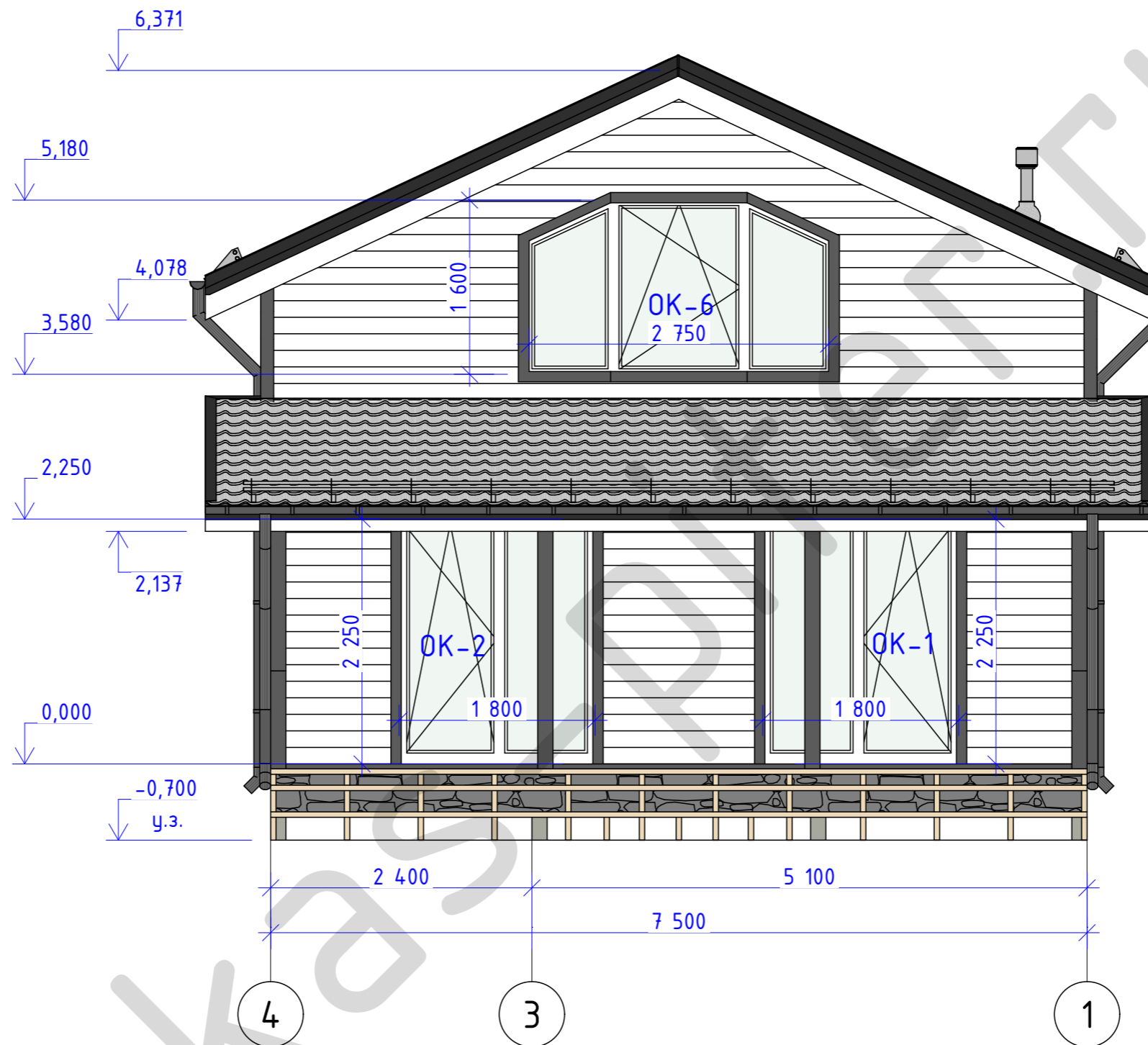
- обшивка имитацией бруса;
- металлочерепица.
- цокольный камень;

Примечание:

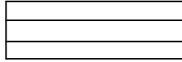
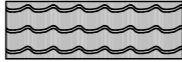

1. Указаны размеры оконных и дверных **ПРОЁМОВ**, а не оконных и дверных блоков.
2. За отметку 0,000 принята отметка верха чистого пола.

|            |         |      |       |       |      |                  |   |      |           |  |      |  |
|------------|---------|------|-------|-------|------|------------------|---|------|-----------|--|------|--|
|            |         |      |       |       |      |                  |   |      |           |  | 14-П |  |
|            |         |      |       |       |      |                  | Адрес объекта: Лен. обл., Приозерский р-он, посёлок Сосново |      |           |  |      |  |
|            |         |      |       |       |      |                  | Заказчик: #Полное Имя Заказчика                             |      |           |  |      |  |
| Изм.       | Кол.уч. | Лист | №Док. | Подп. | Дата | Жилой дом        | Стадия  | Лист | Листов    |  |      |  |
| Разработал |         |      |       |       |      |                  | П   | 12   |           |  |      |  |
| Проверил   |         |      |       |       |      | Фасад в осях А-Г | karkas-piter.ru   |      |           |  |      |  |
|            |         |      |       |       |      |                  | Копировал   |      | Формат А3 |  |      |  |

Фасад в осях 4-1



Условные обозначения:

-  - обшивка имитацией бруса;
-  - металлочерепица.
-  - цокольный камень;

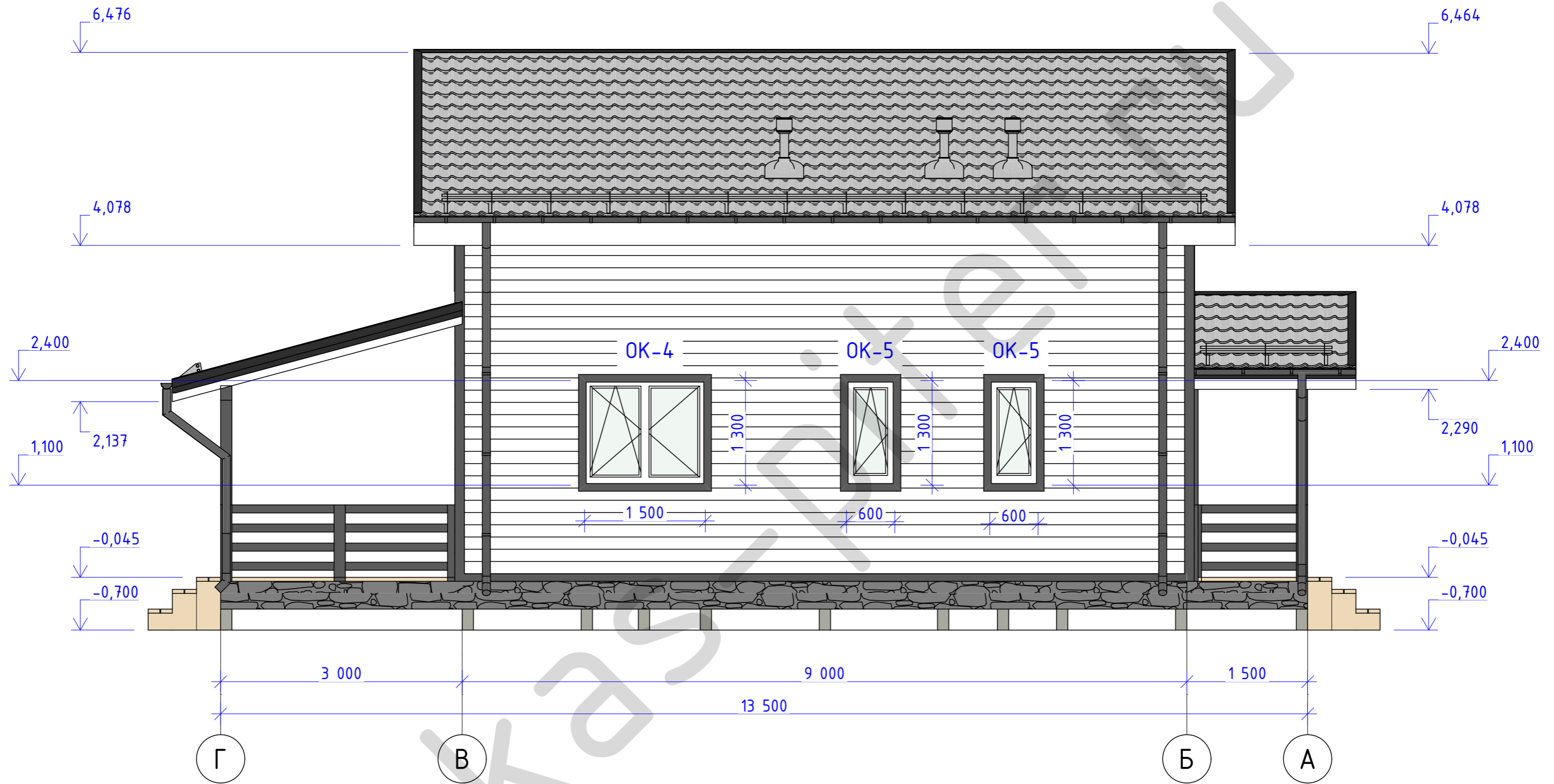
Примечание:

1. Указаны размеры оконных и дверных **ПРОЁМОВ**, а не оконных и дверных блоков.
2. За отметку 0,000 принята отметка верха чистого пола.

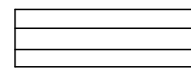
|            |         |      |       |       |      |   |                 |      |        |
|------------|---------|------|-------|-------|------|---|-----------------|------|--------|
|            |         |      |       |       |      | 14-П  |                 |      |        |
|            |         |      |       |       |      | Адрес объекта: Лен. обл., Приозерский р-он, посёлок Сосново |                 |      |        |
|            |         |      |       |       |      | Заказчик: #Полное Имя Заказчика                             |                 |      |        |
| Изм.       | Кол.уч. | Лист | №Док. | Подп. | Дата | Жилой дом   | Стадия          | Лист | Листов |
| Разработал |         |      |       |       |      |   | П               | 13   |        |
| Проверил   |         |      |       |       |      | Фасад в осях 4-1  | karkas-piter.ru |      |        |
|            |         |      |       |       |      |   |                 |      |        |



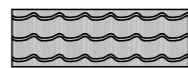
Фасад в осях Г-А



Условные обозначения:



- обшивка имитацией бруса;



- металлочерепица.



- цокольный камень;

Примечание:

1. Указаны размеры оконных и дверных **ПРОЁМОВ**, а не оконных и дверных блоков.
2. За отметку 0,000 принята отметка верха чистого пола.

|            |         |      |       |       |      |  |  |  |   |                 |      |        |
|------------|---------|------|-------|-------|------|--|--|--|---|-----------------|------|--------|
|            |         |      |       |       |      |  |  |  |   | 14-П            |      |        |
|            |         |      |       |       |      |  |  |  | Адрес объекта: Лен. обл., Приозерский р-он, посёлок Сосново |                 |      |        |
|            |         |      |       |       |      |  |  |  | Заказчик: #Полное Имя Заказчика                             |                 |      |        |
| Изм.       | Кол.уч. | Лист | №Док. | Подп. | Дата |  |  |  | Жилой дом   | Стадия          | Лист | Листов |
| Разработал |         |      |       |       |      |  |  |  |   | П               | 14   |        |
| Проверил   |         |      |       |       |      |  |  |  |   |                 |      |        |
|            |         |      |       |       |      |  |  |  | Фасад в осях Г-А  | karkas-piter.ru |      |        |

Ведомость заполнения проемов

| Спецификация заполнения проемов окон |      |       |                   |      |                      |         |
|--------------------------------------|------|-------|-------------------|------|----------------------|---------|
| № п.п.                               | Поз. | Схема | Размер проема, мм | Кол. | Площадь, м2          | Примеч. |
|                                      | ОК-1 |       | 1 800×2 250       | 1    | 4,05                 |         |
|                                      | ОК-2 |       | 1 800×2 250       | 1    | 4,05                 |         |
|                                      | ОК-3 |       | 1 500×1 500       | 2    | 2,25                 |         |
|                                      | ОК-4 |       | 1 500×1 300       | 1    | 1,95                 |         |
|                                      | ОК-5 |       | 600×1 300         | 2    | 0,78                 |         |
|                                      | ОК-6 |       | 2 800×1 600       | 1    | 4,18                 |         |
|                                      | ОК-7 |       | 1 500×1 500       | 1    | 2,12                 |         |
|                                      | ОК-8 |       | 1 500×1 500       | 1    | 2,12                 |         |
|                                      |      |       |                   |      | 22,43 м <sup>2</sup> |         |

| Спецификация заполнения проемов дверей |      |       |                   |      |                      |         |
|--|------|-------|-------------------|------|----------------------|---------|
| № п.п.                                 | Поз. | Схема | Размер проема, мм | Кол. | Площадь, м2          | Примеч. |
|  | Д-1  |       | 1 010×2 100       | 1    | 2,12                 |         |
|  | Д-2  |       | 910×2 100         | 6    | 1,91                 |         |
|  | Д-3  |       | 810×2 100         | 3    | 1,70                 |         |
|  | П1   |       | 1 991×2 100       | 1    | 4,18                 |         |
|  |      |       |                   |      | 22,86 м <sup>2</sup> |         |

Примечание:

Указаны размеры оконных и дверных **ПРОЁМОВ**, а не оконных и дверных блоков.

|   |               |      |       |       |      |                              |  |  |                 |      |        |
|---|---------------|------|-------|-------|------|------------------------------|--|--|-----------------|------|--------|
|   |               |      |       |       |      |                              |  |  |                 | 14-П |        |
| Адрес объекта: Лен. обл., Приозерский р-он, посёлок Сосново |               |      |       |       |      |                              |  |  |                 |      |        |
| Заказчик: #Полное Имя Заказчика                             |               |      |       |       |      |                              |  |  |                 |      |        |
| Изм.  | Кол.уч.       | Лист | №Док. | Подп. | Дата | Жилой дом                    |  |  | Стадия          | Лист | Листов |
| Разработал  | Родионов М.А. |      |       |       |      | Жилой дом                    |  |  | П               | 15   |        |
| Проверил  | Родионов М.А. |      |       |       |      | Ведомость заполнения проемов |  |  | karkas-piter.ru |      |        |



Перспектива



14-П

Адрес объекта: Лен. обл., Приозерский р-он, посёлок Сосново

Заказчик: #Полное Имя Заказчика

| Изм.       | Кол.уч. | Лист          | №Док. | Подп. | Дата |
|------------|---------|---------------|-------|-------|------|
| Разработал |         | Родионов М.А. |       |       |      |
| Проверил   |         | Родионов М.А. |       |       |      |
|            |         |               |       |       |      |
|            |         |               |       |       |      |

| Стадия | Лист | Листов |
|--------|------|--------|
| П      | 16   |        |

Жилой дом

Перспектива

|                 |  |  |
|-----------------|--|--|
| karkas-piter.ru |  |  |
|-----------------|--|--|



Перспектива



|            |         |               |       |       |      |   |                 |      |        |
|------------|---------|---------------|-------|-------|------|---|-----------------|------|--------|
|            |         |               |       |       |      | 14-П  |                 |      |        |
|            |         |               |       |       |      | Адрес объекта: Лен. обл., Приозерский р-он, посёлок Сосново |                 |      |        |
|            |         |               |       |       |      | Заказчик: #Полное Имя Заказчика                             |                 |      |        |
| Изм.       | Кол.уч. | Лист          | №Док. | Подп. | Дата | Жилой дом   | Стадия          | Лист | Листов |
| Разработал |         | Родионов М.А. |       |       |      |   | П               | 17   |        |
| Проверил   |         | Родионов М.А. |       |       |      | Перспектива   | karkas-piter.ru |      |        |
|            |         |               |       |       |      |   |                 |      |        |
|            |         |               |       |       |      | Копировал   |                 |      |        |
|            |         |               |       |       |      | Формат А3   |                 |      |        |



Перспектива



|            |         |               |       |       |      |   |                 |      |        |
|------------|---------|---------------|-------|-------|------|---|-----------------|------|--------|
|            |         |               |       |       |      | 14-П  |                 |      |        |
|            |         |               |       |       |      | Адрес объекта: Лен. обл., Приозерский р-он, посёлок Сосново |                 |      |        |
|            |         |               |       |       |      | Заказчик: #Полное Имя Заказчика                             |                 |      |        |
| Изм.       | Кол.уч. | Лист          | №Док. | Подп. | Дата | Жилой дом   | Стадия          | Лист | Листов |
| Разработал |         | Родионов М.А. |       |       |      |   | П               | 18   |        |
| Проверил   |         | Родионов М.А. |       |       |      | Перспектива   | karkas-piter.ru |      |        |
|            |         |               |       |       |      |   |                 |      |        |
|            |         |               |       |       |      | Копировал   |                 |      |        |
|            |         |               |       |       |      | Формат А3   |                 |      |        |



Перспектива



|            |         |               |       |       |      |   |                 |      |        |
|------------|---------|---------------|-------|-------|------|---|-----------------|------|--------|
|            |         |               |       |       |      | 14-П  |                 |      |        |
|            |         |               |       |       |      | Адрес объекта: Лен. обл., Приозерский р-он, посёлок Сосново |                 |      |        |
|            |         |               |       |       |      | Заказчик: #Полное Имя Заказчика                             |                 |      |        |
| Изм.       | Кол.уч. | Лист          | №Док. | Подп. | Дата | Жилой дом   | Стадия          | Лист | Листов |
| Разработал |         | Родионов М.А. |       |       |      |   | П               | 19   |        |
| Проверил   |         | Родионов М.А. |       |       |      | Перспектива   | karkas-piter.ru |      |        |
|            |         |               |       |       |      |   |                 |      |        |



Перспектива



|            |         |               |       |       |      |   |                 |      |        |
|------------|---------|---------------|-------|-------|------|---|-----------------|------|--------|
|            |         |               |       |       |      | 14-П  |                 |      |        |
|            |         |               |       |       |      | Адрес объекта: Лен. обл., Приозерский р-он, посёлок Сосново |                 |      |        |
|            |         |               |       |       |      | Заказчик: #Полное Имя Заказчика                             |                 |      |        |
| Изм.       | Кол.уч. | Лист          | №Док. | Подп. | Дата | Жилой дом   | Стадия          | Лист | Листов |
| Разработал |         | Родионов М.А. |       |       |      |   | П               | 20   |        |
| Проверил   |         | Родионов М.А. |       |       |      | Перспектива   | karkas-piter.ru |      |        |
|            |         |               |       |       |      |   |                 |      |        |
|            |         |               |       |       |      | Копировал   |                 |      |        |
|            |         |               |       |       |      | Формат А3   |                 |      |        |