

## Контейнер М-ВОХХ без ребер жесткости

Полезный груз (т)	до 20
Марка стали	09Г2С, НВ 450, S650MC
Объем (м³)	15, 20, 27, 32, 34, 36, 38

### ТЕХНИЧЕСКИЕ ДАННЫЕ

#### Дно

- толщина листа 4...5 мм
- усиление швеллером 160 мм
- лыжи двутавровая балка 180 мм

#### Боковые стороны

- толщина листа 3...4 мм
- стойка труба
- обрамление труба Ø114\*8 мм

#### Передняя сторона

- толщина листа 3...4 мм
- крюковой захват круг Ø 50 мм
- обрамление труба Ø114\*8 мм

#### Двери

- толщина листа 3 мм
- дверная рама 80\*60\*4 мм
- голландский запор
- защитная пластина замка
- петли с масленками

#### Ролики

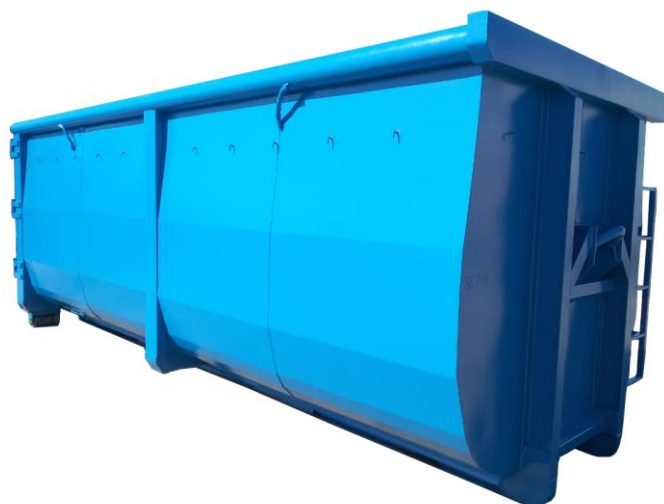
- с подшипником скольжения
- масленки

#### Покрытие

- антикоррозийная грунтовка
- алкидная эмаль

#### Сварка

- полуавтоматическая в среде защитных газов с применением смеси FOGON - 20 %



- Контейнер М-ВОХХ специально предназначен для тяжелого строительного мусора
- Этот контейнер предназначен для применения в тяжелых условиях
- Прочность обеспечивают изогнутые круглые борта
- Новая конструкция уменьшает деформацию контейнера
- Больше боковые панели обеспечивают оптимальное место для рекламы
- Внутри контейнера нет выступающих частей