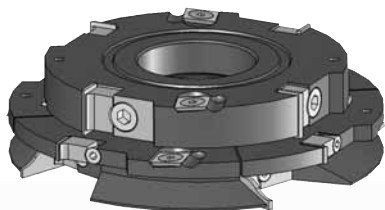


# TESTE PORTACOLTELLI PER ESECUZIONE PROFILO E CONTROPROFILO

## PROFILE AND COUNTER PROFILE INSERT CUTTER SET

# 0311



Z=2 / HW			
Cod.	D	d	Rif.
001	160	35 - 40	1-2-3
002	160	35 - 40	4

B = spessore in mm. - cutting height in mm. D = diametro in mm. - diameter in mm.  
 Z = numero dei taglienti - number of cutting edges Rif = riferimento - reference  
 d = foro in mm. - bore in mm.

### RICAMBI - SPARE PARTS

Art.	Cod.	Descrizione - Description	Rif.
0520	006	coltellini reversibili - reversible inserts	20 x 12 x 1,5
0540	001	rasante - spur	14 x 14 x 2
0520	001	coltellini reversibili - reversible inserts	7,5 x 12 x 1,5
0311	011	set coltelli sagomati - profiled inserts set	a
0311	012	set coltelli sagomati - profiled inserts set	b
0311	013	set coltelli sagomati - profiled inserts set	c
0311	014	set coltelli sagomati - profiled inserts set	d

### CARATTERISTICHE TECNICHE

Gruppo composto da tre teste portacoltelli (n.2 piane + n.1 sagomata) con coltellini in HW (HM integrale).

**Il gruppo viene fornito con n.1 set di coltelli sagomati a scelta a - b - c - d.**

Adatto per legni teneri e duri.

### IMPIEGO

SCORNICIATRICE, TOUPIE,  
TENONATRICE, SQUADRATRICE

### TECHNICAL SPECIFICATIONS

Set composed by three cutters (n.2 straight and n.1 profiled) with HW (integral tungsten carbide) inserts.

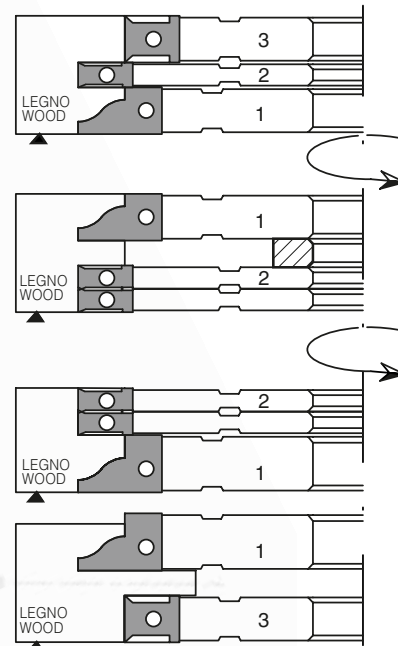
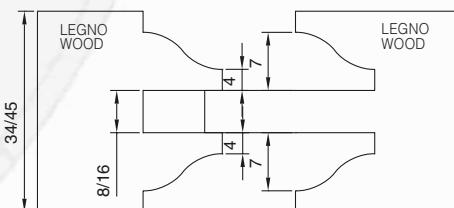
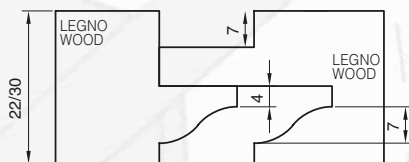
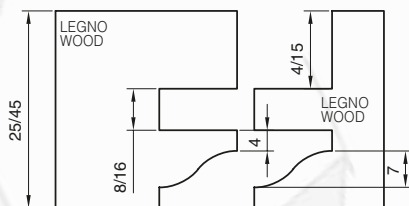
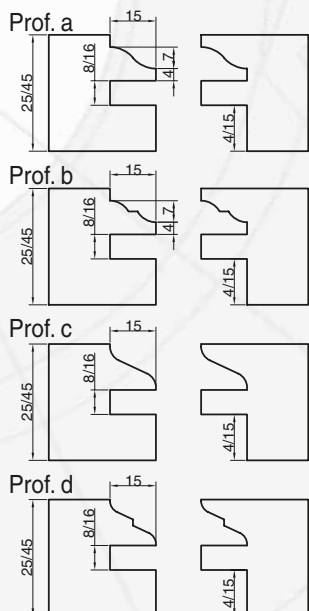
*The cutter set is supplied with n.1 set of profiled inserts a - b - c - d at choice.*

Suitable for hard and soft wood.

### APPLICATION

MOULDER, SPINDLE MOULDER,  
TENONER, DOUBLE END  
TENONER

### ESEMPI DI PROFILI LEGNO WOOD PROFILES EXAMPLES



### LAVORAZIONE CON FRESA OPTIONAL RIF 4

Possibilità di doppio profilo e a richiesta fresa centrale da 4 mm per vetro a infilare.

### WITH OPTIONAL CUTTER RIF 4

Double profile and on request middle cutter 4 mm width for single inserted glass.

