

0075 GRUPPO FRESE CON TRUCIOLATORE PER TENONATRICE STONDANTE SINGOLA

CUTTER SET WITH SHAVER FOR SINGLE TENONING MACHINE

Z = 3 / Hc

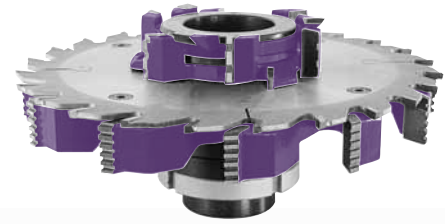
Cod. ▼	gruppo completo composto da: complete set composed by:	D	B	Z	Ri	Sg45°	d	Reg.
001	Truciolatore - Shaver	198	20	24				15+30
	Lama Incisore - Engraver	200	3,2	12				
	Fresa - Cutter	95	15	3	3	3	30	
002	gruppo completo composto da: complete set composed by:	D	B	Z	Ri	Sg45°	d	Reg.
	Truciolatore - Shaver	198	20	24				20+40
	Lama Incisore - Engraver	200	3,2	12				
Fresa - Cutter	95	20	3	3	3	30		

B = spessore in mm. - cutting height in mm. Sg45° = Numero spigolatori 45° - Number of 45° chamfers
 D = diametro in mm. - diameter in mm. Z = numero dei taglienti - number of cutting edges
 d = foro in mm - bore in mm. Reg. = regolazione spina in mm. - tenon regulation in mm.
 Ri = incisori - spurs

RICAMBI - SPARE PARTS

Art.	Cod.	Descrizione - Description	D	B	Z	d
0075	010	Truciolatore - Shaver	198	20	24	50
0075	011	Lama Incisore - Engraver	200	3,2	12	50
0075	012	Fresa - Cutter	95	15	3+3+3	50
0075	013	Fresa - Cutter	95	20	3+3+3	50
0075	014	Boccola - Sleeve	50	90		30
0075	015	Boccola - Sleeve	50	100		30

- SPECIFICARE IL NOME DEL COSTRUTTORE DELLA MACCHINA NELL' ORDINE
- SPECIFY THE BRAND OF THE MACHINE WHEN ORDERING



CARATTERISTICHE TECNICHE

Gruppo di frese in Hc (HM riportato) composto da un truciolatore, una lama e una fresa registrabile montate su boccola. L'utensile permette una regolazione della spina da 15 a 30 / 20 a 40. Per equipaggiare macchine tenonatrici stondanti singole BACCI, PADE, GREDA e BALESTRINI (vecchia esecuzione).

IMPIEGO

TENONATRICE STONDANTE SINGOLA

TECHNICAL SPECIFICATIONS

Set of cutters in Hc (brazed tungsten carbide) composed by one shaver, one saw blade and one cutter assembled on a sleeve. The tool permits a tenon adjustment from 15 to 30 / from 20 to 40. To equip tenoning single machine BACCI, PADE, GREDA e BALESTRINI (old models).

APPLICATION

SINGLE TENONING MACHINE

