

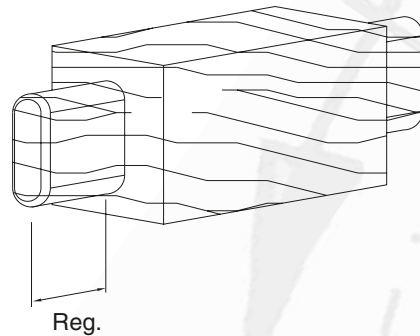
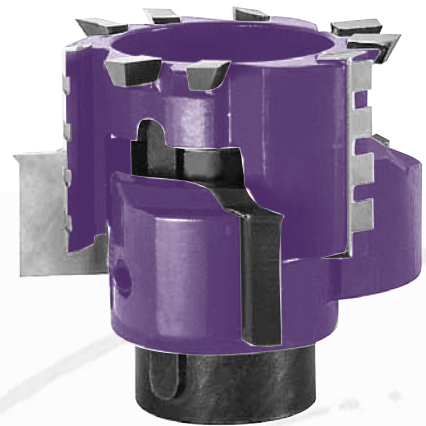
0085 GRUPPO FRESE PER TENONATRICE STONDANTE DOPPIA

CUTTER SET FOR DOUBLE TENONING MACHINE

Z=3/3 / Hc							
Cod.	D/D1	B/B1	Ri	Sg45°	Reg.	d	Rot.
001	80/60	35/30	6	3	10÷35	25	Dx/RH
002	80/60	35/30	6	3	10÷35	25	Sx/LH
003	100/70	45/30	6	3	10÷42	25	Dx/RH
004	100/70	45/30	6	3	10÷42	25	Sx/LH

B = spessore in mm. - cutting height in mm. Sg45° = Numero spigolatori 45° - Number of 45° chamfers
 D = diametro in mm. - diameter in mm. Z = numero dei taglienti - number of cutting edges
 d = foro in mm. - bore in mm. Reg. = regolazione spina in mm. - tenon regulation in mm.
 Ri = rasanti - spurs Rot. = senso di rotazione - Rotation sense

- SPECIFICARE IL NOME DEL COSTRUTTORE DELLA MACCHINA NELL' ORDINE
- SPECIFY THE BRAND OF THE MACHINE WHEN ORDERING



CARATTERISTICHE TECNICHE

Gruppo frese, composto da un truciolatore Z=3 + 3 Sg45° e una fresa Z=3 + 6 Ri, che permette una regolazione della spina da 10 a 35 mm / 10 a 42 mm.
 Per equipaggiare macchine tenonatrici ston-dante doppie BACCI, BALESTRINI, GREDA e PADE.

IMPIEGO

TENONATRICE STONDANTE DOPPIA

TECHNICAL SPECIFICATIONS

Set of cutters, composed by one hogger Z=3 + 3 Sg45° and one cutter Z=3 + 6 Ri, permitting a tenon adjustment from 10 to 35 mm. / from 10 to 42 mm.
 To equip double tenoning machines BACCI, BALESTRINI, GREDA e PADE.

APPLICATION

DOUBLE TENONING MACHINE

